

**+++ Familiengerecht & renovierungsbedürftig - Süd/West-Balkon -
Dachgeschoss mit Flachdach - inklusive Tiefgarage +++**

3-D Grundriss:



**+++ Familiengerecht & renovierungsbedürftig - Süd/West-Balkon -
Dachgeschoss mit Flachdach - inklusive Tiefgarage +++**

2-D Grundriss:



**+++ Familiengerecht & renovierungsbedürftig - Süd/West-Balkon -
Dachgeschoss mit Flachdach - inklusive Tiefgarage +++**

Unverbindliche Flächenberechnung:

Wohnzimmer:	5,61 m	3,62 m		20,3 m²
Schlafzimmer:	4,85 m	2,86 m		13,9 m²
1. Kinderzimmer:	5,66 m	2,36 m		13,4 m²
2. Kinderzimmer:	4,86 m	2,37 m		11,5 m²
Essbereich:	4,11 m	2,32 m	9,54 m ²	
zuzüglich:	1,26 m	1,11 m	1,40 m ²	
zuzüglich:	3,27 m	1,32 m	4,32 m ²	15,3 m²
Küche:	3,21 m	2,33 m	7,48 m ²	
zuzüglich:	0,90 m	0,75 m	0,68 m ²	8,2 m²
Speisekammer:	2,31 m	1,57 m		3,6 m²
Bad:	2,34 m	1,72 m		4,0 m²
separates WC:	1,73 m	0,99 m		1,7 m²
Flur:	5,03 m	1,37 m	6,89 m ²	
zuzüglich:	3,19 m	0,68 m	2,17 m ²	
zuzüglich:	1,10 m	0,87 m	0,96 m ²	10,0 m²
Garderobe:	1,81 m	1,30 m		2,4 m²
Balkon (1/2):	2,72 m	2,11 m	5,74 m ²	
zuzüglich:	1,28 m	0,29 m	0,37 m ²	
			6,11 m ²	3,1 m²
Wohnfläche gesamt:				107,2 m²

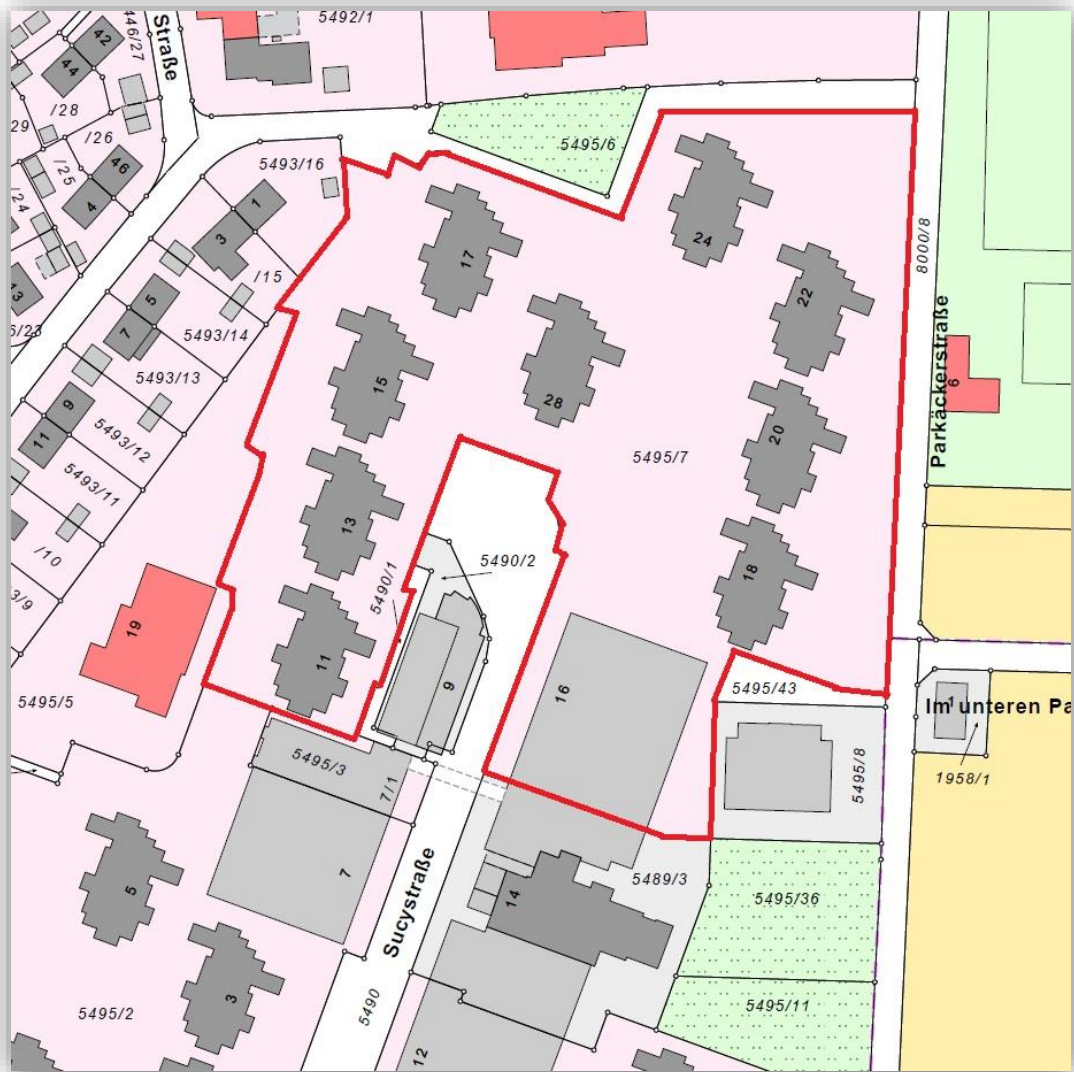
Bei den hier aufgeführten Flächen handelt es sich um unverbindliche Angaben.

Für die Richtigkeit der Grundrisse wird keine Gewähr übernommen.

Die Ausstattung und Möblierung sind frei erfunden.

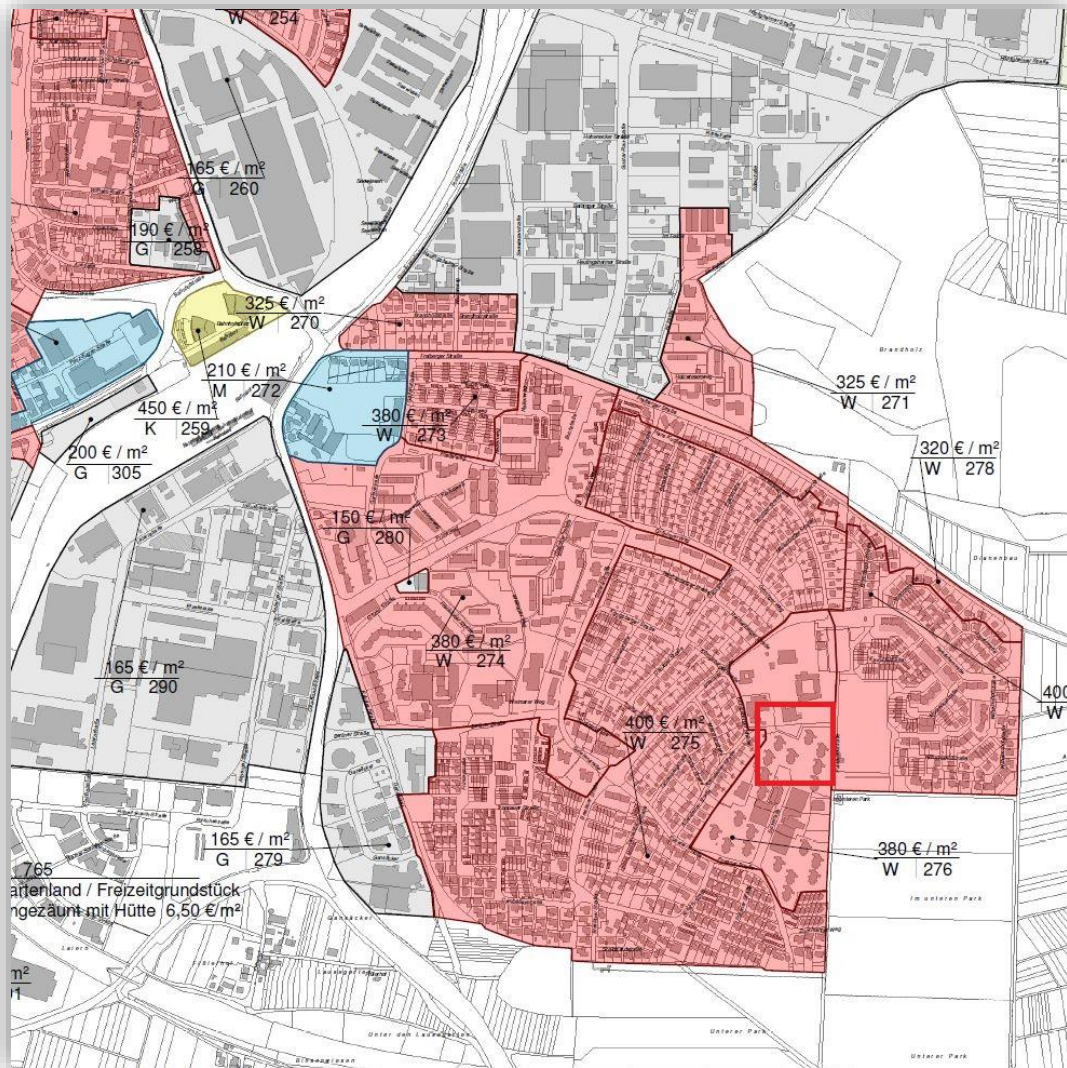
**+++ Familiengerecht & renovierungsbedürftig - Süd/West-Balkon -
Dachgeschoss mit Flachdach - inklusive Tiefgarage +++**

Lageplan:



**+++ Familiengerecht & renovierungsbedürftig - Süd/West-Balkon -
Dachgeschoss mit Flachdach - inklusive Tiefgarage +++**

Bodenrichtwertkarte:



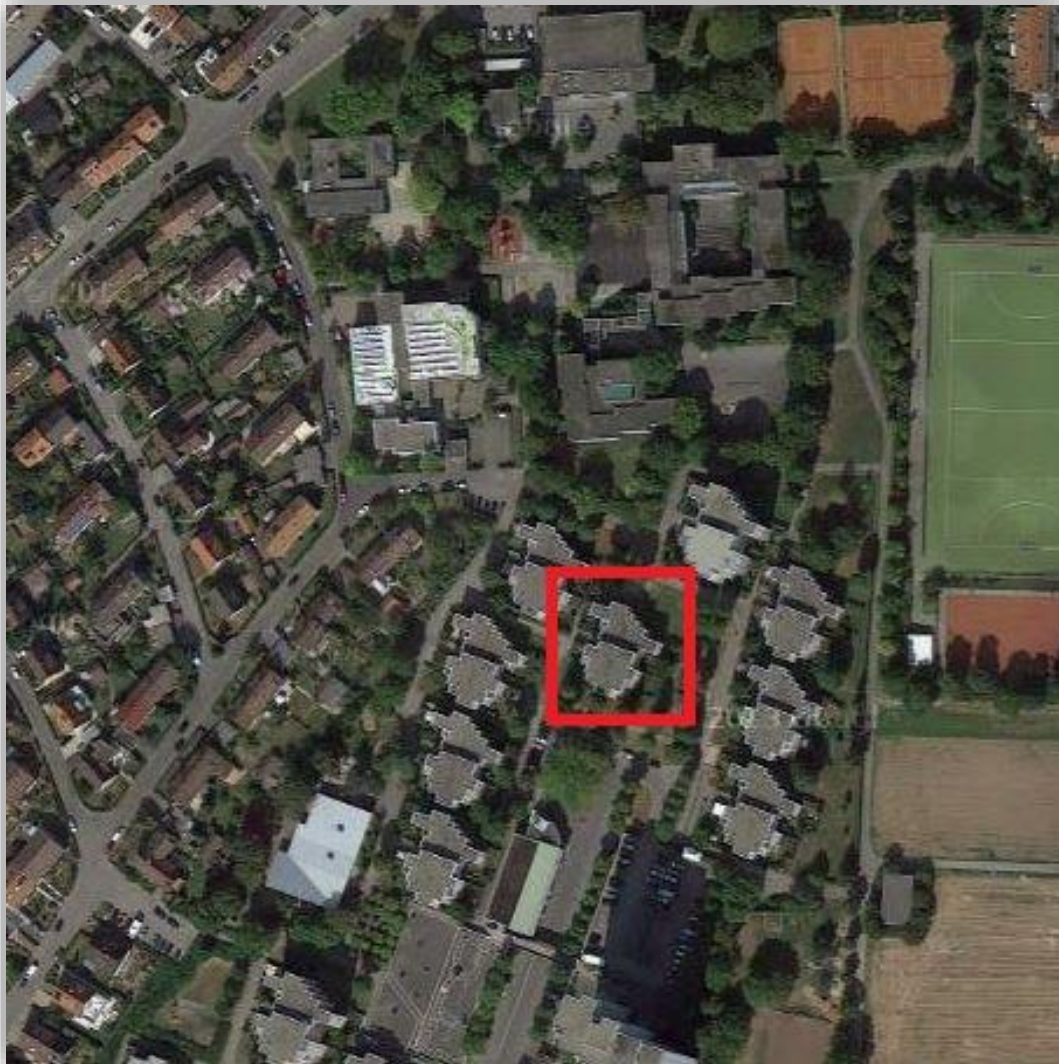
**+++ Familiengerecht & renovierungsbedürftig - Süd/West-Balkon -
Dachgeschoss mit Flachdach - inklusive Tiefgarage +++**

Luftbild 45°:



**+++ Familiengerecht & renovierungsbedürftig - Süd/West-Balkon -
Dachgeschoss mit Flachdach - inklusive Tiefgarage +++**

Luftbild:



**+++ Familiengerecht & renovierungsbedürftig - Süd/West-Balkon -
Dachgeschoss mit Flachdach - inklusive Tiefgarage +++**

Öffentliche Verkehrsmittel:

