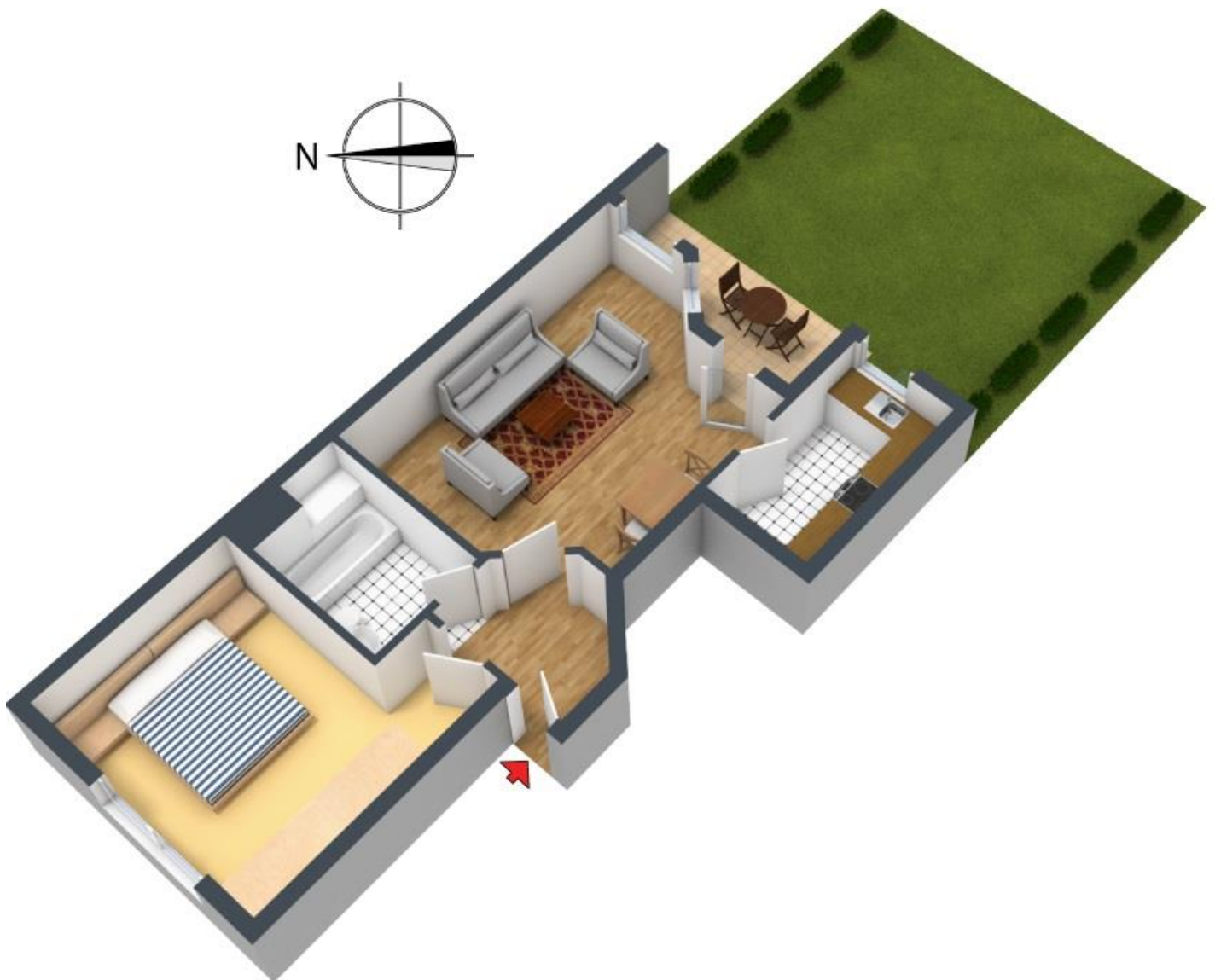


**+++ Solide Kapitalanlage - 4 % Rendite - EG mit Terrasse & Garten - an Rentner-Paar vermietet - bequem, ruhig & grün - inkl. Tiefgarage +++**

---

### 3-D Grundriss:



**+++ Solide Kapitalanlage - 4 % Rendite - EG mit Terrasse & Garten - an Rentner-Paar vermietet - bequem, ruhig & grün - inkl. Tiefgarage +++**

---

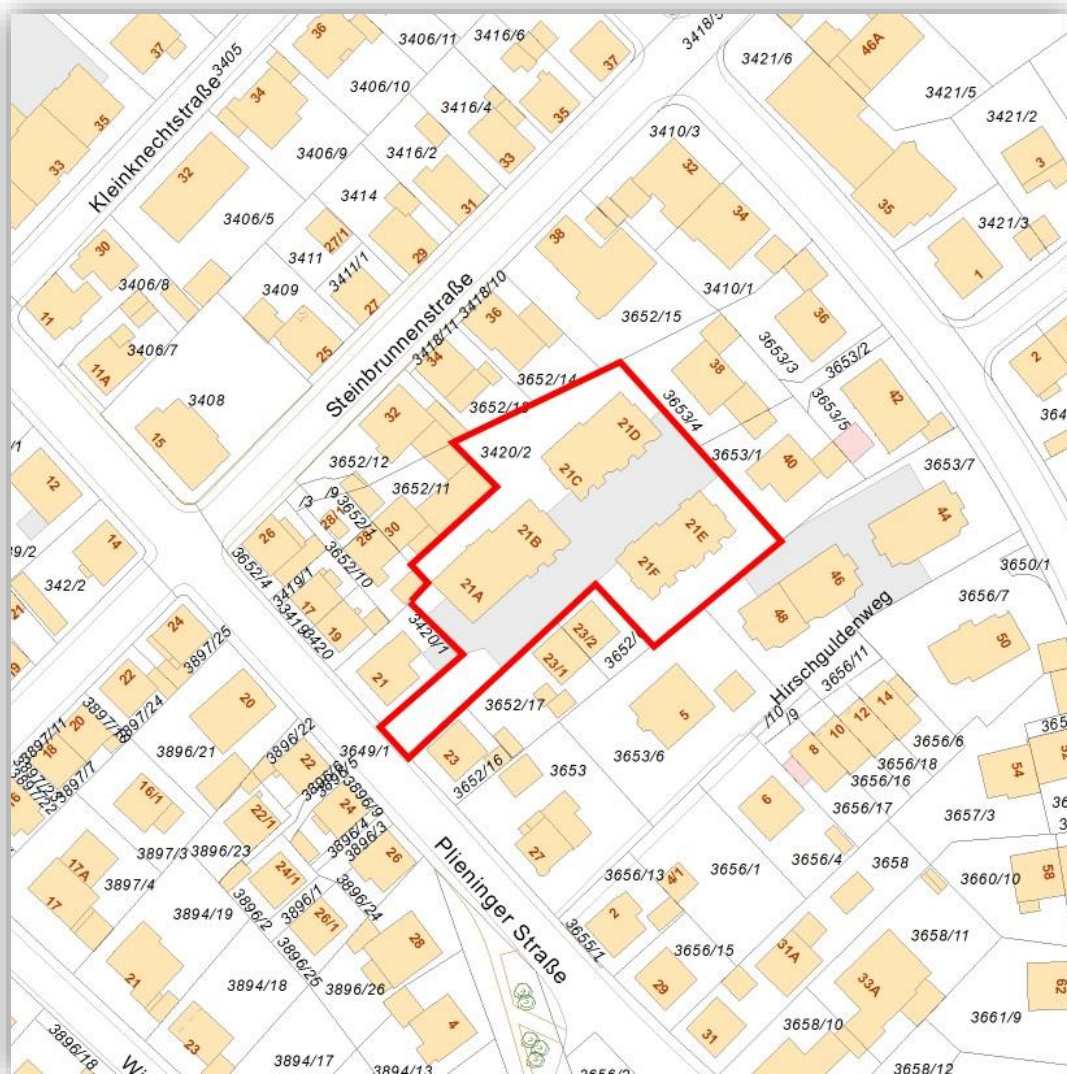
## 2-D Grundriss:



**Die Ausstattung und Möblierung sind frei erfunden.**

**+++ Solide Kapitalanlage - 4 % Rendite - EG mit Terrasse & Garten - an Rentner-Paar vermietet - bequem, ruhig & grün - inkl. Tiefgarage +++**

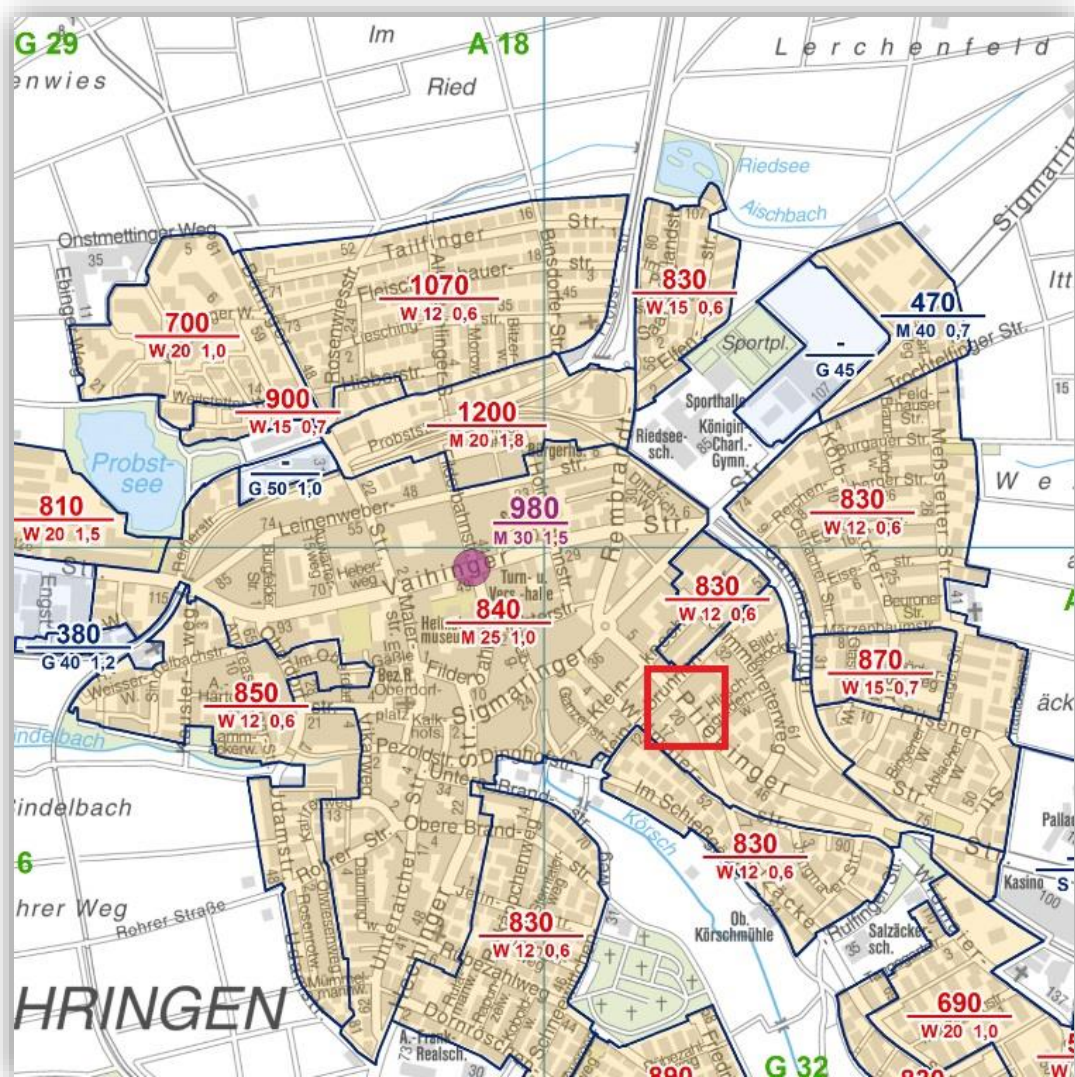
### Lageplan:





**+++ Solide Kapitalanlage - 4 % Rendite - EG mit Terrasse & Garten - an Rentner-Paar vermietet - bequem, ruhig & grün - inkl. Tiefgarage +++**

## Bodenrichtwertkarte:



**+++ Solide Kapitalanlage - 4 % Rendite - EG mit Terrasse & Garten - an Rentner-Paar vermietet - bequem, ruhig & grün - inkl. Tiefgarage +++**

---

**Luftbild:**





**+++ Solide Kapitalanlage - 4 % Rendite - EG mit Terrasse & Garten - an Rentner-Paar vermietet - bequem, ruhig & grün - inkl. Tiefgarage +++**

## Öffentliche Verkehrsmittel:

