

**+++ Neuwertig & bequem - sonniger Süd-Balkon, 2 x WC, Parkett,
Aufzug - inklusive EBK & Tiefgarage +++**

3-D Grundriss:



**+++ Neuwertig & bequem - sonniger Süd-Balkon, 2 x WC, Parkett,
Aufzug - inklusive EBK & Tiefgarage +++**

2-D Grundriss:



**+++ Neuwertig & bequem - sonniger Süd-Balkon, 2 x WC, Parkett,
Aufzug - inklusive EBK & Tiefgarage +++**

Unverbindliche Flächenberechnung:

Wohnzimmer:	4,74 m	4,43 m	21,00 m ²		
zuzüglich:	3,37 m	1,17 m	3,94 m ²	24,9 m²	
Schlafzimmer:	3,87 m	3,50 m	13,55 m ²		
abzüglich Leitungen:	0,96 m	0,49 m	0,47 m ²	13,1 m²	
Arbeitszimmer:	4,70 m	2,60 m	12,22 m ²		
zuzüglich:	1,18 m	0,76 m	0,90 m ²	13,1 m²	
Küche:	3,32 m	1,89 m		6,3 m²	
Speisekammer:	1,89 m	1,01 m		1,9 m²	
Bad:	3,35 m	2,11 m	7,07 m ²		
abzüglich Leitungen:	0,86 m	0,40 m	0,34 m ²	6,7 m²	
separates WC:	1,53 m	1,13 m		1,7 m²	
Flur:	1,37 m	1,05 m	1,44 m ²		
zuzüglich:	4,61 m	1,68 m	7,74 m ²		
abzüglich:	1,23 m	0,41 m	0,50 m ²	8,7 m²	
Balkon (1/2):	4,15 m	2,39 m	9,92 m ²	5,0 m²	
			Wohnfläche gesamt:	81,4 m²	
Abstellraum im UG:				ca. 4,4 m²	

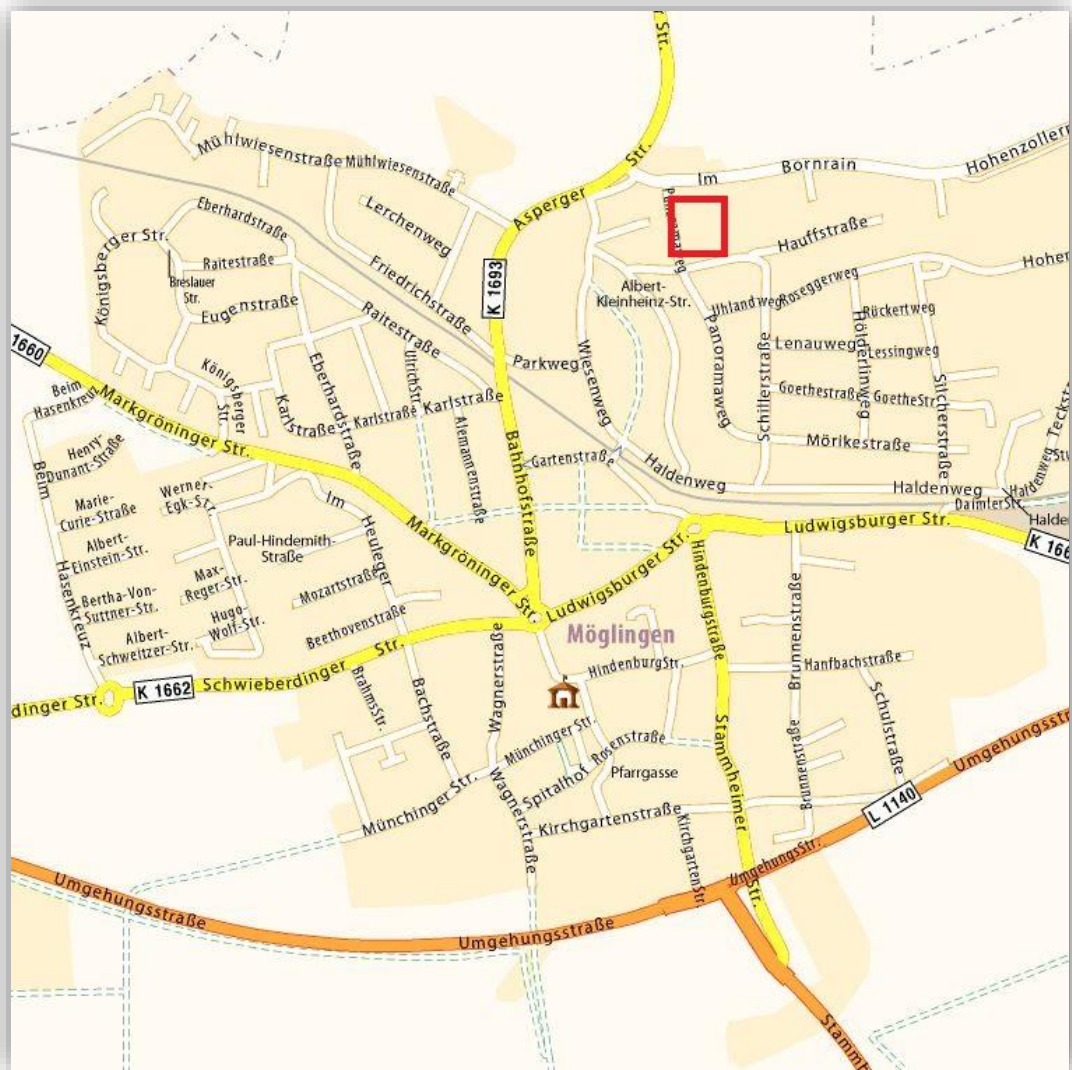
Bei den hier aufgeführten Flächen handelt es sich um unverbindliche Angaben.

Für die Richtigkeit der Grundrisse wird keine Gewähr übernommen.

Die Ausstattung und Möblierung sind frei erfunden.

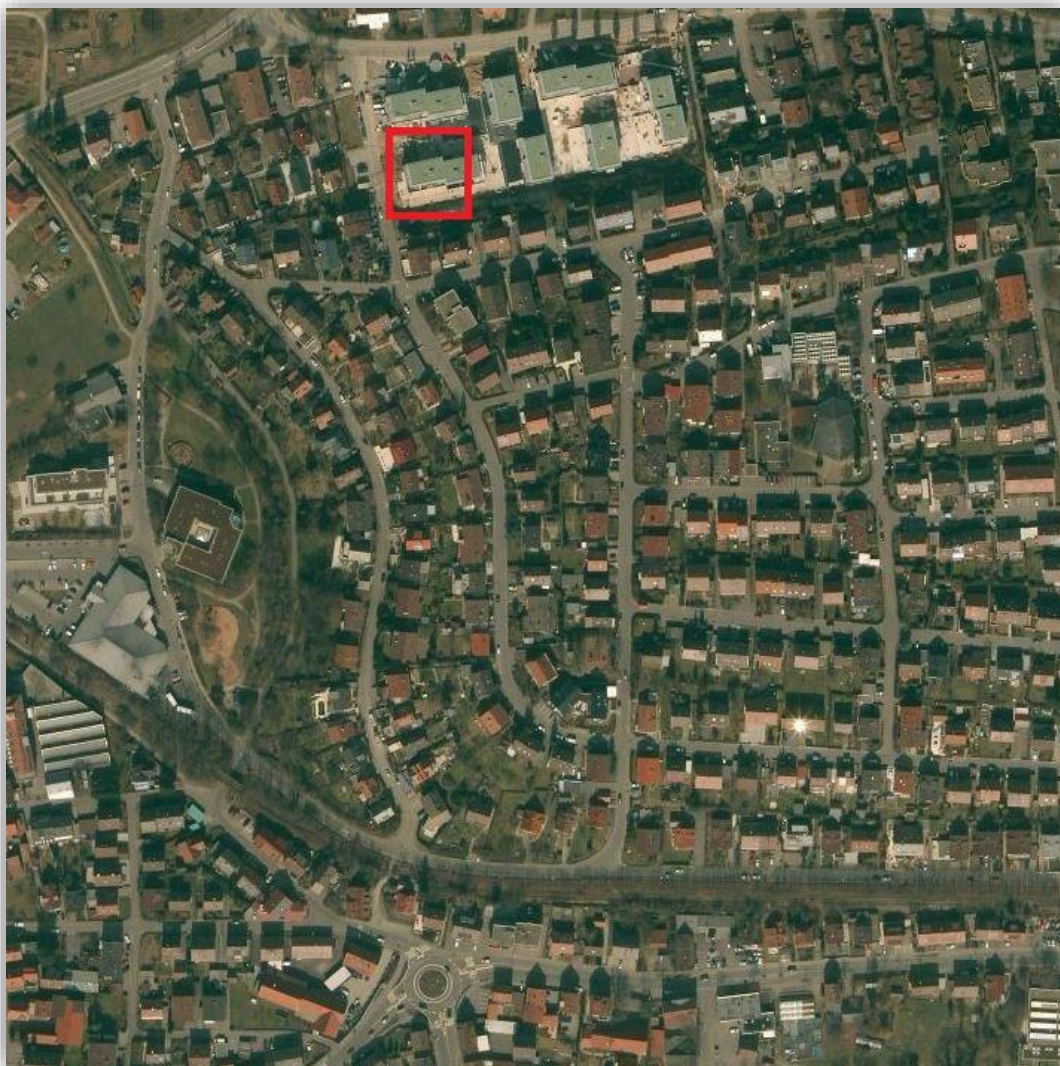
**+++ Neuwertig & bequem - sonniger Süd-Balkon, 2 x WC, Parkett,
Aufzug - inklusive EBK & Tiefgarage +++**

Stadtplan:



**+++ Neuwertig & bequem - sonniger Süd-Balkon, 2 x WC, Parkett,
Aufzug - inklusive EBK & Tiefgarage +++**

Luftbild:



+++ Neuwertig & bequem - sonniger Süd-Balkon, 2 x WC, Parkett, Aufzug - inklusive EBK & Tiefgarage +++

Öffentliche Verkehrsmittel:

