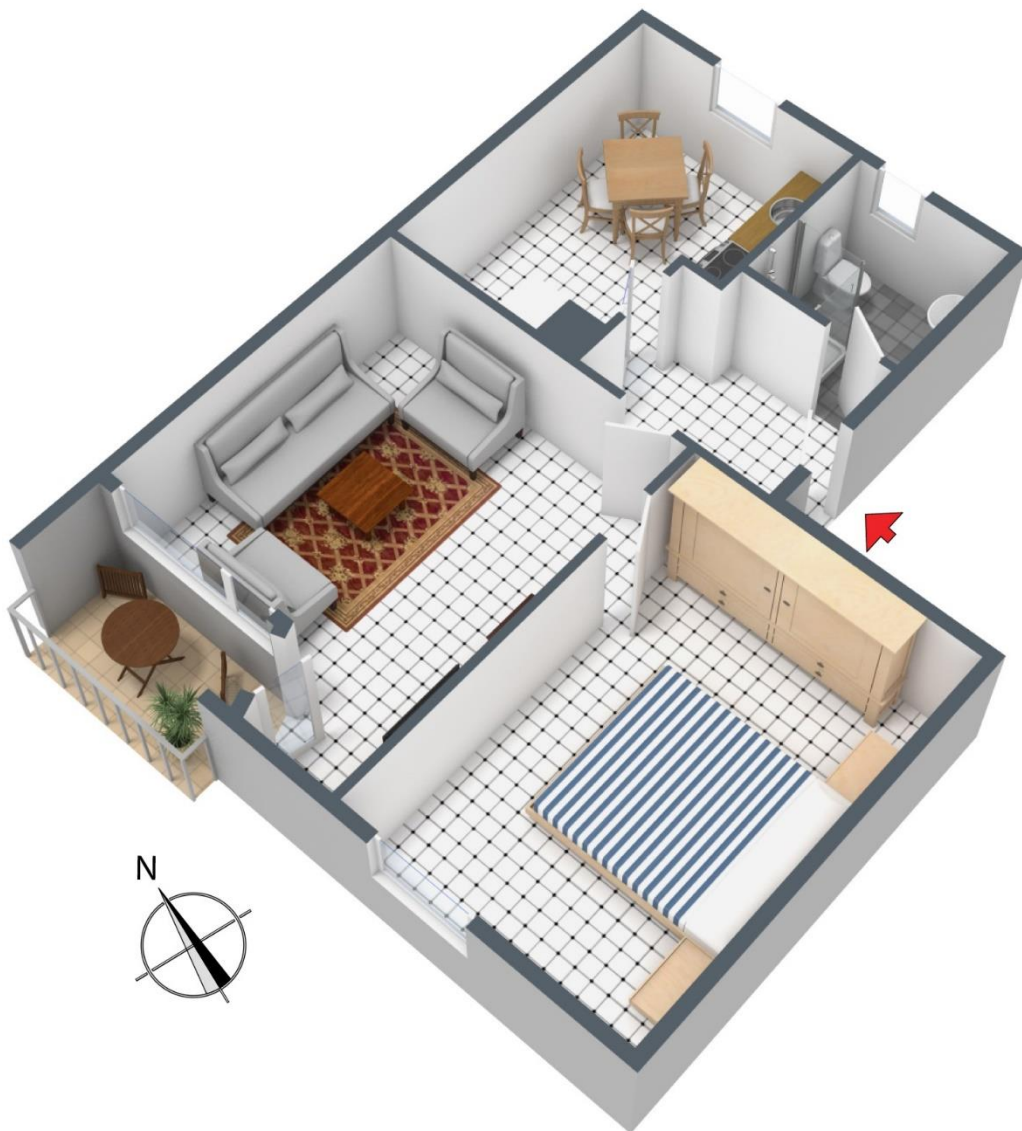


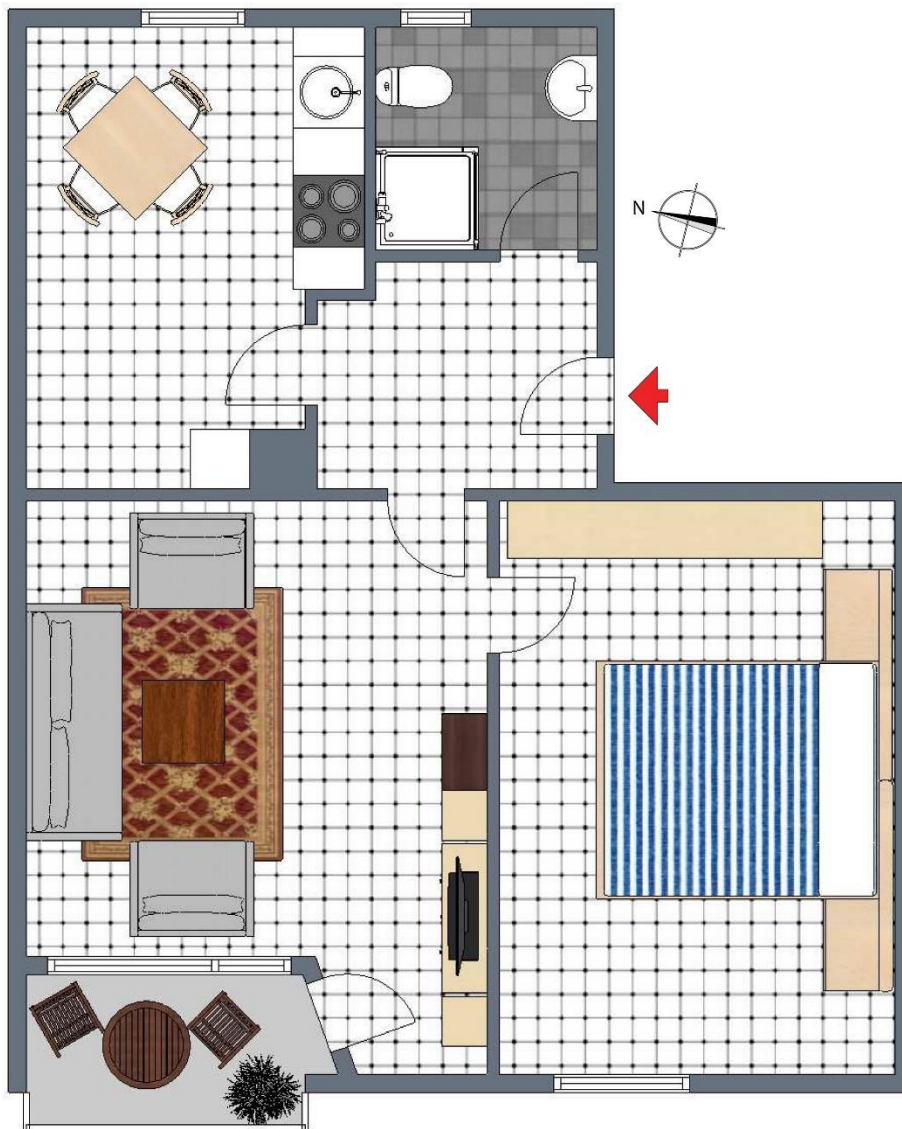
**+++ Für Singles - neuwertig & bequem - West-Balkon,  
Tageslichtbad mit Dusche - Fliesenböden – inklusive EBK +++**

### 3-D Grundriss:



**+++ Für Singles - neuwertig & bequem - West-Balkon,  
Tageslichtbad mit Dusche - Fliesenböden – inklusive EBK +++**

## 2-D Grundriss:



**+++ Für Singles - neuwertig & bequem - West-Balkon,  
Tageslichtbad mit Dusche - Fliesenböden – inklusive EBK +++**

## Unverbindliche Flächenberechnung:

<b>Wohnzimmer:</b>	3,90 m	3,58 m	13,96 m <sup>2</sup>	
zuzüglich:	1,43 m	0,89 m	1,27 m <sup>2</sup>	<b>15,2 m<sup>2</sup></b>
<b>Schlafzimmer:</b>	4,49 m	3,34 m		<b>15,0 m<sup>2</sup></b>
<b>Küche:</b>	2,90 m	2,41 m	6,99 m <sup>2</sup>	
zuzüglich:	2,52 m	1,16 m	2,92 m <sup>2</sup>	
zuzüglich:	2,02 m	0,48 m	0,97 m <sup>2</sup>	<b>10,9 m<sup>2</sup></b>
<b>Bad:</b>	2,06 m	1,69 m		<b>3,5 m<sup>2</sup></b>
<b>Flur:</b>	2,22 m	1,82 m	4,04 m <sup>2</sup>	
abzüglich:	0,37 m	0,29 m	0,11 m <sup>2</sup>	<b>3,9 m<sup>2</sup></b>
<b>Balkon (1/2):</b>	2,50 m	1,50 m	3,75 m <sup>2</sup>	<b>1,9 m<sup>2</sup></b>

**Wohnfläche gesamt: 50,4 m<sup>2</sup>**

Bei den hier aufgeführten Flächen handelt es sich um unverbindliche Angaben.

Für die Richtigkeit der Grundrisse wird keine Gewähr übernommen.

Die Ausstattung und Möblierung sind frei erfunden.

**+++ Für Singles - neuwertig & bequem - West-Balkon,  
Tageslichtbad mit Dusche - Fliesenböden – inklusive EBK +++**

Lageplan:





**+++ Für Singles - neuwertig & bequem - West-Balkon,  
Tageslichtbad mit Dusche - Fliesenböden – inklusive EBK +++**

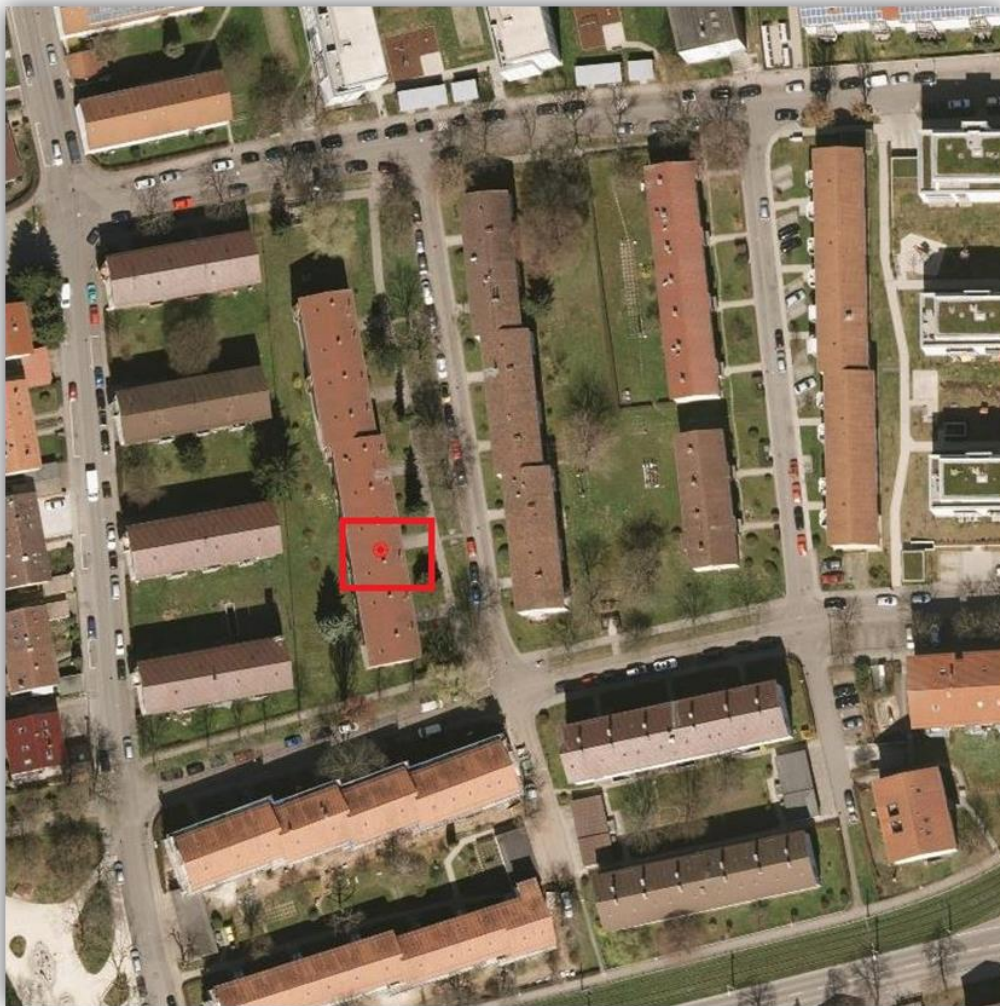
## Bodenrichtwertkarte:



**+++ Für Singles - neuwertig & bequem - West-Balkon,  
Tageslichtbad mit Dusche - Fliesenböden – inklusive EBK +++**

---

Luftbild:





**+++ Für Singles - neuwertig & bequem - West-Balkon,  
Tageslichtbad mit Dusche - Fliesenböden – inklusive EBK +++**

## Öffentliche Verkehrsmittel:

