

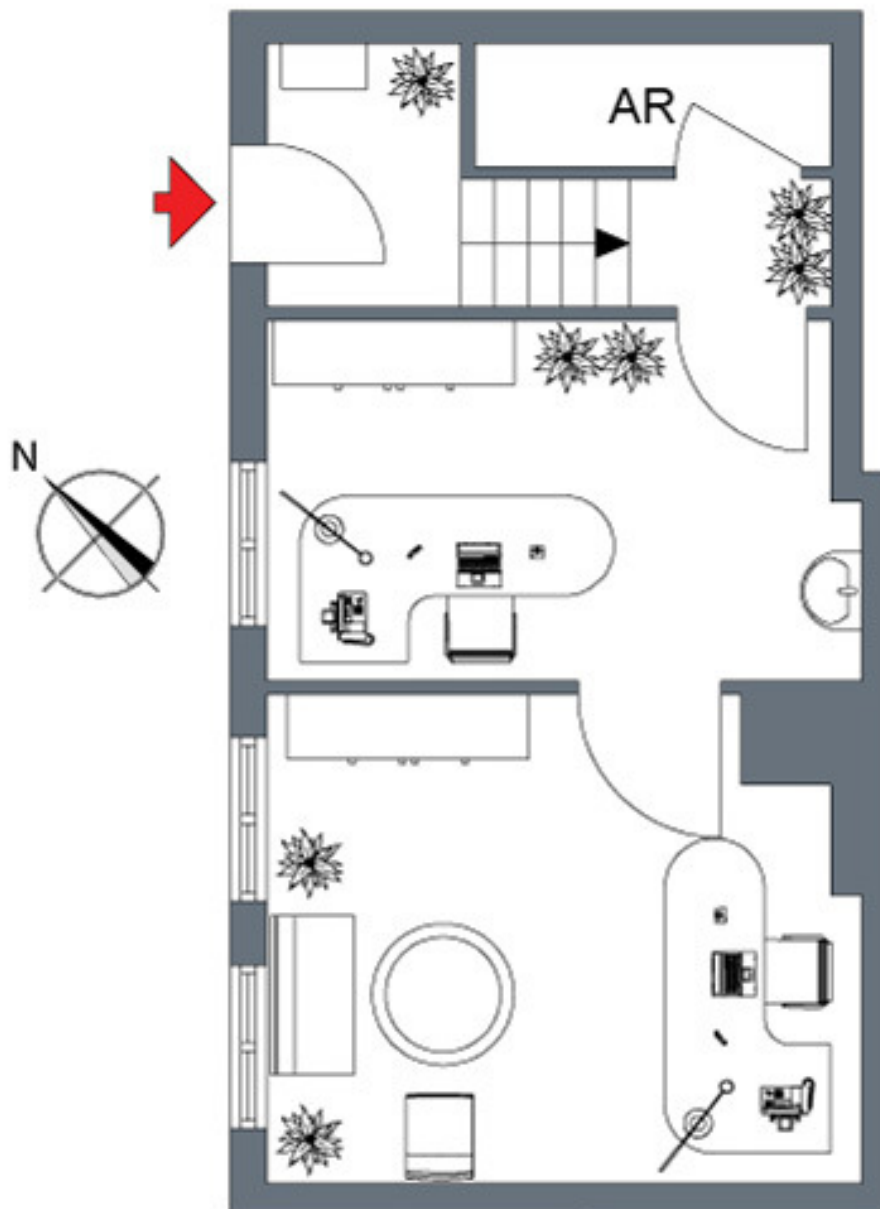
**+++ Büro/Lager im Untergeschoss eines 15 Familien-Hauses -
Bequem mit Hausmeister & Winterdienst +++**

3-D Grundriss:



**+++ Büro/Lager im Untergeschoss eines 15 Familien-Hauses -
Bequem mit Hausmeister & Winterdienst +++**

2-D Grundriss:



**+++ Büro/Lager im Untergeschoss eines 15 Familien-Hauses -
Bequem mit Hausmeister & Winterdienst +++**

Unverbindliche Flächenberechnung:

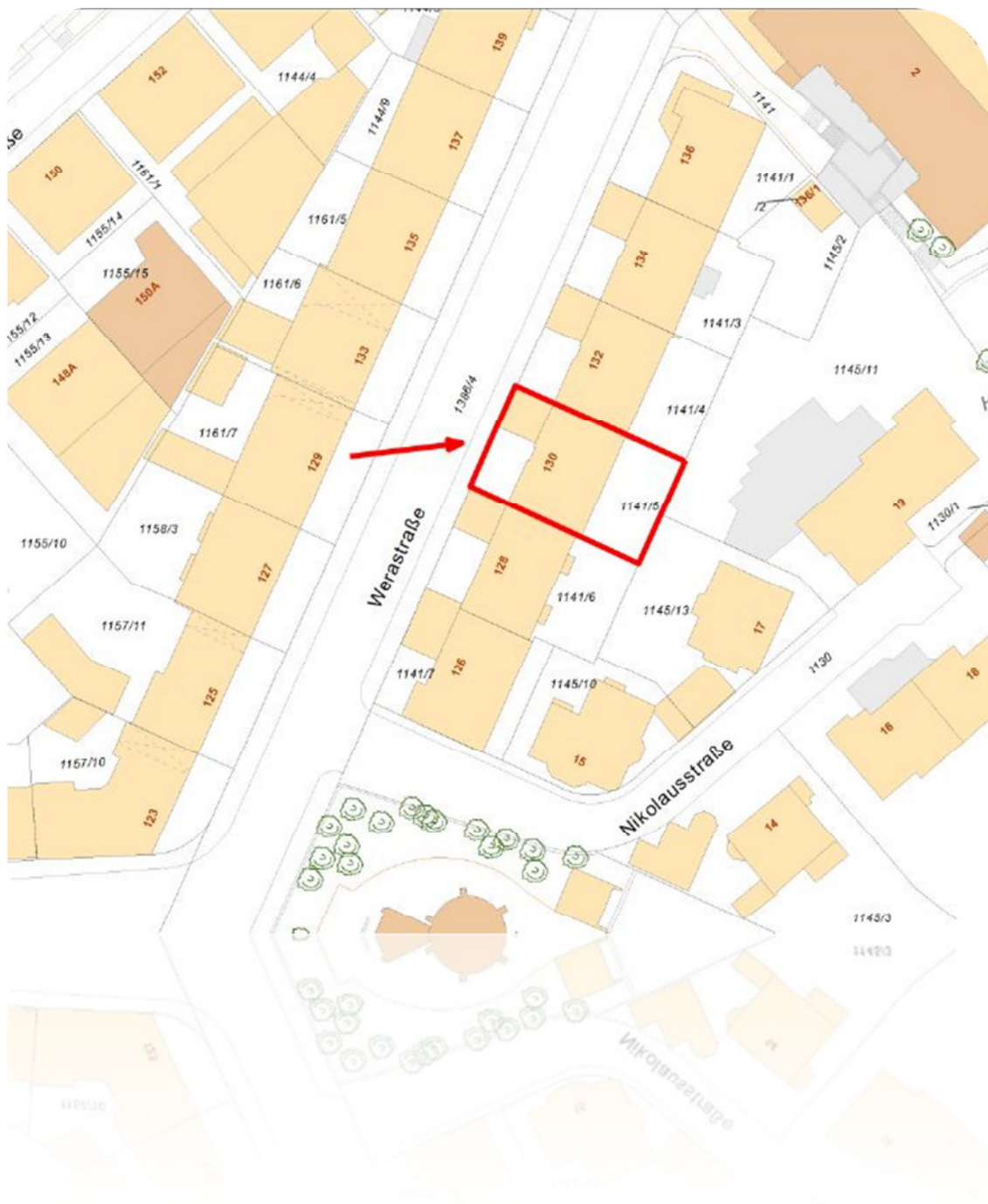
Büro 1:	4,01 m	2,30 m	9,22 m ²	
zuzüglich:	0,99 m	0,33 m	0,33 m ²	9,5 m²
Büro 2:	4,25 m	3,49 m	14,83 m ²	
abzüglich:	0,62 m	0,49 m	0,30 m ²	
abzüglich:	0,58 m	0,23 m	0,13 m ²	14,4 m²

Fläche gesamt: **23,9 m²**

Bei den hier aufgeführten Flächen handelt es sich um unverbindliche Angaben.
Für die Richtigkeit der Grundrisse wird keine Gewähr übernommen.
Die Ausstattung und Möblierung sind frei erfunden.

**+++ Büro/Lager im Untergeschoss eines 15 Familien-Hauses -
Bequem mit Hausmeister & Winterdienst +++**

Lageplan:



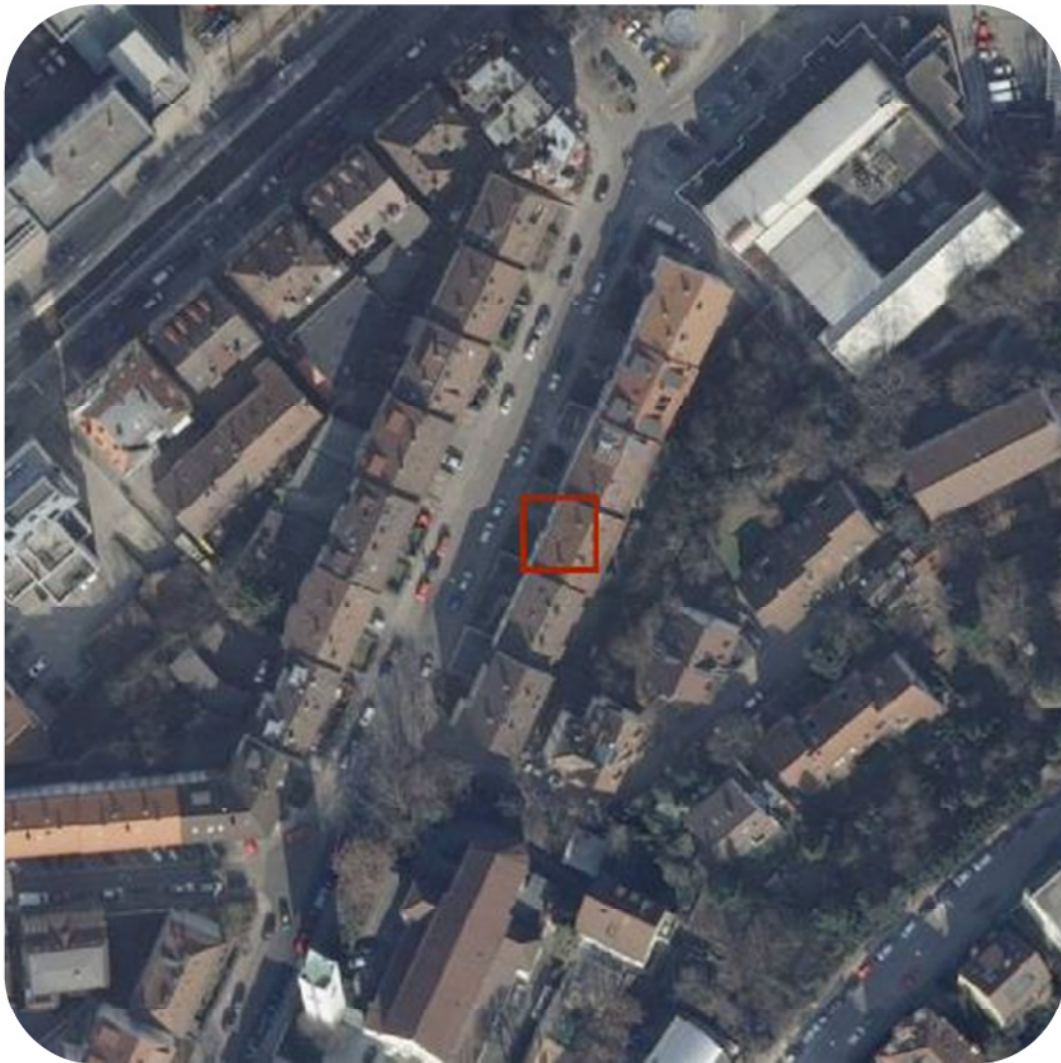
**+++ Büro/Lager im Untergeschoss eines 15 Familien-Hauses -
Bequem mit Hausmeister & Winterdienst +++**

Verkehrsübersicht:



**+++ Büro/Lager im Untergeschoss eines 15 Familien-Hauses -
Bequem mit Hausmeister & Winterdienst +++**

Luftbild:



**+++ Büro/Lager im Untergeschoss eines 15 Familien-Hauses -
Bequem mit Hausmeister & Winterdienst +++**

Luftbild 45°:

