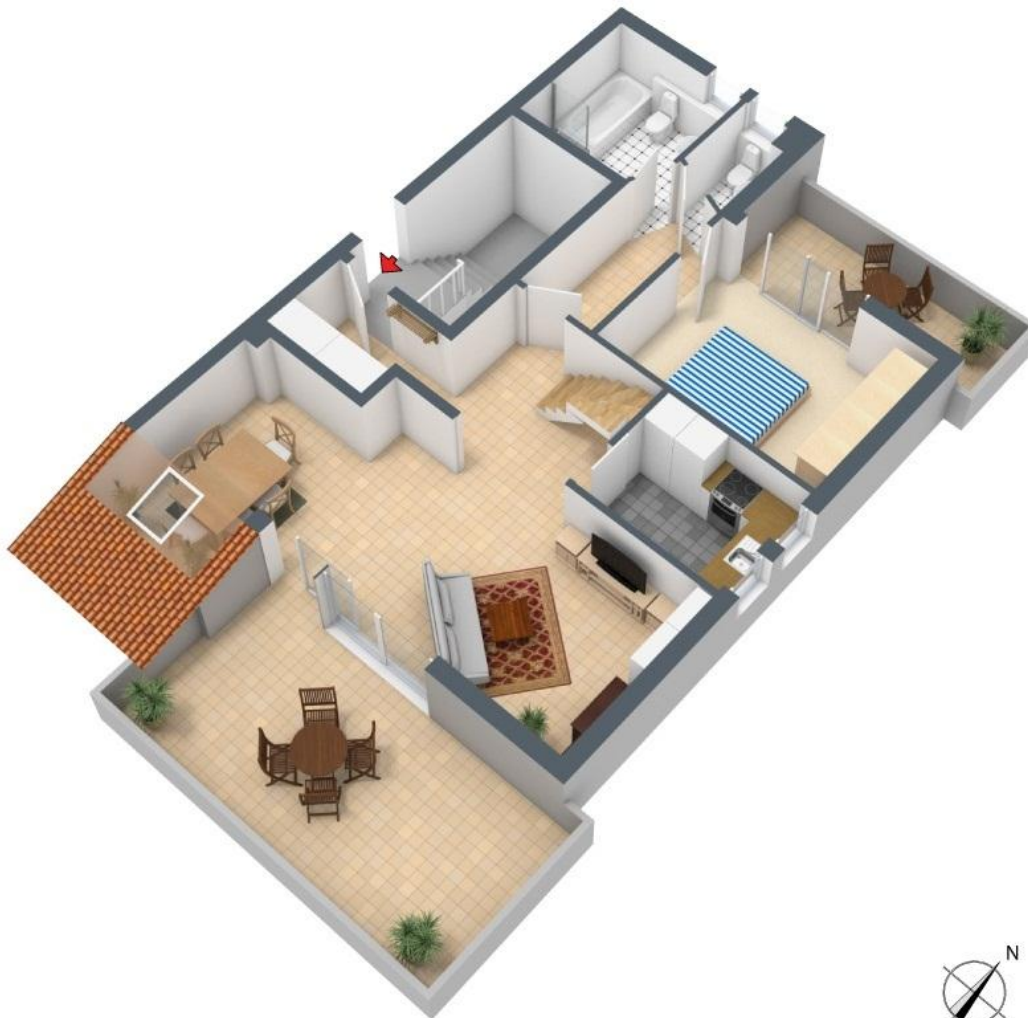


+++ Neuwertig & gehoben - grüne & bequeme Lage - Dachgeschoss-Maisonette mit Fußboden-Heizung & Süd-Terrasse - inklusive Einbauküche & TG-Stellplatz +++

3-D Grundriss „Dachgeschoss 1“:



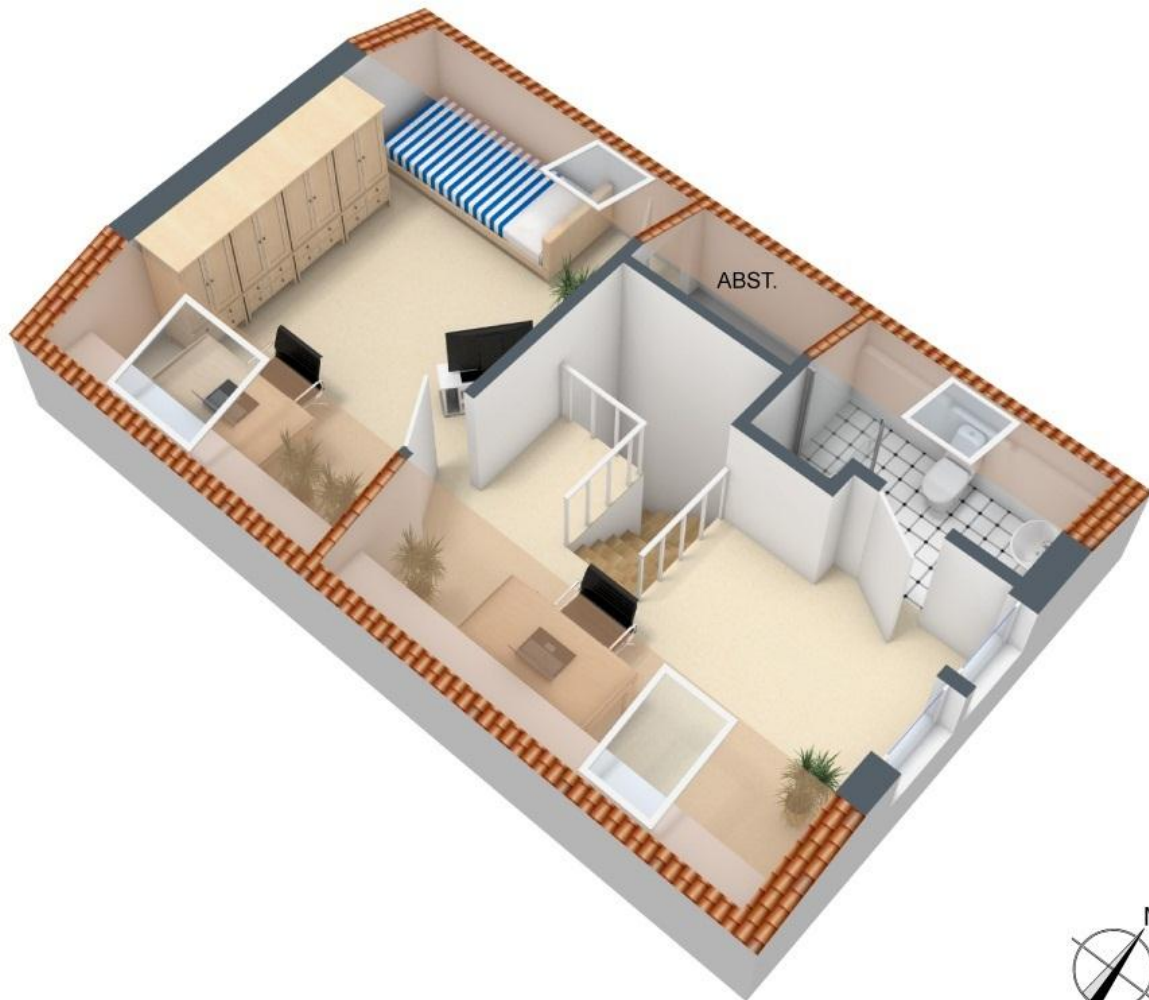
+++ Neuwertig & gehoben - grüne & bequeme Lage - Dachgeschoss-Maisonette mit Fußboden-Heizung & Süd-Terrasse - inklusive Einbauküche & TG-Stellplatz +++

2-D Grundriss „Dachgeschoss 1“:



+++ Neuwertig & gehoben - grüne & bequeme Lage - Dachgeschoss-Maisonette mit Fußboden-Heizung & Süd-Terrasse - inklusive Einbauküche & TG-Stellplatz +++

3-D Grundriss „Dachgeschoss 2“:



+++ Neuwertig & gehoben - grüne & bequeme Lage - Dachgeschoss-Maisonette mit Fußboden-Heizung & Süd-Terrasse - inklusive Einbauküche & TG-Stellplatz +++

2-D Grundriss „Dachgeschoss 2“:

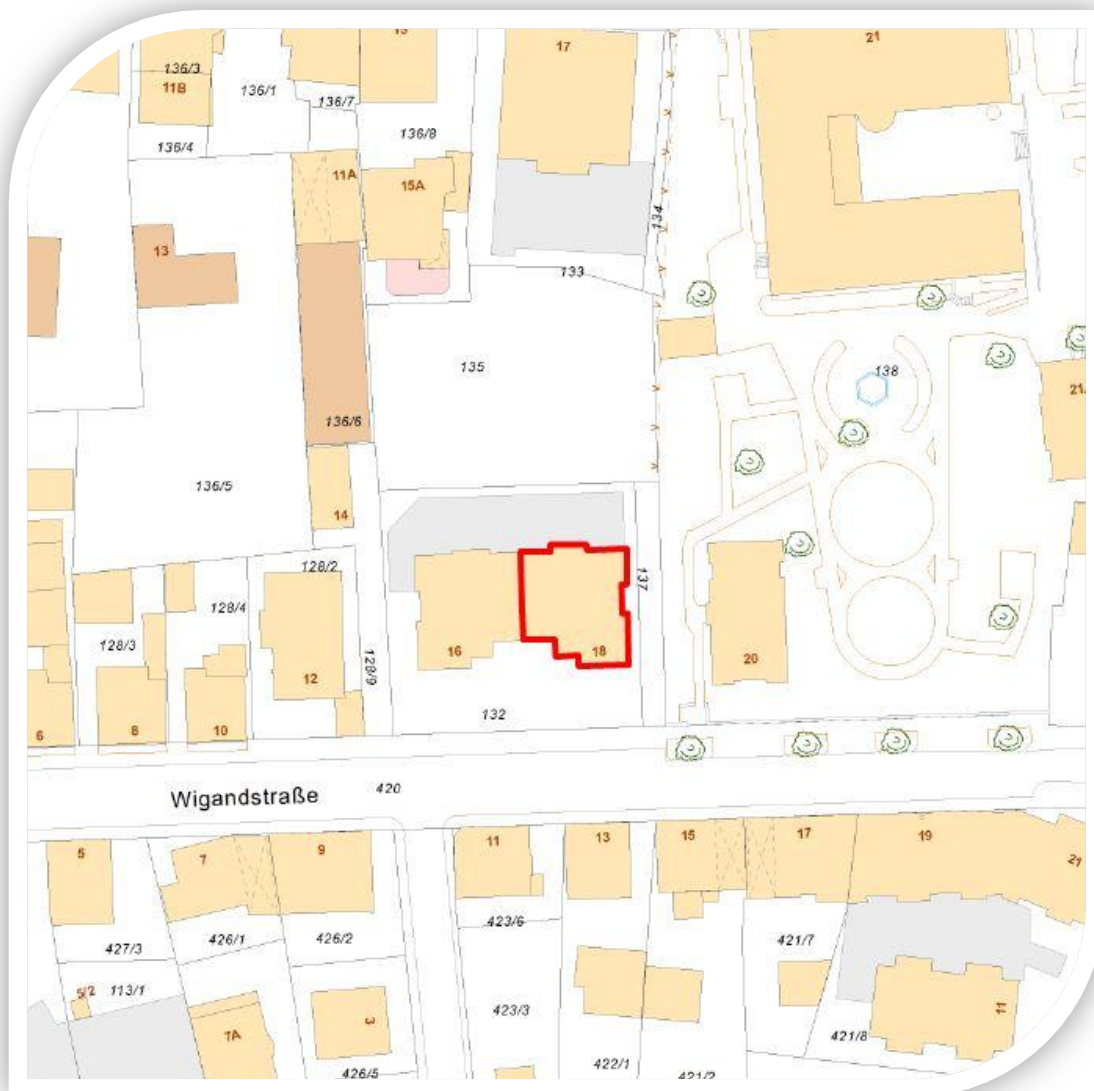


[illegible]

Bei den hier aufgeführten Flächen handelt es sich um unverbindliche Angaben. Für die Richtigkeit der Grundrisse wird keine Gewähr übernommen. Die Ausstattung und Möblierung sind frei erfunden.

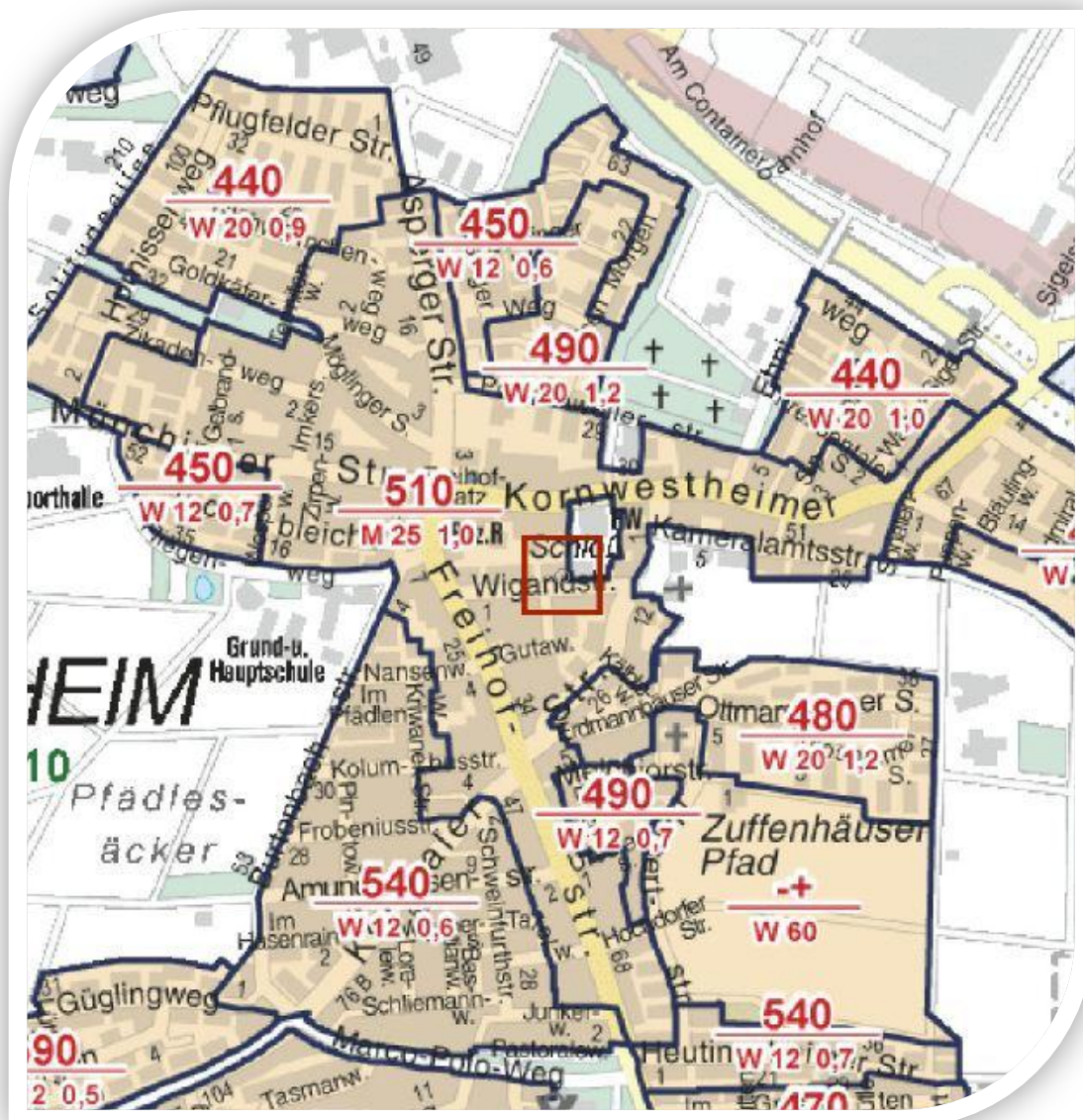
+++ Neuwertig & gehoben - grüne & bequeme Lage - Dachgeschoss-Maisonette mit Fußboden-Heizung & Süd-Terrasse - inklusive Einbauküche & TG-Stellplatz +++

Lageplan:



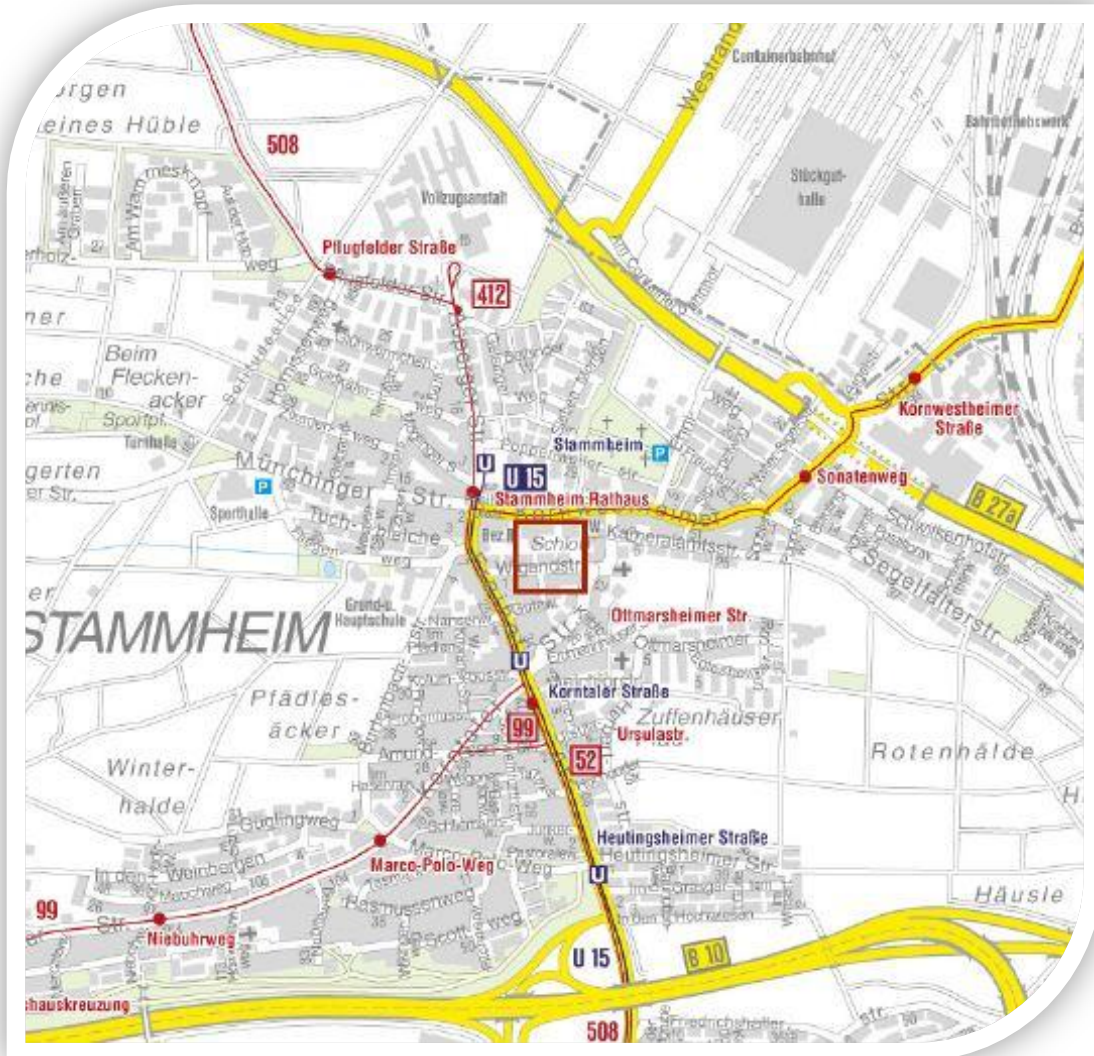
+++ Neuwertig & gehoben - grüne & bequeme Lage - Dachgeschoss-Maisonette mit Fußboden-Heizung & Süd-Terrasse - inklusive Einbauküche & TG-Stellplatz +++

Bodenrichtwertkarte 2013:



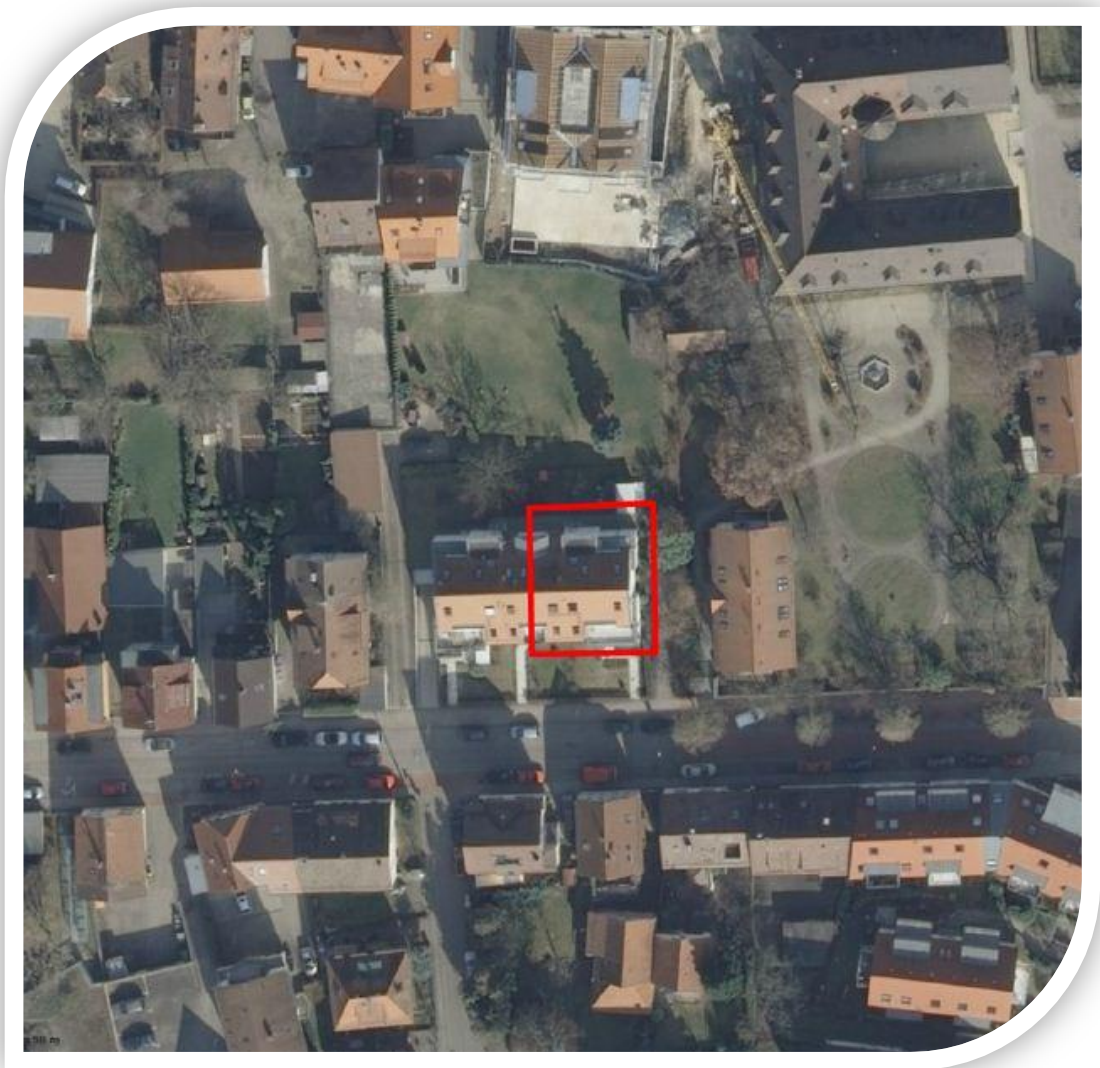
+++ Neuwertig & gehoben - grüne & bequeme Lage - Dachgeschoss-Maisonette mit Fußboden-Heizung & Süd-Terrasse - inklusive Einbauküche & TG-Stellplatz +++

Öffentliche Verkehrsmittel:



+++ Neuwertig & gehoben - grüne & bequeme Lage - Dachgeschoss-Maisonette mit Fußboden-Heizung & Süd-Terrasse - inklusive Einbauküche & TG-Stellplatz +++

Luftbild:



+++ Neuwertig & gehoben - grüne & bequeme Lage - Dachgeschoss-Maisonette mit Fußboden-Heizung & Süd-Terrasse - inklusive Einbauküche & TG-Stellplatz +++

Luftbild 45°:

