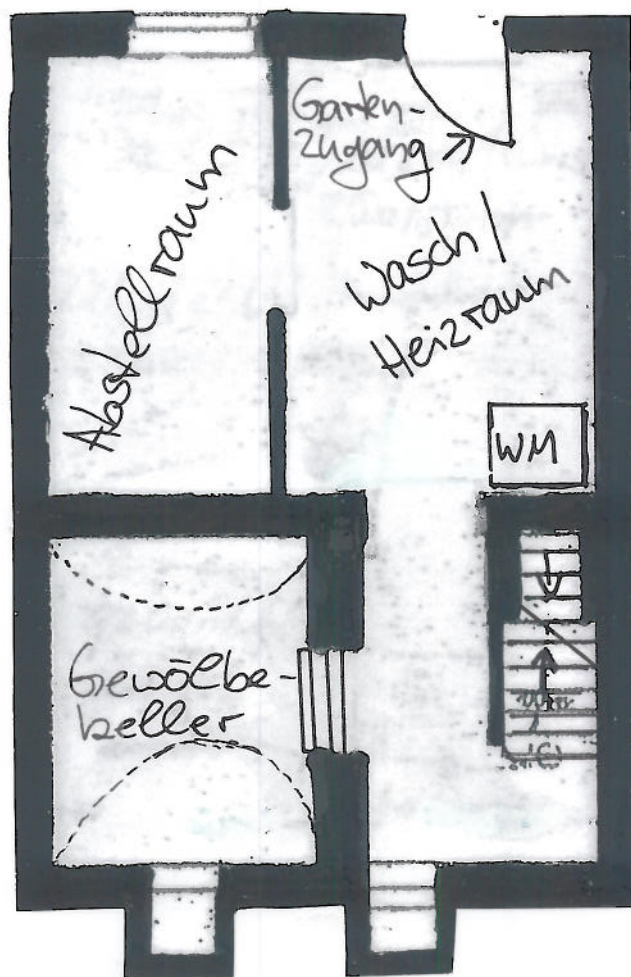


+++ Gemütliches RMH - Garten und Terrasse, offene Küche mit
EBK, Bad mit Fenster - Fernblick +++

UG Grundriss:



Nutzfläche ca. 24,4 m²

**+++ Gemütliches RMH - Garten und Terrasse, offene Küche mit EBK,
Bad mit Fenster - Fernblick +++**

Unverbindliche Flächenberechnung:

Technik-/Waschraum:	2,90 m	2,82 m	8,17 m ²
Arbeitsraum:	3,00 m	2,00 m	6,0 m ²
Gewölbekeller:	3,74 m	2,34 m	8,7 m ²
Flur:	1,50 m	1,00 m	1,5 m ²
Garten-/Terrasse:	7,30 m	5,00 m	36,5 m ²

Garten/

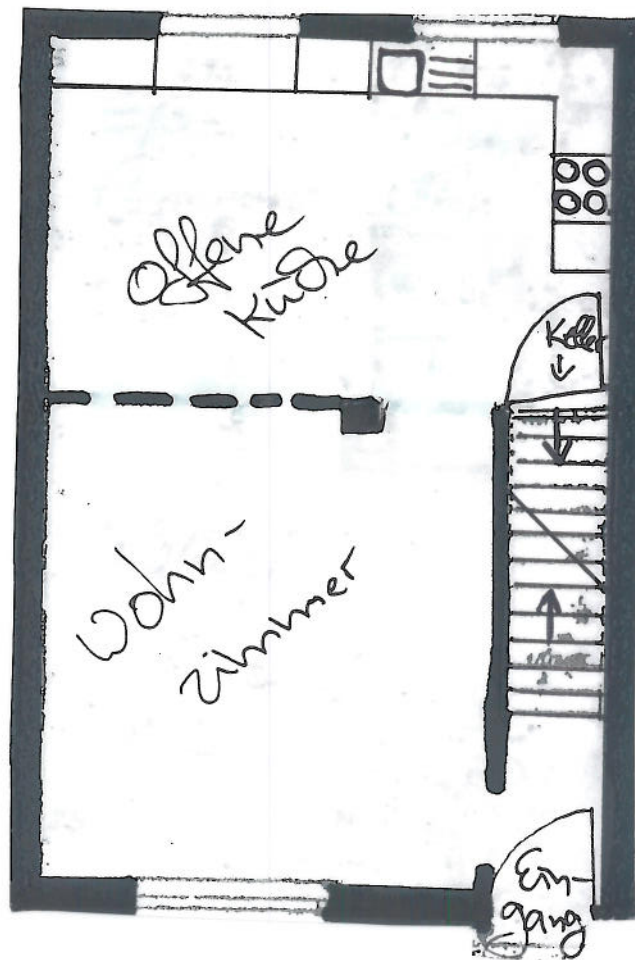
Terrasse gesamt: 36,5 m²

Nutzfläche gesamt: 24,4 m²

Bei sämtlichen, hier aufgeführten Flächenarten und den dazu angegebenen Werten handelt es sich um unverbindliche Angaben

+++ Gemütliches RMH - Garten und Terrasse, offene Küche mit
EBK, Bad mit Fenster - Fernblick +++

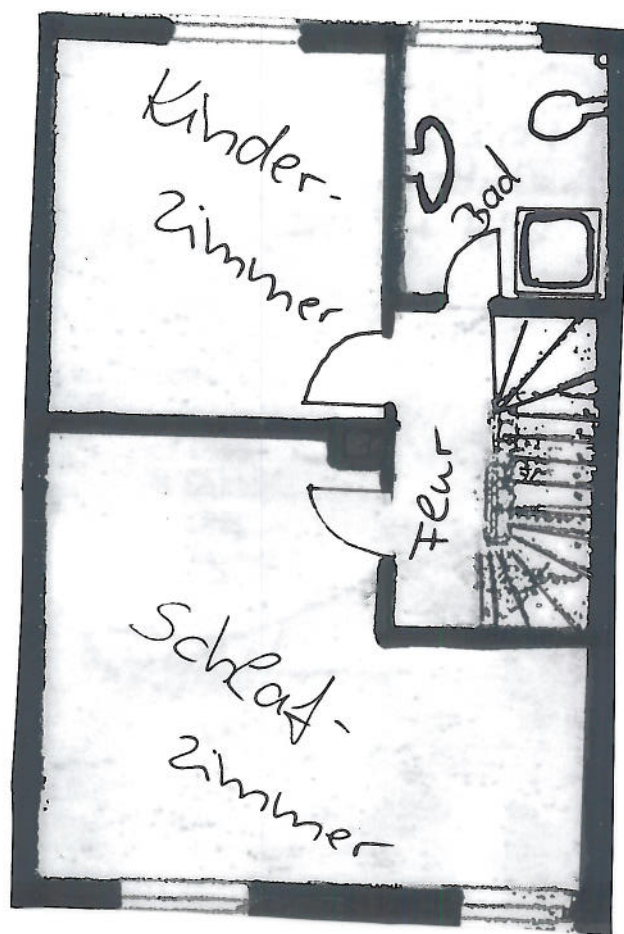
EG Grundriss:



Wohnfläche ca. 32 m²

+++ Gemütliches RMH - Garten und Terrasse, offene Küche mit
EBK, Bad mit Fenster - Fernblick +++

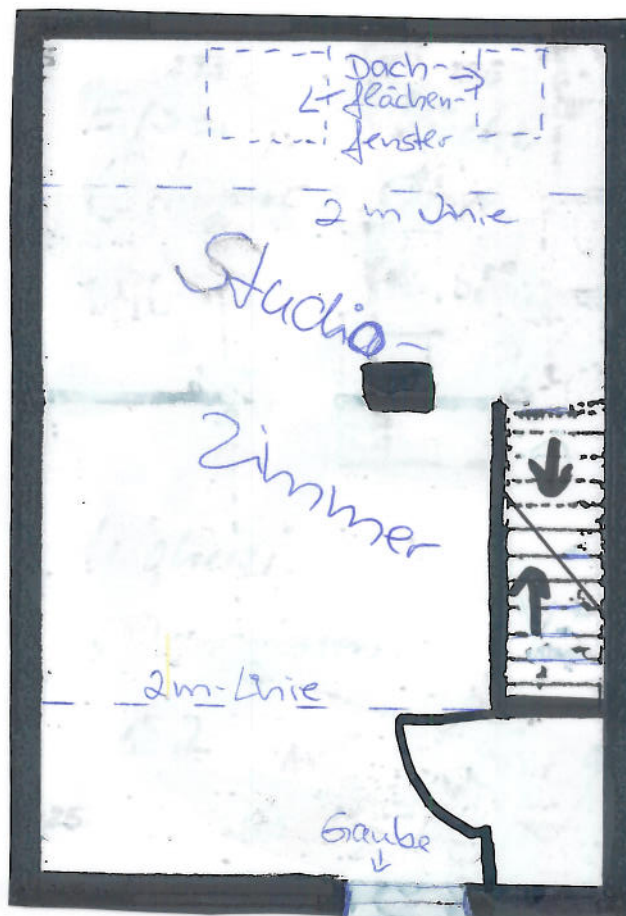
OG Grundriss:



Wohnfläche ca. 31 m²

**+++ Gemütliches RMH - Garten und Terrasse, offene Küche mit
EBK, Bad mit Fenster - Fernblick +++**

DG Grundriss:



Wohnfläche ca. 16 m²

**+++ Gemütliches RMH - Garten und Terrasse, offene Küche mit EBK,
Bad mit Fenster - Fernblick +++**

Unverbindliche Flächenberechnung:

Erdgeschoss:				
Wohnzimmer:	3,61 m	1,52 m	5,5 m ²	
zuzügl.:	3,96 m	2,50 m	9,90 m ²	
abzügl. Kamin:	0,50 m	0,64 m	0,32 m ²	15,1 m²
Küche:	5,00 m	3,00 m		15,0 m²
Flur:	1,41 m	1,26 m		1,8 m²
Obergeschoss:				
Zimmer kl.:	3,20 m	3,00 m		9,6 m²
Zimmer gr.:	3,89 m	3,00 m	11,7 m ²	
zuzügl.:	2,16 m	1,95 m	4,21 m ²	15,9 m²
Bad:	2,05 m	1,80 m		3,7 m²
Flur:	2,77 m	0,86 m		2,4 m²
Dachgeschoss:				
Studiozimmer:	2,80 m	4,00 m	11,2 m ²	
zuzügl.:	0,90 m	0,60 m	0,5 m ²	
abzügl. Kamin	0,47 m	0,47 m	0,2 m ²	
Schräge 1/2	5,00 m	1,00 m	2,5 m ²	
Schräge 1/2	4,00 m	1,00 m	2,0 m ²	16,02 m²
Arbeitsraum (1/2):	1,00 m	1,00 m		0,50 m²
Wohnfläche gesamt:				79,9 m²

Bei sämtlichen, hier aufgeführten Flächenarten und den dazu angegebenen Werten handelt es sich um unverbindliche Angaben