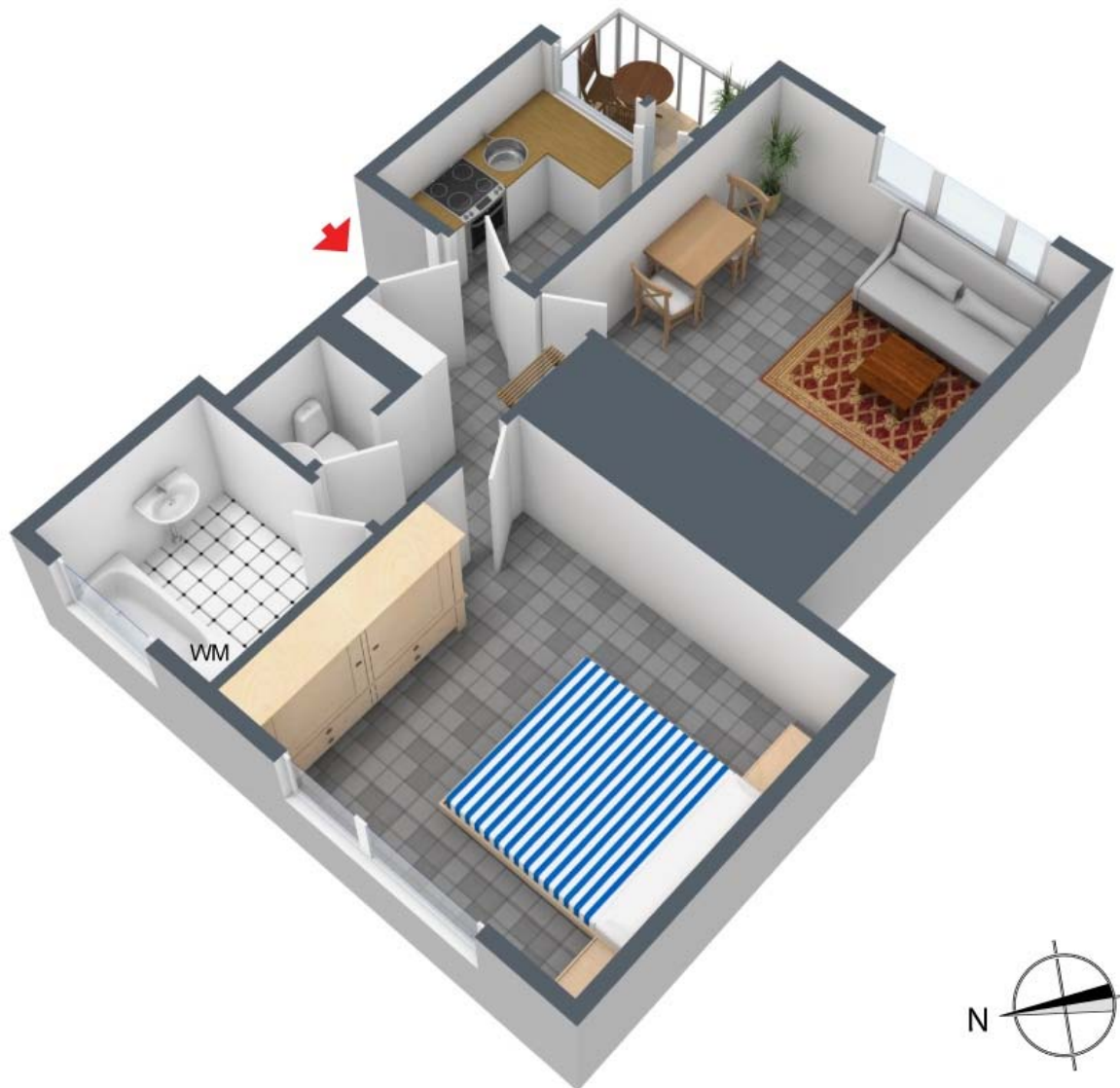


+++ Bequem, zentrumsnah & ruhig - modernisiert - Granitboden,
Bad mit Fenster/Wanne, Balkon - Einbauküche +++

Grundrisse und Flächen:

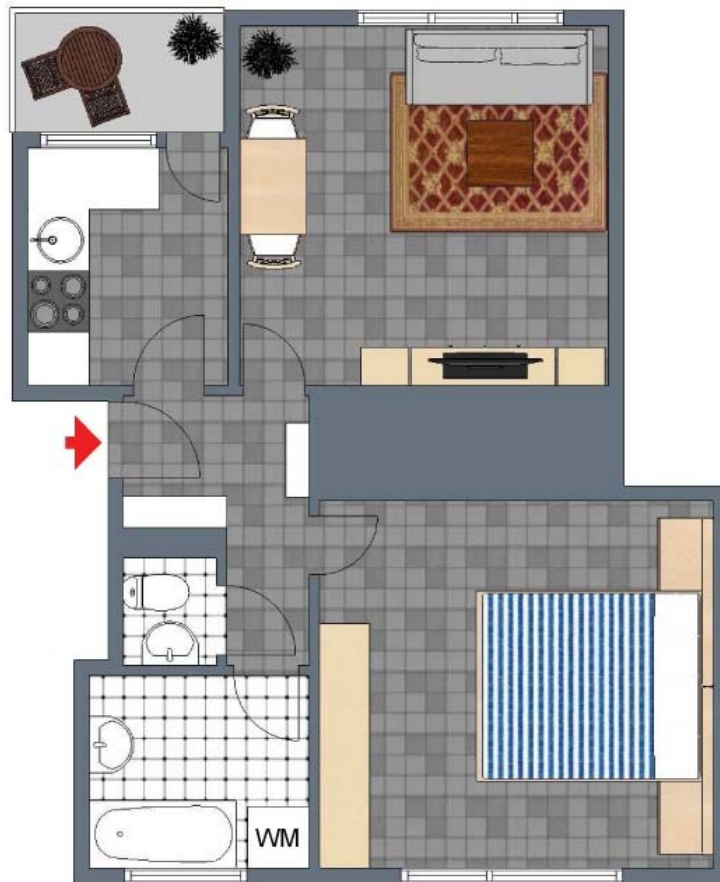
3-D Grundriss:



Für die Richtigkeit der Angaben wird keine Gewähr übernommen. Einrichtung und Möblierung sind frei erfunden und das 3D-Modell entspricht nicht der Wirklichkeit.

+++ Bequem, zentrumsnah & ruhig - modernisiert - Granitboden,
Bad mit Fenster/Wanne, Balkon - Einbauküche +++

2-D Grundriss:



Der 2D-Grundriss basiert auf einer Zeichnung von wechselnder Qualität,
gewisse Abweichungen können vorkommen.

**+++ Bequem, zentrumsnah & ruhig - modernisiert - Granitboden,
Bad mit Fenster/Wanne, Balkon - Einbauküche +++**

Unverbindliche Flächenberechnung:

Wohnzimmer:	4,60 m	4,53 m		20,8 m²
Schlafzimmer:	3,67 m	3,65 m		13,4 m²
Küche:	2,75 m	2,40 m		6,6 m²
Bad mit Wanne:	2,30 m	1,80 m		4,1 m²
separates WC:	1,15 m	1,05 m		1,2 m²
Flur:	3,00 m	1,00 m	3,00 m²	
zzgl.:	1,70 m	1,00 m	1,70 m²	4,7 m²
Balkon (1/2):	2,40 m	1,80 m	4,32 m²	2,2 m²
<hr/>				
		Wohnfläche gesamt:	53,0 m²	
<hr/>				

Bei sämtlichen, hier aufgeführten Flächenarten und den dazu angegebenen Werten handelt es sich um unverbindliche Angaben.