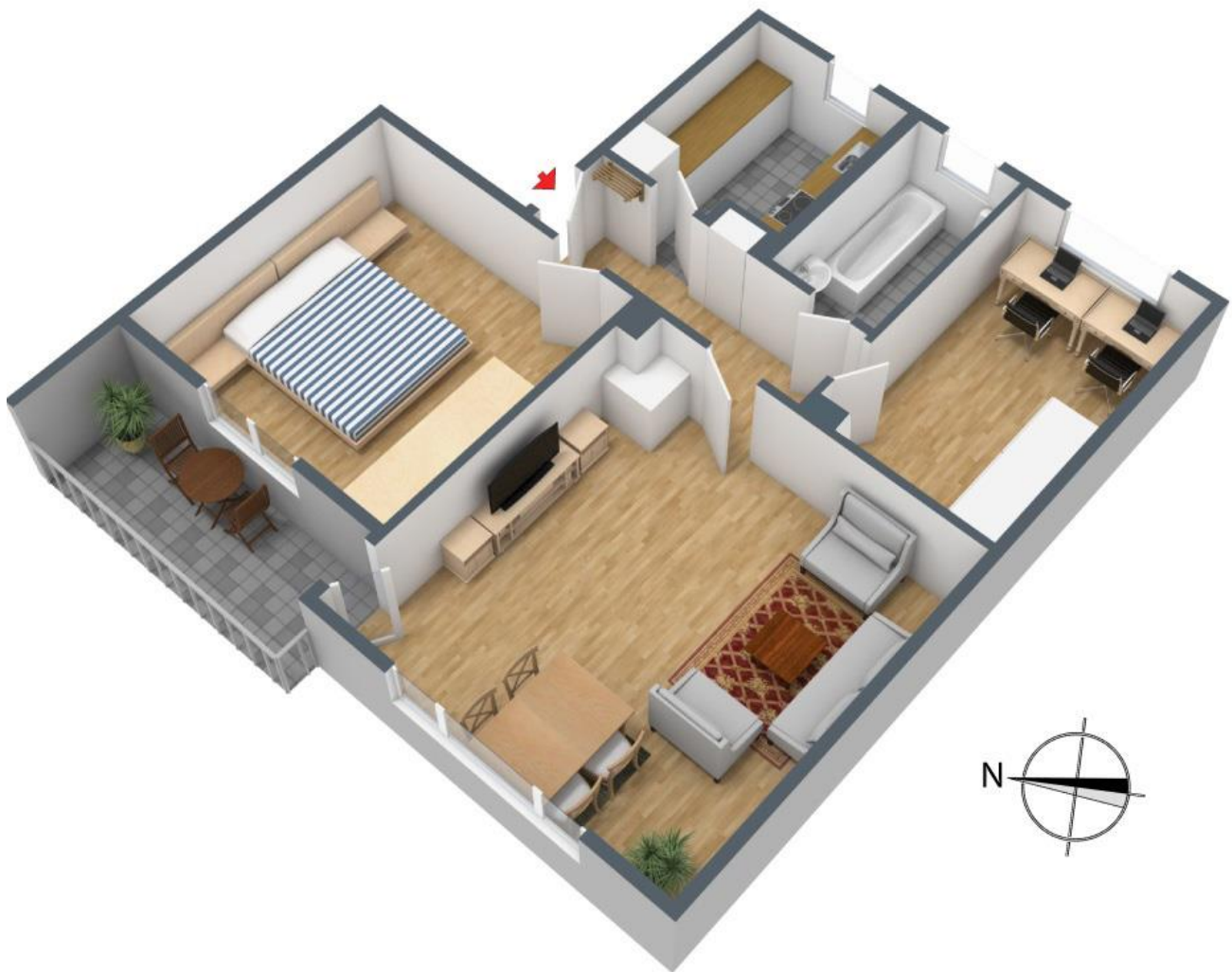


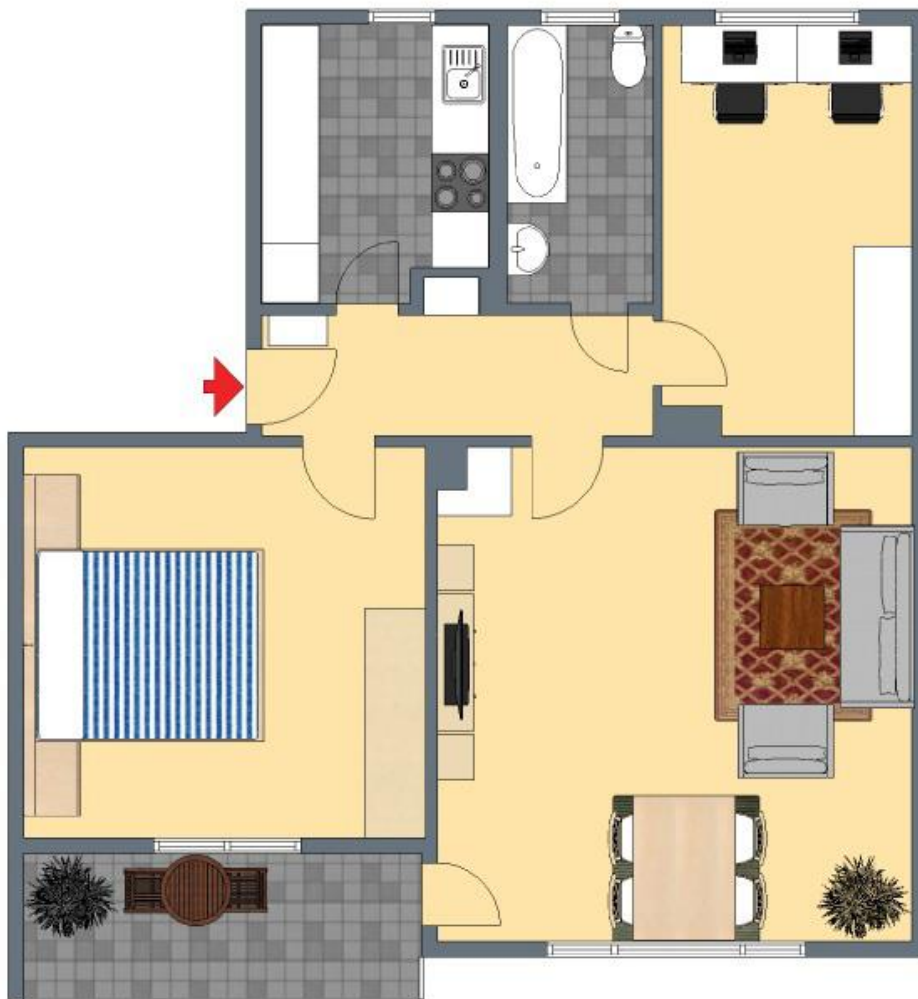
**+++ Zu Fuß in die City - "Lehenviertel" - vermietet - 4.OG ohne Aufzug,
Balkon, Bad mit Fenster +++**

3-D Grundriss:



**+++ Zu Fuß in die City - "Lehenviertel" - vermietet - 4.OG ohne Aufzug,
Balkon, Bad mit Fenster +++**

2-D Grundriss:



**+++ Zu Fuß in die City - "Lehenviertel" - vermietet - 4.OG ohne Aufzug,
Balkon, Bad mit Fenster +++**

Unverbindliche Flächenberechnung:

Wohnzimmer:	5,27 m	4,29 m	22,61 m ²		
abzüglich:	0,45 m	0,45 m	0,20 m ²	22,4 m²	
Schlafzimmer:	4,02 m	3,74 m		15,0 m²	
Arbeitszimmer:	4,09 m	2,69 m	11,00 m ²		
abzüglich:	0,30 m	0,60 m	0,18 m ²	10,8 m²	
Küche:	3,02 m	2,44 m	7,37 m ²		
abzüglich:	0,99 m	0,87 m	0,86 m ²	6,5 m²	
Bad:	3,02 m	1,51 m		4,6 m²	
Flur:	4,20 m	1,22 m	5,12 m ²		
zuzüglich:	0,50 m	0,50 m	0,25 m ²	5,4 m²	
Balkon (1/2):	3,73 m	1,41 m	5,26 m ²	2,6 m²	
			Wohnfläche gesamt:	67,3 m²	

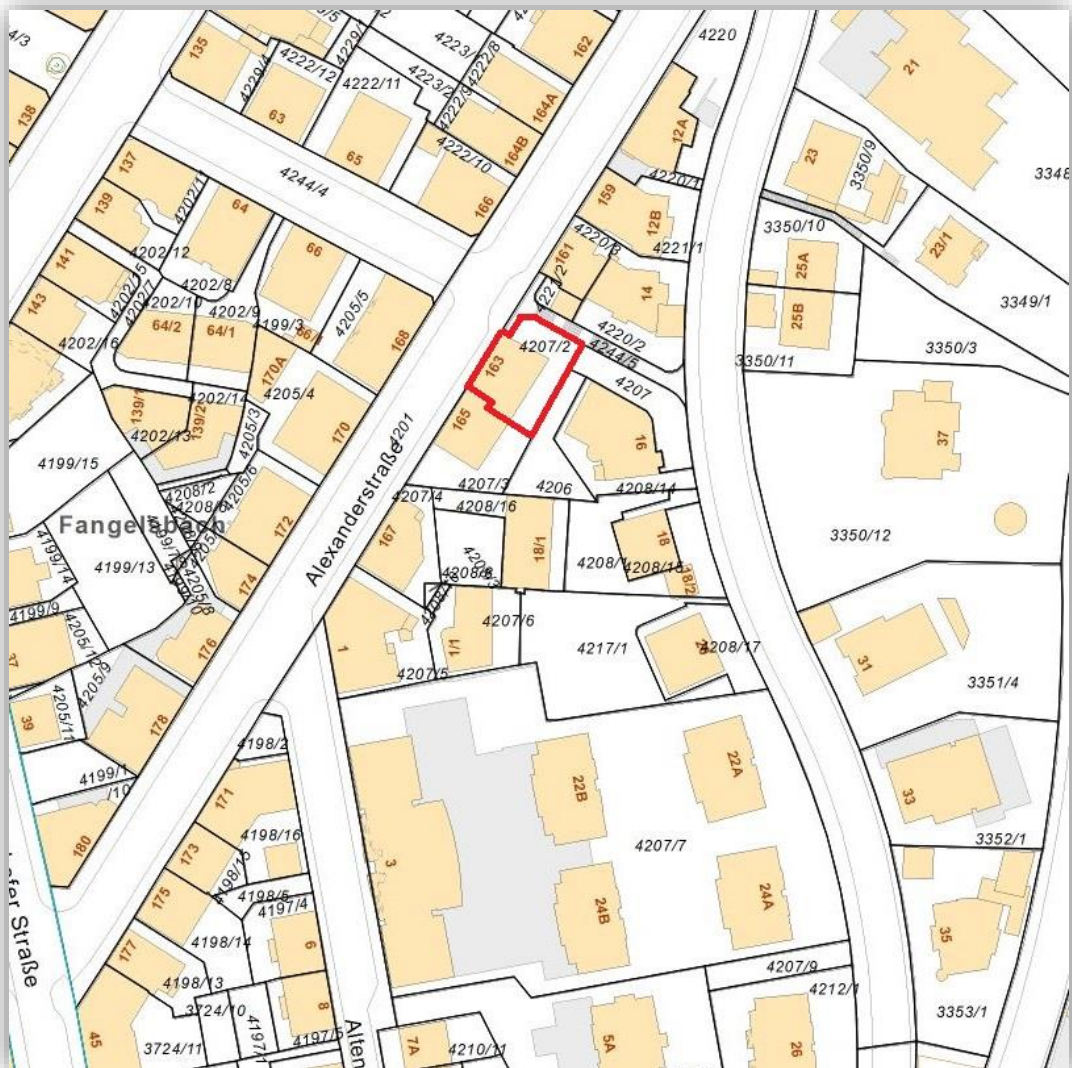
Bei den hier aufgeführten Flächen handelt es sich um unverbindliche Angaben.

Für die Richtigkeit der Grundrisse wird keine Gewähr übernommen.

Die Ausstattung und Möblierung sind frei erfunden

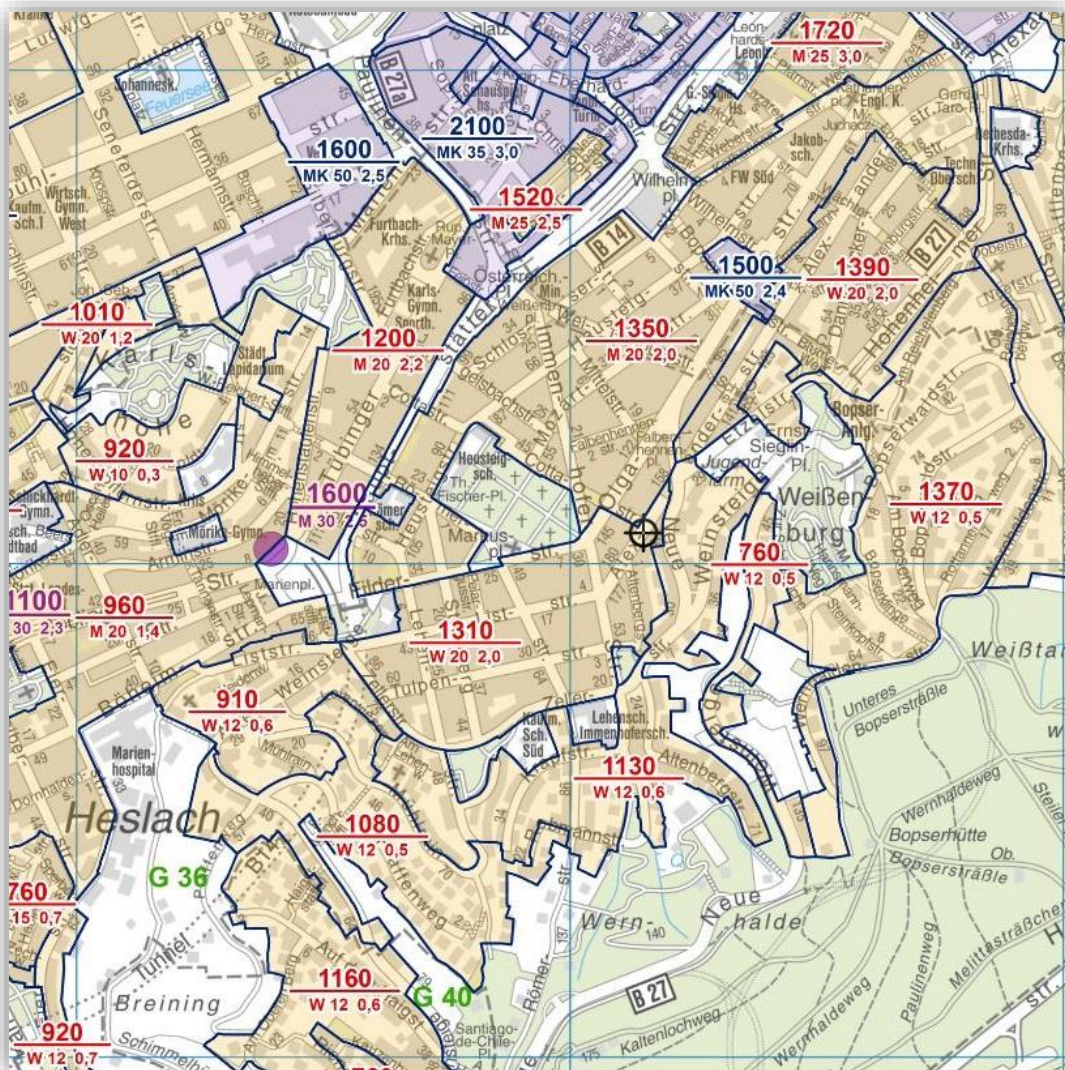
**+++ Zu Fuß in die City - "Lehenviertel" - vermietet - 4.OG ohne Aufzug,
Balkon, Bad mit Fenster +++**

Lageplan:



**+++ Zu Fuß in die City - "Lehenviertel" - vermietet - 4.OG ohne Aufzug,
Balkon, Bad mit Fenster +++**

Bodenrichtwertkarte:



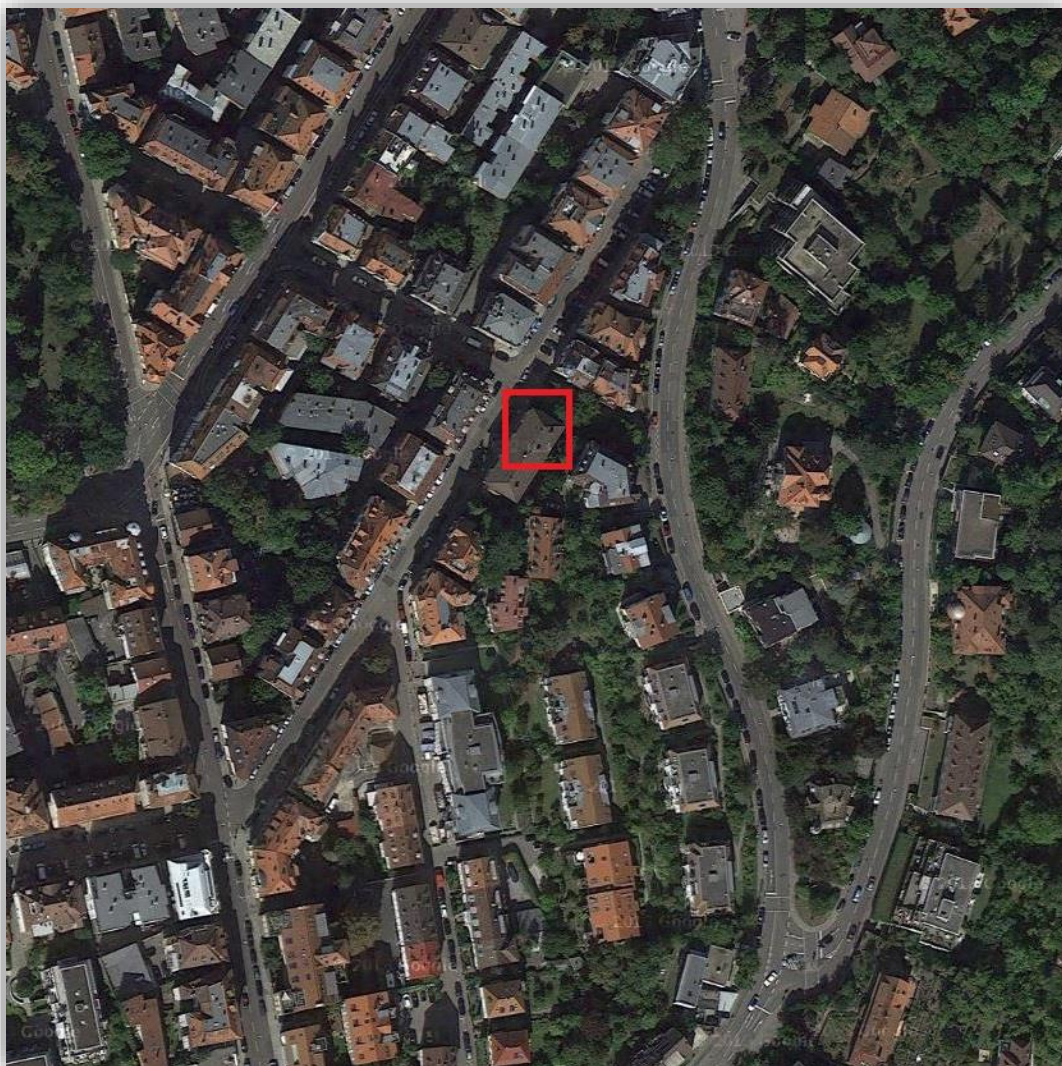
**+++ Zu Fuß in die City - "Lehenviertel" - vermietet - 4.OG ohne Aufzug,
Balkon, Bad mit Fenster +++**

Luftbild 45°:



**+++ Zu Fuß in die City - "Lehenviertel" - vermietet - 4.OG ohne Aufzug,
Balkon, Bad mit Fenster +++**

Luftbild:



**+++ Zu Fuß in die City - "Lehenviertel" - vermietet - 4.OG ohne Aufzug,
Balkon, Bad mit Fenster +++**

Stadtplan:

