

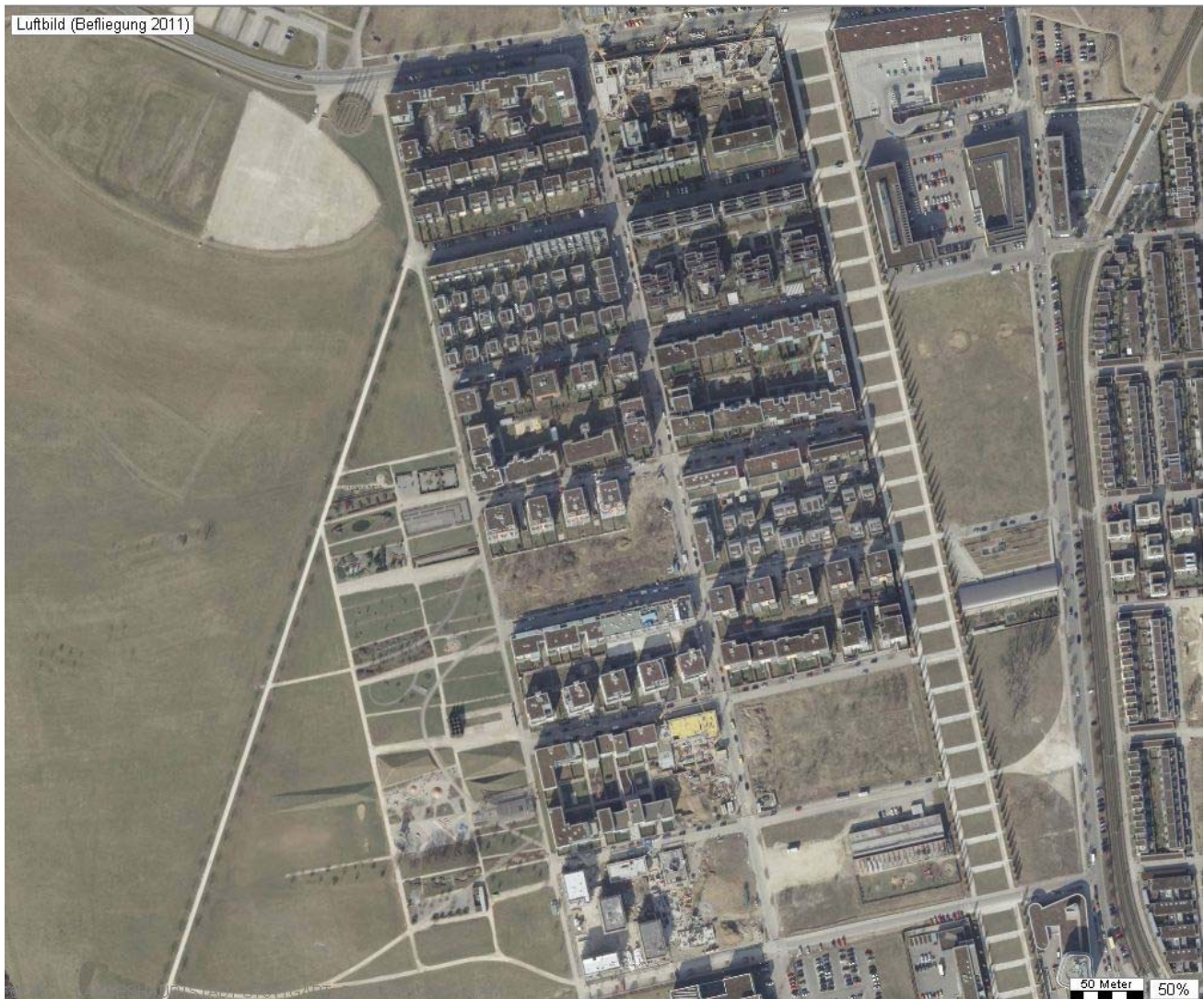
+++ Neuwertig & sonnig - große Süd/West-Terrasse - offene Küche, 2 Bäder - inkl. EBK + TG-Stellplatz +++

Stadtplan



**+++ Neuwertig & sonnig - große Süd/West-Terrasse - offene
Küche, 2 Bäder - inkl. EBK + TG-Stellplatz +++**

Luftbild



+++ Neuwertig & sonnig - große Süd/West-Terrasse - offene Küche, 2 Bäder - inkl. EBK + TG-Stellplatz +++

Verkehrsübersicht



+++ Neuwertig & sonnig - große Süd/West-Terrasse - offene Küche, 2 Bäder - inkl. EBK + TG-Stellplatz +++

Energieausweis

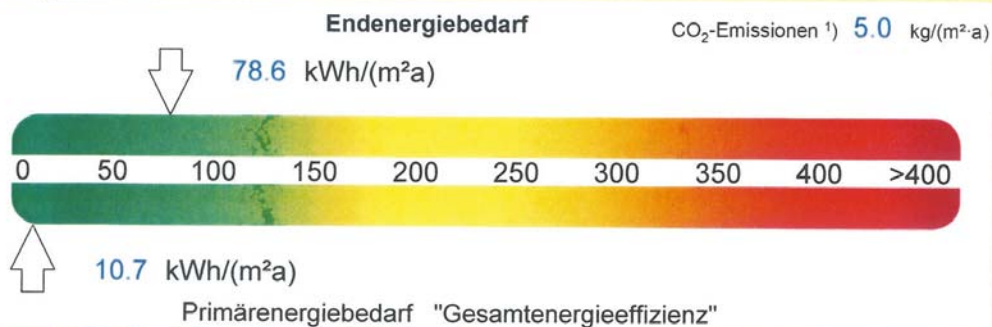
ENERGIEAUSWEIS für Wohngebäude

gemäß den §§ 16 ff. Energieeinsparverordnung (EnEV)

Berechneter Energiebedarf des Gebäudes

2

Energiebedarf



Nachweis der Einhaltung des § 3 oder § 9 Abs. 1 der EnEV ²⁾

Primärenergiebedarf

Gebäude Ist-Wert 10.7 $\text{kWh}/(\text{m}^2\cdot\text{a})$
EnEV-Anforderungswert 86.8 $\text{kWh}/(\text{m}^2\cdot\text{a})$

Energetische Qualität der Gebäudehülle

Gebäude Ist-Wert H_T 0.594 $\text{W}/(\text{m}^2\cdot\text{K})$
EnEV-Anforderungswert H_T 0.638 $\text{W}/(\text{m}^2\cdot\text{K})$

Endenergiebedarf „Normverbrauch“

Energieträger	Jährlicher Endenergiebedarf in $\text{kWh}/(\text{m}^2\cdot\text{a})$ für			Gesamt in $\text{kWh}/(\text{m}^2\cdot\text{a})$
	Heizung	Warmwasser	Hilfsgeräte ³⁾	
Nah/Fernw.Heizw.erneuerb.	54.6	22.9	---	77.6
Strom-Mix	---	---	1.1	1.1

Sonstige Angaben

Einsetzbarkeit alternativer Energieversorgungssysteme

☐ nach § 5 EnEV vor Baubeginn geprüft

Alternative Energieversorgungssysteme werden genutzt für:

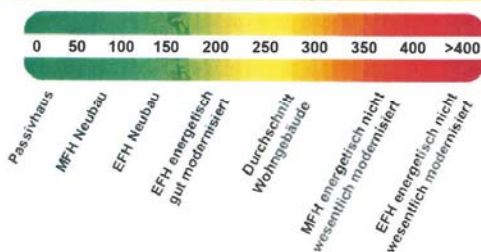
☒ Heizung ☒ Warmwasser
☐ Lüftung ☐ Kühlung

Lüftungskonzept

Die Lüftung erfolgt durch:

☒ Fensterlüftung ☐ Schachtlüftung
☐ Lüftungsanlage ohne Wärmerückgewinnung
☐ Lüftungsanlage mit Wärmerückgewinnung

Vergleichswerte Endenergiebedarf



4)

Erläuterungen zum Berechnungsverfahren

Das verwendete Berechnungsverfahren ist durch die Energieeinsparverordnung vorgegeben. Insbesondere wegen standardisierter Randbedingungen erlauben die angegebenen Werte keine Rückschlüsse auf den tatsächlichen Energieverbrauch. Die ausgewiesenen Bedarfs-werte sind spezifische Werte nach der EnEV pro Quadratmeter Gebäudenutzfläche (A_{Nz}).

¹⁾ freiwillige Angabe

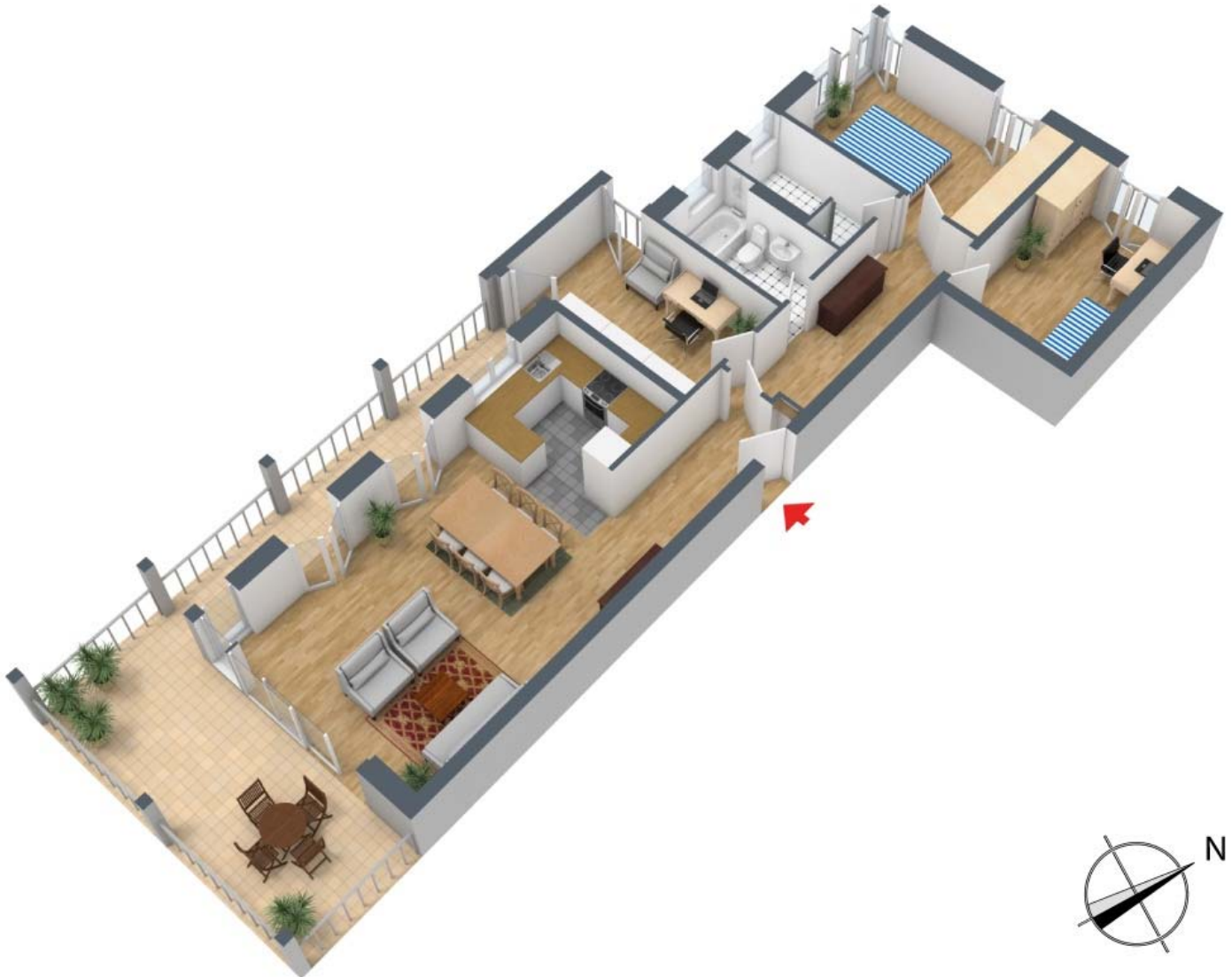
²⁾ nur in den Fällen des Neubaus und der Modernisierung auszufüllen

³⁾ ggf. einschließlich Kühlung

⁴⁾ EFH: Einfamilienhäuser, MFH: Mehrfamilienhäuser

+++ Neuwertig & sonnig - große Süd/West-Terrasse - offene Küche, 2 Bäder - inkl. EBK + TG-Stellplatz +++

3D-Grundriss



Für die Richtigkeit der Angaben wird keine Gewähr übernommen. Einrichtung und Möblierung sind frei erfunden und das 3D-Modell entspricht nicht der Wirklichkeit.

+++ Neuwertig & sonnig - große Süd/West-Terrasse - offene Küche, 2 Bäder - inkl. EBK + TG-Stellplatz +++

2D-Grundriss



Der 2D-Grundriss basiert auf einer Zeichnung von wechselnder Qualität, gewisse Abweichungen können vorkommen.

+++ Neuwertig & sonnig - große Süd/West-Terrasse - offene Küche, 2 Bäder - inkl. EBK + TG-Stellplatz +++

Unverbindliche Flächenberechnung:

Wohnen & Essen:	6,15 m	4,56 m		28,0 m²	
Offene Küche:	2,89 m	1,73 m		5,0 m²	
Schlafzimmer:	4,57 m	3,04 m		13,9 m²	
Kinderzimmer:	4,15 m	2,60 m		10,8 m²	
Arbeitszimmer:	4,15 m	2,48 m		10,3 m²	
Bad mit Wanne:	2,88 m	1,48 m	4,26 m ²		
zzgl. Nische:	0,74 m	0,27 m	0,20 m ²	4,5 m²	
Bad mit Dusche:	2,96 m	1,44 m		4,3 m²	
Diele zum Wohnen:	2,76 m	1,57 m		4,3 m²	
Flur:	5,02 m	1,57 m		7,9 m²	
Terrasse (1/2):	6,12 m	2,55 m	15,61 m ²		
zzgl.:	7,94 m	1,10 m	8,73 m ²	12,2 m²	
			Wohnfläche gesamt:	101,1 m²	
Abstellraum im UG:				10 m²	

Bei sämtlichen, hier aufgeführten Flächenarten und den dazu angegebenen Werten handelt es sich um unverbindliche Angaben.