

+++ Sehr gute Lage in Feuerbach - Ca. 20 m² Süd-Balkon - Neues Bad - Laminat - inklusive TG-Stellplatz +++

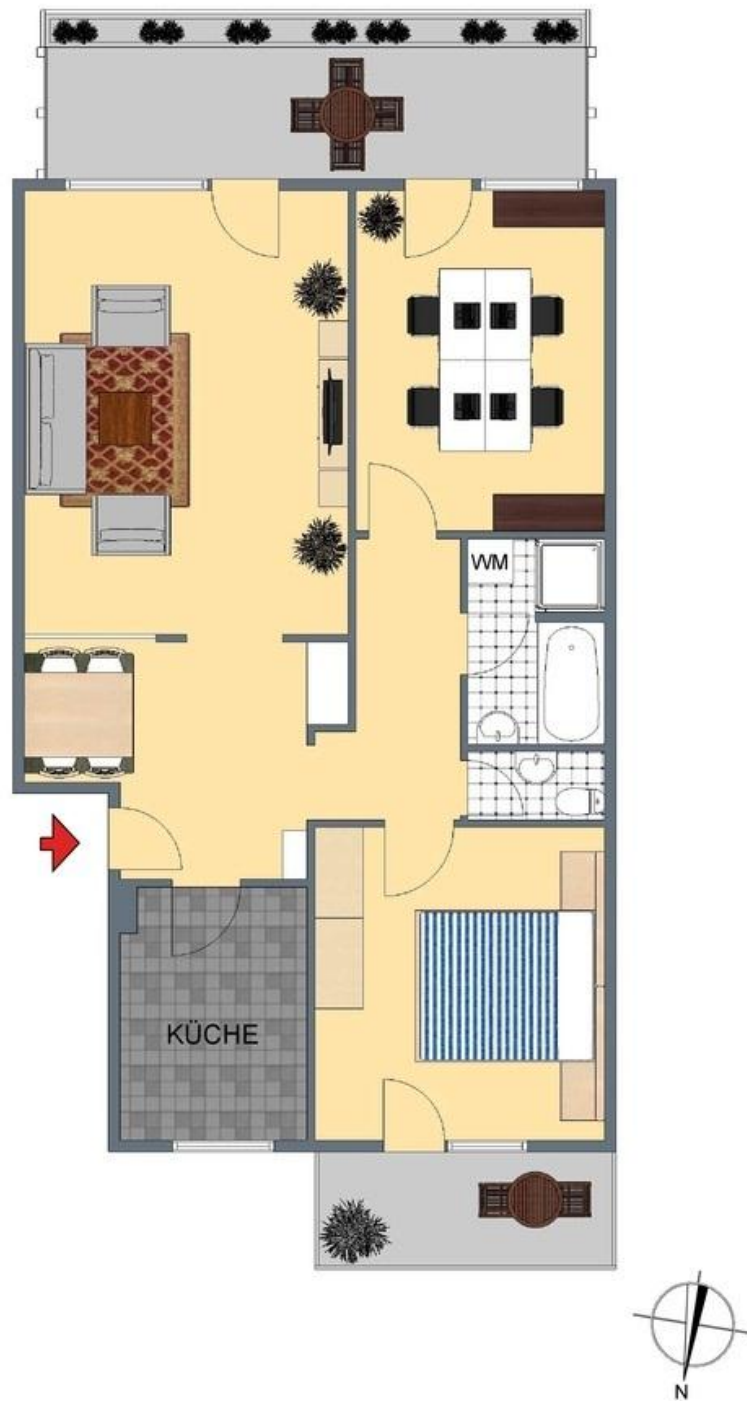
3-D Grundriss:



Für die Richtigkeit der Angaben wird keine Gewähr übernommen. Einrichtung und Möblierung sind frei erfunden und das 3D-Modell entspricht nicht der Wirklichkeit.

**+++ Sehr gute Lage in Feuerbach - Ca. 20 m² Süd-Balkon - Neues Bad -
Laminat - inklusive TG-Stellplatz +++**

2-D Grundriss:



Der 2D-Grundriss basiert auf einer Zeichnung von wechselnder Qualität, gewisse Abweichungen können vorkommen.

+++ Sehr gute Lage in Feuerbach - Ca. 20 m² Süd-Balkon - Neues Bad - Laminat - inklusive TG-Stellplatz +++

Unverbindliche Flächenberechnung:

Wohnen:	5,86 m	4,27 m		25,0 m²
Diele:	2,46 m	1,46 m	3,59 m²	
zuzüglich Garderobe:	1,24 m	0,60 m	0,74 m²	
zuzüglich Essbereich:	3,67 m	2,13 m	7,82 m²	12,2 m²
Schlafen:	4,12 m	3,80 m		15,7 m²
Arbeiten:	4,49 m	3,24 m		14,5 m²
Küche:	3,06 m	2,47 m	7,56 m²	
abzüglich Kamin:	0,69 m	0,39 m	0,27 m²	7,3 m²
Bad:	2,71 m	1,86 m		5,0 m²
separates WC:	1,86 m	0,90 m		1,7 m²
Flur:	3,93 m	1,22 m	4,79 m²	
zuzüglich:	1,21 m	0,57 m	0,69 m²	5,5 m²
Süd-Balkon (1/4):	6,71 m	2,80 m	18,79 m²	
Nord-Balkon (1/4):	3,86 m	1,57 m	6,06 m²	
			24,85 m²	6,2 m²
		Wohnfläche gesamt:	93,1 m²	

Bei sämtlichen, hier aufgeführten Flächenarten und den dazu angegebenen Werten handelt es sich um unverbindliche Angaben.