

**+++ Süd-Hang-Aussichtslage - Untergeschoss mit Terrasse, Parkett,
Tageslicht-Bad mit Wanne - inklusive Einbauküche +++**

3-D Grundriss:



+++ Süd-Hang-Aussichtslage - Untergeschoss mit Terrasse, Parkett, Tageslicht-Bad mit Wanne - inklusive Einbauküche +++

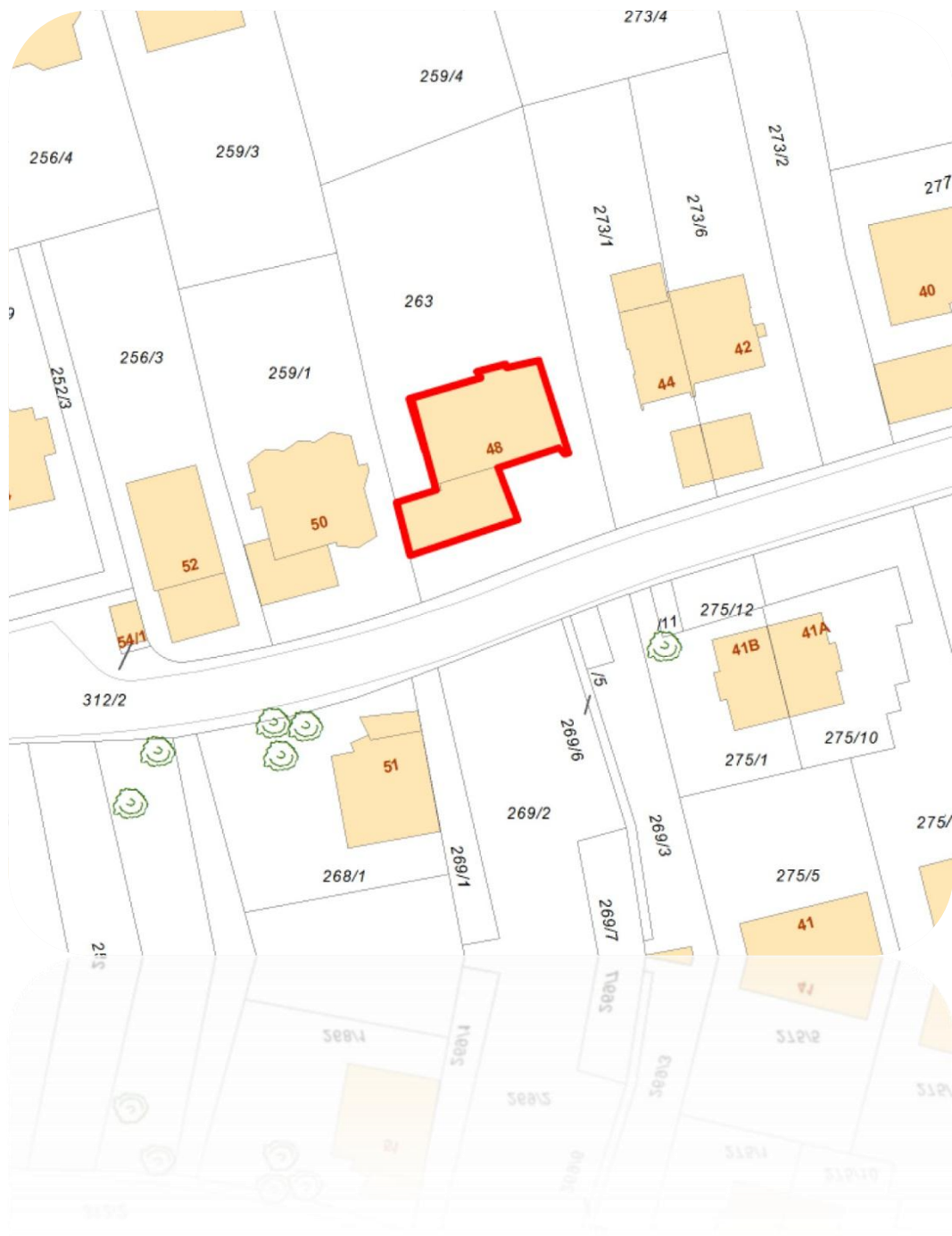
2-D Grundriss:



Bei den hier aufgeführten Flächen handelt es sich um unverbindliche Angaben.
Für die Richtigkeit der Grundrisse wird keine Gewähr übernommen.
Die Ausstattung und Möblierung sind frei erfunden.

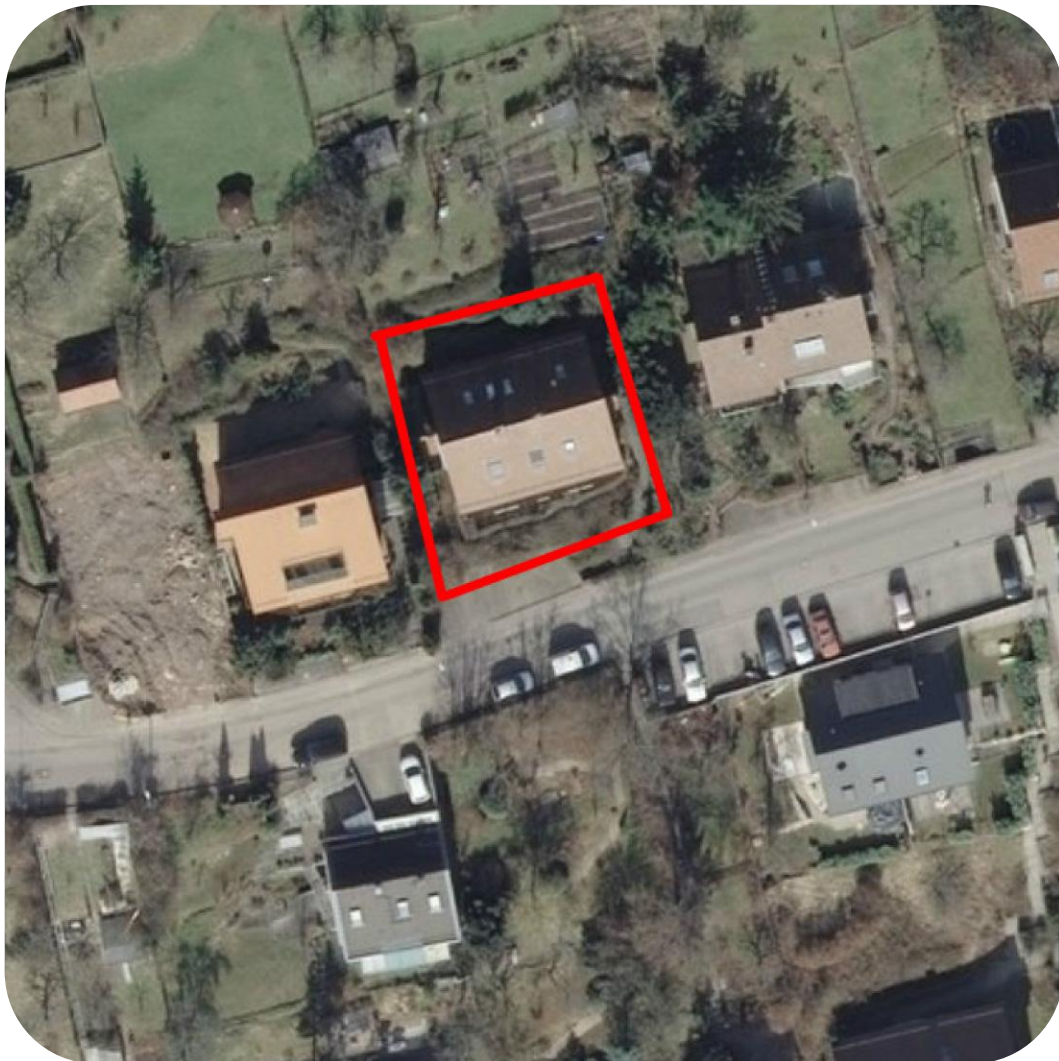
**+++ Süd-Hang-Aussichtslage - Untergeschoss mit Terrasse, Parkett,
Tageslicht-Bad mit Wanne - inklusive Einbauküche +++**

Lageplan:



**+++ Süd-Hang-Aussichtslage - Untergeschoss mit Terrasse, Parkett,
Tageslicht-Bad mit Wanne - inklusive Einbauküche +++**

Luftbild:



**+++ Süd-Hang-Aussichtslage - Untergeschoss mit Terrasse, Parkett,
Tageslicht-Bad mit Wanne - inklusive Einbauküche +++**

Luftbild 45°:



**+++ Süd-Hang-Aussichtslage - Untergeschoss mit Terrasse, Parkett,
Tageslicht-Bad mit Wanne - inklusive Einbauküche +++**

Stadtplan & Verkehrsübersicht:

