

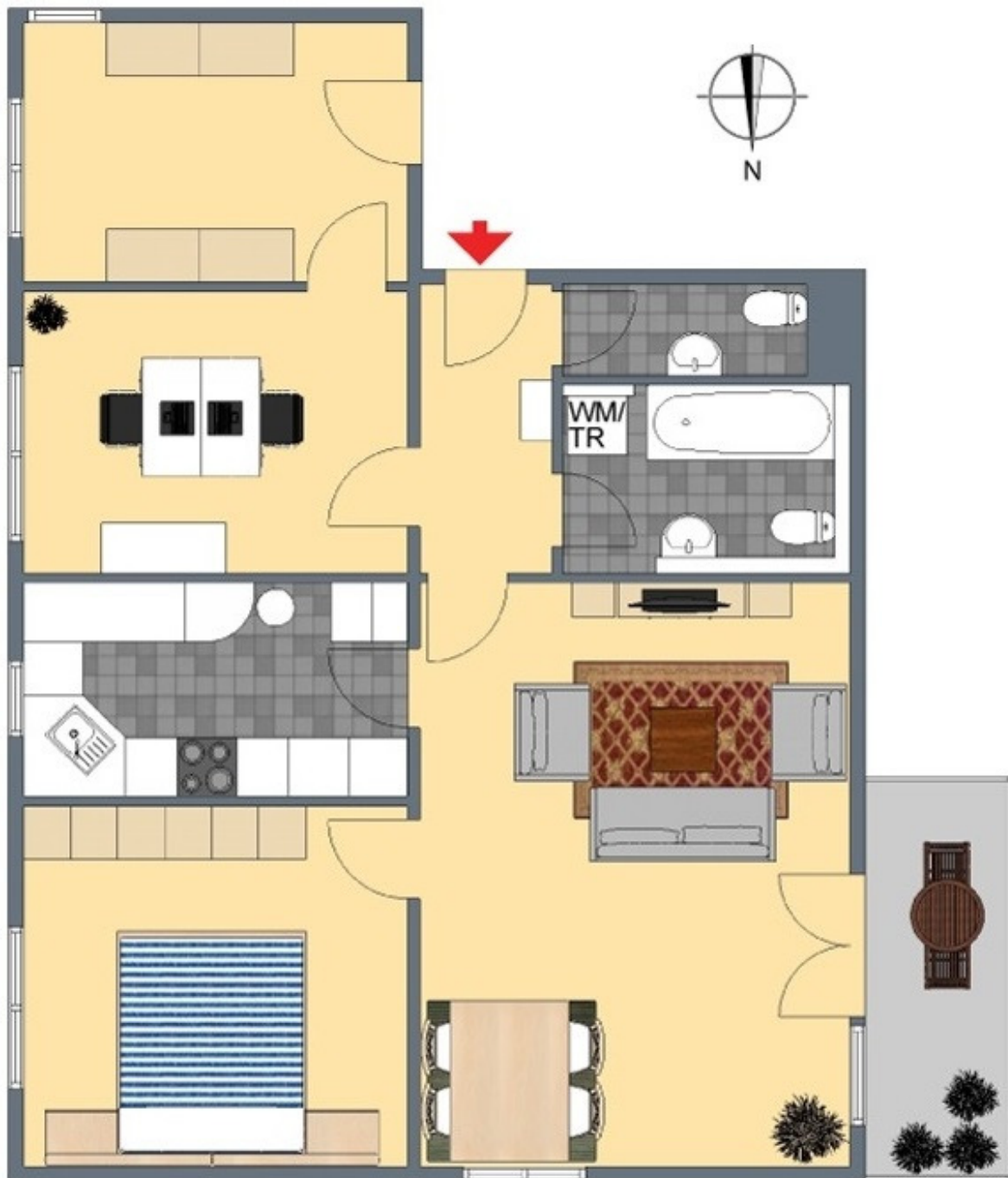
**+++ Ruhige, grüne & bequeme Lage - praktisch einzugsfertig -
West-Balkon & EBK - inkl. TG-Stellplatz +++**

3D-Grundriss



**+++ Ruhige, grüne & bequeme Lage - praktisch einzugsfertig -
West-Balkon & EBK - inkl. TG-Stellplatz +++**

2D-Grundriss



**+++ Ruhige, grüne & bequeme Lage - praktisch einzugsfertig -
West-Balkon & EBK - inkl. TG-Stellplatz +++**

Flächenberechnung

Wohnzimmer:	5,93 m	4,35 m		25,8 m²	
Schlafzimmer:	3,87 m	3,68 m		14,2 m²	
Arbeitszimmer:	3,87 m	2,63 m		10,2 m²	
Ankleide:	3,86 m	2,62 m		10,1 m²	
Küche:	3,86 m	2,27 m		8,8 m²	
Bad:	2,83 m	1,98 m		5,6 m²	
separates WC:	2,52 m	0,85 m		2,1 m²	
Flur:	3,00 m	1,38 m		4,1 m²	
Balkon (1/2):	3,84 m	1,46 m	5,61 m ²	2,8 m²	
Wohnfläche gesamt:				83,8 m²	
Abstellraum im UG:	3,89 m	2,63 m		10,2 m²	

Bei den hier aufgeführten Flächen handelt es sich um unverbindliche Angaben.
Für die Richtigkeit der Grundrisse wird keine Gewähr übernommen.
Die Ausstattung und Möblierung sind frei erfunden.

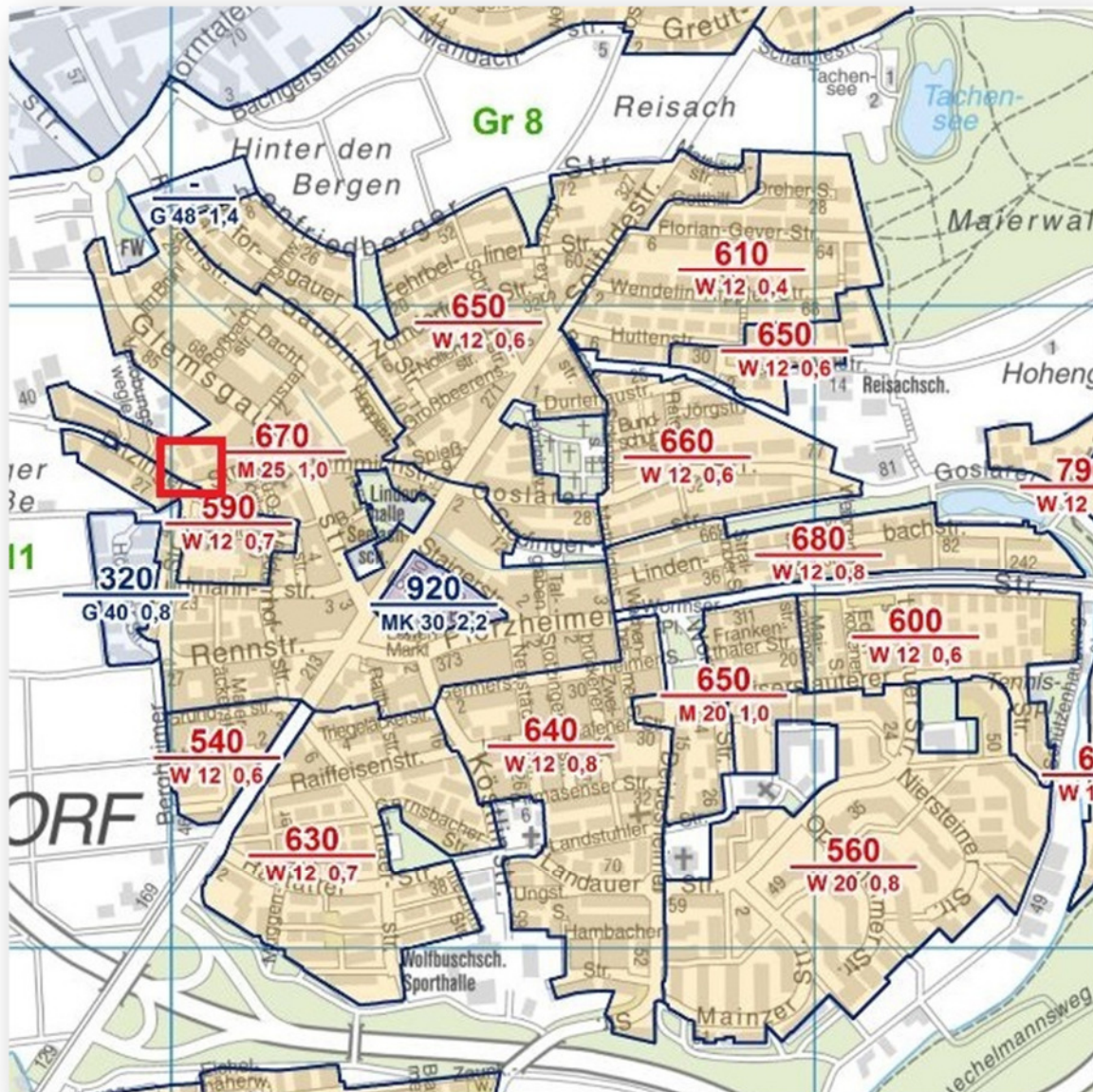
**+++ Ruhige, grüne & bequeme Lage - praktisch einzugsfertig -
West-Balkon & EBK - inkl. TG-Stellplatz +++**

Lageplan



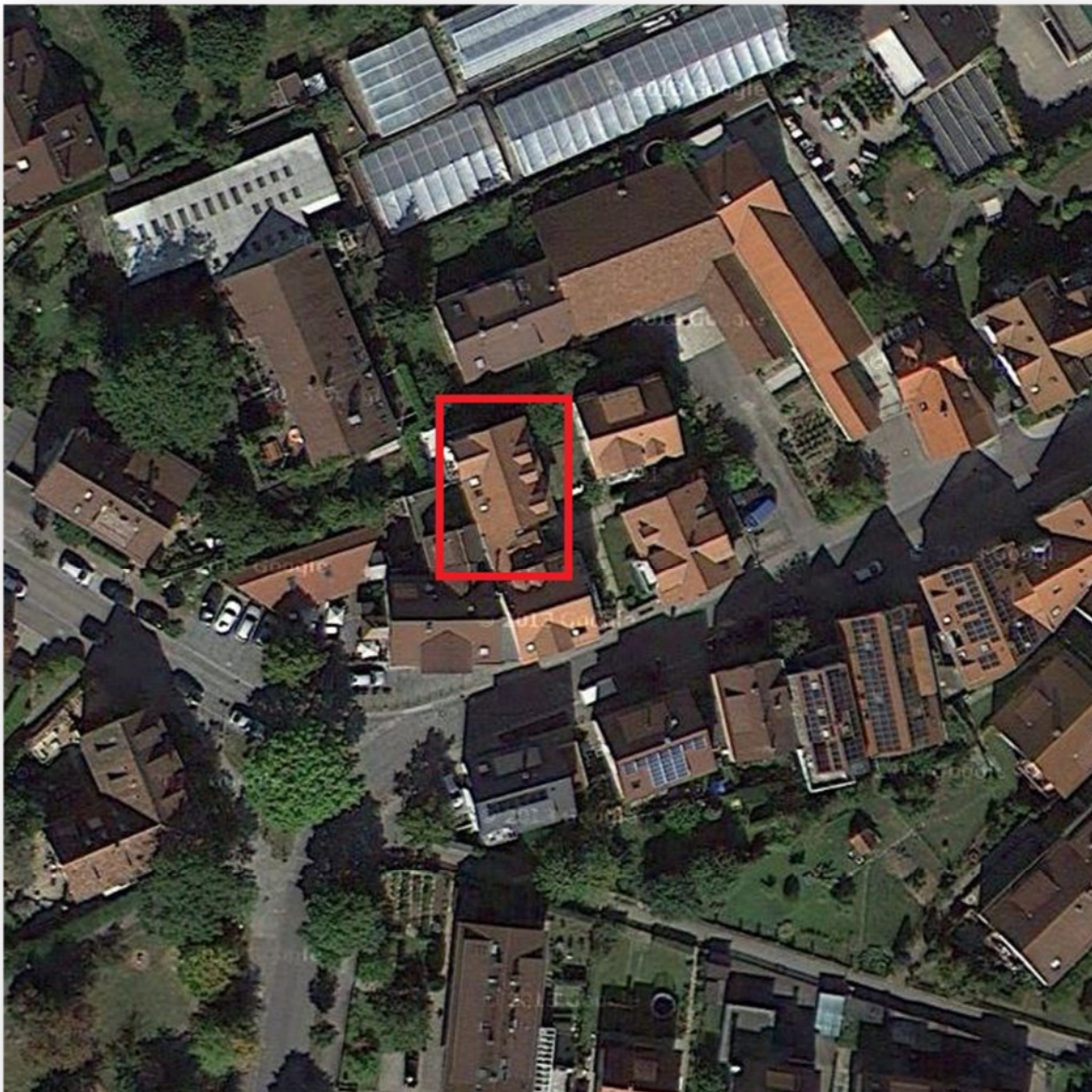
**+++ Ruhige, grüne & bequeme Lage - praktisch einzugsfertig -
West-Balkon & EBK - inkl. TG-Stellplatz +++**

Bodenrichtwertkarte



**+++ Ruhige, grüne & bequeme Lage - praktisch einzugsfertig -
West-Balkon & EBK - inkl. TG-Stellplatz +++**

Luftbild



**+++ Ruhige, grüne & bequeme Lage - praktisch einzugsfertig -
West-Balkon & EBK - inkl. TG-Stellplatz +++**

Verkehrsanbindungen

