

**+++ Beste Wohnlage in Zuffenhausen "Am Stadtpark" -
Extravagante Etage - traumhafte Terrasse mit Blick zum Wald -
inklusive neuer Einbauküche +++**

Lageplan:



Bei den hier aufgeführten Flächen handelt es sich um unverbindliche Angaben. Für die Richtigkeit der Grundrisse wird keine Gewähr übernommen. Die Ausstattung und Möblierung sind frei erfunden.

**+++ Beste Wohnlage in Zuffenhausen "Am Stadtpark" -
Extravagante Etage - traumhafte Terrasse mit Blick zum Wald -
inklusive neuer Einbauküche +++**

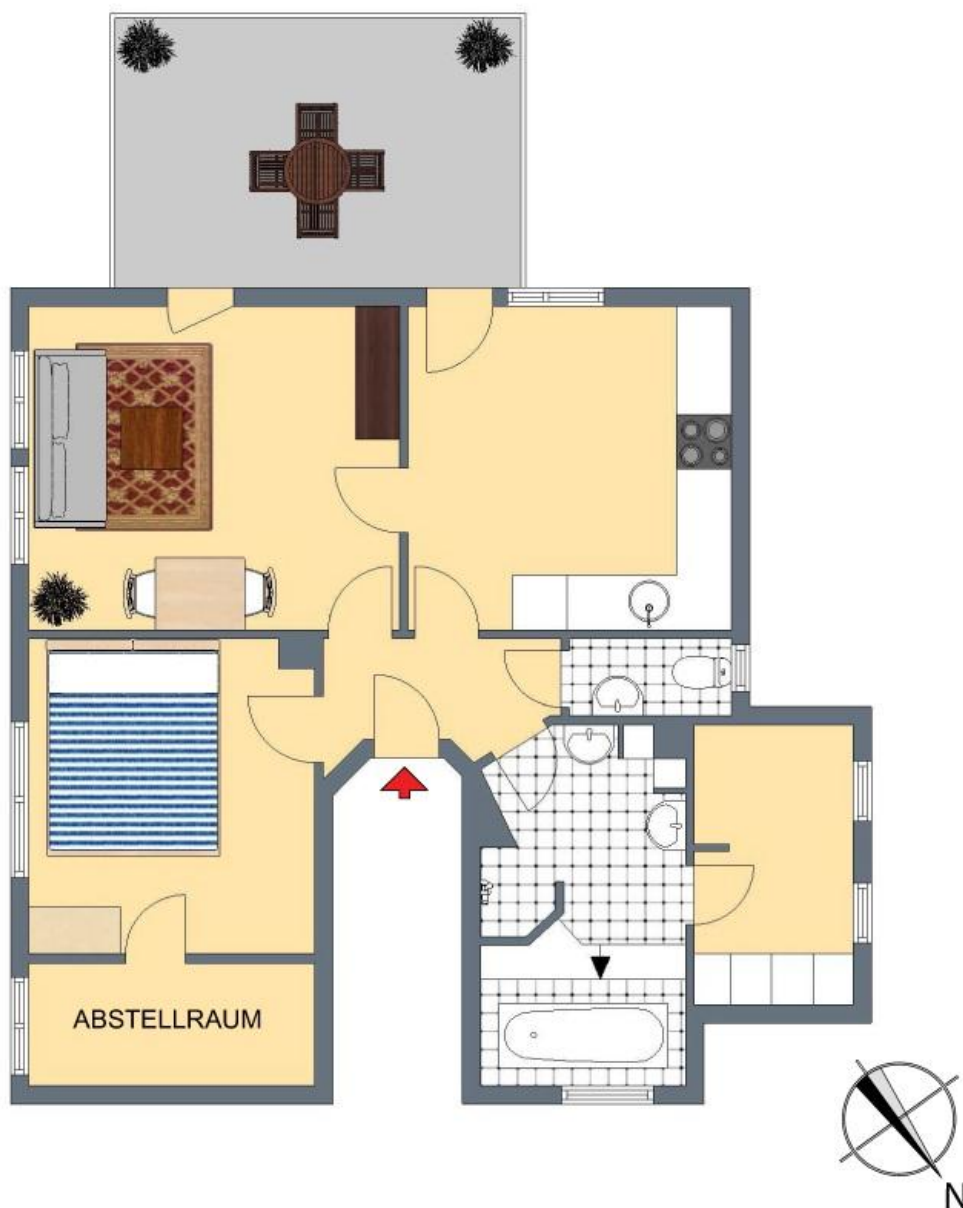
3-D Grundriss:



Für die Richtigkeit der Angaben wird keine Gewähr übernommen. Einrichtung und Möblierung sind frei erfunden und das 3D-Modell entspricht nicht der Wirklichkeit.

**+++ Beste Wohnlage in Zuffenhausen "Am Stadtpark" -
Extravagante Etage - traumhafte Terrasse mit Blick zum Wald -
inklusive neuer Einbauküche +++**

2-D Grundriss:



Der 2D-Grundriss basiert auf einer Zeichnung von wechselnder Qualität, gewisse Abweichungen können vorkommen.

Bei den hier aufgeführten Flächen handelt es sich um unverbindliche Angaben. Für die Richtigkeit der Grundrisse wird keine Gewähr übernommen. Die Ausstattung und Möblierung sind frei erfunden.

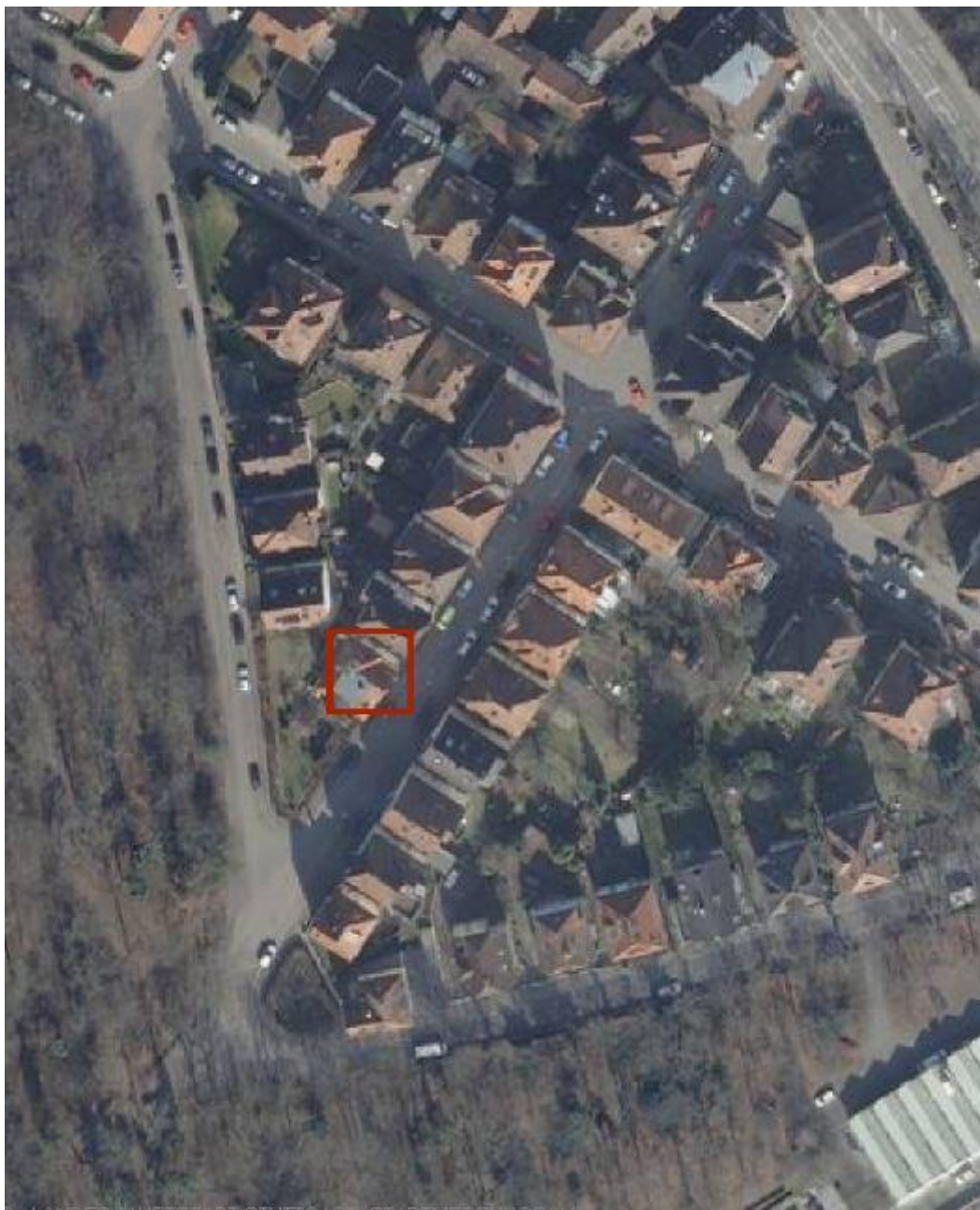
**+++ Beste Wohnlage in Zuffenhausen "Am Stadtpark" -
Extravagante Etage - traumhafte Terrasse mit Blick zum Wald -
inklusive neuer Einbauküche +++**

Unverbindliche Flächenberechnung:

Wohnzimmer:	4,30 m	3,95 m		17,0 m²
Küche:	3,94 m	3,90 m		15,4 m²
Schlafzimmer:	3,65 m	3,45 m	12,59 m ²	
abzüglich Kamin:	0,56 m	0,54 m	0,30 m ²	12,3 m²
Ankleide:	3,53 m	1,73 m		6,1 m²
Abstellraum:	3,45 m	1,50 m		5,2 m²
Bad:	3,96 m	2,54 m	10,06 m ²	
zuzüglich Ecke 1/2:	0,93 m	0,58 m	0,27 m ²	
abzüglich Ecke 1/2:	0,64 m	0,58 m	0,19 m ²	
abzüglich Ecke 1/2:	0,96 m	0,72 m	0,35 m ²	9,8 m²
separates WC:	1,53 m	0,87 m		1,3 m²
Flur:	3,25 m	1,27 m	4,13 m ²	
zuzüglich Ecke 1/2:	0,98 m	0,47 m	0,46 m ²	
zuzüglich Ecke 1/2:	0,57 m	0,37 m	0,21 m ²	4,8 m²
Terrasse (1/4):	4,66 m	3,46 m	16,12 m ²	4,0 m²
Wohnfläche gesamt:				75,9 m²

**+++ Beste Wohnlage in Zuffenhausen "Am Stadtpark" -
Extravagante Etage - traumhafte Terrasse mit Blick zum Wald -
inklusive neuer Einbauküche +++**

Luftbild:



Bei den hier aufgeführten Flächen handelt es sich um unverbindliche Angaben. Für die Richtigkeit der Grundrisse wird keine Gewähr übernommen. Die Ausstattung und Möblierung sind frei erfunden.

**+++ Beste Wohnlage in Zuffenhausen "Am Stadtpark" -
Extravagante Etage - traumhafte Terrasse mit Blick zum Wald -
inklusive neuer Einbauküche +++**

Öffentliche Verkehrsmittel:

