

**+++ Ruhig, grün & citynah - gehobene Wohnlage am Killesberg -  
bequem mit Aufzug & HMS - Fernblick - Stellplatz +++**

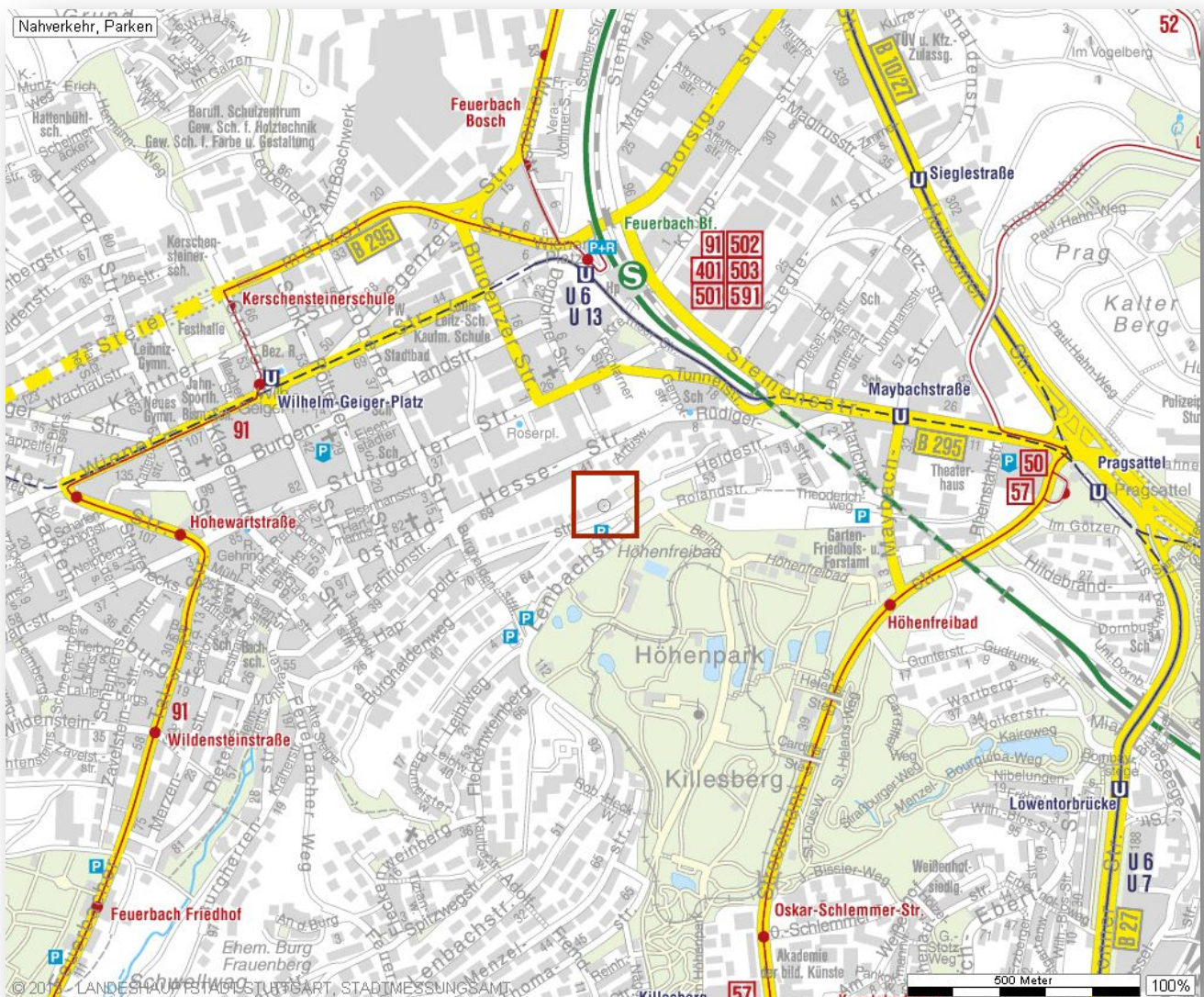
## Stadtplan





**+++ Ruhig, grün & citynah - gehobene Wohnlage am Killesberg -  
bequem mit Aufzug & HMS - Fernblick - Stellplatz +++**

## Verkehrsanbindungen





**+++ Ruhig, grün & citynah - gehobene Wohnlage am Killesberg -  
bequem mit Aufzug & HMS - Fernblick - Stellplatz +++**

## Luftbild



**+++ Ruhig, grün & citynah - gehobene Wohnlage am Killesberg -  
bequem mit Aufzug & HMS - Fernblick - Stellplatz +++**

### 3D-Grundriss Erdgeschoss

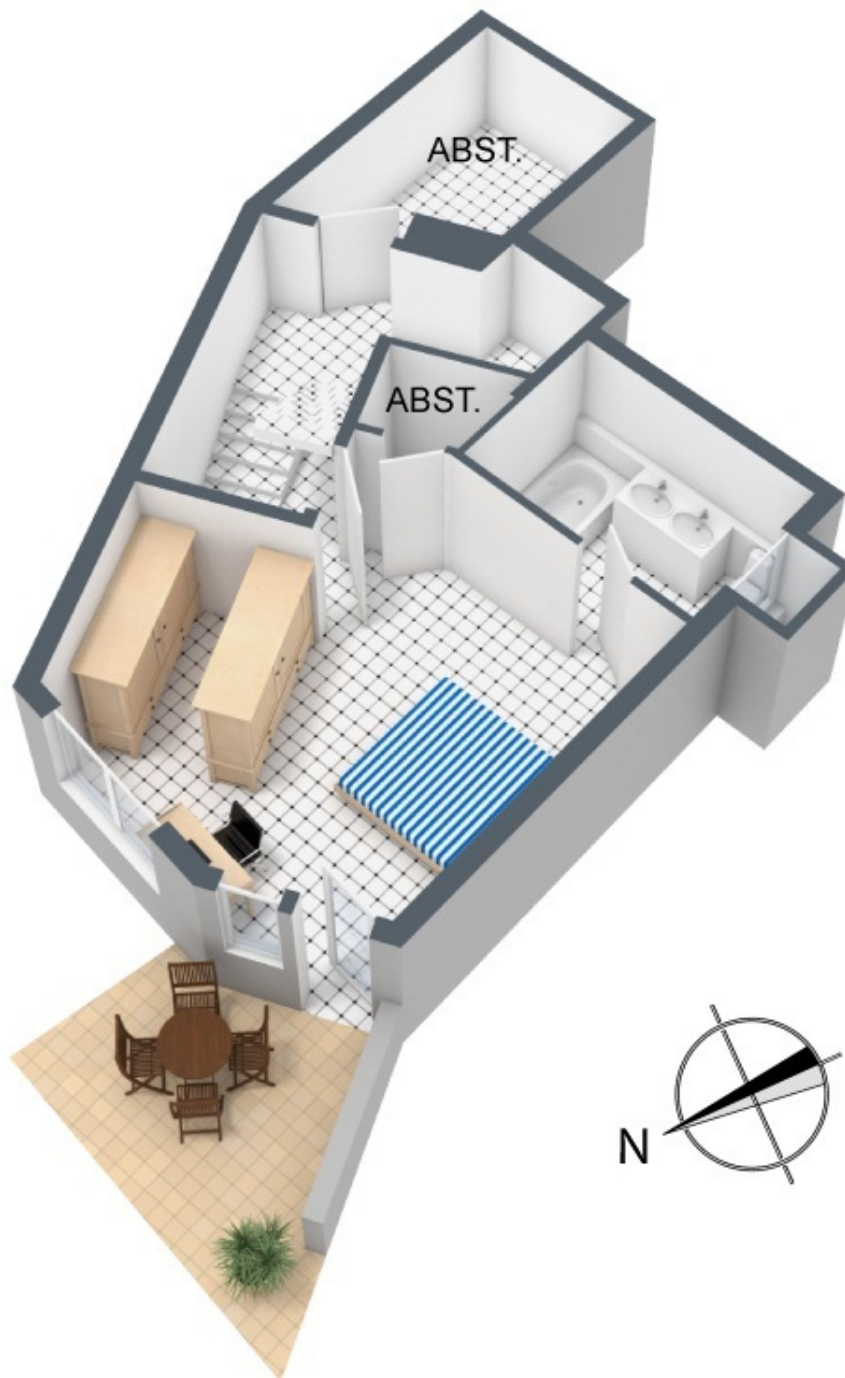


**Unverbindliche Illustration.  
Für die Richtigkeit der Angaben wird keine Gewähr übernommen.**



+++ Ruhig, grün & citynah - gehobene Wohnlage am Killesberg -  
bequem mit Aufzug & HMS - Fernblick - Stellplatz +++

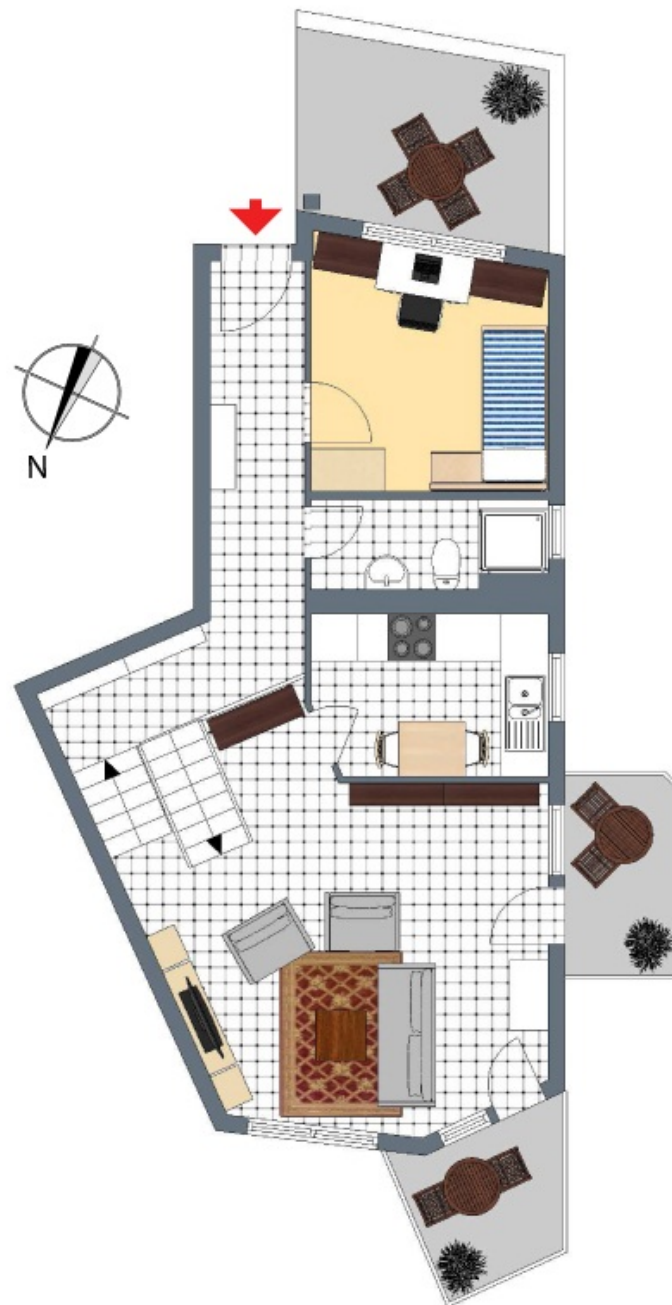
### 3D-Grundriss Gartengeschoß



Unverbindliche Illustration.  
Für die Richtigkeit der Angaben wird keine Gewähr übernommen.

**+++ Ruhig, grün & citynah - gehobene Wohnlage am Killesberg -  
bequem mit Aufzug & HMS - Fernblick - Stellplatz +++**

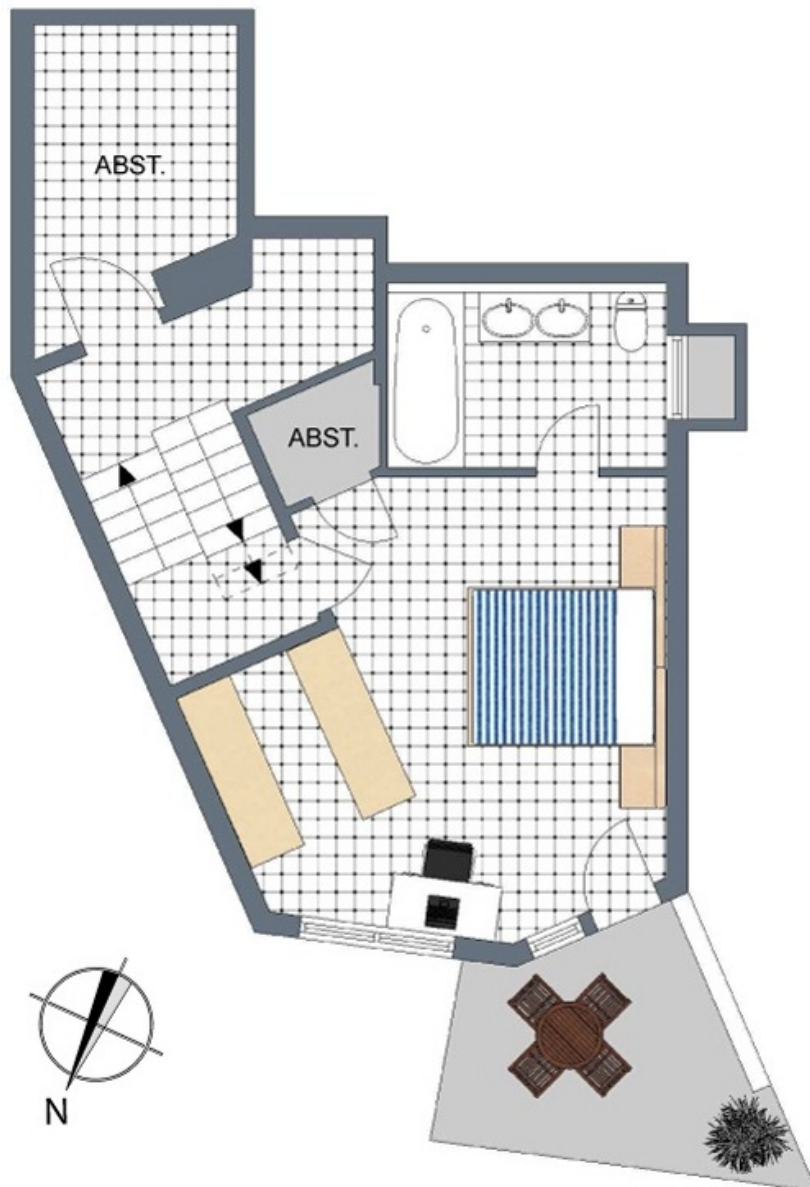
## 2D-Grundriss Erdgeschoss



**Unverbindliche Illustration.  
Für die Richtigkeit der Angaben wird keine Gewähr übernommen.**

+++ Ruhig, grün & citynah - gehobene Wohnlage am Killesberg -  
bequem mit Aufzug & HMS - Fernblick - Stellplatz +++

## 2D-Grundriss Gartengeschoß



Unverbindliche Illustration.  
Für die Richtigkeit der Angaben wird keine Gewähr übernommen.

**+++ Ruhig, grün & citynah - gehobene Wohnlage am Killesberg -  
bequem mit Aufzug & HMS - Fernblick - Stellplatz +++**

## Flächenberechnung:

	<b>Wohnen &amp; Essen:</b>			<b>33,8 m<sup>2</sup></b>
	<b>Schlafen:</b>			<b>22,8 m<sup>2</sup></b>
	<b>Kind oder Arbeiten:</b>			<b>10,9 m<sup>2</sup></b>
	<b>Küche:</b>			<b>7,2 m<sup>2</sup></b>
	<b>Bad en Suite:</b>			<b>6,4 m<sup>2</sup></b>
	<b>Duschbad:</b>			<b>3,8 m<sup>2</sup></b>
	<b>Flur gesamt:</b>			<b>13,5 m<sup>2</sup></b>
	<b>Balkon (1/2):</b>		4,50 m <sup>2</sup>	<b>2,3 m<sup>2</sup></b>
	<b>Terrasse Wohnen (1/2):</b>		4,50 m <sup>2</sup>	<b>2,3 m<sup>2</sup></b>
	<b>Terrasse Schlafen (1/2):</b>		6,30 m <sup>2</sup>	<b>3,2 m<sup>2</sup></b>
		<b>Wohnfläche gesamt:</b>		<b>106,1 m<sup>2</sup></b>
	<b>Abstellraum 1:</b>			<b>6,5 m<sup>2</sup></b>
	<b>Abstellraum 2:</b>			<b>1,7 m<sup>2</sup></b>

Bei den hier aufgeführten Flächen handelt es sich um unverbindliche Angaben. Für die Richtigkeit der Grundrisse wird keine Gewähr übernommen. Die Ausstattung und Möblierung sind frei erfunden.