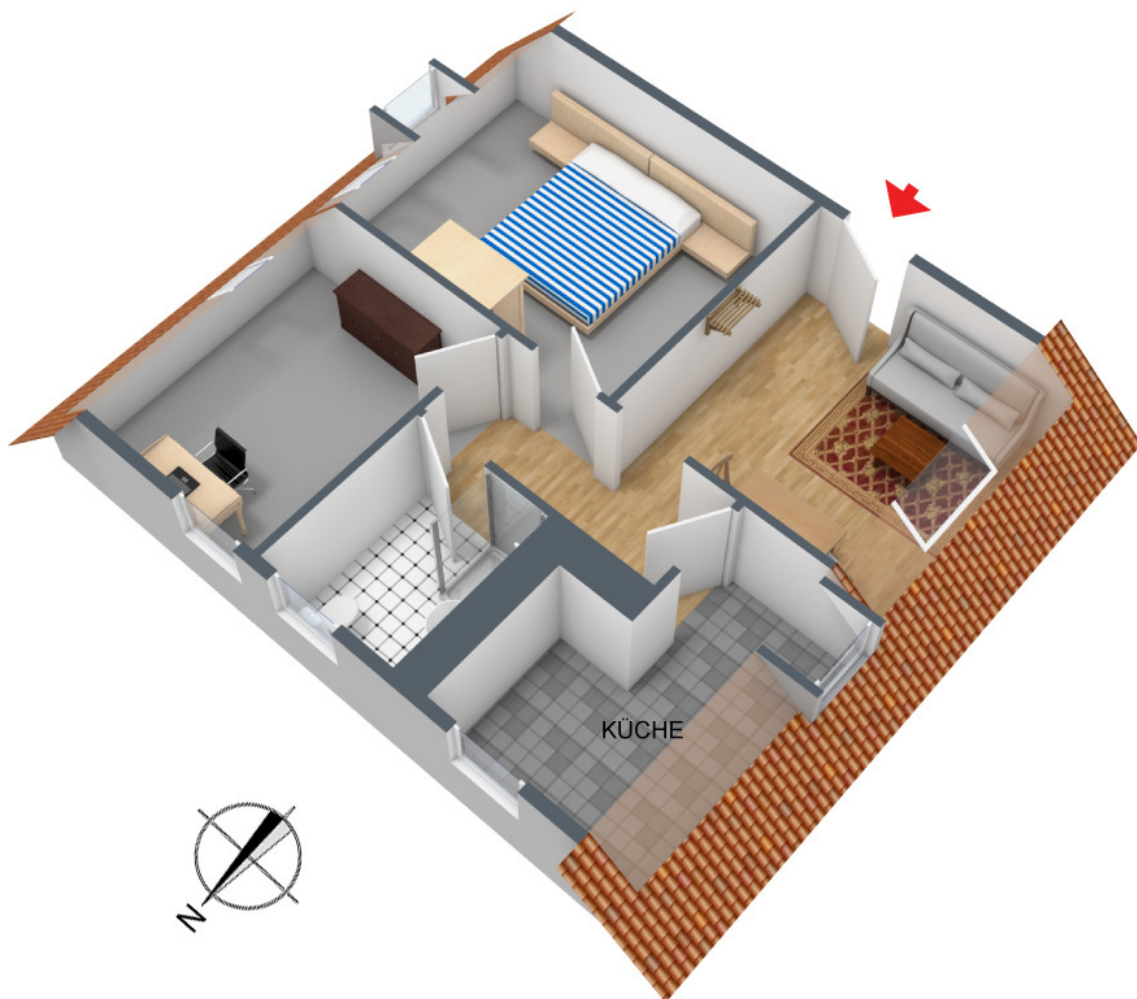


**+++ Beliebtes Wohngebiet - Für Sportliche - Dachgeschoss -
frisch renoviert - inkl. neuer EBK +++**

Grundrisse

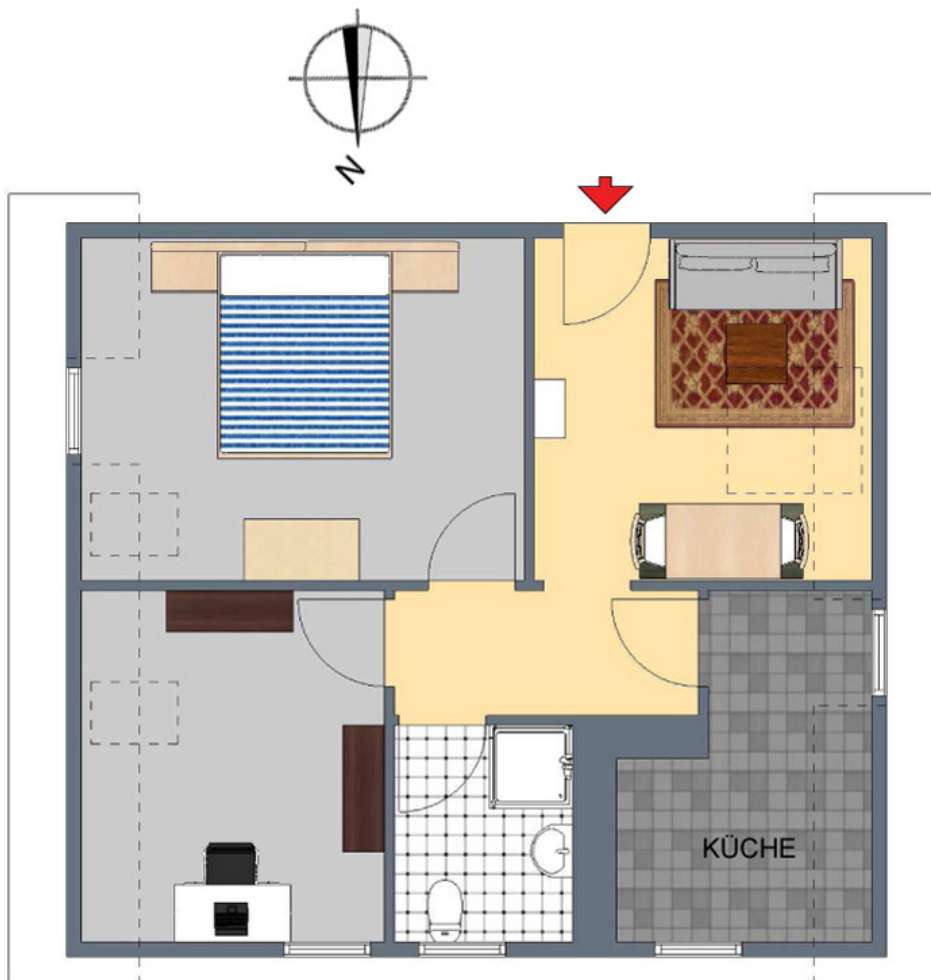
3-D Grundriss:



Für die Richtigkeit der Angaben wird keine Gewähr übernommen. Einrichtung und Möblierung sind frei erfunden und das 3D-Modell entspricht nicht der Wirklichkeit.

**+++ Beliebtes Wohngebiet - Für Sportliche - Dachgeschoss -
frisch renoviert - inkl. neuer EBK +++**

2-D Grundriss:



Der 2D-Grundriss basiert auf einer Zeichnung von wechselnder Qualität,
gewisse Abweichungen können vorkommen.

+++ Beliebtes Wohngebiet - Für Sportliche - Dachgeschoss - frisch renoviert - inkl. neuer EBK +++

Unverbindliche Flächenberechnung:

| | | | | |
|---------------------------|--------|--------|----------------------|---------------------------|
| Wohnzimmer: | 4,11 m | 3,18 m | 13,07 m ² | |
| zuzüglich Schräge (1/2): | 4,11 m | 0,80 m | 1,64 m ² | 14,7 m² |
| Schlafzimmer: | 4,11 m | 3,67 m | 15,08 m ² | |
| zuzüglich Schräge (1/2): | 4,11 m | 0,73 m | 1,50 m ² | 16,6 m² |
| Arbeitszimmer: | 3,84 m | 2,54 m | 9,75 m ² | |
| zuzüglich Schräge (1/2): | 3,84 m | 0,73 m | 1,40 m ² | 11,2 m² |
| Küche: | 3,86 m | 1,36 m | 5,25 m ² | |
| zuzüglich Schräge (1/2): | 3,84 m | 0,73 m | 1,40 m ² | |
| zuzüglich Nische: | 1,79 m | 0,79 m | 1,41 m ² | 8,1 m² |
| Bad: | 2,40 m | 1,97 m | | 4,7 m² |
| Flur: | 2,79 m | 1,29 m | | 3,6 m² |
| Wohnfläche gesamt: | | | | 58,8 m² |

Bei sämtlichen, hier aufgeführten Flächenarten und den dazu angegebenen Werten handelt es sich um unverbindliche Angaben.