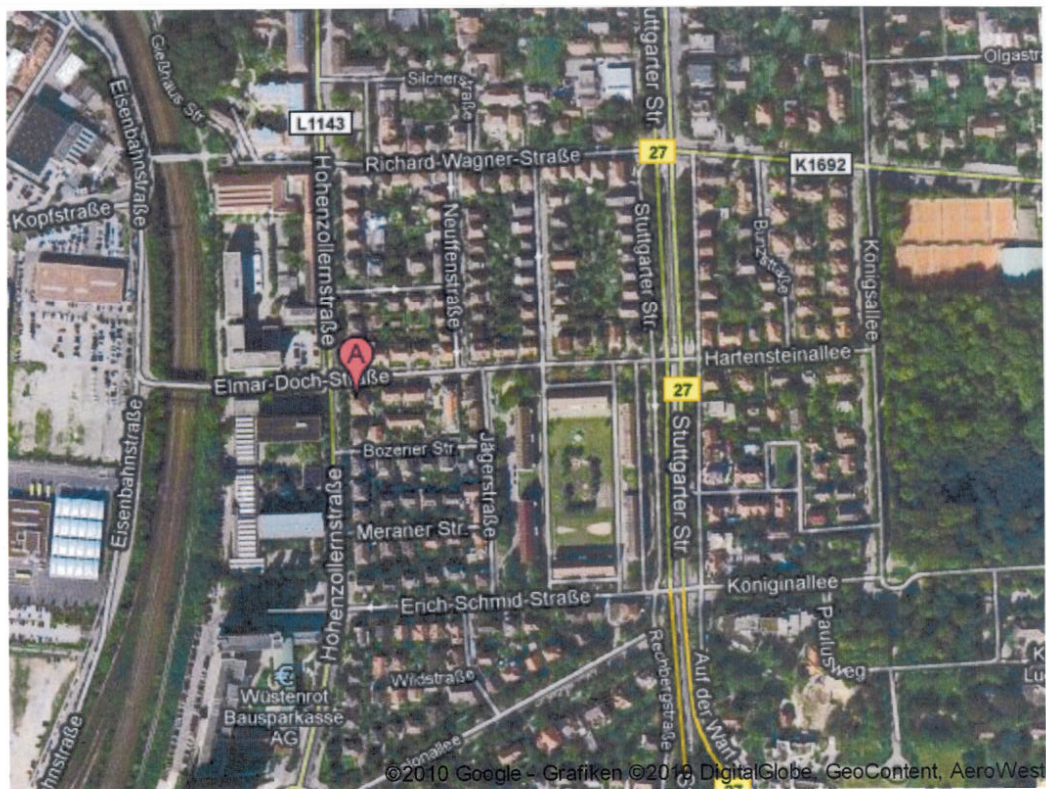




**+++ Ausbauprojekt mit Aussicht: DG-Maisonette im herrschaftlichen Altbau +++**

**Luftbild**





# +++ Ausbauprojekt mit Aussicht: DG-Maisonette im herrschaftlichen Altbau +++

## Energieausweis

### ENERGIEAUSWEIS

für Wohngebäude

gemäß den §§ 16 ff. Energieeinsparverordnung (EnEV)

Gültig bis: 18.11.2018

1

#### Gebäude

Gebäudetyp	freistehendes Mehrfamilienhaus
Adresse	Hohenzollernstraße 21, 71838 Ludwigsburg
Gebäudeteil	Mehrfamilienwohnhaus
Baujahr Gebäude	1928
Baujahr Anlagentechnik	1981
Anzahl Wohnungen	6
Gebäudenutzfläche (A <sub>n</sub> )	908 m²
Anlass der Ausstellung des Energieausweises	<input type="checkbox"/> Neubau <input type="checkbox"/> Vermietung / Verkauf <input type="checkbox"/> Modernisierung (Änderung / Erweiterung) <input checked="" type="checkbox"/> Sonstiges (freiwillig)

#### Hinweise zu den Angaben über die energetische Qualität des Gebäudes

Die energetische Qualität eines Gebäudes kann durch die Berechnung des Energiebedarfs unter standardisierten Randbedingungen oder durch die Auswertung des Energieverbrauchs ermittelt werden. Als Bezugsfläche dient die energetische Gebäudenutzfläche nach der EnEV, die sich in der Regel von den allgemeinen Wohnflächenangaben unterscheidet. Die angegebenen Vergleichswerte sollen überschlägige Vergleiche ermöglichen (Erläuterungen - siehe Seite 4).

- ☒ Der Energieausweis wurde auf der Grundlage von Berechnungen des Energiebedarfs erstellt. Die Ergebnisse sind auf Seite 2 dargestellt. Zusätzliche Informationen zum Verbrauch sind freiwillig.
- ☐ Der Energieausweis wurde auf der Grundlage von Auswertungen des Energieverbrauchs erstellt. Die Ergebnisse sind auf Seite 3 dargestellt.

Datenerhebung Bedarf/Verbrauch durch

☐ Eigentümer

☒ Aussteller

☐ Dem Energieausweis sind zusätzliche Informationen zur energetischen Qualität beigelegt (freiwillige Angabe).

#### Hinweise zur Verwendung des Energieausweises

Der Energieausweis dient lediglich der Information. Die Angaben im Energieausweis beziehen sich auf das gesamte Wohngebäude oder den oben bezeichneten Gebäudeteil. Der Energieausweis ist lediglich dafür gedacht, einen überschlägigen Vergleich von Gebäuden zu ermöglichen.

Aussteller:

renoplan gmbh + co.kg  
institut für Immobilienanierung  
Hauptstraße 36/1  
71229 Leonberg

Renoplan GmbH + Co.KG  
Institut f. Immobilienanierung + Wertsteigerung an Gebäuden  
Hauptstraße 36/1  
71229 Leonberg  
Tel.: 07143/807421  
Fax: 07143/807422  
info@institut-renoplan.de  
www.institut-renoplan.de  
Datum

**+++ Ausbauprojekt mit Aussicht: DG-Maisonette im herrschaftlichen Altbau +++**

**Energieausweis**

**ENERGIEAUSWEIS** für Wohngebäude

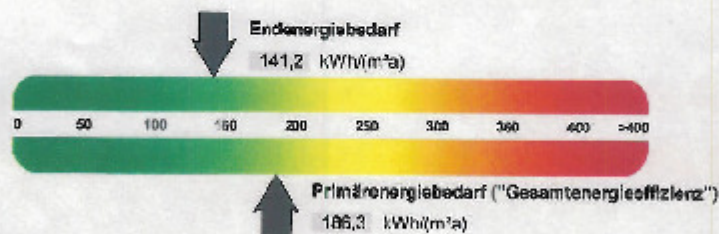
gemäß den §§ 16 ff. Energieeinsparverordnung (EnEV)

**Berechneter Energiebedarf des Gebäudes**

2

**Energiebedarf**

CO<sub>2</sub>-Emissionen <sup>1)</sup> 43,3 kg/(m<sup>2</sup>a)



**Nachweis der Einhaltung des § 3 oder § 9 Abs. 1 der EnEV <sup>2)</sup>**

**Primärenergiebedarf**

Gebäude Ist-Wert 186,3 kWh/m<sup>2</sup>a  
EnEV-Anforderungswert 85,8 kWh/m<sup>2</sup>a

**Energetische Qualität der Gebäudehülle**

Gebäude Ist-Wert H<sub>t</sub> 0,98 W/(m<sup>2</sup>K)  
EnEV-Anforderungswert H<sub>t</sub> 0,66 W/(m<sup>2</sup>K)

**Endenergiebedarf**

Energieträger	Jährlicher Endenergiebedarf in kWh/(m <sup>2</sup> a) für			Gesamt in kWh/(m <sup>2</sup> a)
	Heizung	Warmwasser	Hilfsgeräte <sup>3)</sup>	
Erdgas E	121,9			121,9
Strom-Mix		15,7	3,7	19,3

**Sonstige Angaben**

Energetische Qualität alternativer Energieversorgungssysteme

□ nach § 5 EnEV vor Baubeginn berücksichtigt

Alternative Energieversorgungssysteme werden genutzt für:

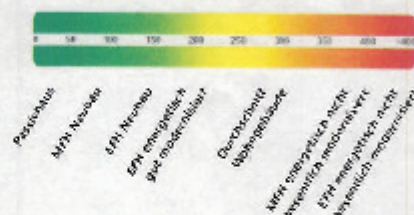
- ☐ Heizung                      ☐ Warmwasser  
☐ Lüftung                      ☐ Kühlung

Lüftungssystem

Die Lüftung erfolgt durch:

- ☒ Fensterlüftung                      ☐ Schachtlüftung  
☐ Lüftungseinheit ohne Wärmerückgewinnung  
☐ Lüftungseinheit mit Wärmerückgewinnung

**Vergleichswerte Endenergiebedarf**



**Erläuterungen zum Berechnungsverfahren**

Das verwendete Berechnungsverfahren ist durch die Energieeinsparverordnung vorgegeben. Insbesondere weisen standardisierter Randbedingungen erlauben, die angegebenen Werte keine Rückschlüsse auf den tatsächlichen Energieverbrauch. Die ausgewiesenen Bedarfswerte sind spezifische Werte nach der EnEV pro Quadratmeter Gebäudenutzfläche (A<sub>G</sub>).

<sup>1)</sup> freiwillige Angabe

<sup>2)</sup> nur in den Fällen des Neubaus und der Modernisierung auszufüllen

<sup>3)</sup> ggf. einschließlich Kühlung

<sup>4)</sup> EPH = Einfamilienhäuser, MPH = Mehrfamilienhäuser