

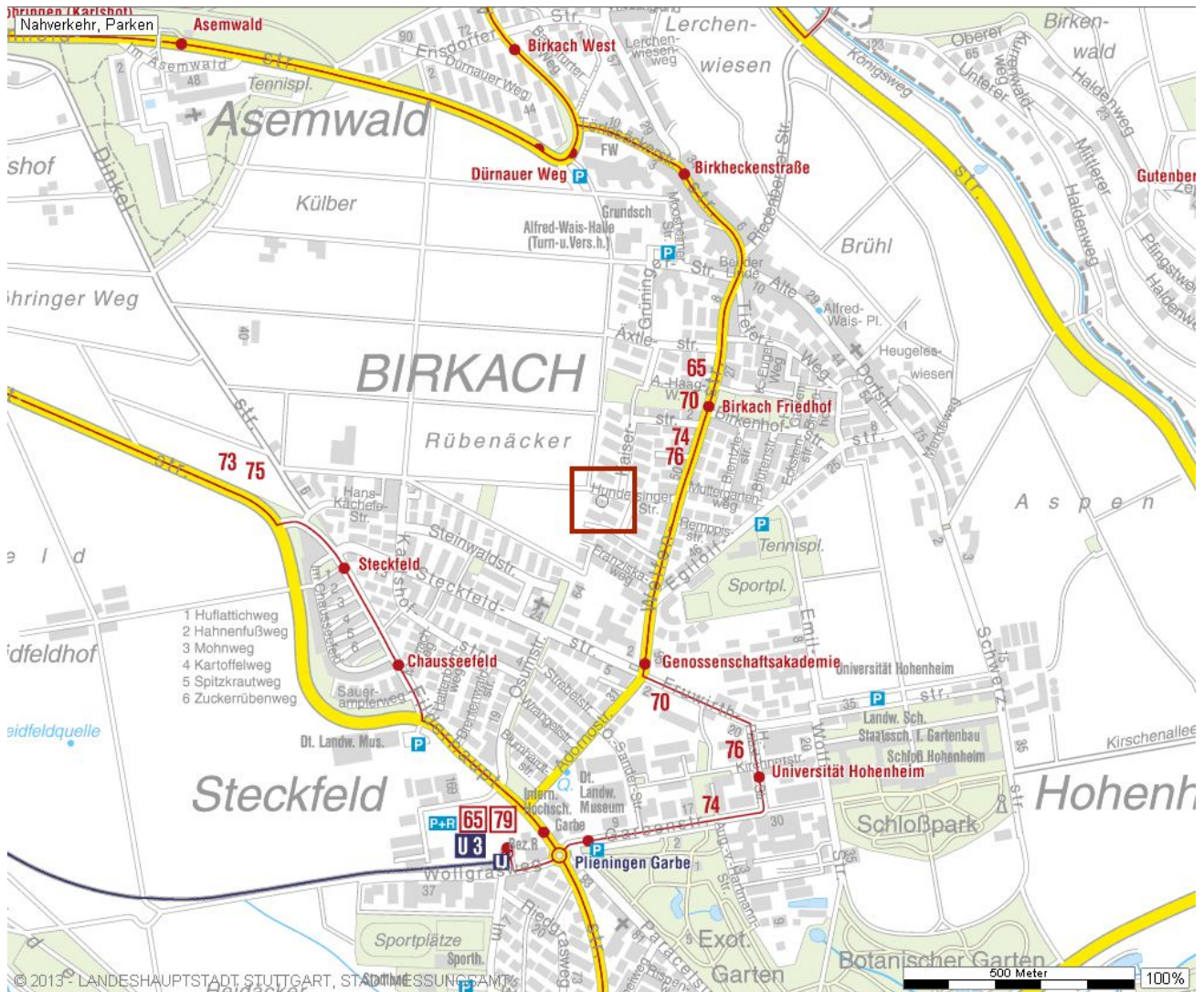
**+++ Sonnige, ruhige und begrünte Lage - Süd-Balkon und EBK -  
frisch gestrichen - inkl. Stellplatz +++**

## Stadtplan



**+++ Sonnige, ruhige und begrünte Lage - Süd-Balkon und EBK -  
frisch gestrichen - inkl. Stellplatz +++**

## Verkehrsanbindungen





**+++ Sonnige, ruhige und begrünte Lage - Süd-Balkon und EBK -  
frisch gestrichen - inkl. Stellplatz +++**

---

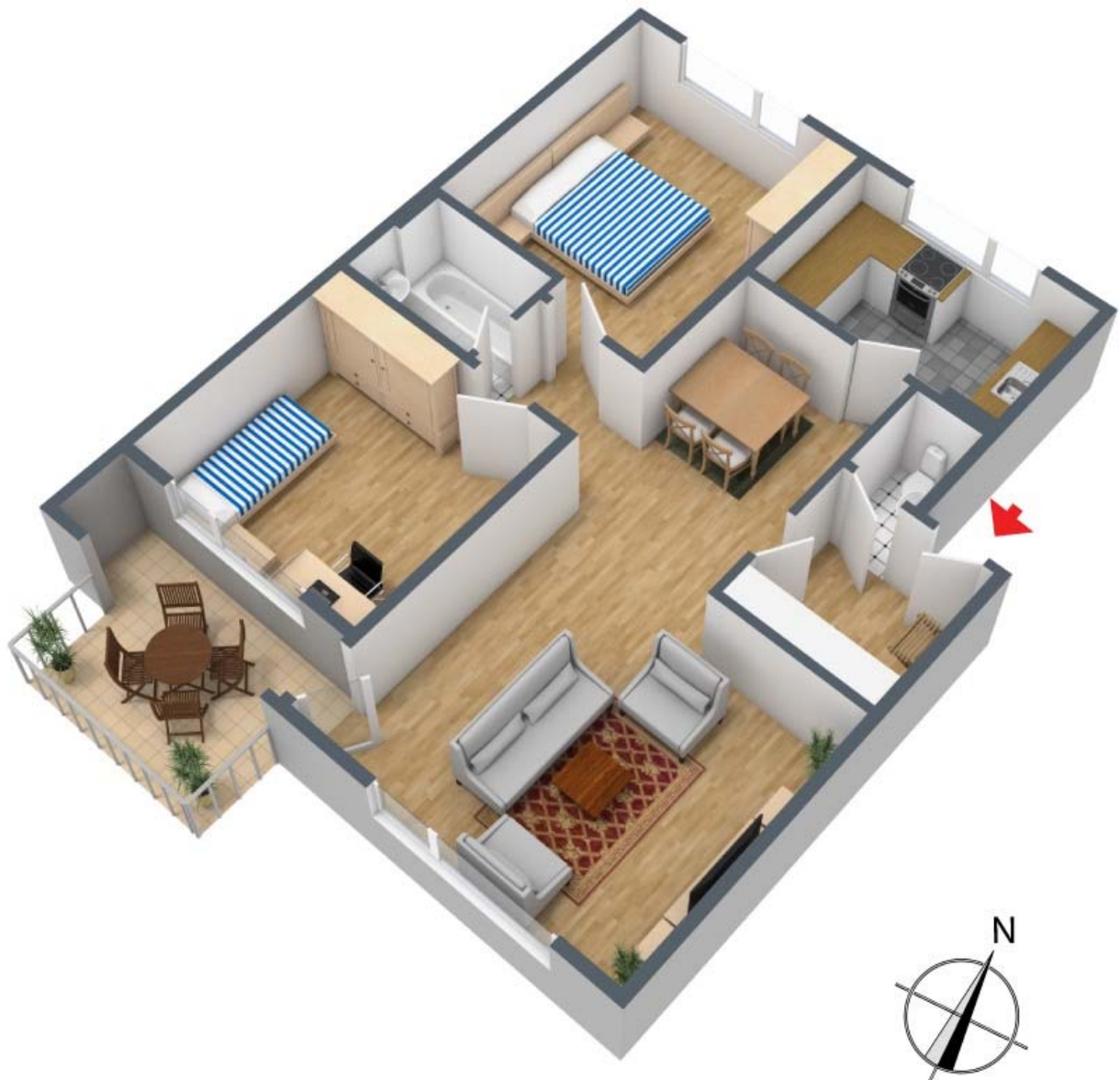
## Luftbild



© Landeshauptstadt Stuttgart, Stadtmessungsamt

+++ Sonnige, ruhige und begrünte Lage - Süd-Balkon und EBK -  
frisch gestrichen - inkl. Stellplatz +++

### 3D-Grundriss



Für die Richtigkeit der Angaben wird keine Gewähr übernommen. Einrichtung und Möblierung sind frei erfunden und das 3D-Modell entspricht nicht der Wirklichkeit.

+++ Sonnige, ruhige und begrünte Lage - Süd-Balkon und EBK -  
frisch gestrichen - inkl. Stellplatz +++

## 2D-Grundriss



Der 2D-Grundriss basiert auf einer Zeichnung von wechselnder Qualität,  
gewisse Abweichungen können vorkommen.