

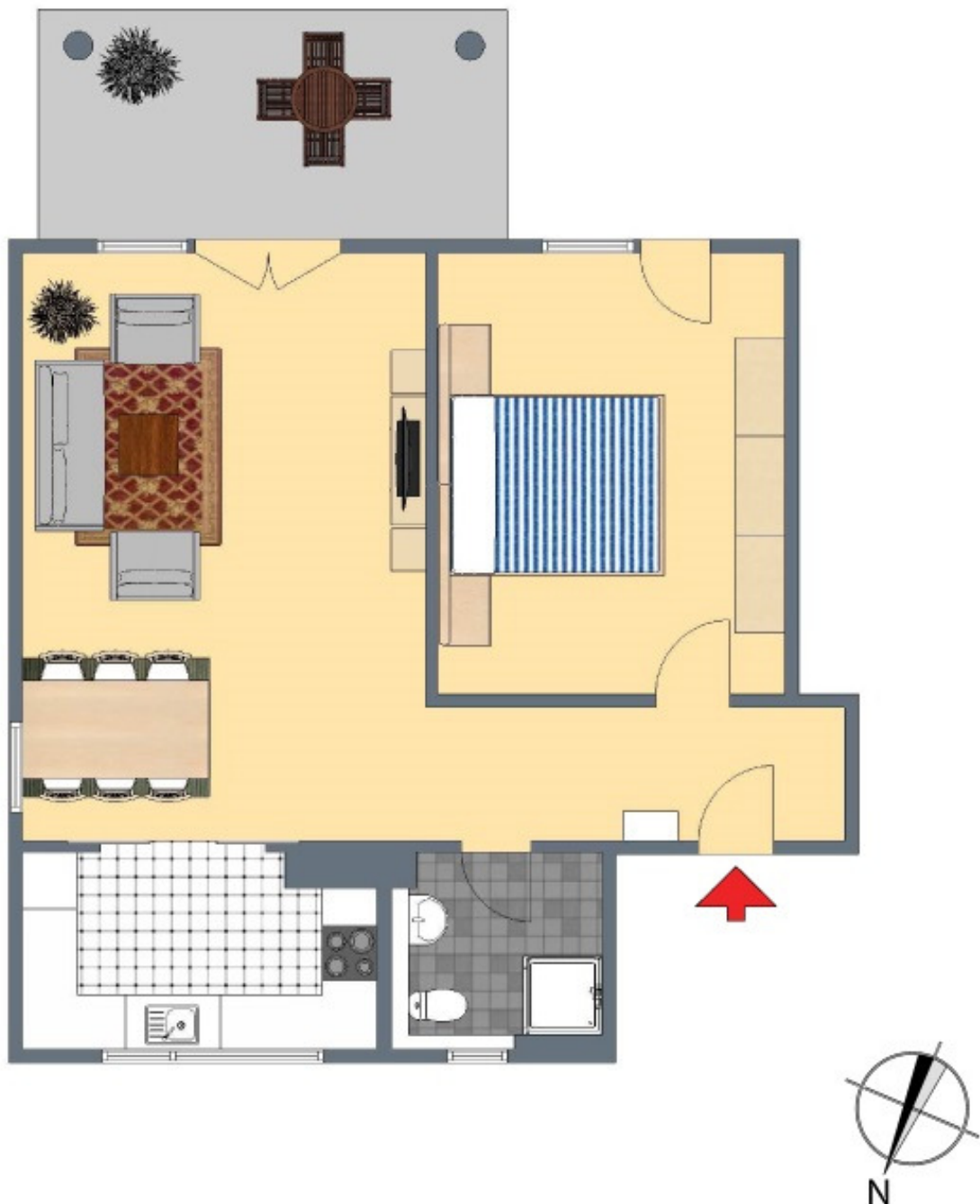
**+++ Neuwertig, praktisch & bequem - Lage mit top Infrastruktur -
möbliertes EG-Apartment - EBK, Parkett, Terrasse & TG-Stellplatz +++**

3D-Grundriss



**+++ Neuwertig, praktisch & bequem - Lage mit top Infrastruktur -
möbliertes EG-Apartment - EBK, Parkett, Terrasse & TG-Stellplatz +++**

2D-Grundriss



**+++ Neuwertig, praktisch & bequem - Lage mit top Infrastruktur -
möbliertes EG-Apartment - EBK, Parkett, Terrasse & TG-Stellplatz +++**

Flächenberechnung

| | | | | | |
|----------------------------|--------|--------|---------------------------|---------------------------|--|
| | | | | | |
| Wohnen & Essen: | 5,82 m | 4,06 m | | 23,6 m² | |
| | | | | | |
| Schlafzimmer: | 4,50 m | 3,40 m | | 15,3 m² | |
| | | | | | |
| Küche: | 3,38 m | 1,92 m | 6,49 m ² | | |
| abzüglich: | 0,94 m | 0,30 m | 0,28 m ² | 6,2 m² | |
| | | | | | |
| Bad: | 2,32 m | 1,72 m | 3,99 m ² | | |
| abzüglich: | 0,35 m | 0,30 m | 0,11 m ² | 3,9 m² | |
| | | | | | |
| Flur: | 4,20 m | 1,20 m | | 5,0 m² | |
| | | | | | |
| Terrasse (1/2): | 4,52 m | 2,40 m | 10,85 m ² | 5,4 m² | |
| | | | | | |
| | | | Wohnfläche gesamt: | 59,5 m² | |
| | | | | | |
| | | | | | |
| | | | | | |
| Gartenfläche: | 6,40 m | 7,50 m | 48,00 m ² | | |
| abzüglich Terrasse: | 4,52 m | 2,40 m | 10,85 m ² | 37,2 m² | |
| | | | | | |
| | | | | | |
| Abstellraum im UG: | 4,20 m | 1,40 m | | 5,9 m² | |
| | | | | | |
| | | | | | |

Bei den hier aufgeführten Flächen handelt es sich um unverbindliche Angaben.

Für die Richtigkeit der Grundrisse wird keine Gewähr übernommen.

Die Ausstattung und Möblierung sind frei erfunden.

**+++ Neuwertig, praktisch & bequem - Lage mit top Infrastruktur -
möbliertes EG-Apartment - EBK, Parkett, Terrasse & TG-Stellplatz +++**

Stadtplan



**+++ Neuwertig, praktisch & bequem - Lage mit top Infrastruktur -
möbliertes EG-Apartment - EBK, Parkett, Terrasse & TG-Stellplatz +++**

Verkehrsanbindungen



**+++ Neuwertig, praktisch & bequem - Lage mit top Infrastruktur -
möbliertes EG-Apartment - EBK, Parkett, Terrasse & TG-Stellplatz +++**

Luftbild

