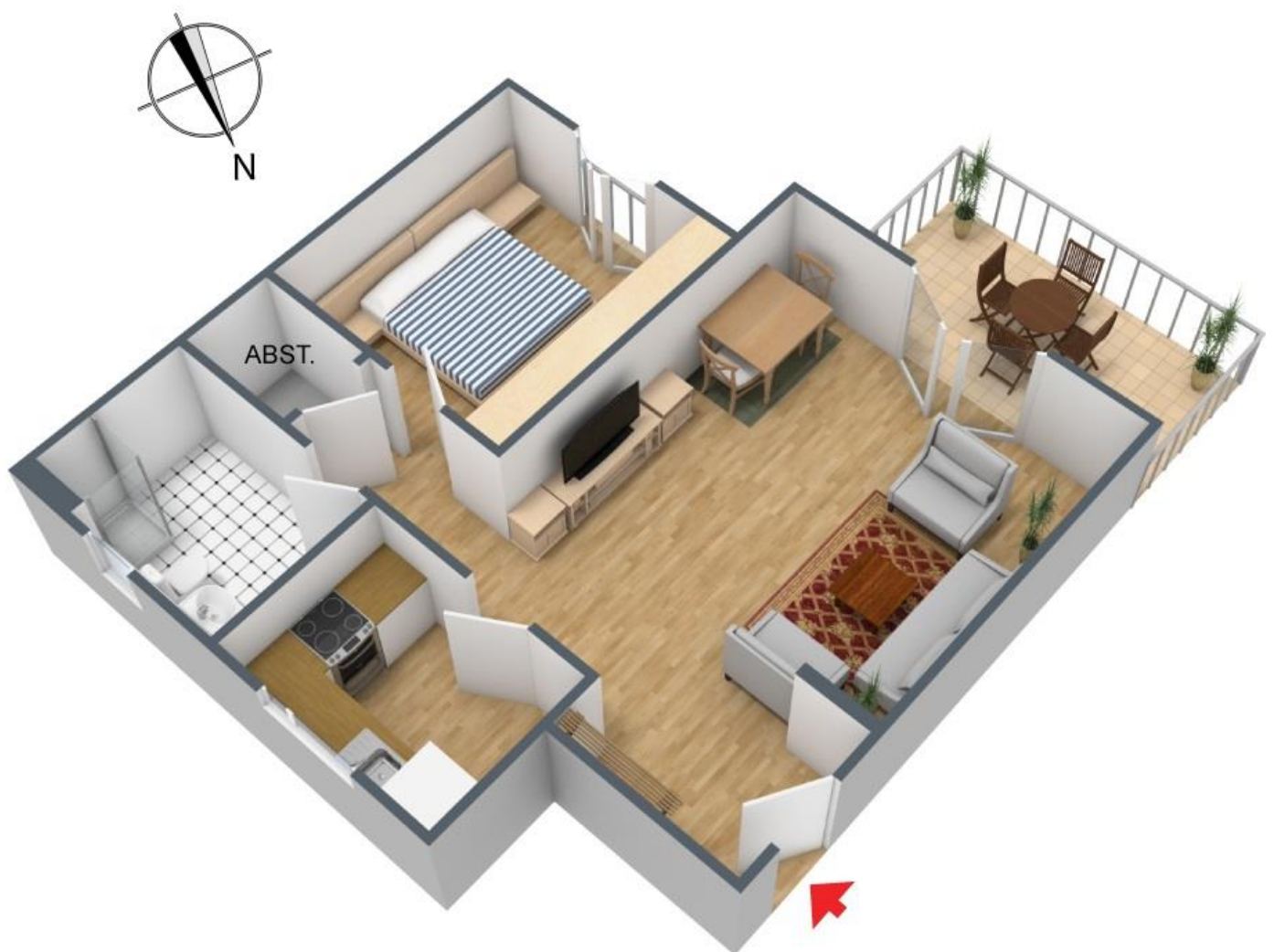


**+++ NEUBAU – gehoben & bequem - Laminat, Süd/West-Balkon,
Aufzug, Fußbodenheizung, Tageslichtbad -
inklusive EBK & Tiefgarage +++**

3-D Grundriss:



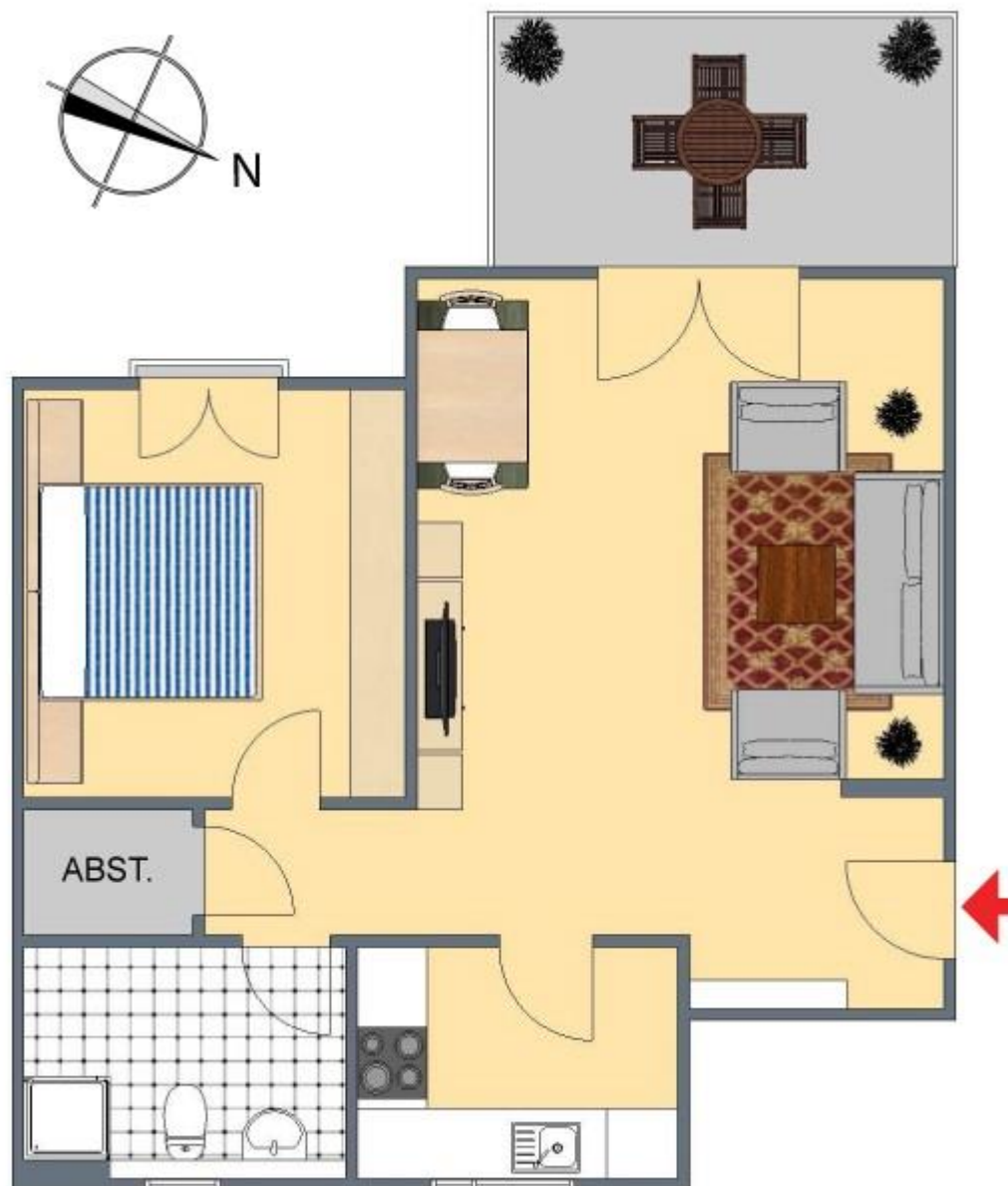
Bei den hier aufgeführten Flächen handelt es sich um unverbindliche Angaben.

Für die Richtigkeit der Grundrisse wird keine Gewähr übernommen.

Die Ausstattung und Möblierung sind frei erfunden.

**+++ NEUBAU – gehoben & bequem - Laminat, Süd/West-Balkon,
Aufzug, Fußbodenheizung, Tageslichtbad -
inklusive EBK & Tiefgarage +++**

2-D Grundriss:



Bei den hier aufgeführten Flächen handelt es sich um unverbindliche Angaben.

Für die Richtigkeit der Grundrisse wird keine Gewähr übernommen.

Die Ausstattung und Möblierung sind frei erfunden.

**+++ NEUBAU – gehoben & bequem - Laminat, Süd/West-Balkon,
Aufzug, Fußbodenheizung, Tageslichtbad -
inklusive EBK & Tiefgarage +++**

Unverbindliche Flächenberechnung:

Wohnzimmer:	4,57 m	4,21 m	19,24 m ²	
zuzüglich:	3,27 m	1,48 m	4,84 m ²	24,1 m²
Schlafzimmer:	3,60 m	3,50 m		12,6 m²
Küche:	2,93 m	2,09 m	6,12 m ²	
zuzüglich:	1,06 m	0,21 m	0,22 m ²	6,3 m²
Bad:	2,75 m	2,06 m	5,67 m ²	
abzüglich Leitungen:	0,81 m	0,24 m	0,19 m ²	5,5 m²
Diele:	2,31 m	2,31 m		5,3 m²
Flur:	1,93 m	1,20 m		2,3 m²
Abstellraum:	1,58 m	1,20 m		1,9 m²
Balkon (1/4):	4,07 m	2,29 m	9,32 m ²	2,3 m²

Wohnfläche gesamt: 60,4 m²

Bei den hier aufgeführten Flächen handelt es sich um unverbindliche Angaben.
Für die Richtigkeit der Grundrisse wird keine Gewähr übernommen.
Die Ausstattung und Möblierung sind frei erfunden.

**+++ NEUBAU – gehoben & bequem - Laminat, Süd/West-Balkon,
Aufzug, Fußbodenheizung, Tageslichtbad -
inklusive EBK & Tiefgarage +++**

Stadtplan:



**+++ NEUBAU – gehoben & bequem - Laminat, Süd/West-Balkon,
Aufzug, Fußbodenheizung, Tageslichtbad -
inklusive EBK & Tiefgarage +++**

Öffentliche Verkehrsmittel:

