

**+++ Bequem im Lehenviertel: Citynah und ruhig - Top-Infrastruktur -  
Süd-Loggia, Aufzug, HMS, TG-Stellplatz +++**

## 2 Zimmer-Wohnung

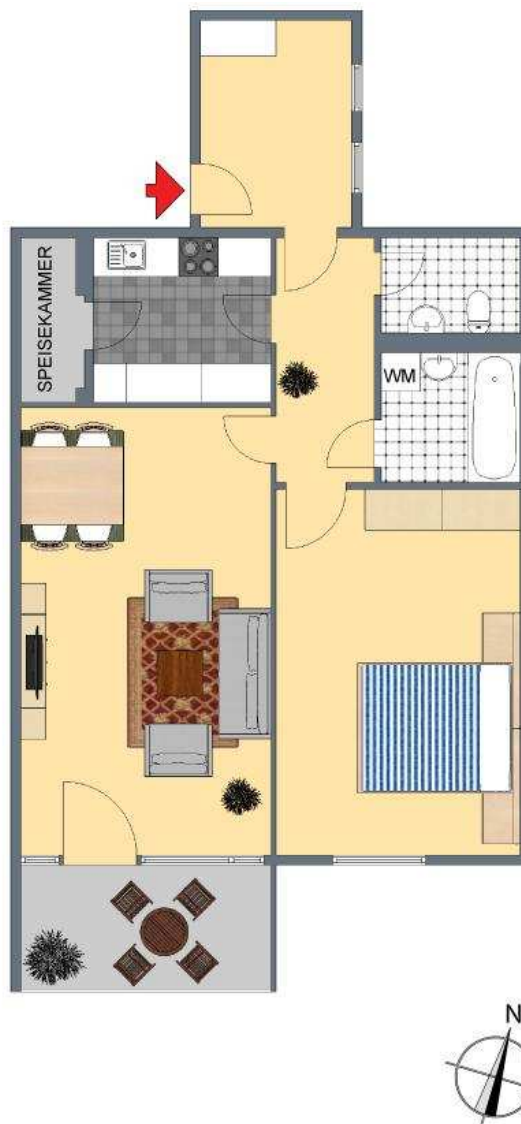
Lehenstr. 35 in 70180 Stuttgart-Süd

### Grundrisse und Flächen:



Für die Richtigkeit der Angaben wird keine Gewähr übernommen. Einrichtung und Möblierung sind frei erfunden und das 3D-Modell entspricht nicht der Wirklichkeit.

**+++ Bequem im Lehenviertel: Citynah und ruhig - Top-Infrastruktur -  
Süd-Loggia, Aufzug, HMS, TG-Stellplatz +++**



Der 2D-Grundriss basiert auf einer Zeichnung von wechselnder Qualität,  
gewisse Abweichungen können vorkommen.

**+++ Bequem im Lehenviertel: Citynah und ruhig - Top-Infrastruktur -  
Süd-Loggia, Aufzug, HMS, TG-Stellplatz +++**

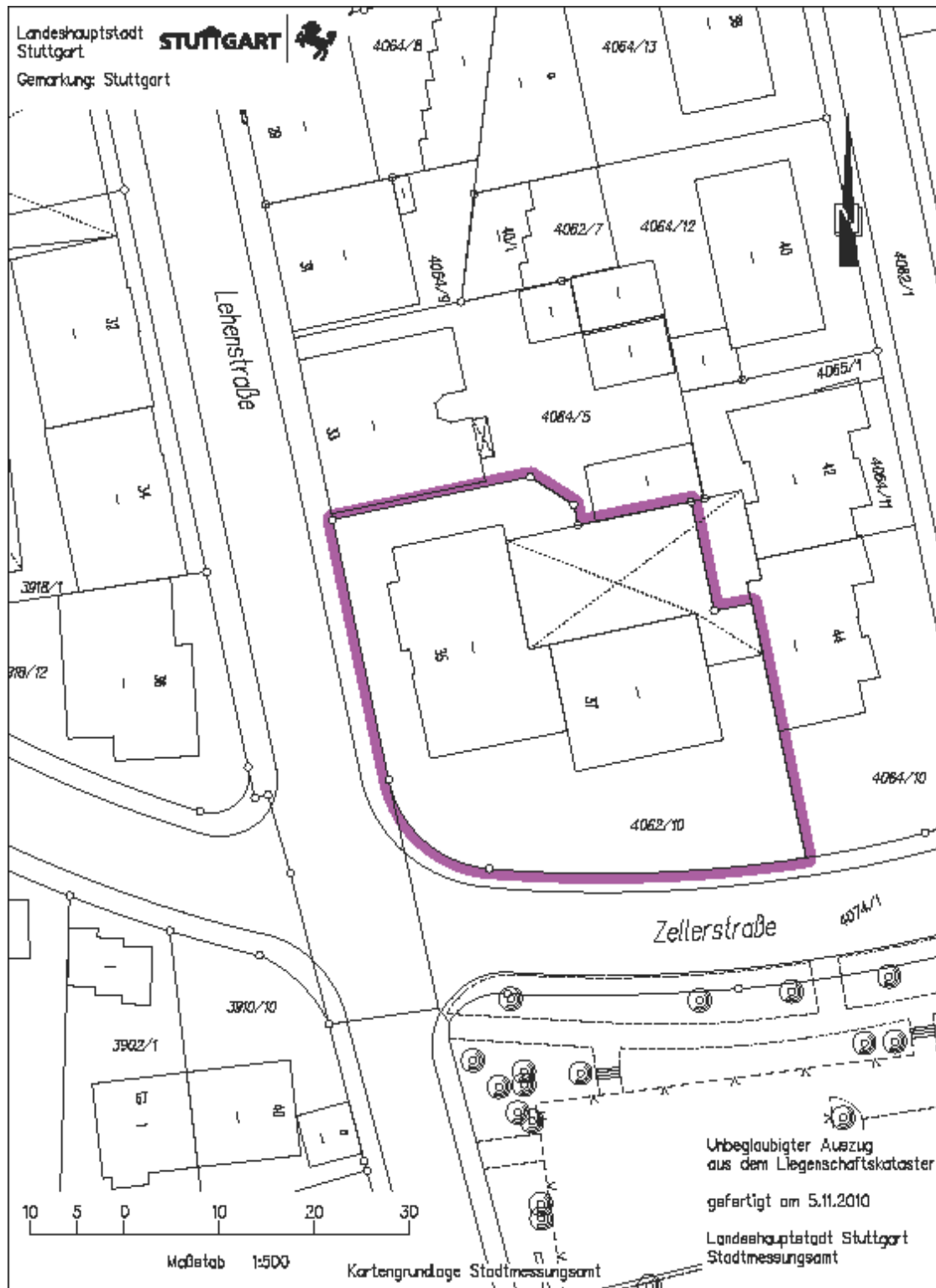
### Flächenberechnung:

<b>Immobilie:</b>	<b>Lehenstr. 35</b>			
	<b>70180 Stuttgart-Süd</b>			
<b>Unverbindliche Wohnflächenberechnung:</b>				
<b>Wohnzimmer:</b>	6,1 m <sup>2</sup>	3,5 m <sup>2</sup>		<b>21,4 m<sup>2</sup></b>
<b>Schlafzimmer:</b>	5,0 m <sup>2</sup>	3,2 m <sup>2</sup>		<b>16,2 m<sup>2</sup></b>
<b>Küche:</b>	2,5 m <sup>2</sup>	2,3 m <sup>2</sup>		<b>5,7 m<sup>2</sup></b>
<b>Speisekammer:</b>	2,2 m <sup>2</sup>	0,9 m <sup>2</sup>	1,9 m <sup>2</sup>	
abzgl. Kamin:	0,7 m <sup>2</sup>	0,2 m <sup>2</sup>	0,2 m <sup>2</sup>	<b>2,1 m<sup>2</sup></b>
<b>Bad:</b>	1,8 m <sup>2</sup>	1,7 m <sup>2</sup>		<b>3,0 m<sup>2</sup></b>
<b>Separates WC:</b>	1,7 m <sup>2</sup>	1,1 m <sup>2</sup>		<b>2,0 m<sup>2</sup></b>
<b>Diele:</b>	2,9 m <sup>2</sup>	2,2 m <sup>2</sup>		<b>6,3 m<sup>2</sup></b>
<b>Flur:</b>	3,4 m <sup>2</sup>	1,4 m <sup>2</sup>		<b>4,6 m<sup>2</sup></b>
<b>Loggia (1/2):</b>	3,5 m <sup>2</sup>	1,7 m <sup>2</sup>	5,8 m <sup>2</sup>	<b>2,9 m<sup>2</sup></b>
<b>Wohnfläche ca.:</b>				<b>64,3 m<sup>2</sup></b>
<b>Unverbindliche Nutzflächenberechnung:</b>				
<b>2 Abstellräume im UG</b>				

Bei sämtlichen, hier aufgeführten Flächenarten und den dazu angegebenen Werten handelt es sich um unverbindliche Angaben.

**+++ Bequem im Lehenviertel: Citynah und ruhig - Top-Infrastruktur -  
Süd-Loggia, Aufzug, HMS, TG-Stellplatz +++**

## Lageplan



**+++ Bequem im Lehenviertel: Citynah und ruhig - Top-Infrastruktur -  
Süd-Loggia, Aufzug, HMS, TG-Stellplatz +++**

## Stadtplan

Stadtplanausschnitt Stuttgart Lehenstraße 35



**+++ Bequem im Lehenviertel: Citynah und ruhig - Top-Infrastruktur -  
Süd-Loggia, Aufzug, HMS, TG-Stellplatz +++**

## Luftbild

CityGuide DMS

21.1.2011

**STADTPLAN STUTT GART**

CityGuide  
DMS

