

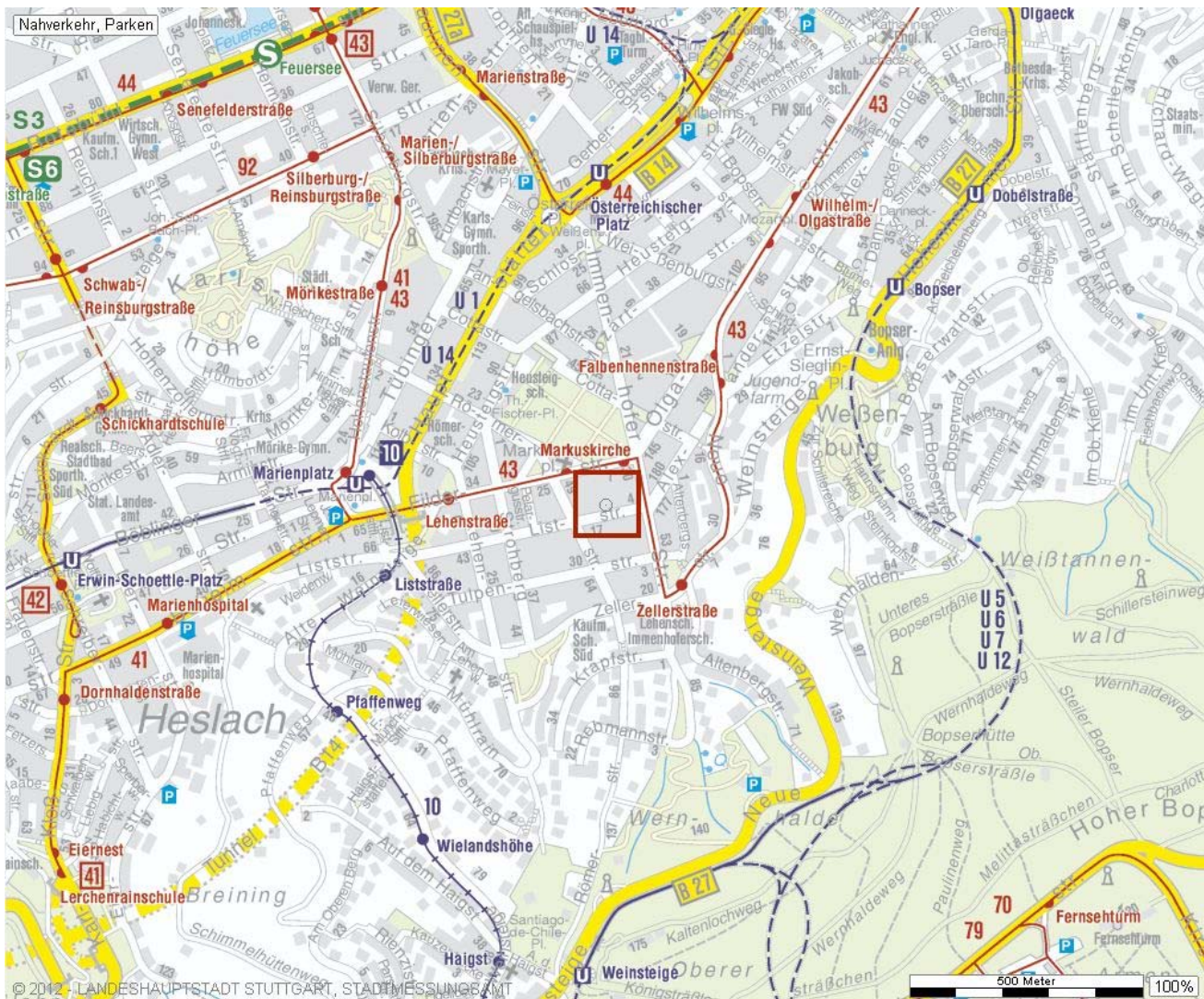
**+++ Citynah & ruhig - EBK - kleiner Süd-Balkon - Aufzug -
Möbelübernahme & TG-Stellplatz möglich +++**

Stadtplan



**+++ Citynah & ruhig - EBK - kleiner Süd-Balkon - Aufzug -
Möbelübernahme & TG-Stellplatz möglich +++**

Verkehrsübersicht



**+++ Citynah & ruhig - EBK - kleiner Süd-Balkon - Aufzug -
Möbelübernahme & TG-Stellplatz möglich +++**

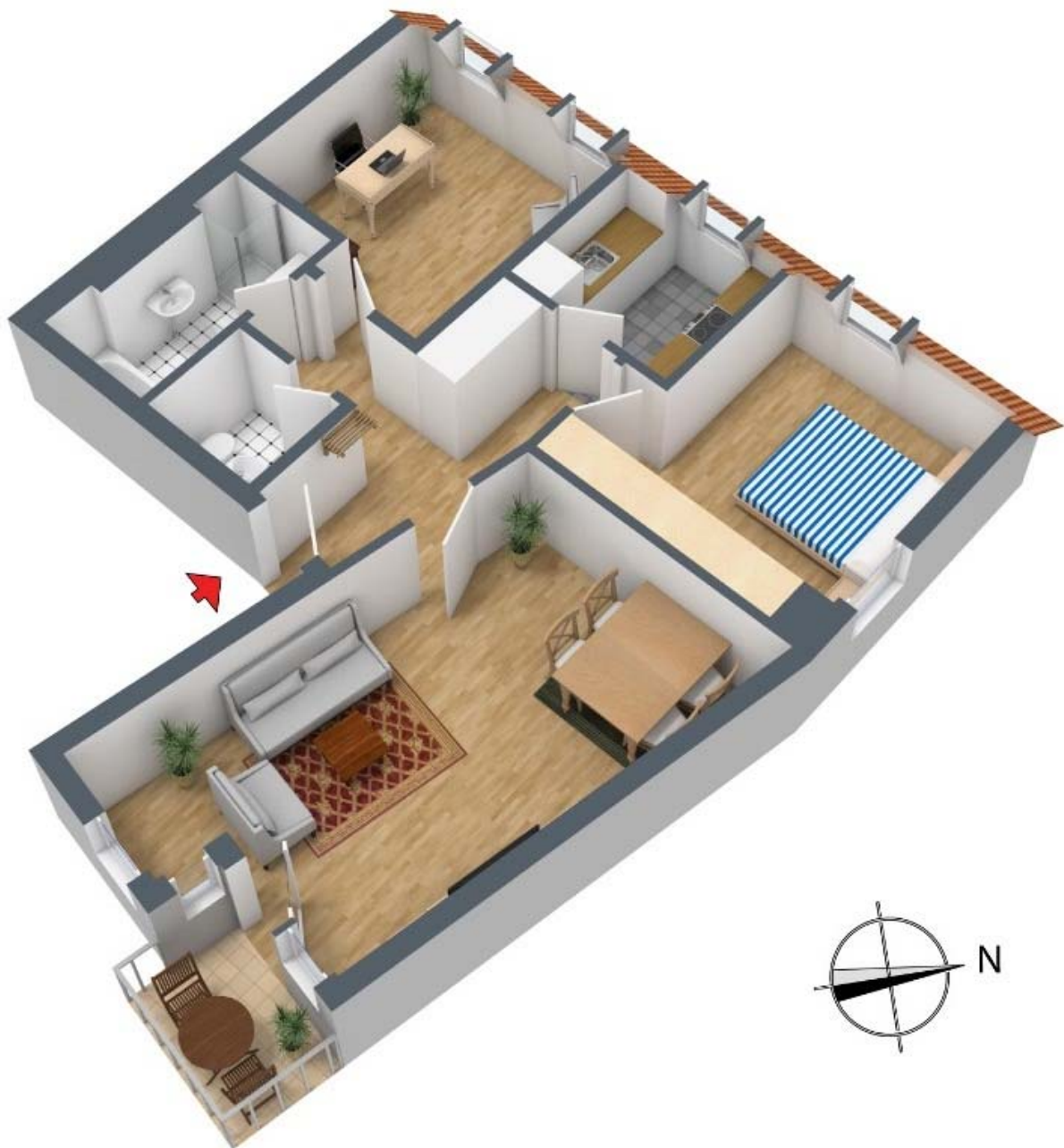
Luftbild



© Landeshauptstadt Stuttgart, Stadtmessungsamt

**+++ Citynah & ruhig - EBK - kleiner Süd-Balkon - Aufzug -
Möbelübernahme & TG-Stellplatz möglich +++**

3D-Grundriss



Für die Richtigkeit der Angaben wird keine Gewähr übernommen. Einrichtung und Möblierung sind frei erfunden und das 3D-Modell entspricht nicht der Wirklichkeit.

**+++ Citynah & ruhig - EBK - kleiner Süd-Balkon - Aufzug -
Möbelübernahme & TG-Stellplatz möglich +++**

2D-Grundriss



Der 2D-Grundriss basiert auf einer Zeichnung von wechselnder Qualität,
gewisse Abweichungen können vorkommen.

**+++ Citynah & ruhig - EBK - kleiner Süd-Balkon - Aufzug -
Möbelübernahme & TG-Stellplatz möglich +++**

Unverbindliche Flächenberechnung:

Wohnzimmer:	5,70 m	3,70 m	21,09 m ²		
zuzüglich Fensternische:	1,73 m	1,16 m	2,01 m ²	23,1 m²	
Schlafzimmer:	3,87 m	3,32 m	12,85 m ²		
zuzüglich Schräge (1/2):	3,32 m	0,24 m	0,40 m ²		
zuzüglich:	1,64 m	0,55 m	0,90 m ²		
abzuzüglich Kamin:	0,69 m	0,28 m	0,19 m ²	14,0 m²	
Arbeitszimmer:	3,83 m	3,73 m	14,29 m ²		
zuzüglich:	1,74 m	0,53 m	0,92 m ²		
abzüglich Schräge (1/2):	3,73 m	0,24 m	0,45 m ²	14,8 m²	
Küche:	2,35 m	2,04 m	4,79 m ²		
zuzüglich Schräge (1/2):	1,79 m	0,36 m	0,32 m ²	5,1 m²	
Bad:	2,37 m	1,48 m	3,51 m ²		
zuzüglich:	1,86 m	0,76 m	1,41 m ²		
zuzüglich:	0,77 m	0,29 m	0,22 m ²	5,1 m²	
separates WC:	1,73 m	1,36 m		2,4 m²	
Flur:	2,03 m	0,98 m	1,99 m ²		
zuzüglich:	1,82 m	1,67 m	3,04 m ²		
zuzüglich:	2,68 m	1,59 m	4,25 m ²	9,3 m²	
Balkon (1/2):	1,84 m	1,36 m	2,50 m ²	1,3 m²	
			Wohnfläche gesamt:	75,0 m²	

Bei sämtlichen, hier aufgeführten Flächenarten und den dazu angegebenen Werten handelt es sich um unverbindliche Angaben.