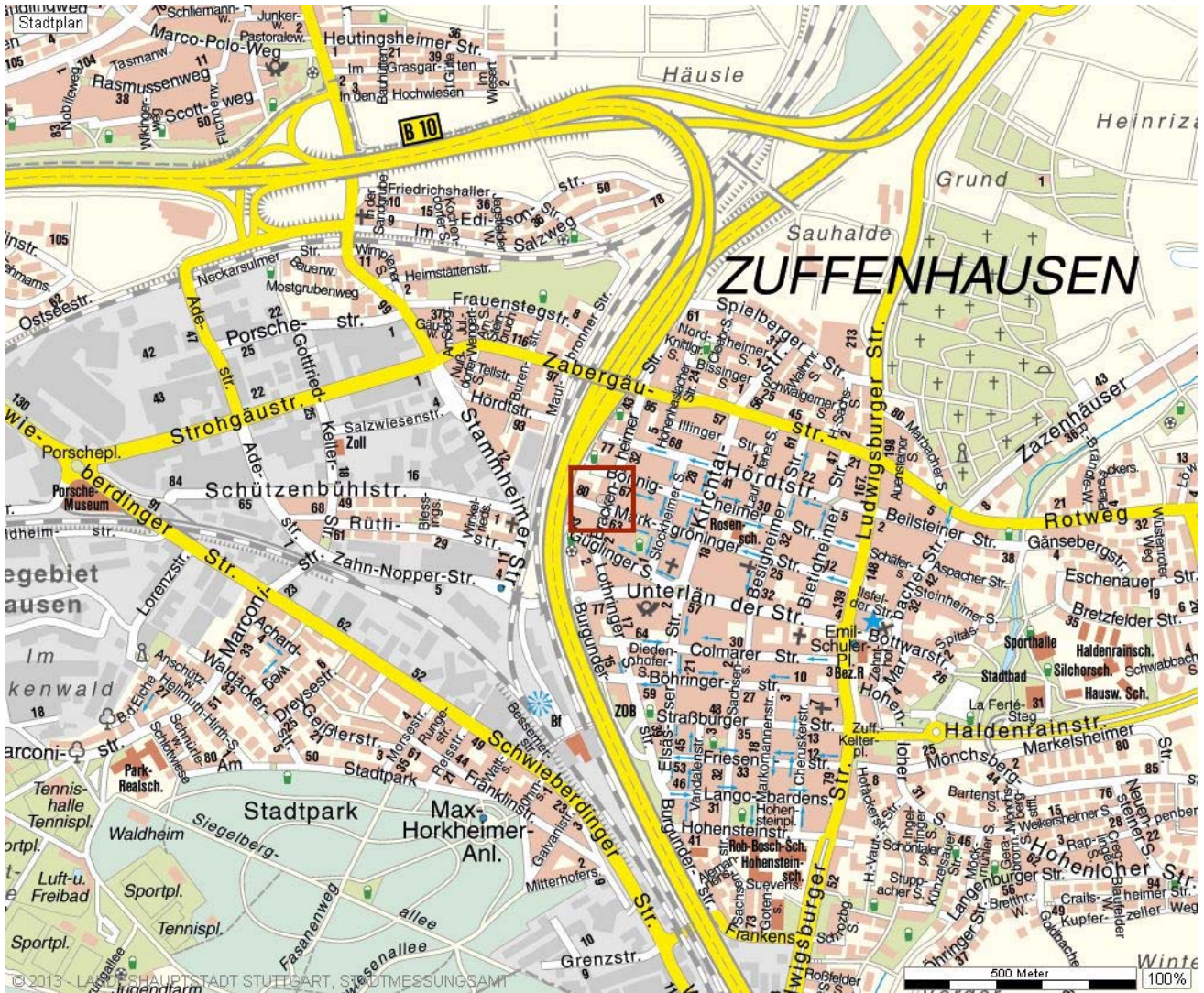


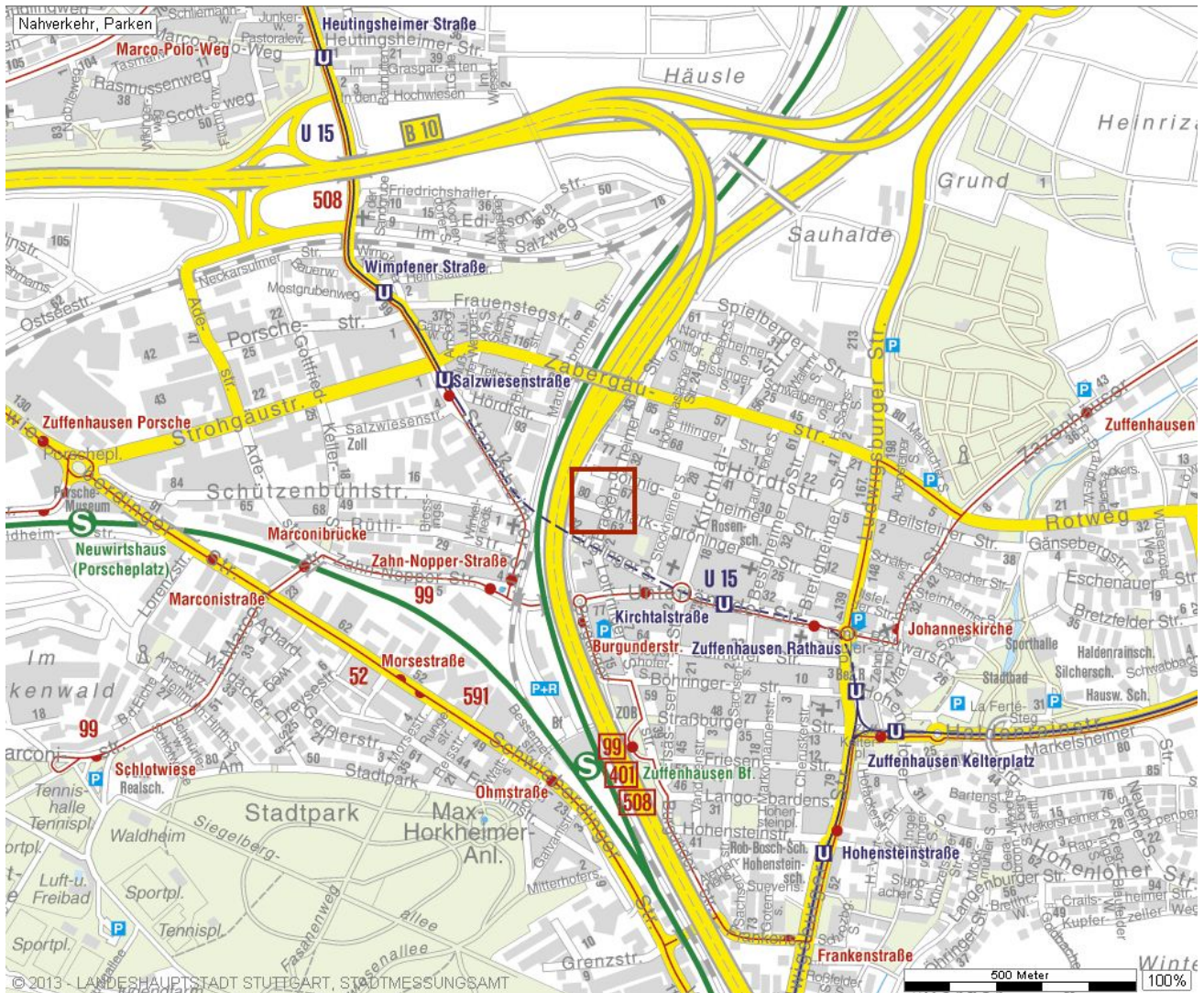
+++ Laden oder Büro - zentrumsnahe & bequeme Lage
große Schaufensterfront - flexible Räume +++

Stadtplan



+++ Laden oder Büro - zentrumsnahe & bequeme Lage
große Schaufensterfront - flexible Räume +++

Verkehrsanbindungen



**+++ Laden oder Büro - zentrumsnahe & bequeme Lage
große Schaufensterfront - flexible Räume +++**

Luftbild



© Landeshauptstadt Stuttgart, Stadtmessungsamt

+++ Laden oder Büro - zentrumsnahe & bequeme Lage
große Schaufensterfront - flexible Räume +++

Grundrisse:

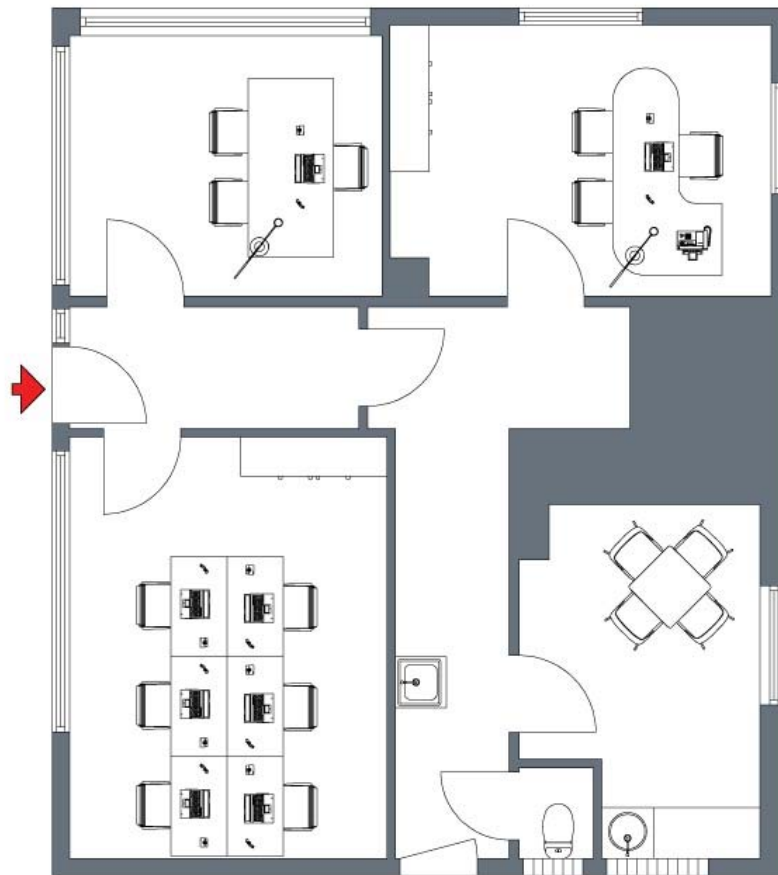
3D-Grundriss



Für die Richtigkeit der Angaben wird keine Gewähr übernommen. Einrichtung und Möblierung sind frei erfunden und das 3D-Modell entspricht nicht der Wirklichkeit.

**+++ Laden oder Büro - zentrumsnahe & bequeme Lage
große Schaufensterfront - flexible Räume +++**

2D-Grundriss



Der 2D-Grundriss basiert auf einer Zeichnung von wechselnder Qualität,
gewisse Abweichungen können vorkommen.

+++ Laden oder Büro - zentrumsnahe & bequeme Lage
große Schaufensterfront - flexible Räume +++

Flächenberechnung:

Büro 1:	4,95 m	3,73 m		18,5 m²
Büro 2:	2,67 m	3,06 m		8,2 m²
Büro 3:	4,47 m	3,21 m	14,35 m²	
abzüglich Kamin:	0,38 m	0,37 m	0,14 m²	14,2 m²
Küche:	1,86 m	1,17 m	2,18 m²	
zuzüglich:	2,99 m	2,56 m	7,65 m²	
abzüglich Kamin:	0,42 m	0,41 m	0,17 m²	9,7 m²
WC:	1,07 m	0,87 m		0,9 m²
Flur 1:	3,40 m	1,43 m		4,9 m²
Flur 2:	5,05 m	1,33 m	6,72 m²	
zuzüglich:	2,43 m	0,96 m	2,33 m²	9,0 m²
Nutzfläche gesamt:				65,3 m²

Bei sämtlichen, hier aufgeführten Flächenarten und den dazu angegebenen Werten handelt es sich um unverbindliche Angaben.