

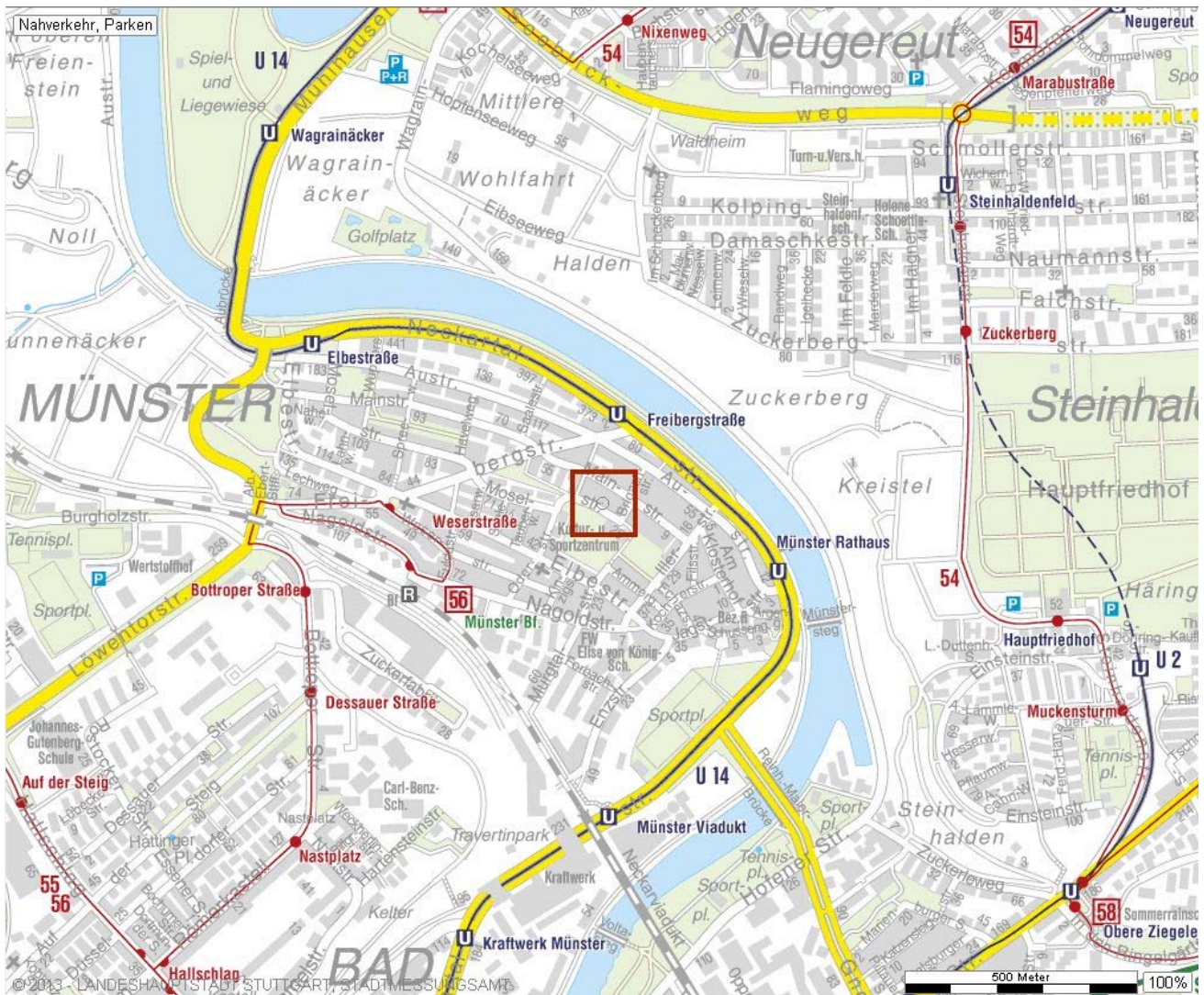
+++ Helle EG-Wohnung in 2-FH - ruhige und bequeme Lage
Laminatboden - geräumige Küche inkl. EBK +++

Stadtplan



+++ Helle EG-Wohnung in 2-FH - ruhige und bequeme Lage
Laminatboden - geräumige Küche inkl. EBK +++

Verkehrsanbindungen



**+++ Helle EG-Wohnung in 2-FH - ruhige und bequeme Lage
Laminatboden - geräumige Küche inkl. EBK +++**

Luftbild



+++ Helle EG-Wohnung in 2-FH - ruhige und bequeme Lage
Laminatboden - geräumige Küche inkl. EBK +++

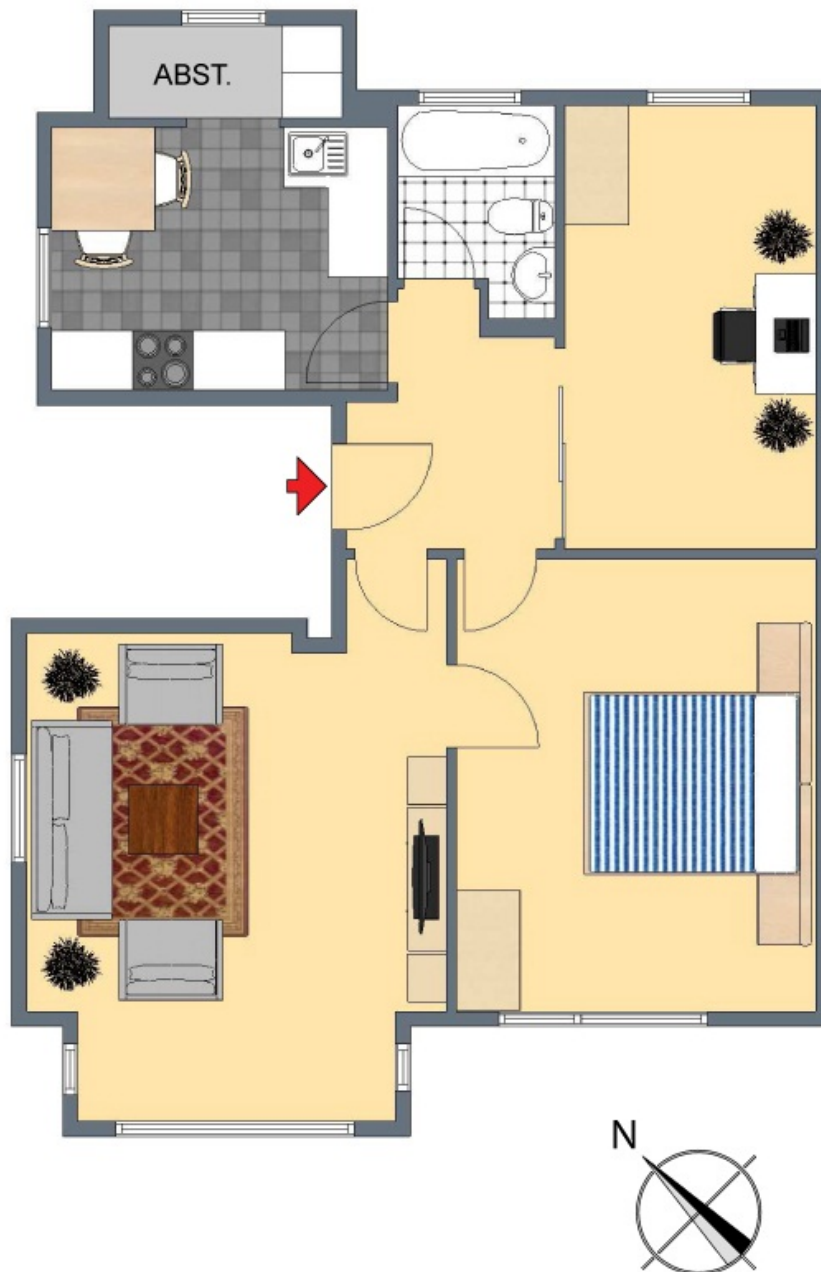
3D-Grundriss



Für die Richtigkeit der Angaben wird keine Gewähr übernommen. Einrichtung und Möblierung sind frei erfunden und das 3D-Modell entspricht nicht der Wirklichkeit.

+++ Helle EG-Wohnung in 2-FH - ruhige und bequeme Lage
Laminatboden - geräumige Küche inkl. EBK +++

2D-Grundriss



Der 2D-Grundriss basiert auf einer Zeichnung von wechselnder Qualität, gewisse Abweichungen können vorkommen.

**+++ Helle EG-Wohnung in 2-FH - ruhige und bequeme Lage
Laminatboden - geräumige Küche inkl. EBK +++**

Unverbindliche Flächenberechnung:

Wohnzimmer:	4,74 m	3,97 m	18,82 m ²	
zuzüglich Türnische:	0,88 m	0,62 m	0,55 m ²	
abzüglich 2x Ecken:	0,98 m	0,57 m	1,12 m ²	
abzüglich:	0,44 m	0,26 m	0,11 m ²	18,1 m²
Schlafzimmer:	4,43 m	3,51 m		15,5 m²
Arbeitszimmer:	4,26 m	2,44 m		10,4 m²
Küche:	3,20 m	2,62 m		8,4 m²
Speisekammer:	2,25 m	1,07 m	2,41 m ²	
abzüglich:	0,80 m	0,20 m	0,16 m ²	2,2 m²
Bad:	1,89 m	1,62 m	3,06 m ²	
abzüglich:	0,98 m	0,21 m	0,21 m ²	2,9 m²
Flur:	2,56 m	1,92 m	4,92 m ²	
abzüglich:	1,06 m	0,27 m	0,29 m ²	
abzüglich:	0,66 m	0,33 m	0,22 m ²	
abzüglich:	0,20 m	0,08 m	0,02 m ²	4,4 m²
Wohnfläche gesamt:				62,0 m²

Bei sämtlichen, hier aufgeführten Flächenarten und den dazu angegebenen Werten handelt es sich um unverbindliche Angaben.