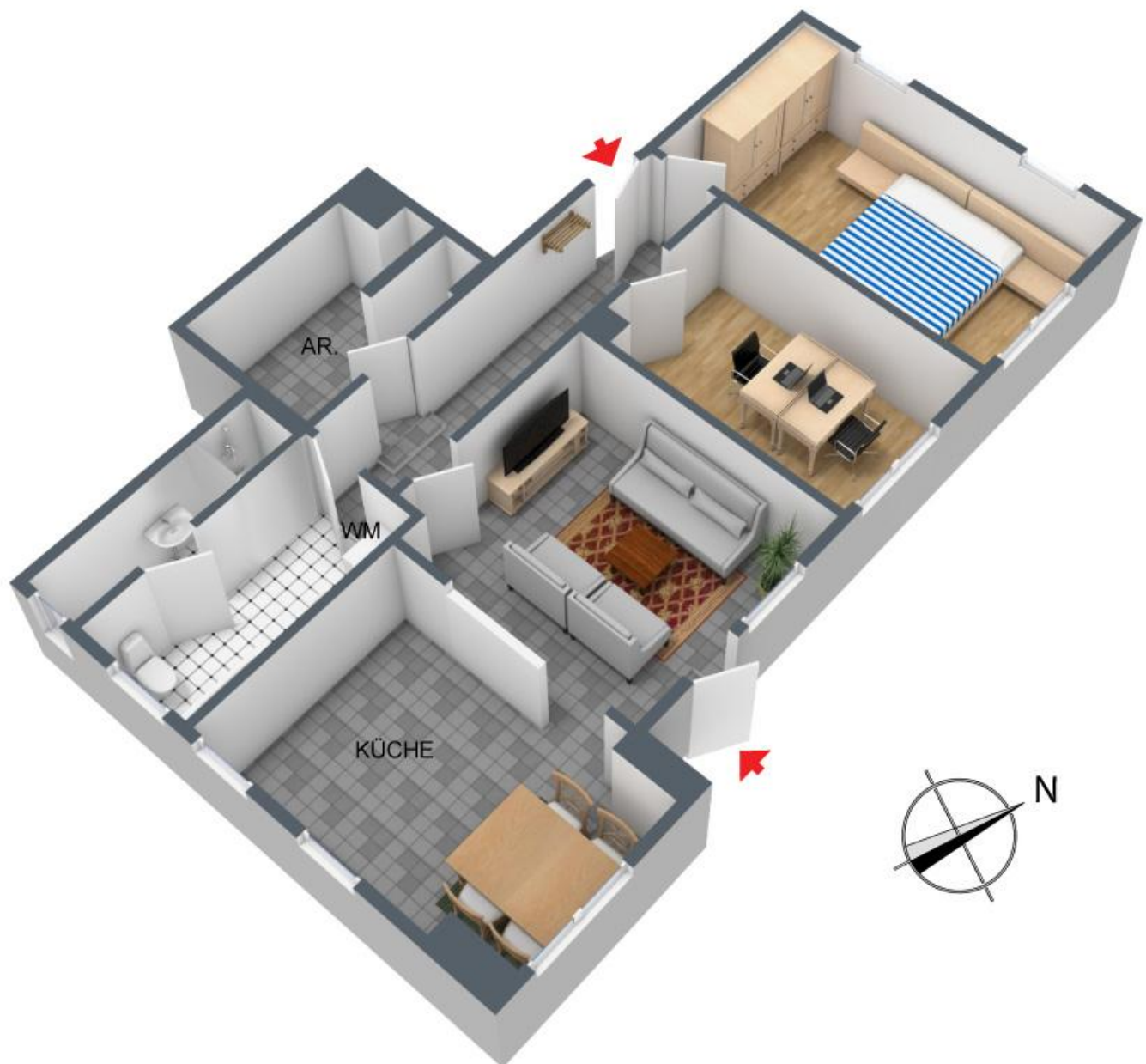


**+++ Als Kapitalanlage oder zur späteren Eigennutzung - Souterrain/UG  
mit sep. Eingang – gegenüber Rosensteinpark - ÖVPN vor der Tür +++**

### 3-D Grundriss:



**+++ Als Kapitalanlage oder zur späteren Eigennutzung - Souterrain/UG  
mit sep. Eingang – gegenüber Rosensteinpark - ÖVPN vor der Tür +++**

## 2-D Grundriss:



**+++ Als Kapitalanlage oder zur späteren Eigennutzung - Souterrain/UG mit sep. Eingang – gegenüber Rosensteinpark - ÖVPN vor der Tür +++**

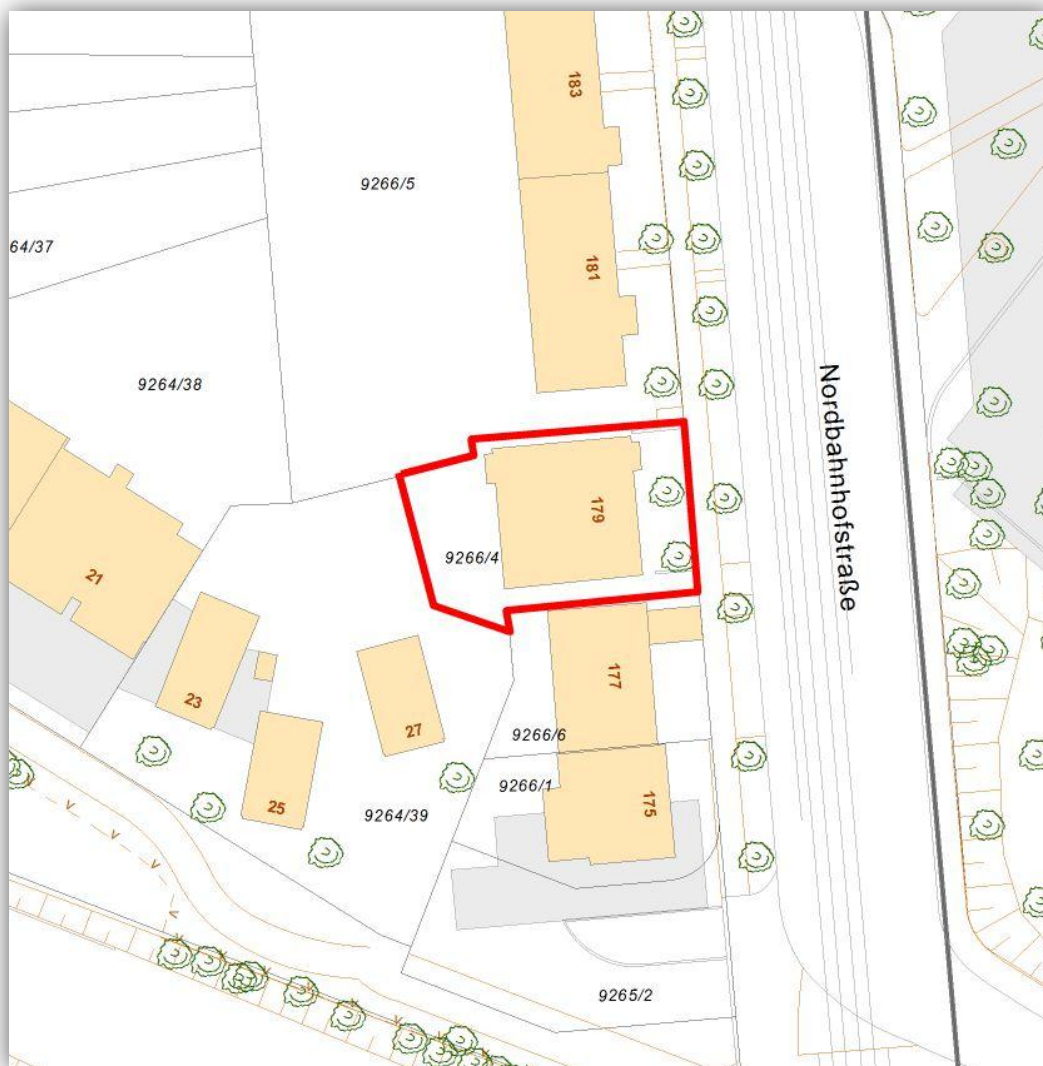
## Unverbindliche Flächenberechnung:

<b>Wohnen:</b>	4,00 m	3,84 m	15,36 m <sup>2</sup>		
abzüglich:	0,63 m	0,46 m	0,29 m <sup>2</sup>	<b>15,1 m<sup>2</sup></b>	
<b>Schlafen:</b>	5,33 m	2,91 m	15,51 m <sup>2</sup>		
zuzüglich:	1,00 m	0,60 m	0,60 m <sup>2</sup>	<b>16,1 m<sup>2</sup></b>	
<b>Arbeiten:</b>	4,02 m	2,85 m	11,46 m <sup>2</sup>		
abzüglich:	0,50 m	0,47 m	0,24 m <sup>2</sup>	<b>11,2 m<sup>2</sup></b>	
<b>Küche/Essen:</b>	3,56 m	3,11 m	11,07 m <sup>2</sup>		
zuzüglich:	2,35 m	1,12 m	2,63 m <sup>2</sup>	<b>13,7 m<sup>2</sup></b>	
<b>Bad mit Wanne:</b>	3,07 m	1,81 m		<b>5,6 m<sup>2</sup></b>	
<b>Bad mit Dusche:</b>	2,73 m	0,84 m		<b>2,3 m<sup>2</sup></b>	
<b>Flur:</b>	6,44 m	1,44 m		<b>9,3 m<sup>2</sup></b>	
			<b>Wohnfläche gesamt:</b>	<b>73,2 m<sup>2</sup></b>	
<b>Abstellraum:</b>	1,98 m	2,24 m	4,44 m <sup>2</sup>		
zuzüglich:	0,66 m	0,25 m	0,17 m <sup>2</sup>		
zuzüglich:	1,08 m	0,62 m	0,67 m <sup>2</sup>		
zuzüglich:	0,56 m	0,56 m	0,31 m <sup>2</sup>		
zuzüglich:	1,09 m	0,26 m	0,28 m <sup>2</sup>		
abzüglich:	0,51 m	0,18 m	0,09 m <sup>2</sup>	<b>5,8 m<sup>2</sup></b>	
			<b>Nutzfläche gesamt:</b>	<b>5,8 m<sup>2</sup></b>	

Bei den hier aufgeführten Flächen handelt es sich um unverbindliche Angaben. Für die Richtigkeit der Grundrisse wird keine Gewähr übernommen. Die Ausstattung und Möblierung sind frei erfunden.

**+++ Als Kapitalanlage oder zur späteren Eigennutzung - Souterrain/UG  
mit sep. Eingang – gegenüber Rosensteinpark - ÖVPN vor der Tür +++**

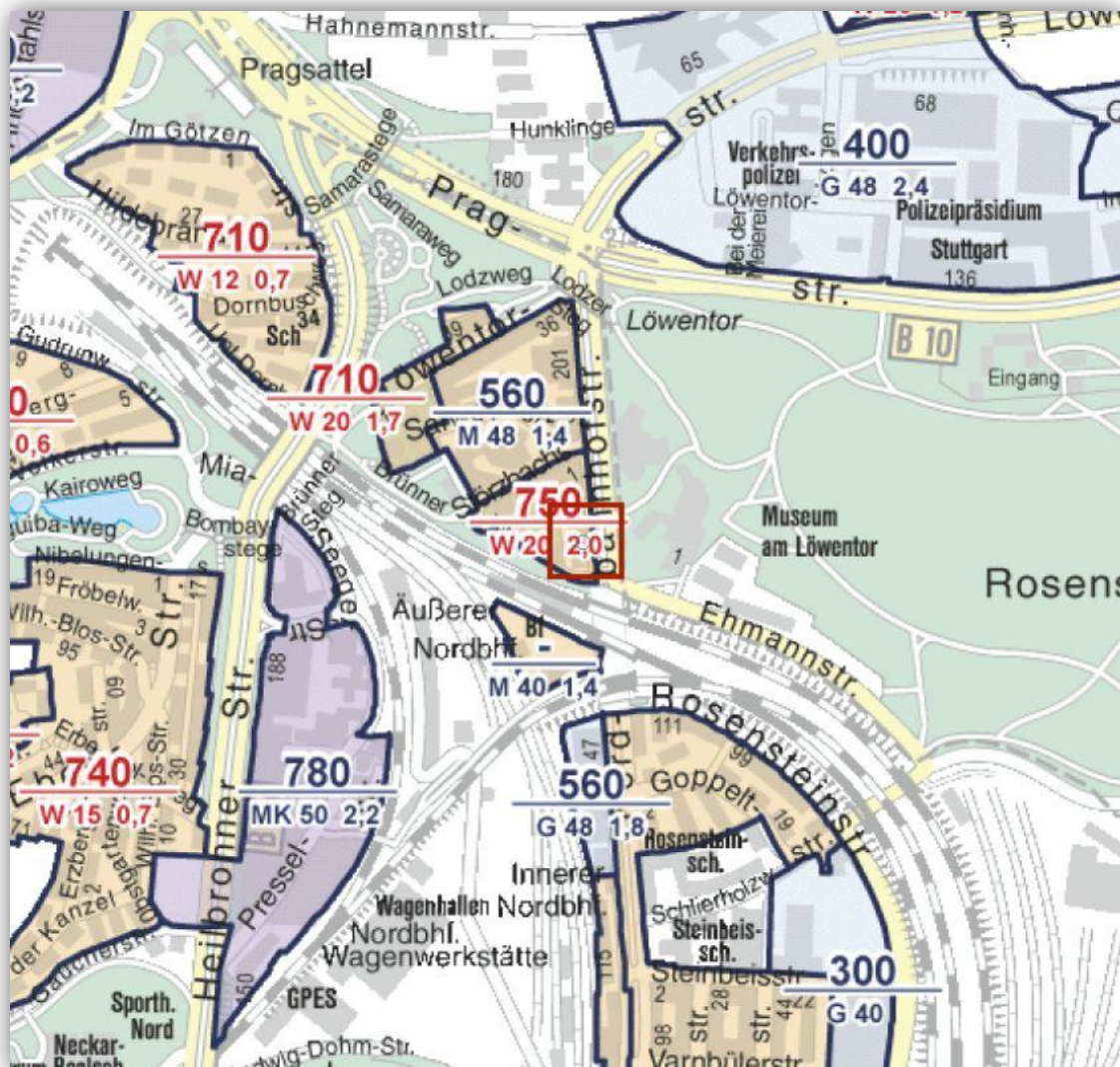
### Lageplan:





**+++ Als Kapitalanlage oder zur späteren Eigennutzung - Souterrain/UG mit sep. Eingang – gegenüber Rosensteinpark - ÖVPN vor der Tür +++**

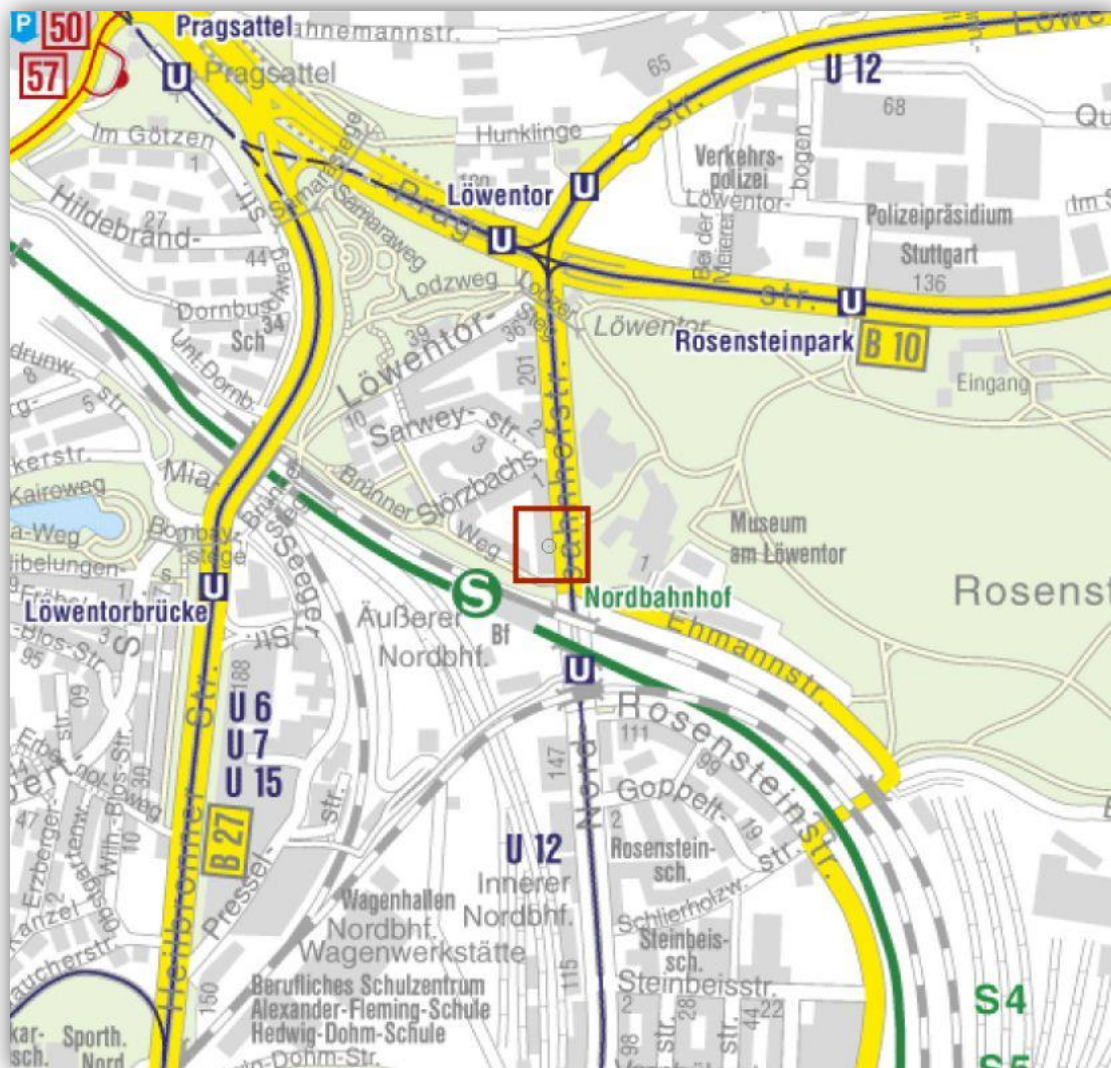
## Bodenrichtwertkarte:



© Landeshauptstadt Stuttgart, Stadtmessungsamt

**+++ Als Kapitalanlage oder zur späteren Eigennutzung - Souterrain/UG mit sep. Eingang – gegenüber Rosensteinpark - ÖVPN vor der Tür +++**

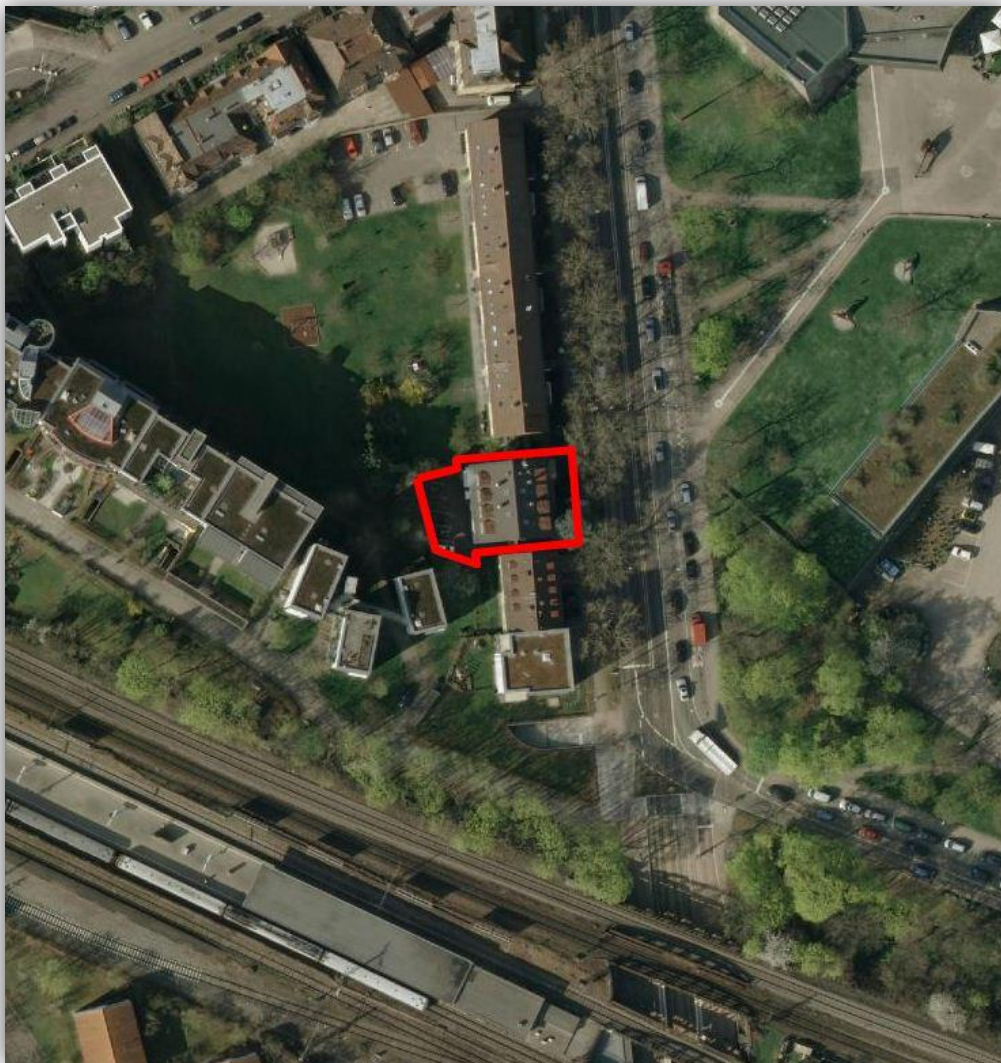
## Stadtplan & Verkehrsübersicht:





**+++ Als Kapitalanlage oder zur späteren Eigennutzung - Souterrain/UG  
mit sep. Eingang – gegenüber Rosensteinpark - ÖVPN vor der Tür +++**

**Luftbild:**



**+++ Als Kapitalanlage oder zur späteren Eigennutzung - Souterrain/UG  
mit sep. Eingang – gegenüber Rosensteinpark - ÖVPN vor der Tür +++**

Luftbild 45°:

