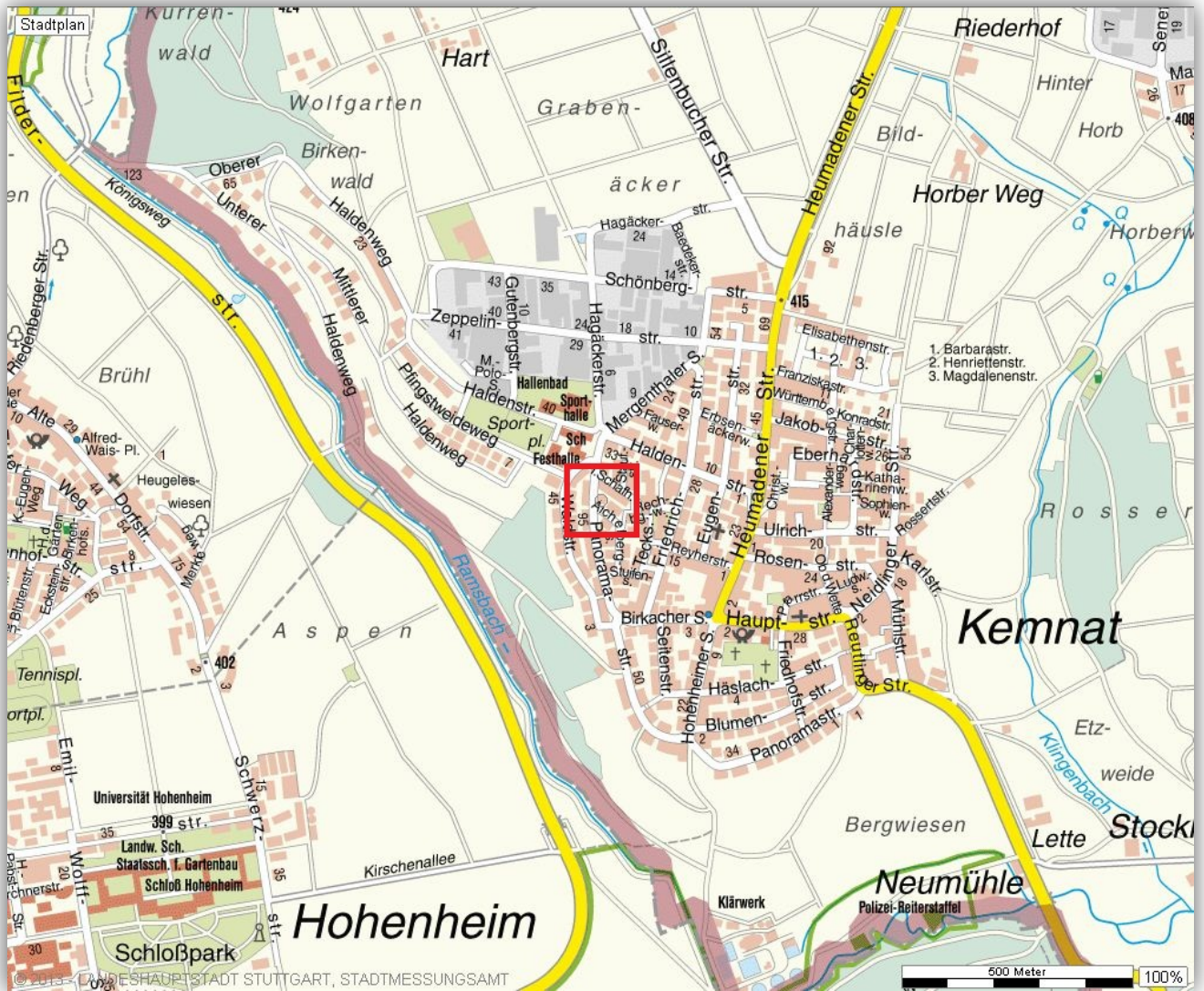


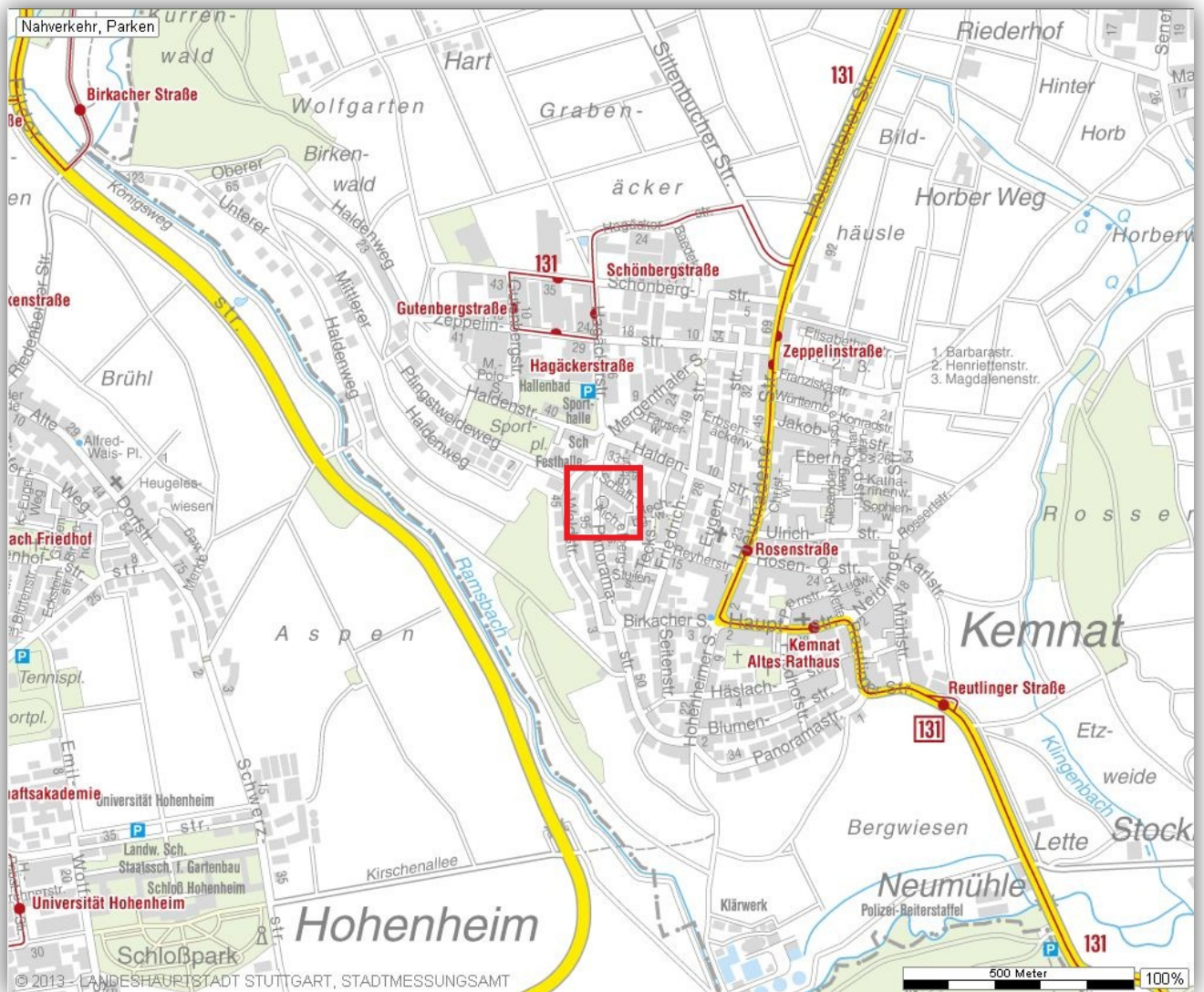
**+++ Sonnig & modernisiert - gute Wohnlage - Parkett & Laminat
Duschbad, Süd-Balkon - inkl. EBK +++**

Stadtplan



**+++ Sonnig & modernisiert - gute Wohnlage - Parkett & Laminat
Duschbad, Süd-Balkon - inkl. EBK +++**

Verkehrsanbindung



**+++ Sonnig & modernisiert - gute Wohnlage - Parkett & Laminat
Duschbad, Süd-Balkon - inkl. EBK +++**

Luftbild



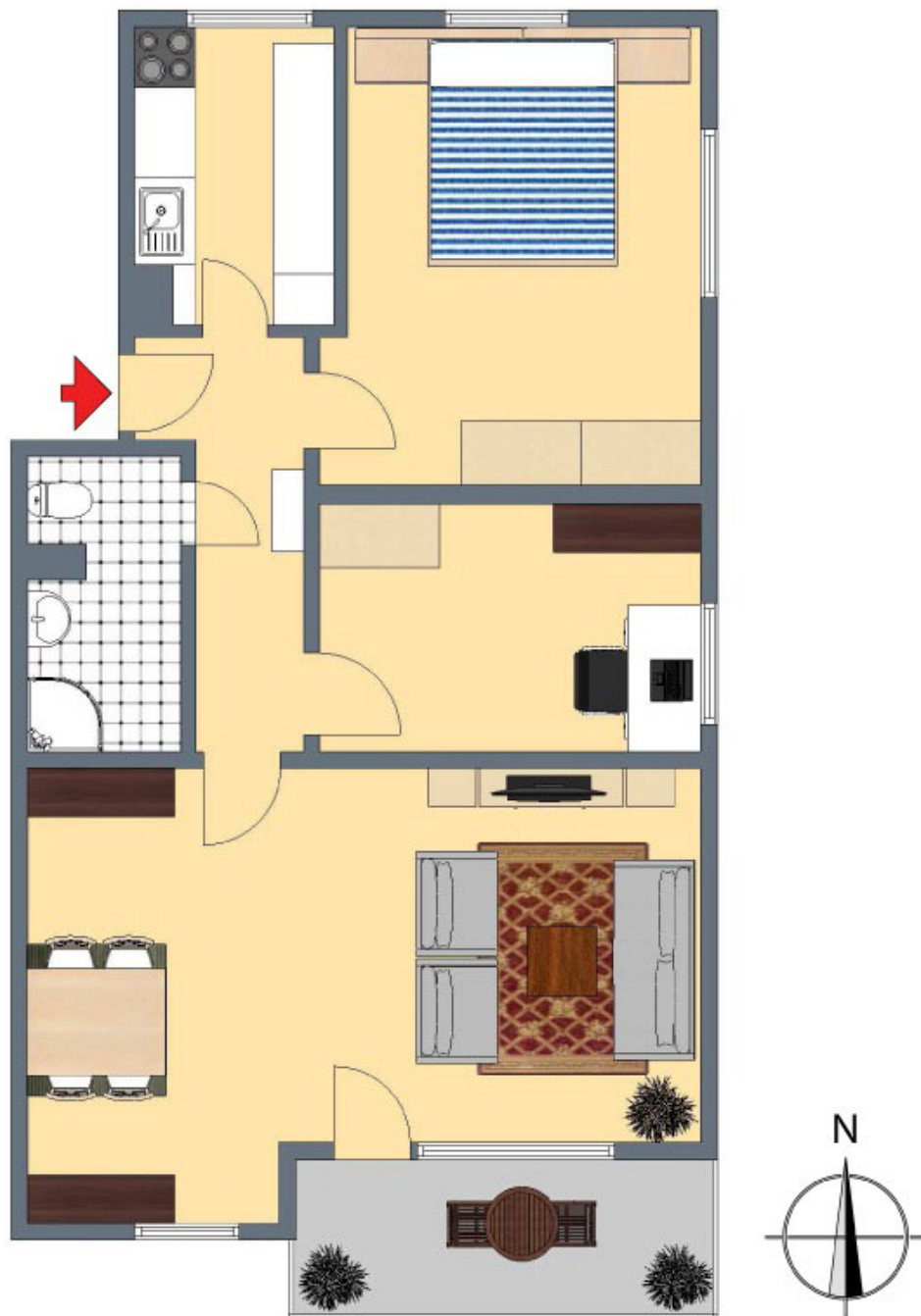
**+++ Sonnig & modernisiert - gute Wohnlage - Parkett & Laminat
Duschbad, Süd-Balkon - inkl. EBK +++**

3D-Grundriss



**+++ Sonnig & modernisiert - gute Wohnlage - Parkett & Laminat
Duschbad, Süd-Balkon - inkl. EBK +++**

2D-Grundriss



**+++ Sonnig & modernisiert - gute Wohnlage - Parkett & Laminat
Duschbad, Süd-Balkon - inkl. EBK +++**

Flächenberechnung

Wohnzimmer:	4,32 m	2,80 m	12,10 m²	
zuzüglich:	3,96 m	3,81 m	15,09 m²	27,2 m²
Schlafzimmer:	4,71 m	3,03 m	14,27 m²	
zuzüglich:	1,57 m	0,55 m	0,86 m²	15,1 m²
Arbeitszimmer:	3,63 m	2,50 m		9,1 m²
Küche	3,01 m	2,15 m	6,47 m²	
abzüglich:	0,66 m	0,42 m	0,28 m²	6,2 m²
Bad:	2,87 m	1,30 m	3,73 m²	
abzüglich:	0,51 m	0,23 m	0,12 m²	3,6 m²
Flur:	4,33 m	1,31 m	5,67 m²	
zuzüglich:	1,18 m	0,34 m	0,40 m²	6,1 m²
Balkon (1/2):	3,68 m	1,61 m	5,92 m²	3,0 m²
Wohnfläche gesamt:				70,2 m²
Abstellfläche im UG:				ca. 7,5 m²

Bei den hier aufgeführten Flächen handelt es sich um unverbindliche Angaben.
Für die Richtigkeit der Grundrisse wird keine Gewähr übernommen.
Die Ausstattung und Möblierung sind frei erfunden.