

**+++ Frisch modernisiert - Parkett - neues Bad mit Fenster -
2 Balkone - inkl. Kfz-Stellplatz & neue Einbauküche +++**

3-D Grundriss:

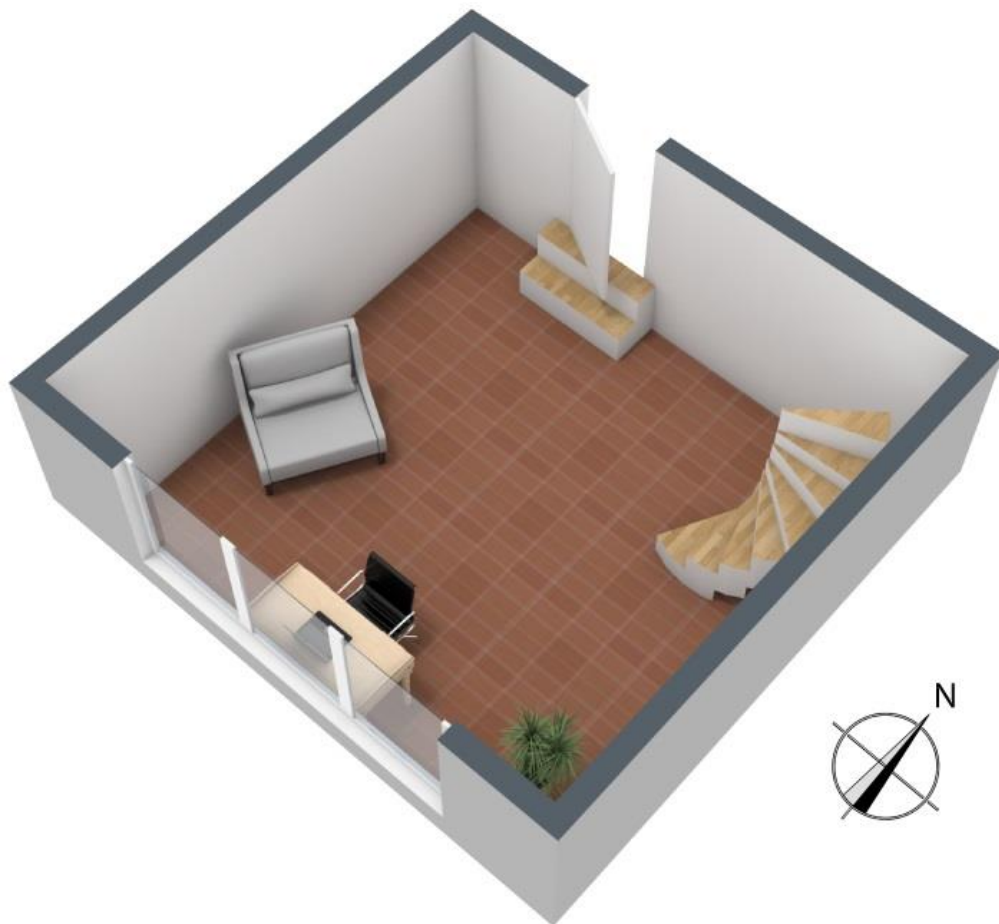
ERDGESCHOSS



**+++ Frisch modernisiert - Parkett - neues Bad mit Fenster -
2 Balkone - inkl. Kfz-Stellplatz & neue Einbauküche +++**

3-D Grundriss:

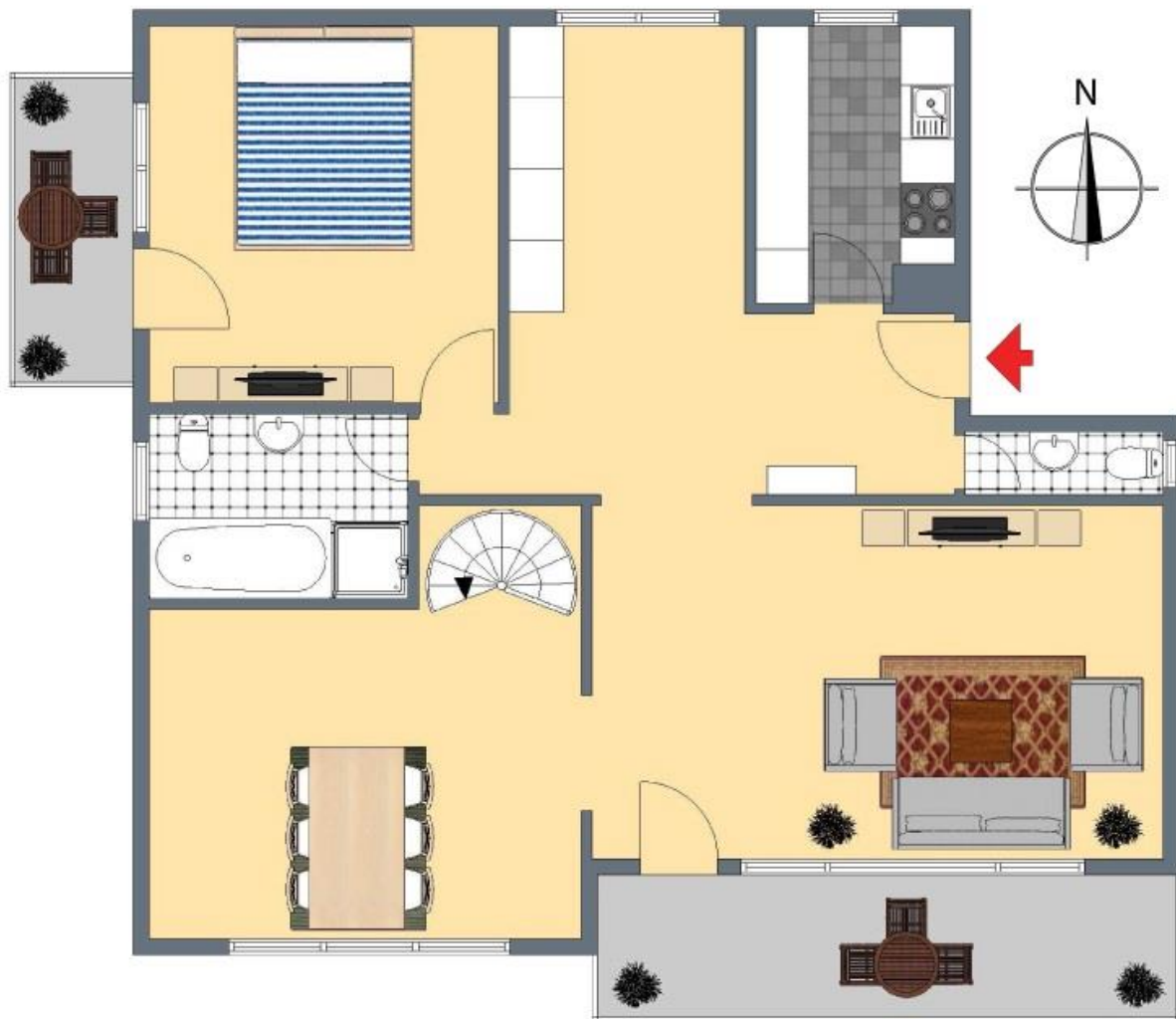
UNTERGESCHOSS



**+++ Frisch modernisiert - Parkett - neues Bad mit Fenster -
2 Balkone - inkl. Kfz-Stellplatz & neue Einbauküche +++**

2-D Grundriss:

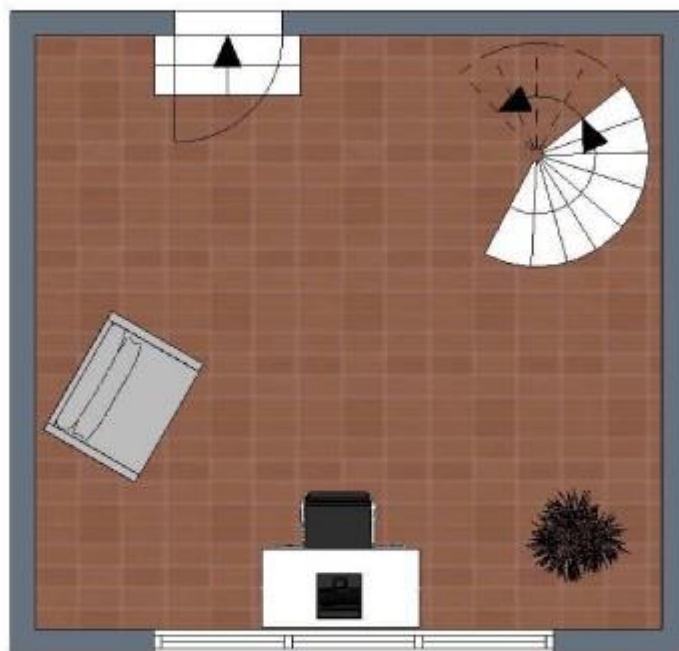
ERDGESCHOSS



**+++ Frisch modernisiert - Parkett - neues Bad mit Fenster -
2 Balkone - inkl. Kfz-Stellplatz & neue Einbauküche +++**

2-D Grundriss:

UNTERGESCHOSS



**+++ Frisch modernisiert - Parkett - neues Bad mit Fenster -
2 Balkone - inkl. Kfz-Stellplatz & neue Einbauküche +++**

Unverbindliche Flächenberechnung:

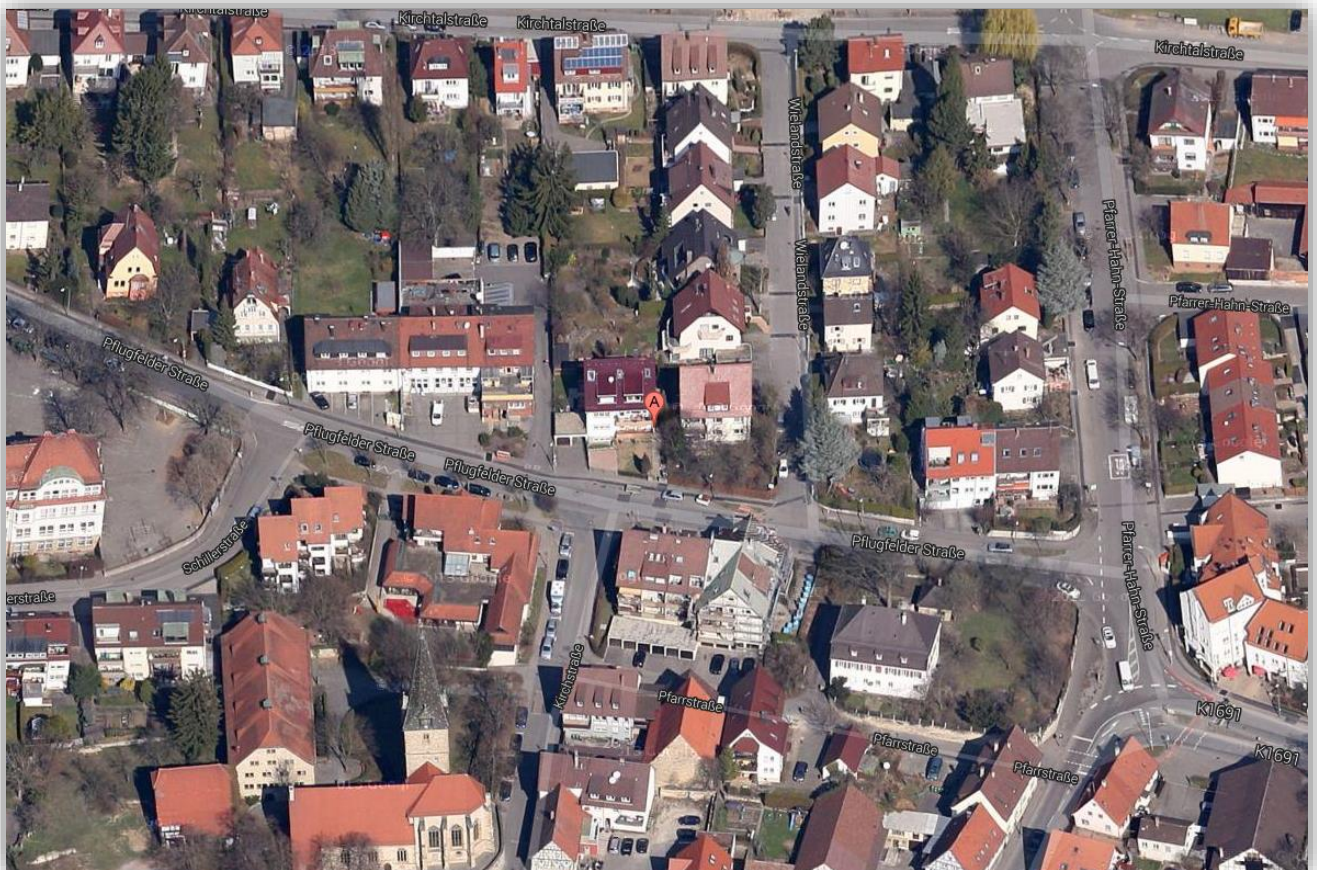
Wohnbereich:	6,60 m	4,15 m		27,4 m²
Schlafzimmer:	4,23 m	3,87 m		16,4 m²
Ankleidebereich:	4,42 m	3,71 m		16,4 m²
Essbereich:	3,26 m	2,59 m		8,4 m²
Küche:	3,10 m	2,32 m	7,19 m ²	
abzüglich:	0,81 m	0,48 m	0,39 m ²	6,8 m²
Bad:	2,57 m	2,09 m		5,4 m²
separates WC:	2,23 m	0,85 m		1,9 m²
Diele:	2,00 m	5,09 m		10,2 m²
Arbeitsbereich/UG:	4,76 m	4,67 m	22,23 m ²	
abzüglich Wendeltreppe	1,75 m	1,75 m	3,06 m ²	19,2 m²
Wohzimmer-Balkon (1/2):	6,50 m	1,63 m	10,60 m ²	
Schlafzimmer-Balkon (1/2):	3,12 m	1,41 m	4,40 m ²	
			14,99 m ²	7,5 m²

Wohnfläche gesamt: 119,5 m²

Bei den hier aufgeführten Flächen handelt es sich um unverbindliche Angaben.
Für die Richtigkeit der Grundrisse wird keine Gewähr übernommen.
Die Ausstattung und Möblierung sind frei erfunden.

**+++ Frisch modernisiert - Parkett - neues Bad mit Fenster -
2 Balkone - inkl. Kfz-Stellplatz & neue Einbauküche +++**

Luftbild:



**+++ Frisch modernisiert - Parkett - neues Bad mit Fenster -
2 Balkone - inkl. Kfz-Stellplatz & neue Einbauküche +++**

Stadtplan / Verkehrsübersicht:

