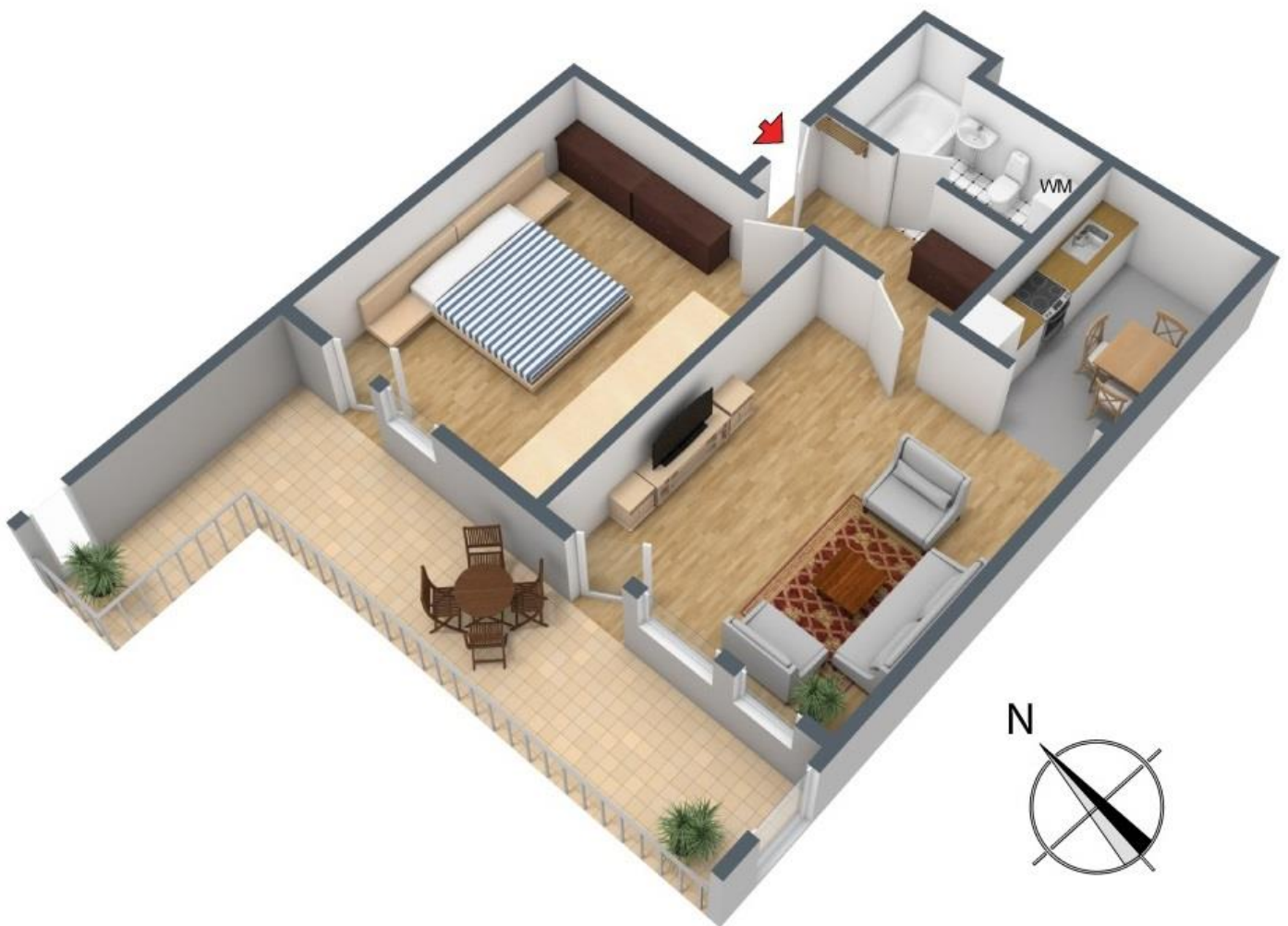


**+++ Top Single-Apartment - sonnig, geräumig & zentrumsnah -
EBK, Parkett, West-Balkon - inkl. TG-Stellplatz (Duplex) +++**

3D-Grundriss



**+++ Top Single-Apartment - sonnig, geräumig & zentrumsnah -
EBK, Parkett, West-Balkon - inkl. TG-Stellplatz (Duplex) +++**

2D-Grundriss



**+++ Top Single-Apartment - sonnig, geräumig & zentrumsnah -
EBK, Parkett, West-Balkon - inkl. TG-Stellplatz (Duplex) +++**

Flächenberechnung

Wohnzimmer:	4,40 m	4,01 m		17,6 m²	
Schlafzimmer:	4,23 m	3,52 m		14,9 m²	
Küche:	3,09 m	2,14 m		6,6 m²	
Bad:	2,85 m	1,44 m	4,10 m ²		
zuzüglich:	0,71 m	0,30 m	0,21 m ²	4,3 m²	
Flur:	2,85 m	1,24 m		3,5 m²	
Balkon (1/2):	7,26 m	1,30 m	9,44 m ²		
zuzüglich:	3,28 m	0,71 m	2,33 m ²	5,9 m²	
Wohnfläche gesamt:				52,9 m²	
Abstellraum im UG:	3,03 m	1,80 m		5,5 m²	

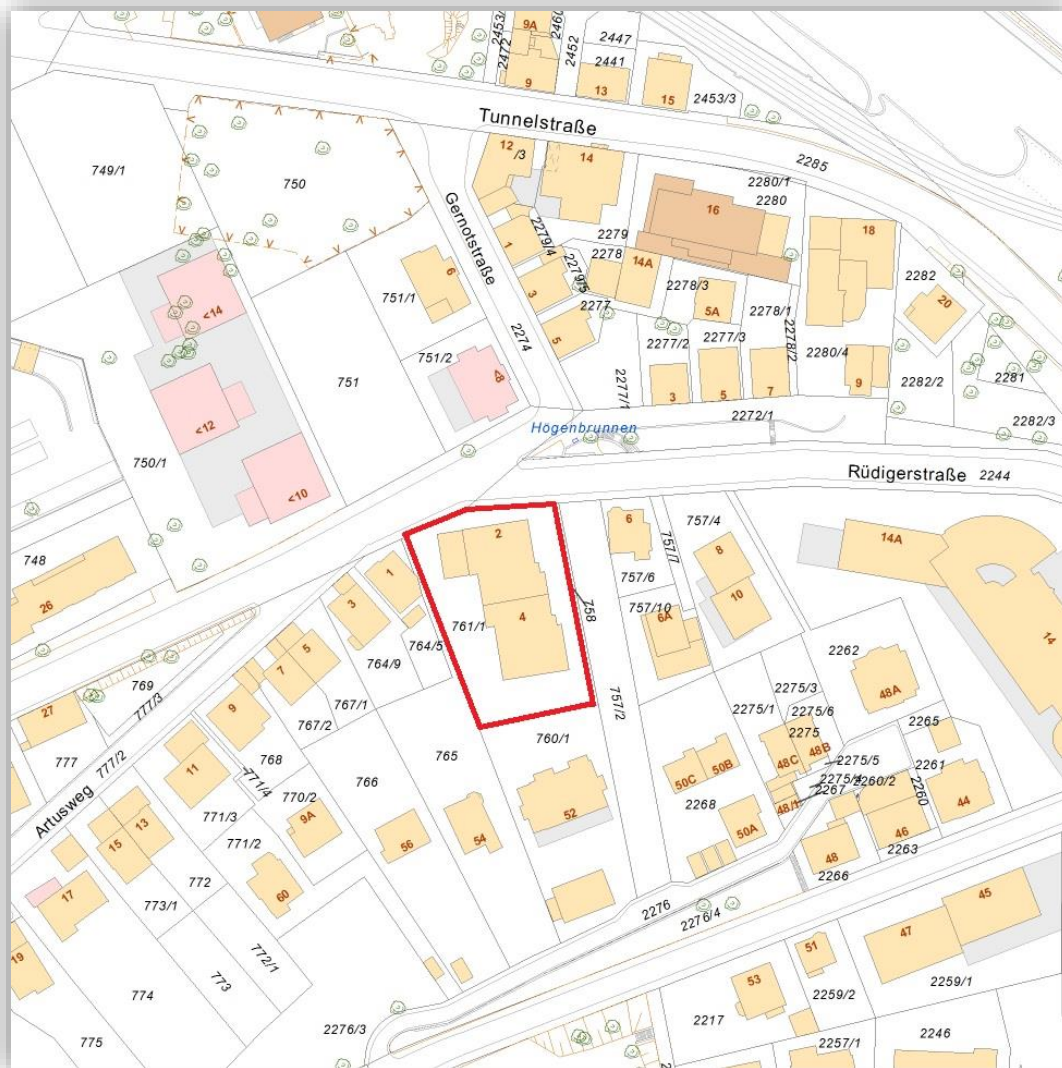
Bei den hier aufgeführten Flächen handelt es sich um unverbindliche Angaben.

Für die Richtigkeit der Grundrisse wird keine Gewähr übernommen.

Die Ausstattung und Möblierung sind frei erfunden.

**+++ Top Single-Apartment - sonnig, geräumig & zentrumsnah -
EBK, Parkett, West-Balkon - inkl. TG-Stellplatz (Duplex) +++**

Lageplan



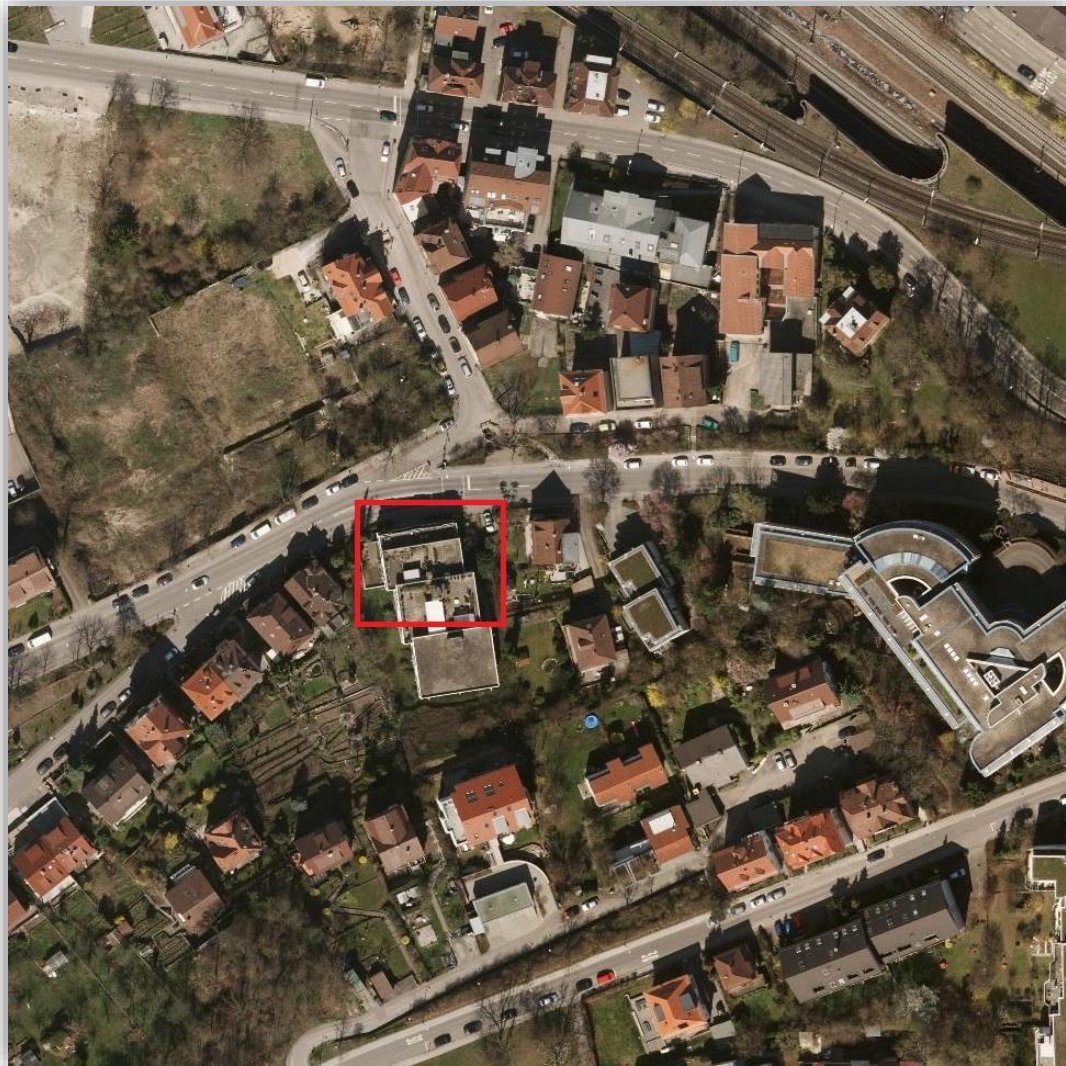
**+++ Top Single-Apartment - sonnig, geräumig & zentrumsnah -
EBK, Parkett, West-Balkon - inkl. TG-Stellplatz (Duplex) +++**

Luftbild 45°



**+++ Top Single-Apartment - sonnig, geräumig & zentrumsnah -
EBK, Parkett, West-Balkon - inkl. TG-Stellplatz (Duplex) +++**

Luftbild



**+++ Top Single-Apartment - sonnig, geräumig & zentrumsnah -
EBK, Parkett, West-Balkon - inkl. TG-Stellplatz (Duplex) +++**

Verkehrsanbindungen

