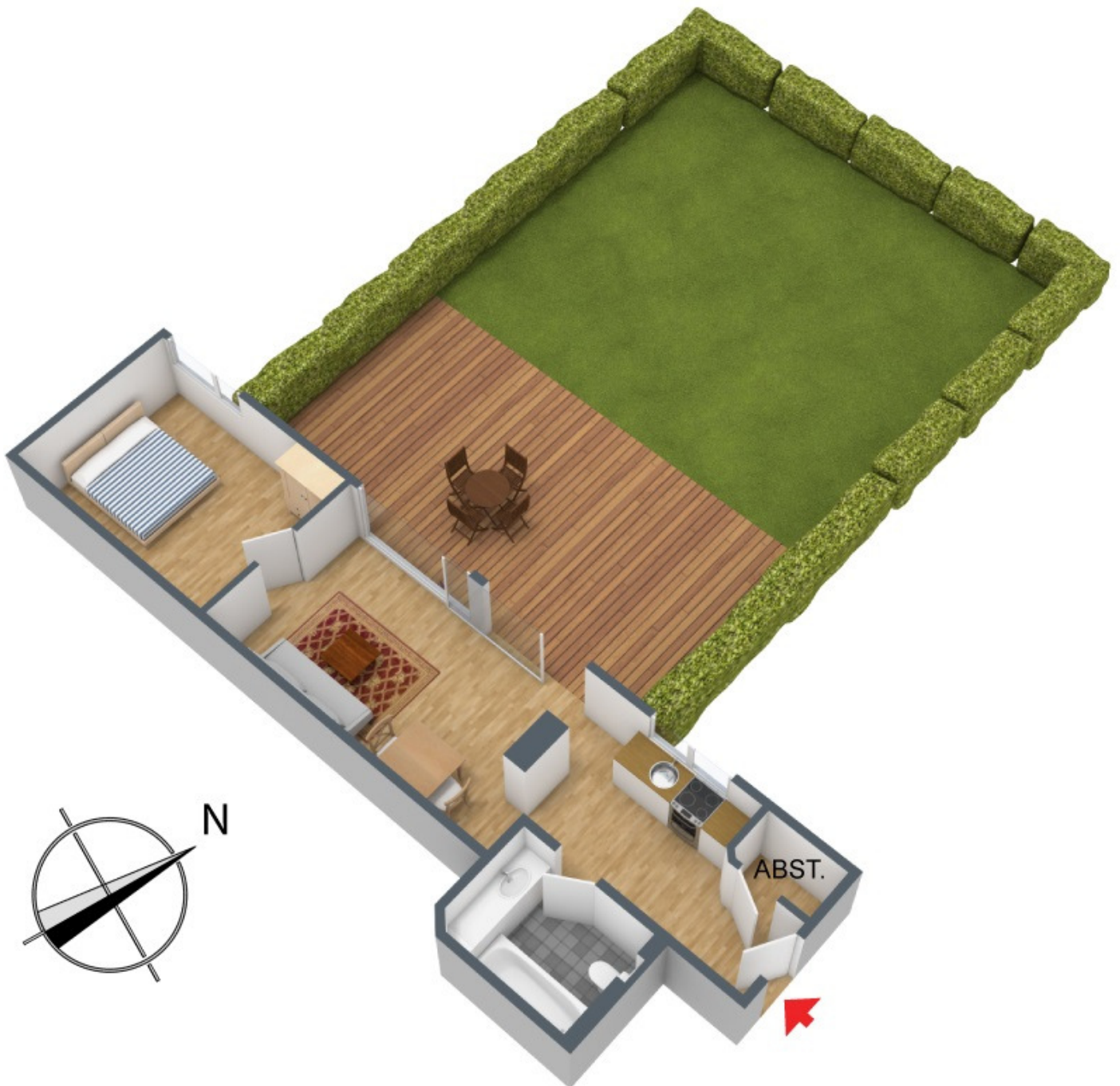


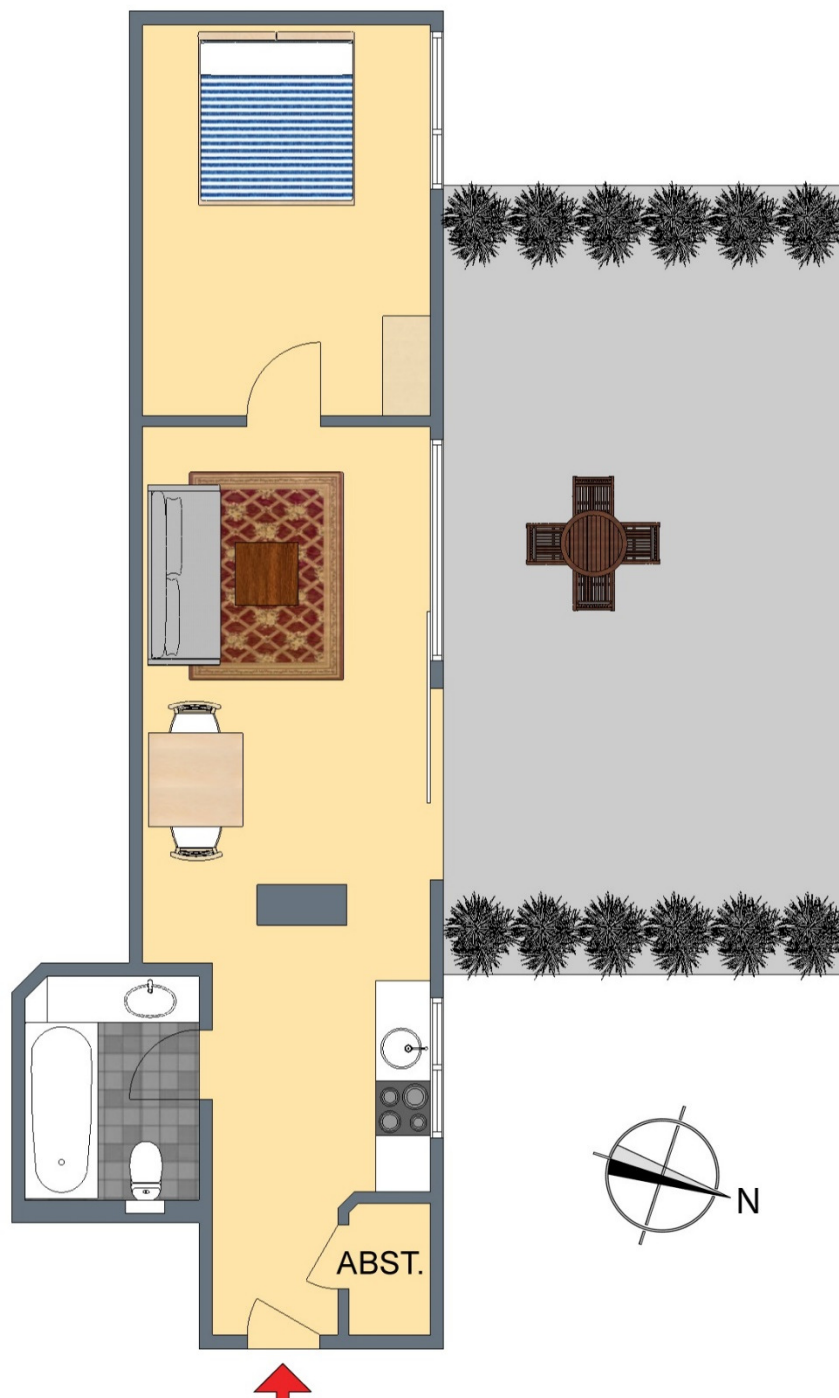
**+++ Beste Wohnlage "Gänsheide" - bequem, grün & citynah -
neuwertig & gehoben mit großer Terrasse + Garten +++**

3D-Grundriss



**+++ Beste Wohnlage "Gänsheide" - bequem, grün & citynah -
neuwertig & gehoben mit großer Terrasse + Garten +++**

2D-Grundriss



**+++ Beste Wohnlage "Gänsheide" - bequem, grün & citynah -
neuwertig & gehoben mit großer Terrasse + Garten +++**

Flächenberechnung

Wohnen:	5,92 m	3,17 m	18,77 m ²		
abzüglich Säule:	1,08 m	0,41 m	0,44 m ²	18,3 m²	
offene Küche:	2,53 m	2,43 m		6,1 m²	
Schlafzimmer:	4,32 m	3,17 m		13,7 m²	
Bad:	2,17 m	1,97 m		4,3 m²	
Flur:	1,56 m	1,09 m		1,7 m²	
Terrasse (1/4):	8,27 m	4,44 m	36,72 m ²	9,2 m²	
Abstellraum:	1,34 m	1,30 m		1,7 m²	
			Wohnfläche gesamt:	55,1 m²	
Gartenfläche:	8,50 m	8,32 m		70,7 m²	

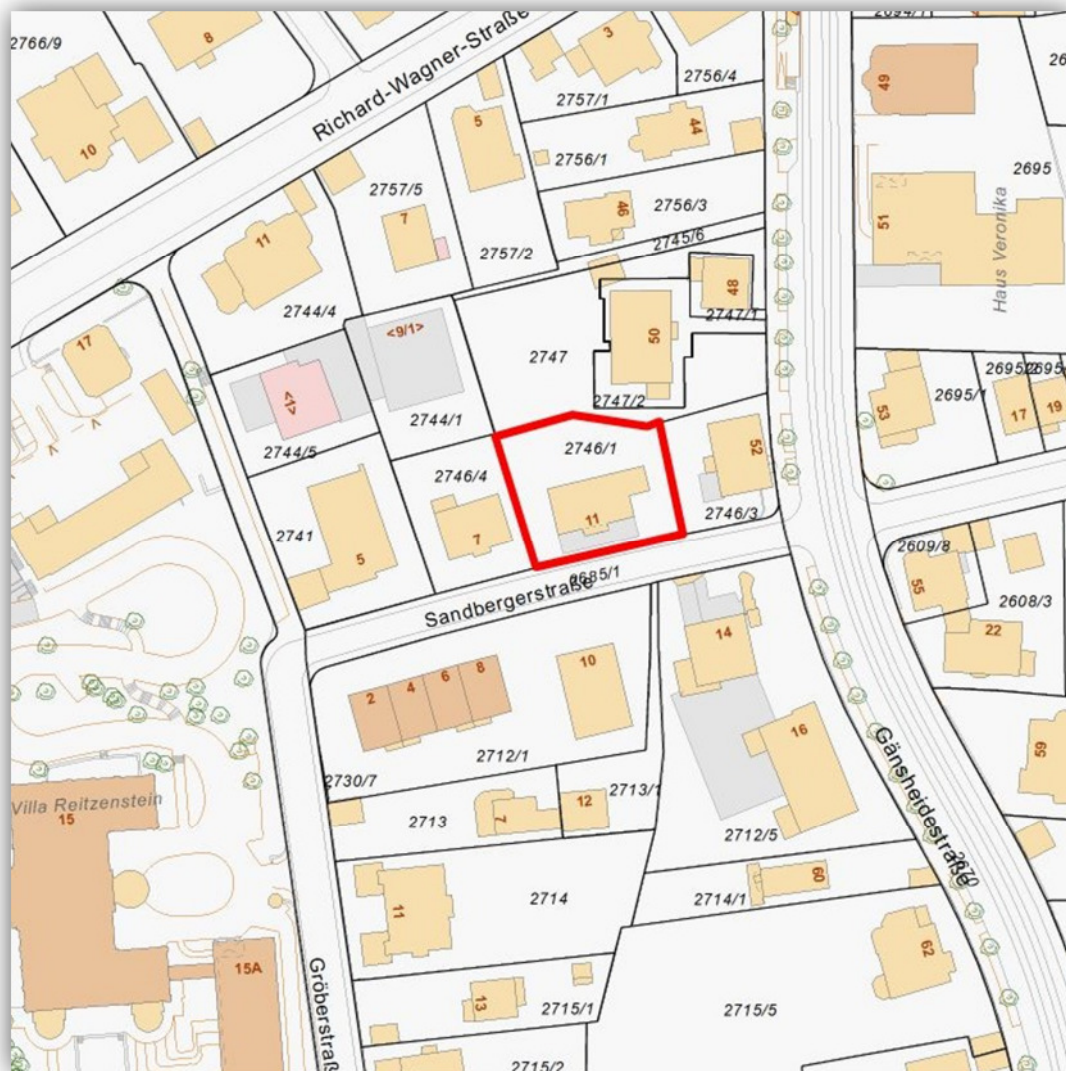
Bei den hier aufgeführten Flächen handelt es sich um unverbindliche Angaben.

Für die Richtigkeit der Grundrisse wird keine Gewähr übernommen.

Die Ausstattung und Möblierung sind frei erfunden.

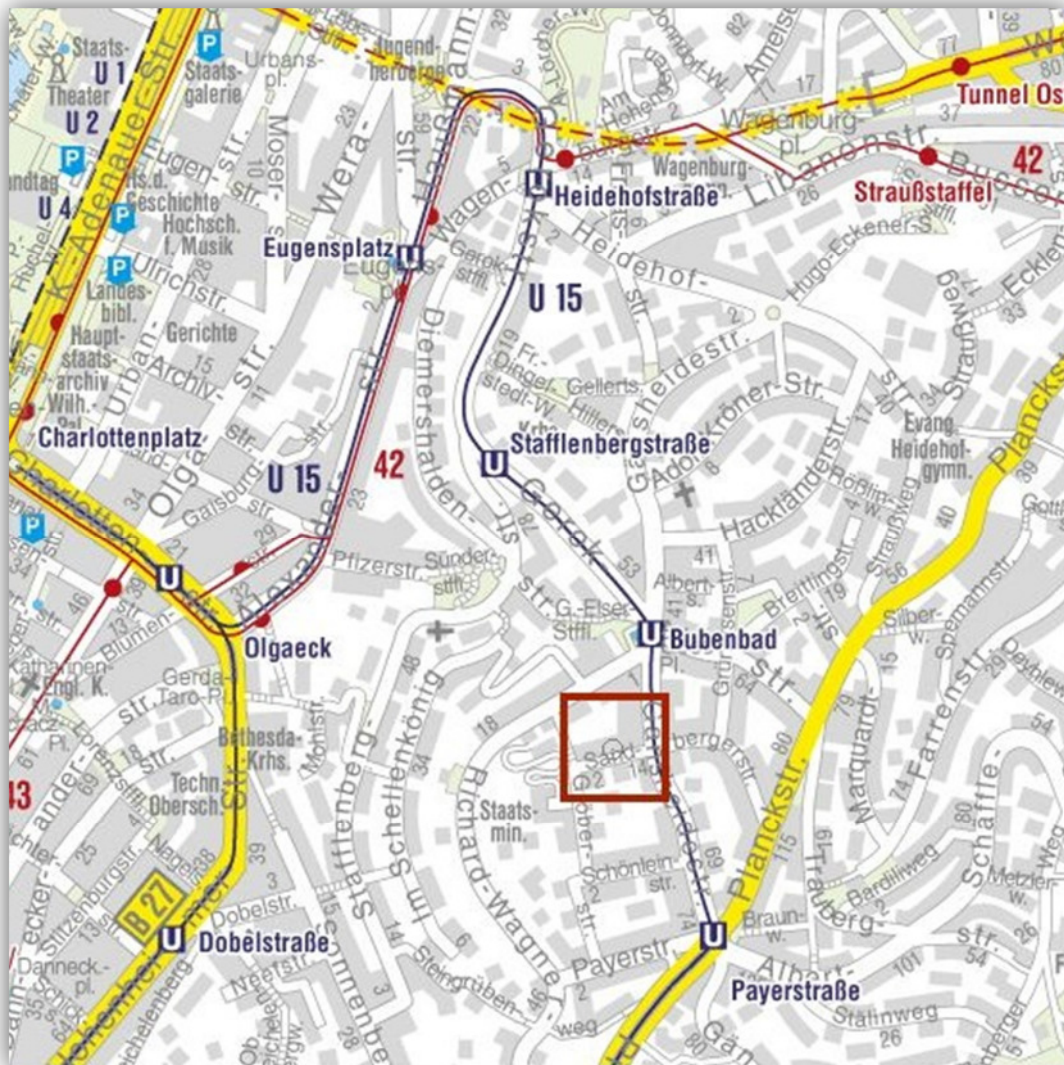
**+++ Beste Wohnlage "Gänsheide" - bequem, grün & citynah -
neuwertig & gehoben mit großer Terrasse + Garten +++**

Lageplan



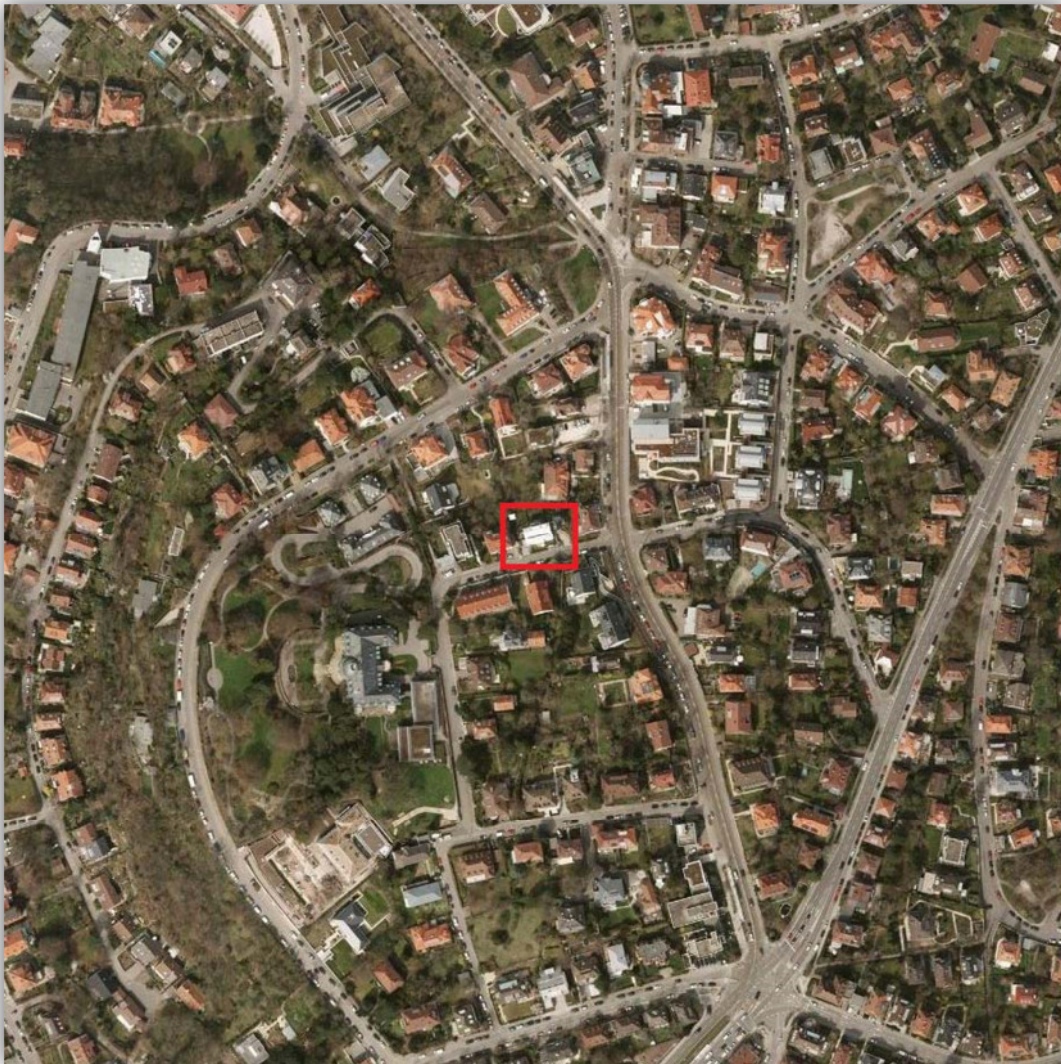
**+++ Beste Wohnlage "Gänsheide" - bequem, grün & citynah -
neuwertig & gehoben mit großer Terrasse + Garten +++**

Öffentliche Verkehrsmittel



**+++ Beste Wohnlage "Gänsheide" - bequem, grün & citynah -
neuwertig & gehoben mit großer Terrasse + Garten +++**

Luftbild



**+++ Beste Wohnlage "Gänsheide" - bequem, grün & citynah -
neuwertig & gehoben mit großer Terrasse + Garten +++**

Luftbild 45°

