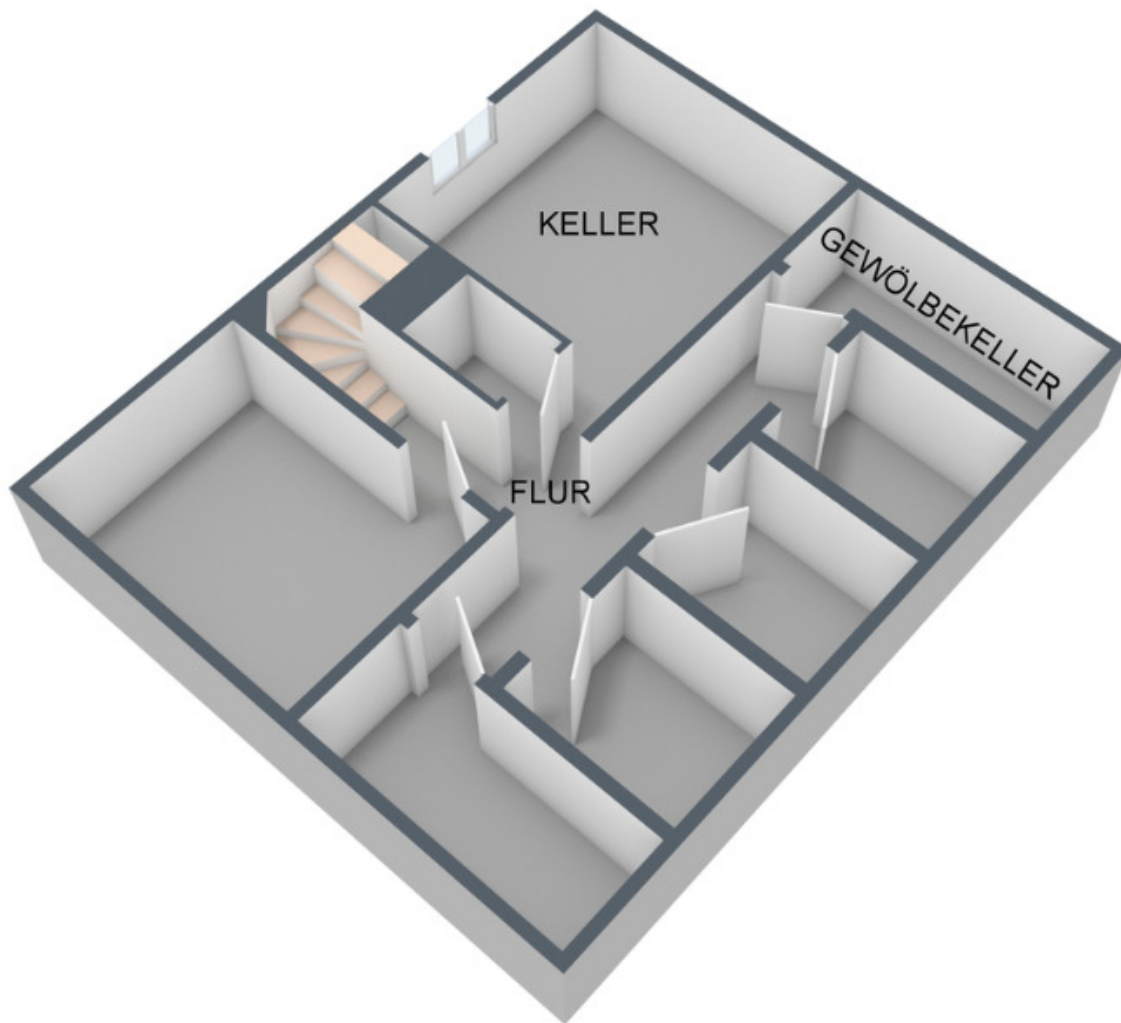


**+++ Als Kapitalanlage: freistehendes 5-Familien-Haus in zentraler
und ruhiger Lage - guter Zustand - ca. 7 % Rendite +++**

Grundrisse und Flächenberechnungen:

Untergeschoss – 3-D Grundriss

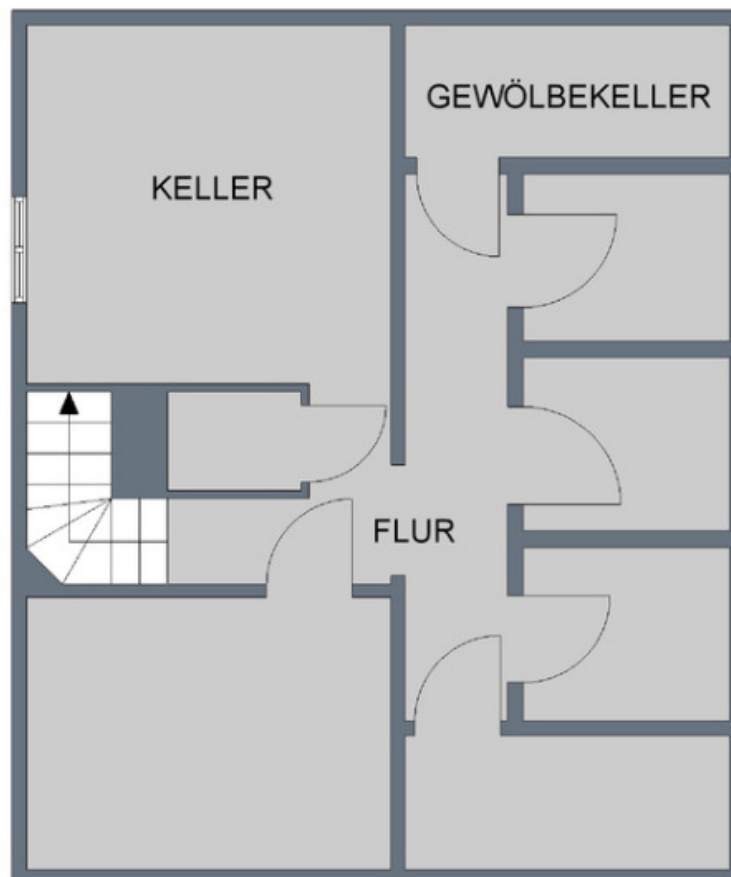


Für die Richtigkeit der Angaben wird keine Gewähr übernommen. Einrichtung und Möblierung sind frei erfunden und das 3D-Modell entspricht nicht der Wirklichkeit.



+++ Als Kapitalanlage: freistehendes 5-Familien-Haus in zentraler und ruhiger Lage - guter Zustand - ca. 7 % Rendite +++

Untergeschoss – 2-D Grundriss



Der 2D-Grundriss basiert auf einer Zeichnung von wechselnder Qualität, gewisse Abweichungen können vorkommen.



+++ Als Kapitalanlage: freistehendes 5-Familien-Haus in zentraler und ruhiger Lage - guter Zustand - ca. 7 % Rendite +++

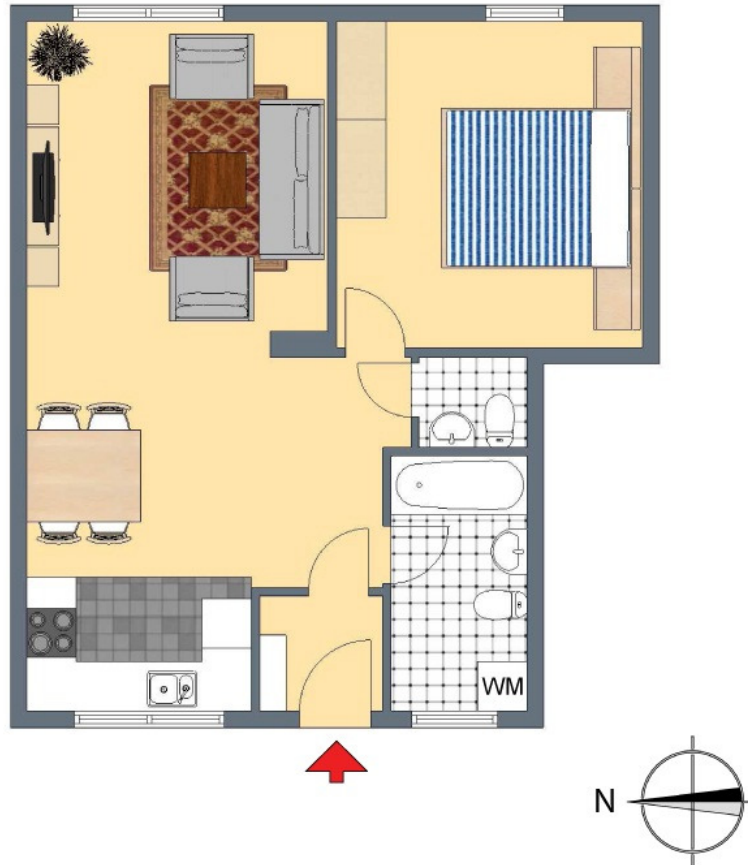
2-Zi.-Whg., Erdgeschoss, separat – 3-D Grundriss



Für die Richtigkeit der Angaben wird keine Gewähr übernommen. Einrichtung und Möblierung sind frei erfunden und das 3D-Modell entspricht nicht der Wirklichkeit.

+++ Als Kapitalanlage: freistehendes 5-Familien-Haus in zentraler und ruhiger Lage - guter Zustand - ca. 7 % Rendite +++

2-Zi.-Whg., Erdgeschoss, separat – 2-D Grundriss



Der 2D-Grundriss basiert auf einer Zeichnung von wechselnder Qualität, gewisse Abweichungen können vorkommen.

+++ Als Kapitalanlage: freistehendes 5-Familien-Haus in zentraler und ruhiger Lage - guter Zustand - ca. 7 % Rendite +++

2-Zi.-Whg., Erdgeschoss – 3-D Grundriss

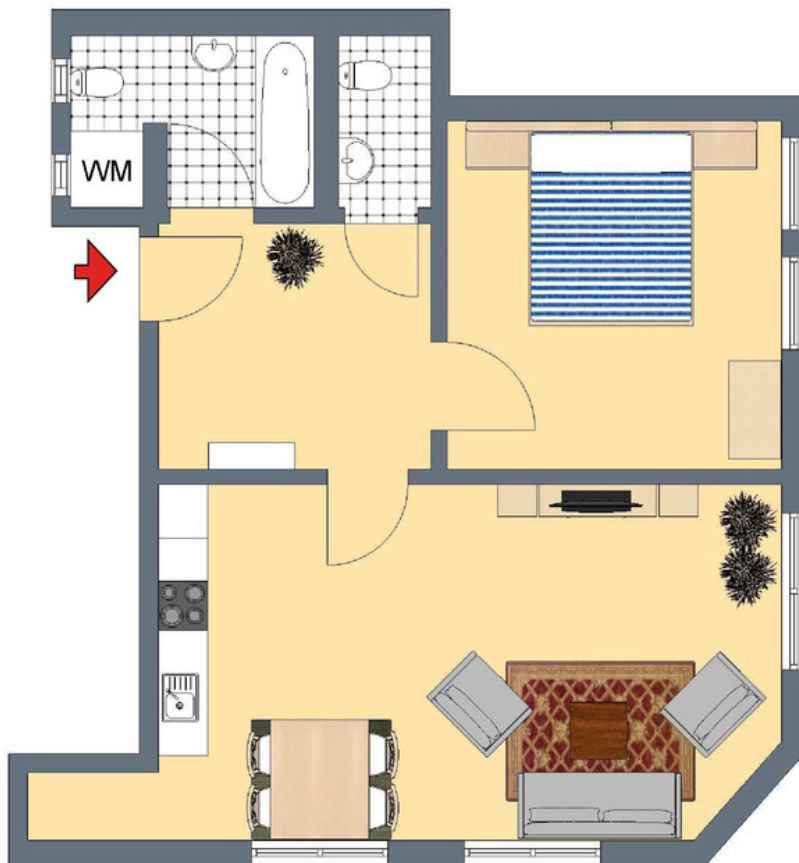


Für die Richtigkeit der Angaben wird keine Gewähr übernommen. Einrichtung und Möblierung sind frei erfunden und das 3D-Modell entspricht nicht der Wirklichkeit.

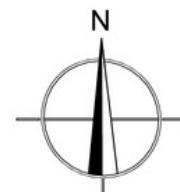


+++ Als Kapitalanlage: freistehendes 5-Familien-Haus in zentraler und ruhiger Lage - guter Zustand - ca. 7 % Rendite +++

2-Zi.-Whg., Erdgeschoss – 2-D Grundriss



Der 2D-Grundriss basiert auf einer Zeichnung von wechselnder Qualität, gewisse Abweichungen können vorkommen.



+++ Als Kapitalanlage: freistehendes 5-Familien-Haus in zentraler und ruhiger Lage - guter Zustand - ca. 7 % Rendite +++

3-Zi.-Whg. im 1. OG + 2. OG – 3-D Grundriss

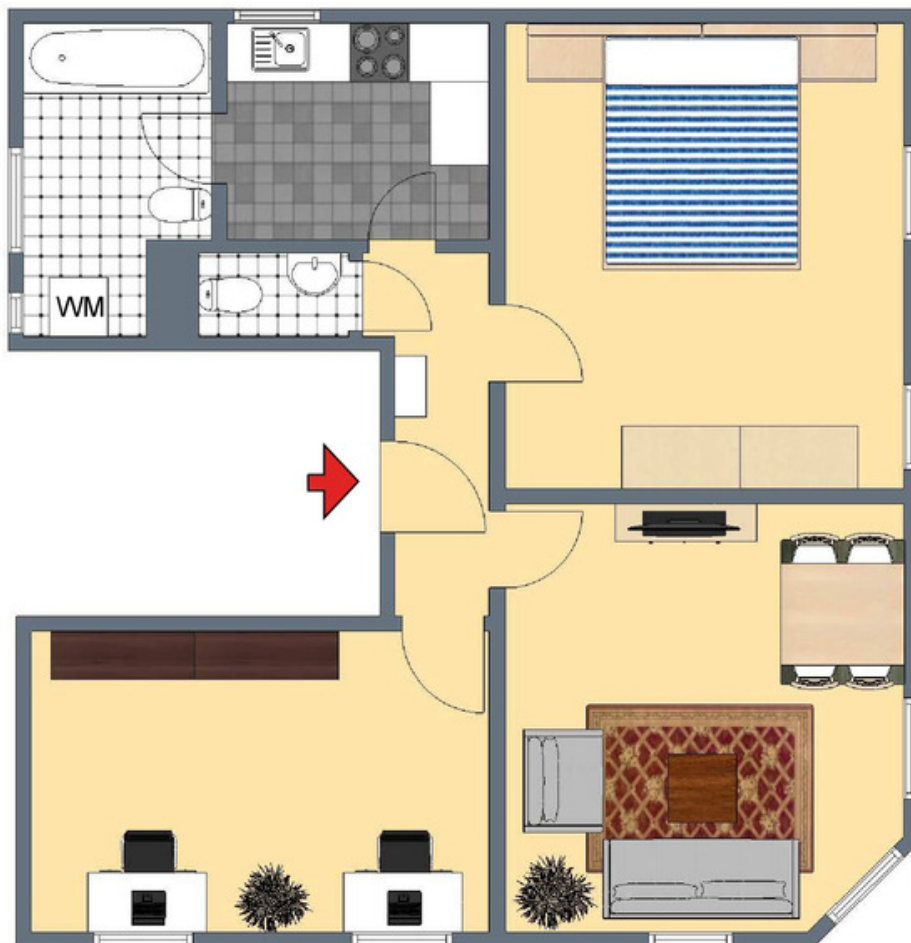


Für die Richtigkeit der Angaben wird keine Gewähr übernommen. Einrichtung und Möblierung sind frei erfunden und das 3D-Modell entspricht nicht der Wirklichkeit.

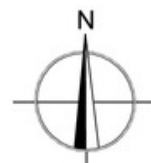


+++ Als Kapitalanlage: freistehendes 5-Familien-Haus in zentraler und ruhiger Lage - guter Zustand - ca. 7 % Rendite +++

3-Zi.-Whg. im 1. OG + 2. OG – 2-D Grundriss



Der 2D-Grundriss basiert auf einer Zeichnung von wechselnder Qualität, gewisse Abweichungen können vorkommen.



+++ Als Kapitalanlage: freistehendes 5-Familien-Haus in zentraler und ruhiger Lage - guter Zustand - ca. 7 % Rendite +++

3-Zi.-Whg. im Dachgeschoss – 3-D Grundriss

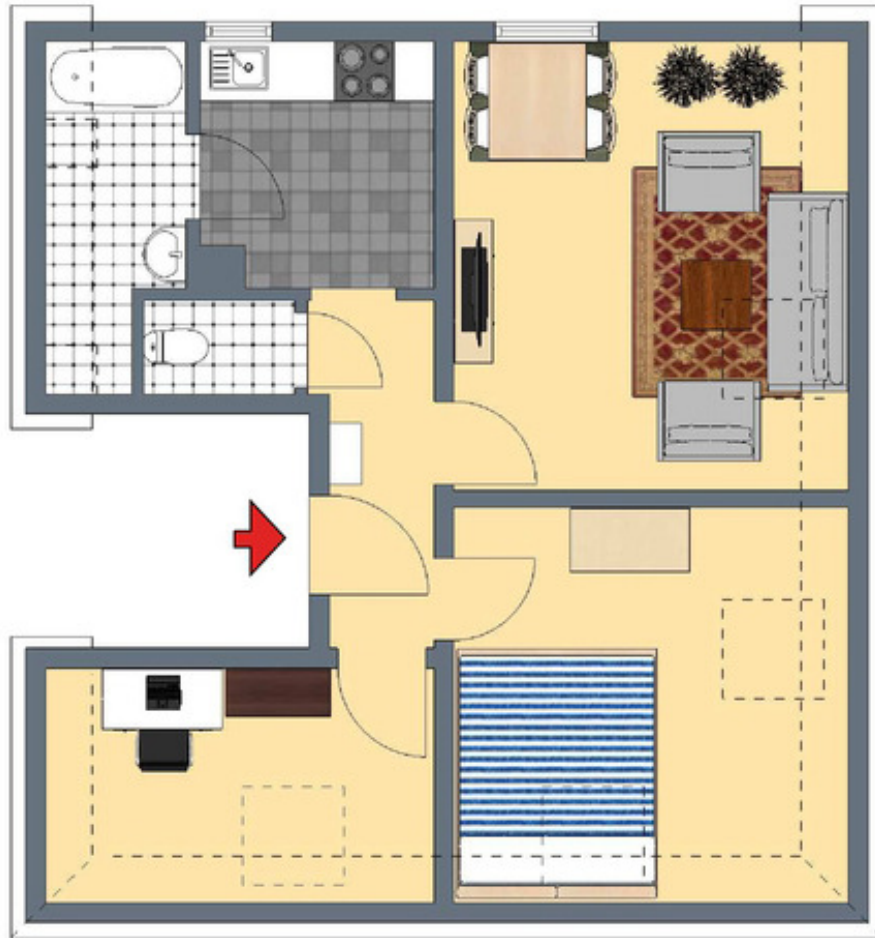


Für die Richtigkeit der Angaben wird keine Gewähr übernommen. Einrichtung und Möblierung sind frei erfunden und das 3D-Modell entspricht nicht der Wirklichkeit.

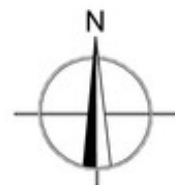


+++ Als Kapitalanlage: freistehendes 5-Familien-Haus in zentraler und ruhiger Lage - guter Zustand - ca. 7 % Rendite +++

3-Zi.-Whg. im Dachgeschoss – 2-D Grundriss



Der 2D-Grundriss basiert auf einer Zeichnung von wechselnder Qualität, gewisse Abweichungen können vorkommen.



+++ Als Kapitalanlage: freistehendes 5-Familien-Haus in zentraler und ruhiger Lage - guter Zustand - ca. 7 % Rendite +++

Unverbindliche Flächenberechnung Untergeschoss:

Kellerraum:	4,24 m	3,23 m		13,7 m²
Abstellraum 1:	4,24 m	3,19 m		13,5 m²
Abstellraum 2:	2,21 m	1,21 m		2,7 m²
Gewölbekeller:	8,88 m	3,54 m		31,4 m²
Flur:	1,61 m	0,98 m	1,58 m²	
zuzüglich:	2,20 m	1,18 m	2,60 m²	4,2 m²
<hr/>				
		Nutzfläche gesamt:		65,5 m²

+++ Als Kapitalanlage: freistehendes 5-Familien-Haus in zentraler und ruhiger Lage - guter Zustand - ca. 7 % Rendite +++

Unverbindliche Flächenberechnung EG, separat:

Wohnzimmer:	3,92 m	3,69 m		14,5 m²
Schlafzimmer:	3,92 m	3,69 m		14,5 m²
Esszimmer:	4,32 m	3,11 m	13,44 m²	
zuzüglich:	1,37 m	0,43 m	0,59 m²	14,0 m²
Küche:	2,81 m	1,53 m		4,3 m²
Bad:	3,16 m	1,72 m		5,4 m²
separates WC:	1,44 m	1,22 m		1,8 m²
Flur:	1,45 m	1,39 m		2,0 m²
<hr/>				
		Wohnfläche gesamt:	56,5 m²	

+++ Als Kapitalanlage: freistehendes 5-Familien-Haus in zentraler und ruhiger Lage - guter Zustand - ca. 7 % Rendite +++

Unverbindliche Flächenberechnung EG:

[illegible]

+++ Als Kapitalanlage: freistehendes 5-Familien-Haus in zentraler und ruhiger Lage - guter Zustand - ca. 7 % Rendite +++

Unverbindliche Flächenberechnung 1. OG:

Wohnzimmer:	4,33 m	4,04 m	17,49 m ²	
abzüglich:	0,95 m	0,95 m	0,45 m ²	17,0 m²
Schlafzimmer:	4,72 m	4,04 m		19,1 m²
Arbeitszimmer:	4,65 m	3,05 m		14,2 m²
Küche:	2,79 m	2,55 m		7,1 m²
Bad:	2,61 m	1,65 m	4,31 m ²	
zuzüglich:	1,11 m	0,87 m	0,97 m ²	5,3 m²
separates WC:	1,26 m	0,73 m		0,9 m²
Flur:	3,20 m	1,08 m	3,46 m ²	
	0,80 m	0,45 m	0,36 m ²	3,8 m²
Wohnfläche gesamt:				67,4 m²

+++ Als Kapitalanlage: freistehendes 5-Familien-Haus in zentraler und ruhiger Lage - guter Zustand - ca. 7 % Rendite +++

Unverbindliche Flächenberechnung 2. OG:

Wohnzimmer:	4,45 m	4,11 m	18,29 m ²	
abzüglich (1/2):	1,00 m	1,00 m	0,50 m ²	17,8 m²
Schlafzimmer:	4,68 m	4,12 m		19,3 m²
Kinderzimmer:	4,66 m	3,06 m		14,3 m²
Küche:	2,83 m	2,61 m		7,4 m²
Bad:	3,51 m	1,66 m	5,83 m ²	
abzüglich:	0,91 m	0,25 m	0,23 m ²	5,6 m²
separates WC:	1,19 m	0,79 m		0,9 m²
Flur:	3,24 m	1,14 m	3,69 m ²	
zuzüglich:	0,80 m	0,45 m	0,36 m ²	4,1 m²
Wohnfläche gesamt:				69,3 m²

+++ Als Kapitalanlage: freistehendes 5-Familien-Haus in zentraler und ruhiger Lage - guter Zustand - ca. 7 % Rendite +++

Unverbindliche Flächenberechnung DG:

Wohnzimmer:	4,74 m	2,93 m	13,89 m ²	
zuzüglich Schräge (1/2):	4,74 m	0,80 m	1,90 m ²	15,8 m²
Schlafzimmer:	3,19 m	2,94 m	9,38 m ²	
zuzüglich Schräge (1/2):	3,19 m	0,80 m	1,28 m ²	
zuzüglich Schräge (1/2):	2,94 m	0,80 m	1,18 m ²	11,8 m²
Kinderzimmer:	3,59 m	1,96 m	7,04 m ²	
zuzüglich Schräge (1/2):	3,59 m	0,80 m	1,44 m ²	
zuzüglich Schräge (1/2):	1,96 m	0,80 m	0,78 m ²	9,3 m²
Küche:	2,64 m	2,62 m		6,9 m²
Bad:	3,49 m	0,74 m	2,58 m ²	
zuzüglich Schräge (1/2):	3,49 m	0,72 m	1,26 m ²	
abzüglich:	0,91 m	0,35 m	0,16 m ²	3,7 m²
separates WC:	1,12 m	0,78 m		0,9 m²
Flur:	3,22 m	1,20 m		3,9 m²
Wohnfläche gesamt:				52,2 m²

Bei sämtlichen, hier aufgeführten Flächenarten und den dazu angegebenen Werten handelt es sich um unverbindliche Angaben.