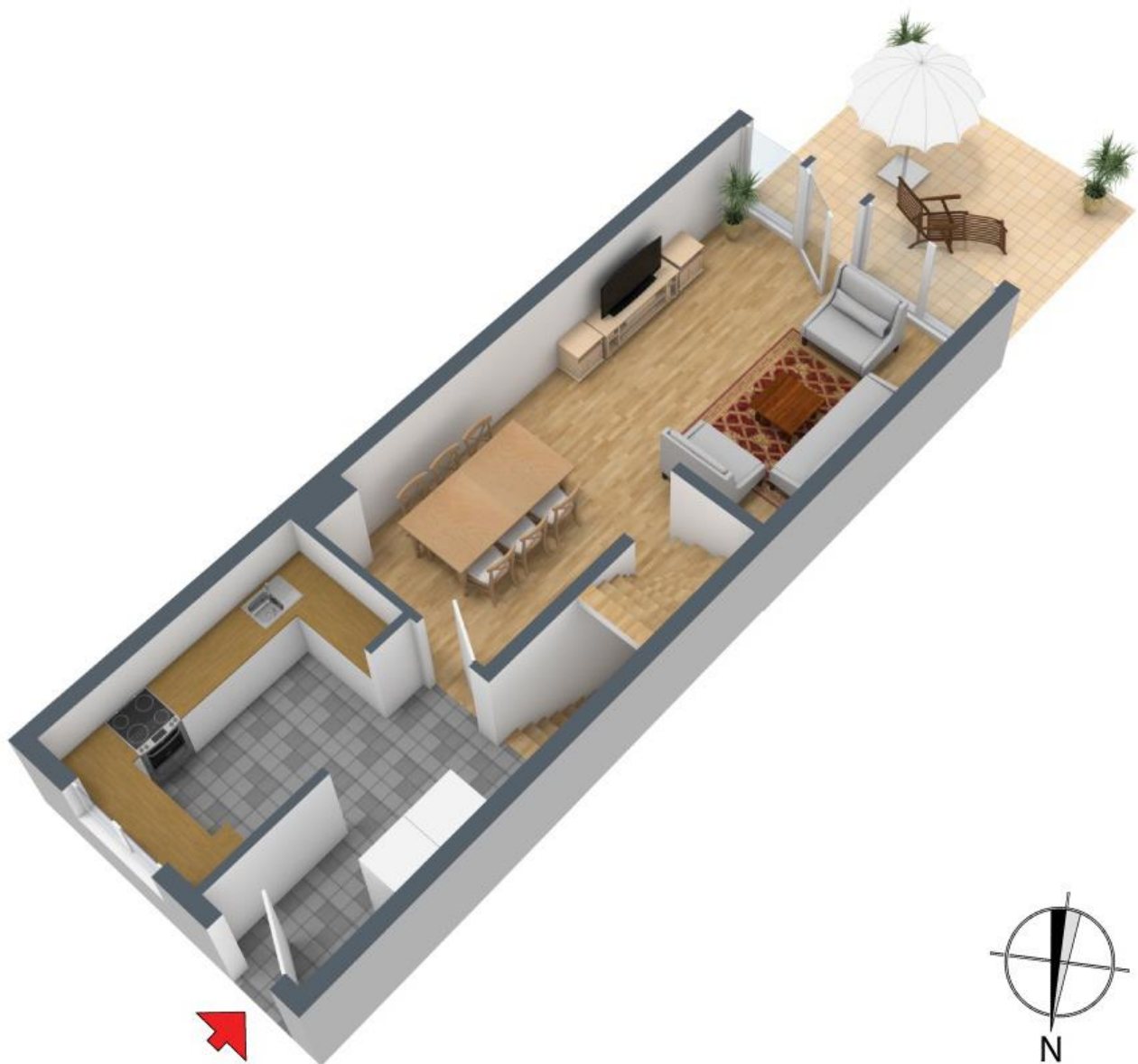


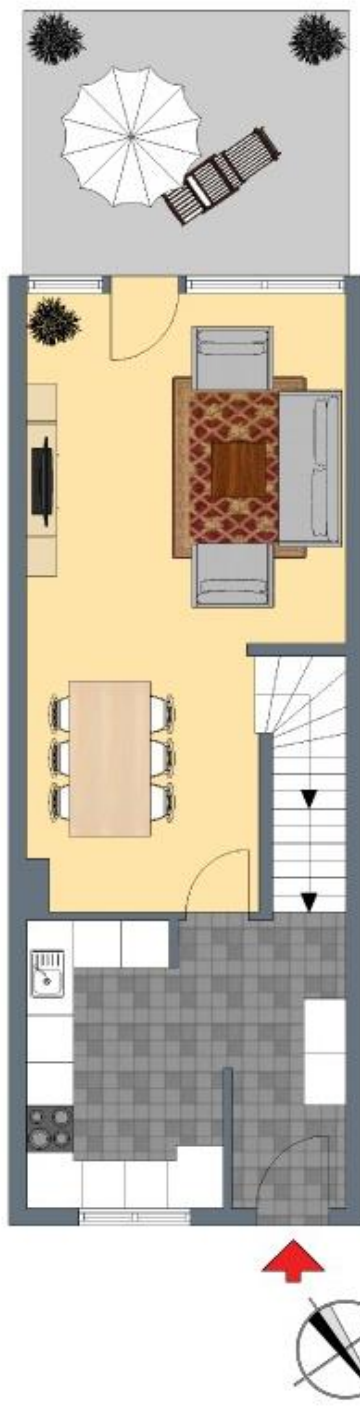
+++ Familiengerecht, Niedrig-Energie & grün - Kindergärten, Schulen & ÖVM zu Fuß - inklusive Tiefgarage & Einbauküche +++

3-D Grundriss „Erdgeschoss“:



+++ Familiengerecht, Niedrig-Energie & grün - Kindergärten, Schulen & ÖVM zu Fuß - inklusive Tiefgarage & Einbauküche +++

2-D Grundriss „Erdgeschoss“:



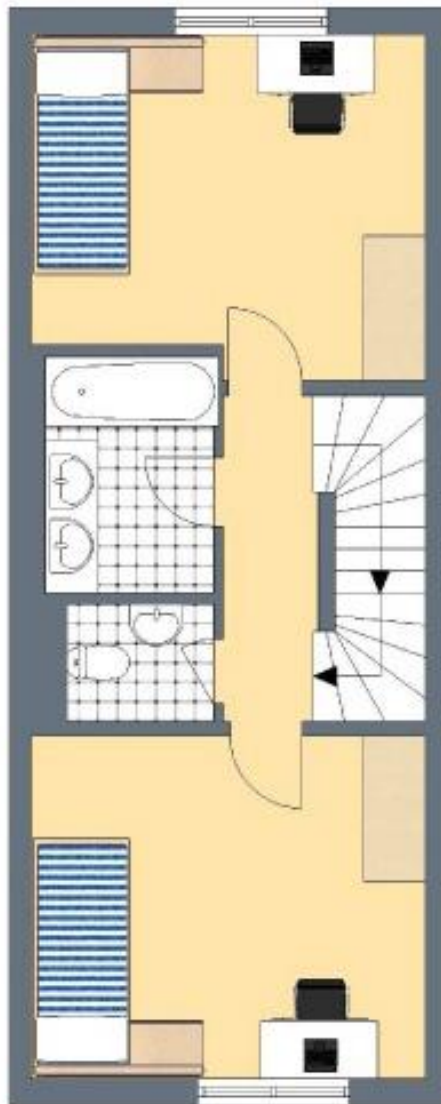
+++ Familiengerecht, Niedrig-Energie & grün - Kindergärten, Schulen & ÖVM zu Fuß - inklusive Tiefgarage & Einbauküche +++

3-D Grundriss „Obergeschoss“:



+++ Familiengerecht, Niedrig-Energie & grün - Kindergärten, Schulen & ÖVM zu Fuß - inklusive Tiefgarage & Einbauküche +++

2-D Grundriss „Obergeschoss“:



Die Ausstattung und Möblierung sind frei erfunden.

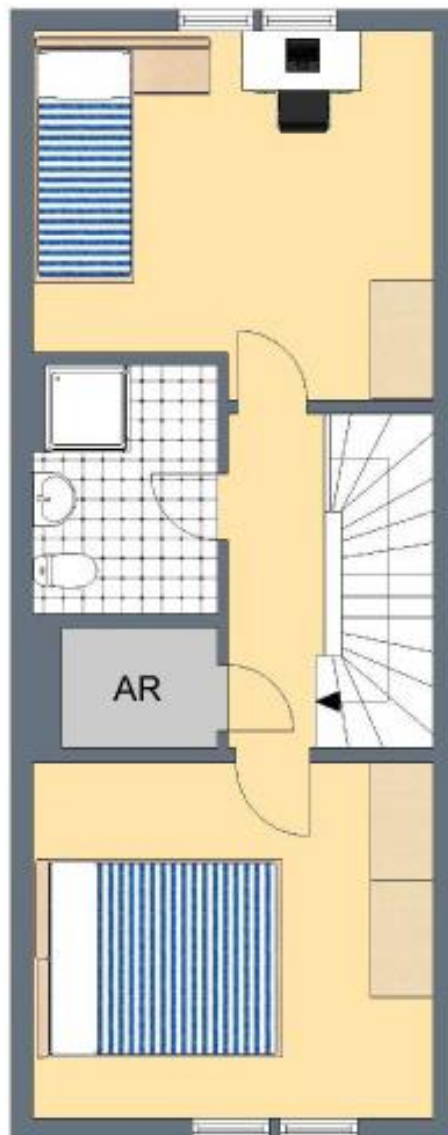
+++ Familiengerecht, Niedrig-Energie & grün - Kindergärten, Schulen & ÖVM zu Fuß - inklusive Tiefgarage & Einbauküche +++

3-D Grundriss „Dachgeschoss“:



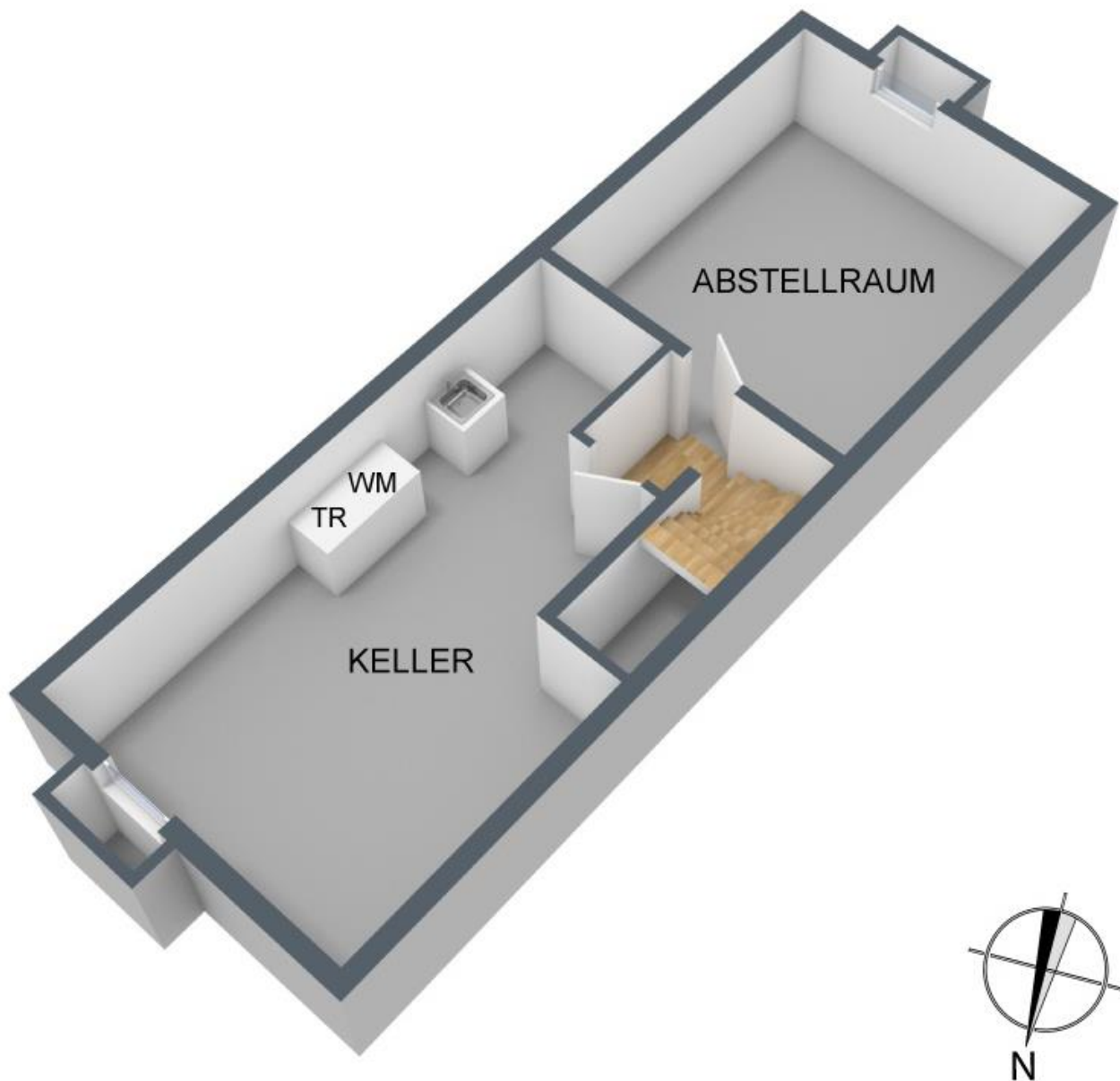
+++ Familiengerecht, Niedrig-Energie & grün - Kindergärten, Schulen & ÖVM zu Fuß - inklusive Tiefgarage & Einbauküche +++

2-D Grundriss „Dachgeschoss“:



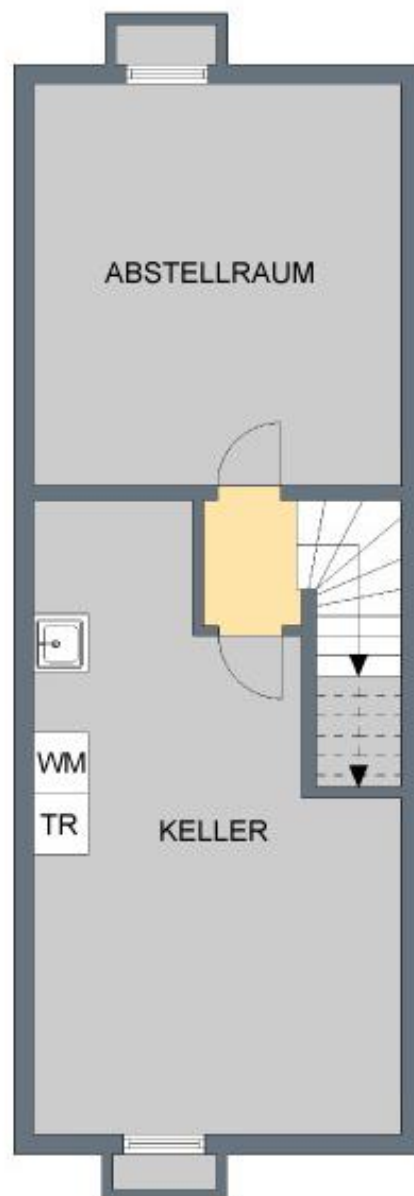
+++ Familiengerecht, Niedrig-Energie & grün - Kindergärten, Schulen & ÖVM zu Fuß - inklusive Tiefgarage & Einbauküche +++

3-D Grundriss „Untergeschoss“:



+++ Familiengerecht, Niedrig-Energie & grün - Kindergärten, Schulen & ÖVM zu Fuß - inklusive Tiefgarage & Einbauküche +++

2-D Grundriss „Untergeschoss“:



Bei den hier aufgeführten Flächen handelt es sich um unverbindliche Angaben.
Für die Richtigkeit der Grundrisse wird keine Gewähr übernommen.
Die Ausstattung und Möblierung sind frei erfunden.

+++ Familiengerecht, Niedrig-Energie & grün - Kindergärten, Schulen & ÖVM zu Fuß - inklusive Tiefgarage & Einbauküche +++

Unverbindliche Flächenberechnung gesamt:

Erdgeschoss:				41,2 m²
Obergeschoss:				33,2 m²
Dachgeschoss:				33,0 m²
			Wohnfläche gesamt:	107,4 m²
Untergeschoss:				37,1 m²
			Nutzfläche gesamt:	37,1 m²
			Gesamtfläche:	144,5 m²
Garten:	5,50 m	4,30 m		23,7 m²
			Gartenfläche gesamt:	23,7 m²

Bei den hier aufgeführten Flächen handelt es sich um unverbindliche Angaben.

Für die Richtigkeit der Grundrisse wird keine Gewähr übernommen.

Die Ausstattung und Möblierung sind frei erfunden.

+++ Familiengerecht, Niedrig-Energie & grün - Kindergärten, Schulen & ÖVM zu Fuß - inklusive Tiefgarage & Einbauküche +++

Nebenkostenübersicht:

Nebenkosten-Übersicht:		
	jährlich:	monatlich:
Wohngeld:	2.082,00 €	173,50 €
Wasser:	224,00 €	18,67 €
Schmutzwasser:	113,00 €	9,42 €
Niederschlagswasser:	26,00 €	2,17 €
Grundsteuer:	481,83 €	40,15 €
Abfall:	168,60 €	14,05 €
Versicherung:	158,00 €	13,17 €
Gesamt:	3.253,43 €	271,12 €

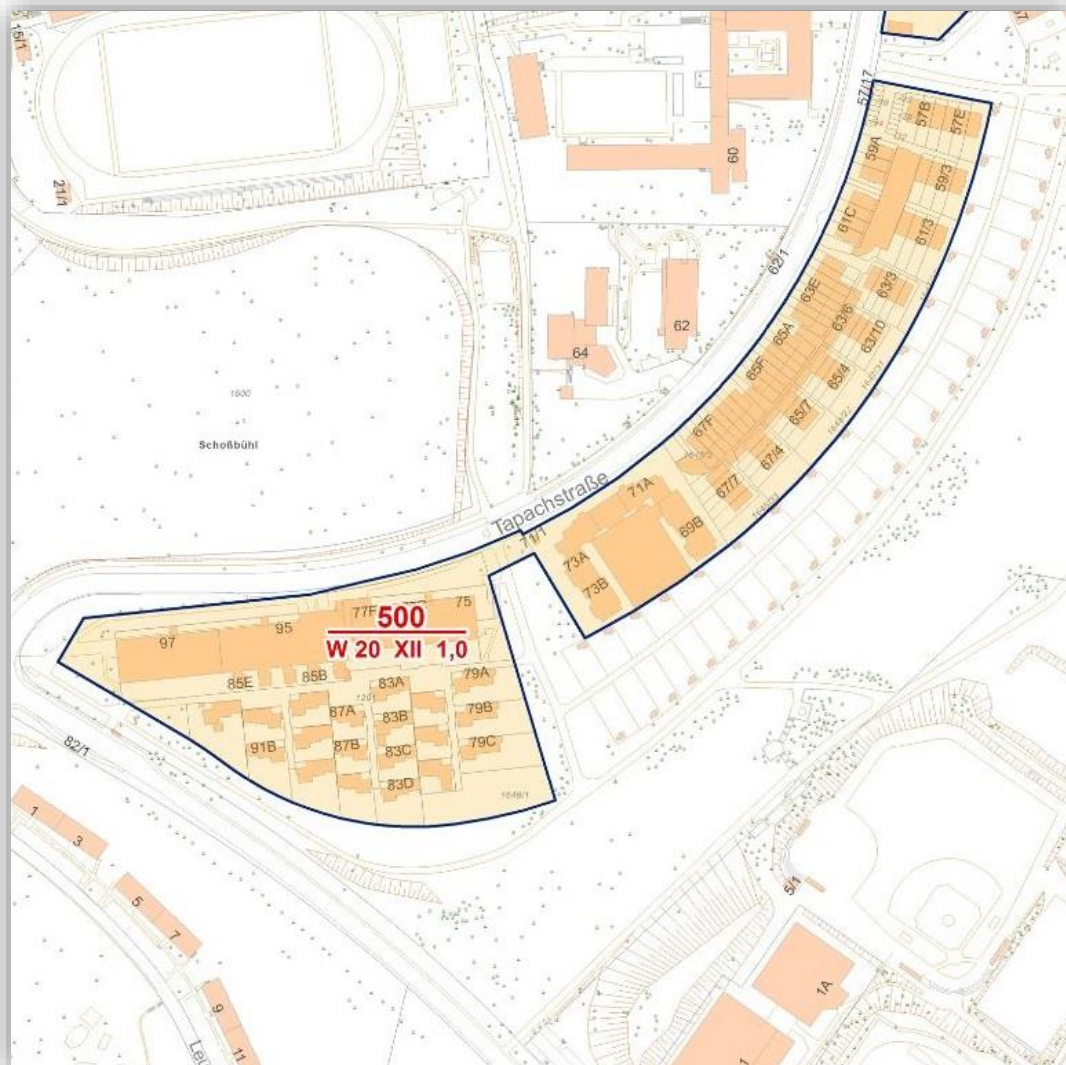
+++ Familiengerecht, Niedrig-Energie & grün - Kindergärten, Schulen & ÖVM zu Fuß - inklusive Tiefgarage & Einbauküche +++

Lageplan:



+++ Familiengerecht, Niedrig-Energie & grün - Kindergärten, Schulen & ÖVM zu Fuß - inklusive Tiefgarage & Einbauküche +++

Bodenrichtwert:



+++ Familiengerecht, Niedrig-Energie & grün - Kindergärten, Schulen & ÖVM zu Fuß - inklusive Tiefgarage & Einbauküche +++

Luftbild 45°:



+++ Familiengerecht, Niedrig-Energie & grün - Kindergärten, Schulen & ÖVM zu Fuß - inklusive Tiefgarage & Einbauküche +++

Luftbild:



+++ Familiengerecht, Niedrig-Energie & grün - Kindergärten, Schulen & ÖVM zu Fuß - inklusive Tiefgarage & Einbauküche +++

Verkehrslinienplan:

