

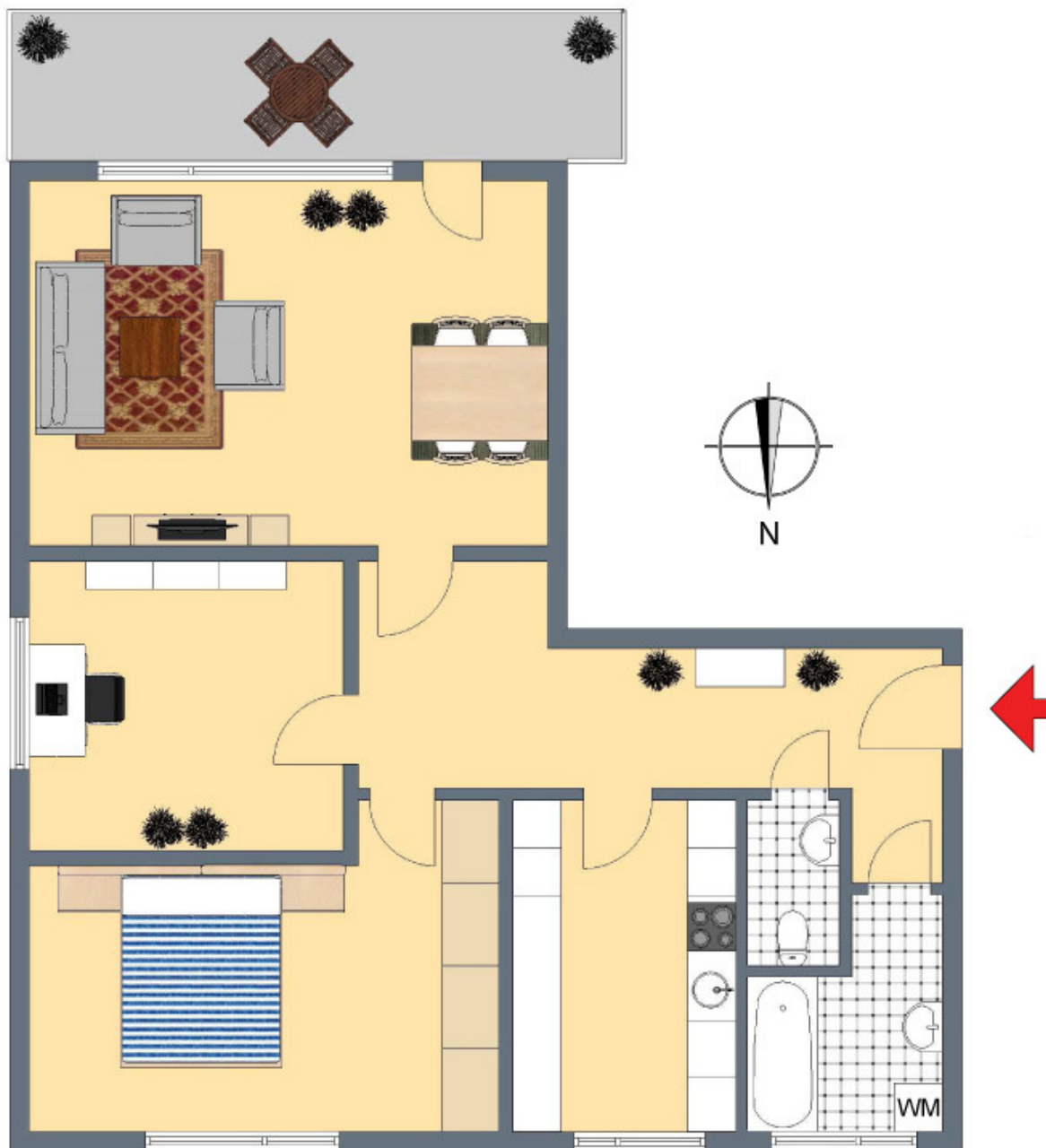
**+++ Sehr guter Grundriss, Tageslichtbad mit Wanne, Süd-Balkon -  
Laminat - inkl. Garage - Übernahme der Einbauküche möglich +++**

### 3-D Grundriss:



**+++ Sehr guter Grundriss, Tageslichtbad mit Wanne, Süd-Balkon -  
Laminat - inkl. Garage - Übernahme der Einbauküche möglich +++**

## 2-D Grundriss:



**+++ Sehr guter Grundriss, Tageslichtbad mit Wanne, Süd-Balkon -  
Laminat - inkl. Garage - Übernahme der Einbauküche möglich +++**

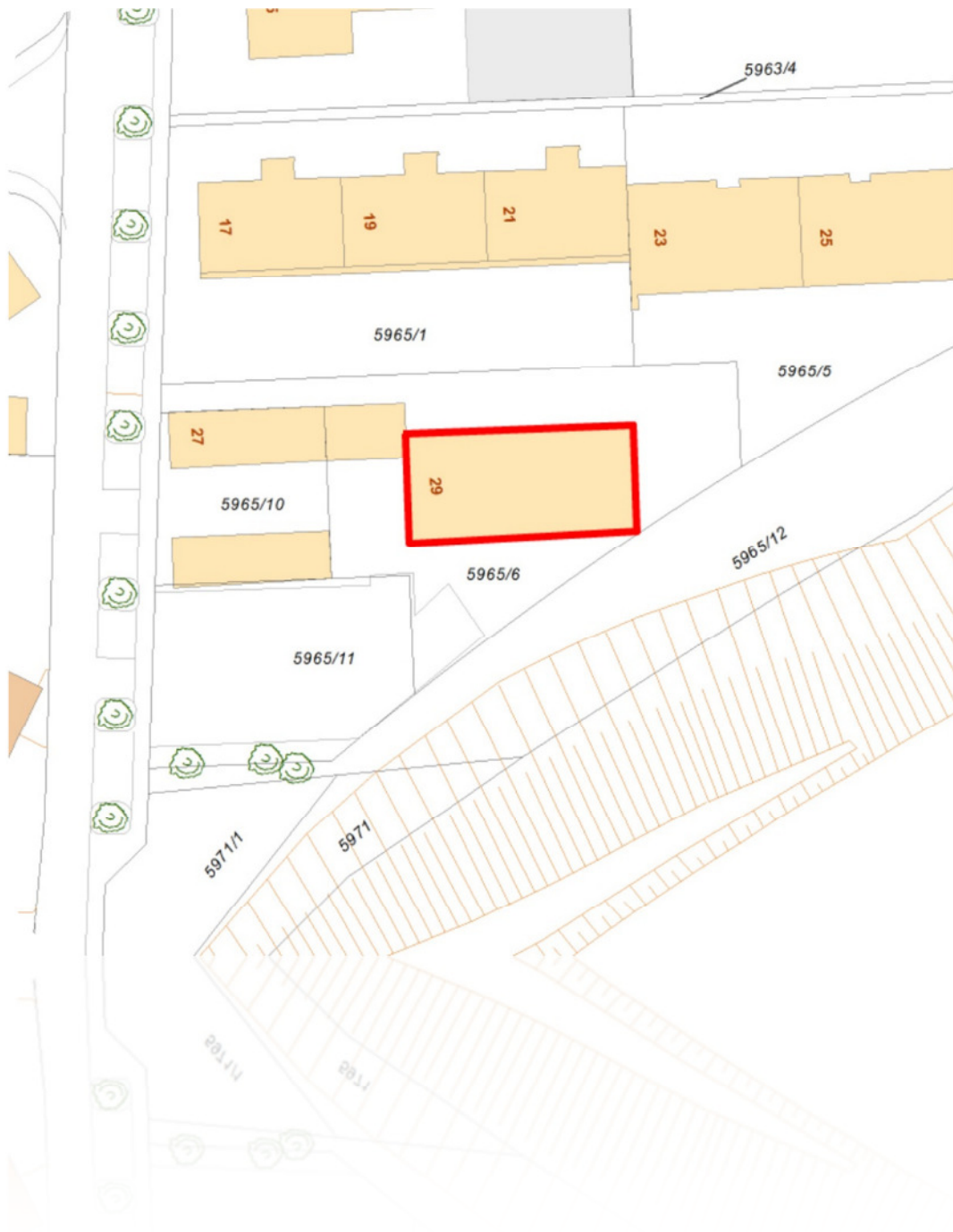
## Unverbindliche Flächenberechnung:

|                       |        |        |                           |                           |  |
|-----------------------|--------|--------|---------------------------|---------------------------|--|
|                       |        |        |                           |                           |  |
| <b>Wohnzimmer:</b>    | 5,48 m | 3,98 m |                           | <b>21,8 m<sup>2</sup></b> |  |
|                       |        |        |                           |                           |  |
| <b>Schlafzimmer:</b>  | 4,85 m | 2,99 m | 14,50 m <sup>2</sup>      |                           |  |
| zuzüglich:            | 1,50 m | 0,62 m | 0,93 m <sup>2</sup>       | <b>15,4 m<sup>2</sup></b> |  |
|                       |        |        |                           |                           |  |
| <b>Arbeitszimmer:</b> | 3,24 m | 3,23 m |                           | <b>10,5 m<sup>2</sup></b> |  |
|                       |        |        |                           |                           |  |
| <b>Küche:</b>         | 3,61 m | 2,37 m |                           | <b>8,6 m<sup>2</sup></b>  |  |
|                       |        |        |                           |                           |  |
| <b>Bad:</b>           | 2,10 m | 1,73 m | 3,63 m <sup>2</sup>       |                           |  |
| zuzüglich:            | 0,98 m | 0,75 m | 0,74 m <sup>2</sup>       | <b>4,4 m<sup>2</sup></b>  |  |
|                       |        |        |                           |                           |  |
| <b>separates WC:</b>  | 1,45 m | 0,97 m |                           | <b>1,4 m<sup>2</sup></b>  |  |
|                       |        |        |                           |                           |  |
| <b>Flur:</b>          | 6,34 m | 1,22 m | 7,73 m <sup>2</sup>       |                           |  |
| zuzüglich:            | 2,10 m | 1,38 m | 2,90 m <sup>2</sup>       |                           |  |
| zuzüglich:            | 1,12 m | 0,98 m | 1,10 m <sup>2</sup>       | <b>11,7 m<sup>2</sup></b> |  |
|                       |        |        |                           |                           |  |
| <b>Balkon (1/2):</b>  | 6,21 m | 1,50 m | 9,32 m <sup>2</sup>       | <b>4,7 m<sup>2</sup></b>  |  |
|                       |        |        |                           |                           |  |
|                       |        |        | <b>Wohnfläche gesamt:</b> | <b>78,4 m<sup>2</sup></b> |  |
|                       |        |        |                           |                           |  |
|                       |        |        |                           |                           |  |
|                       |        |        |                           |                           |  |
|                       |        |        |                           |                           |  |
|                       |        |        |                           |                           |  |
|                       |        |        |                           |                           |  |
|                       |        |        |                           |                           |  |
|                       |        |        |                           |                           |  |

Bei den hier aufgeführten Flächen handelt es sich um unverbindliche Angaben.  
Für die Richtigkeit der Grundrisse wird keine Gewähr übernommen.  
Die Ausstattung und Möblierung sind frei erfunden.

**+++ Sehr guter Grundriss, Tageslichtbad mit Wanne, Süd-Balkon -  
Laminat - inkl. Garage - Übernahme der Einbauküche möglich +++**

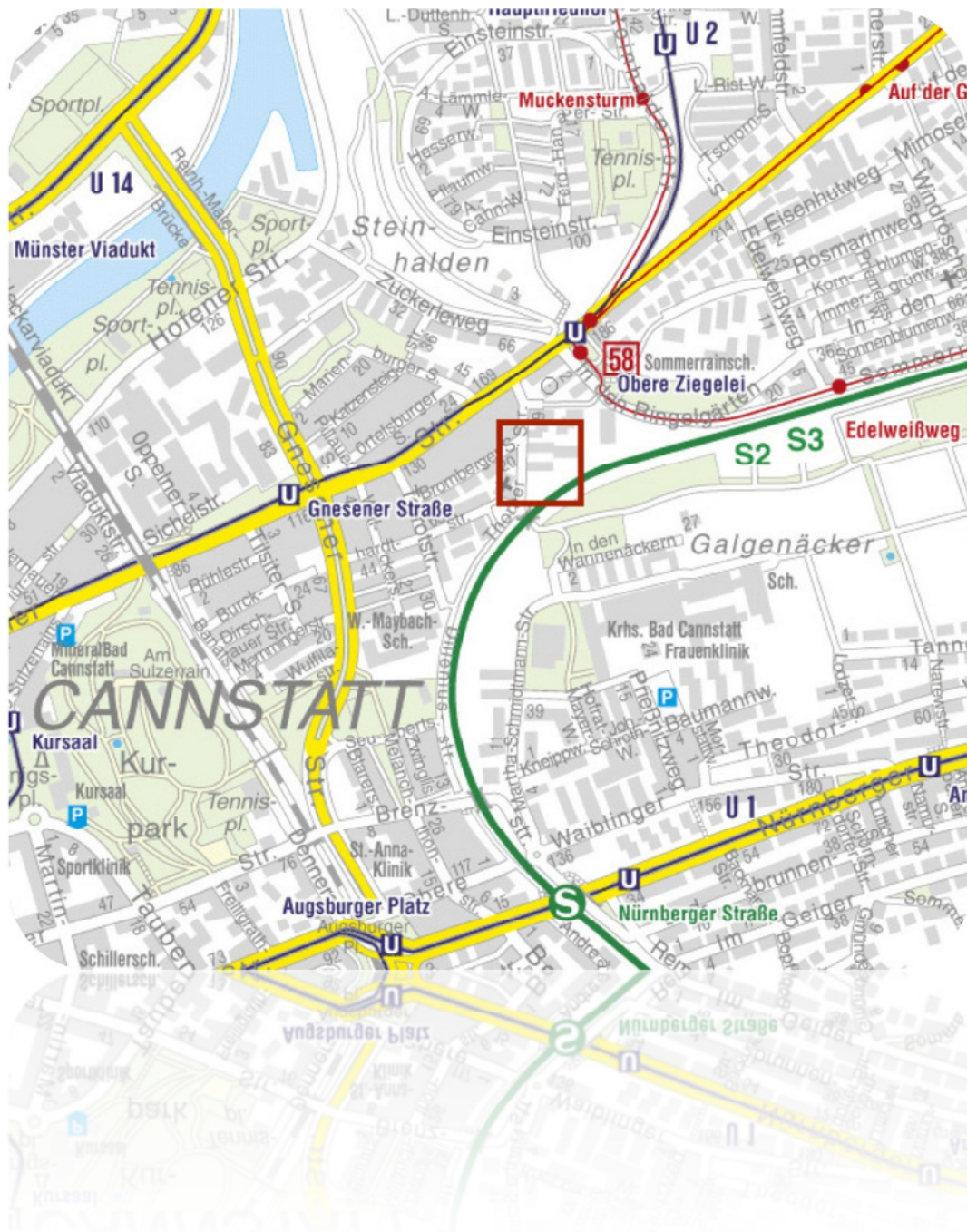
Lageplan:





**+++ Sehr guter Grundriss, Tageslichtbad mit Wanne, Süd-Balkon -  
Laminat - inkl. Garage - Übernahme der Einbauküche möglich +++**

## Stadtplan und Verkehrsübersicht:



**+++ Sehr guter Grundriss, Tageslichtbad mit Wanne, Süd-Balkon -  
Laminat - inkl. Garage - Übernahme der Einbauküche möglich +++**

Luftbild:





**+++ Sehr guter Grundriss, Tageslichtbad mit Wanne, Süd-Balkon -  
Laminat - inkl. Garage - Übernahme der Einbauküche möglich +++**

**Luftbild 45°:**

