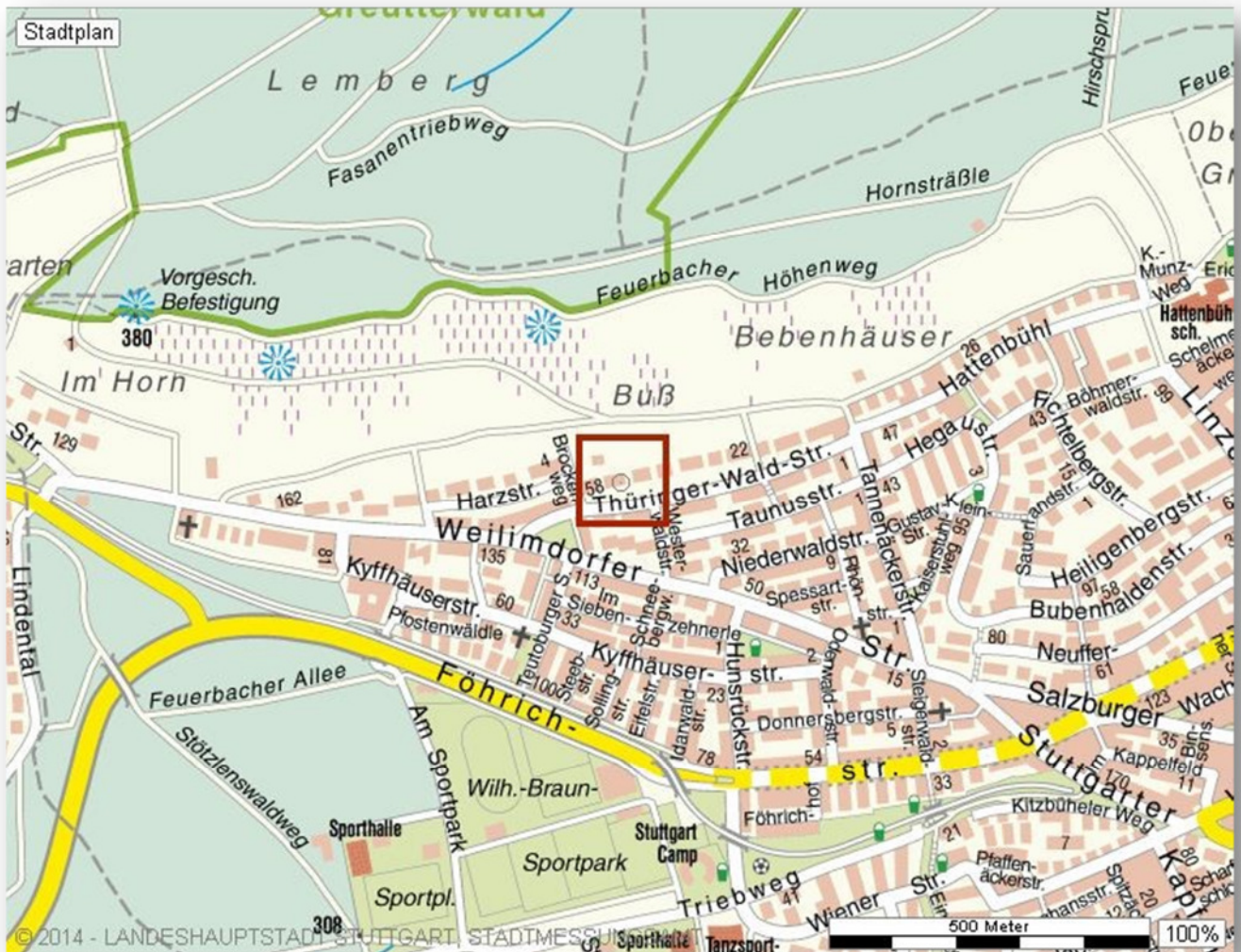


**+++ Für Ruheliebende im EG - grüne & gute Wohnlage -
Parkett & Süd-Terrasse - inkl. komplett neue EBK +++**

Stadtplan



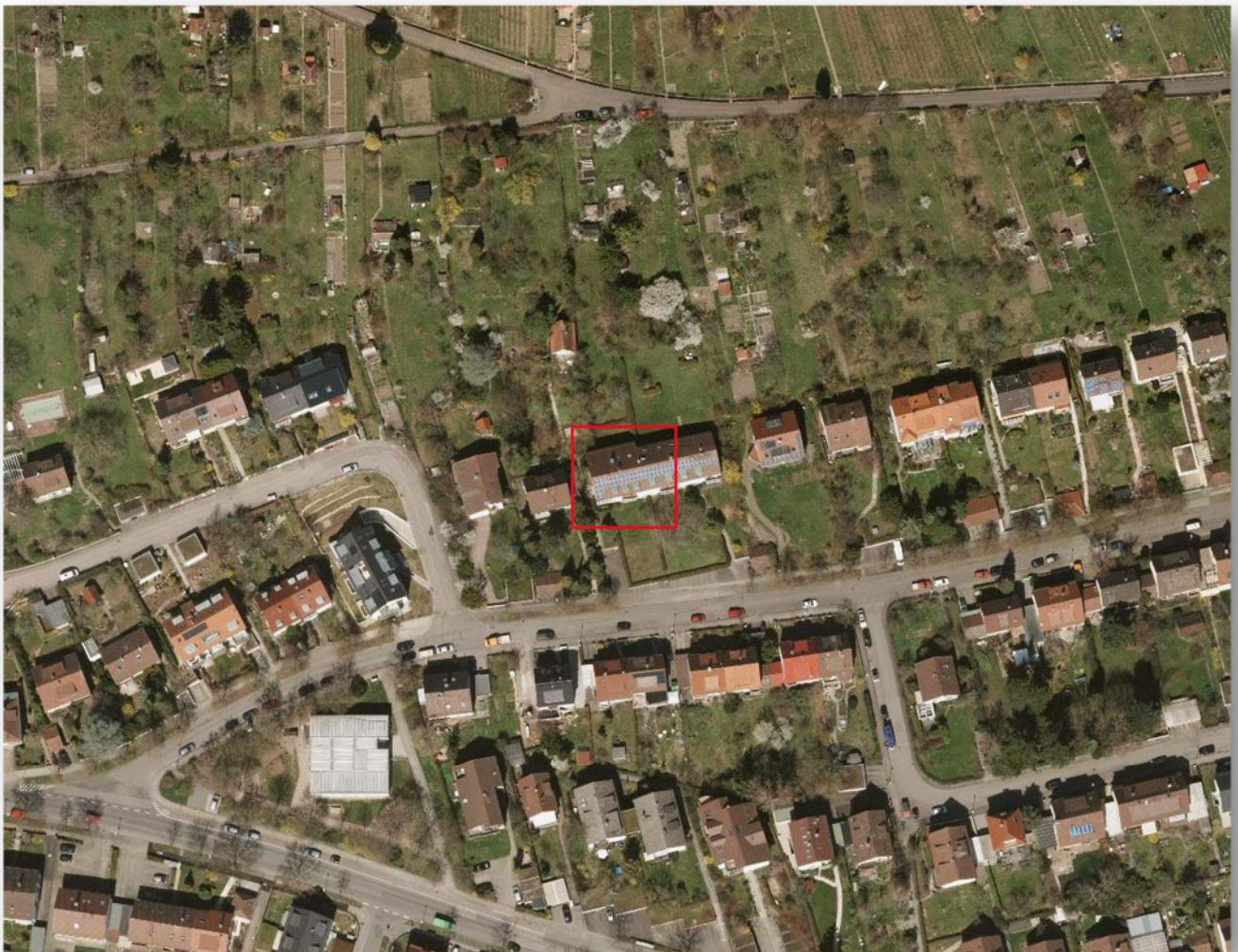
**+++ Für Ruheliebende im EG - grüne & gute Wohnlage -
Parkett & Süd-Terrasse - inkl. komplett neue EBK +++**

Verkehrsanbindungen



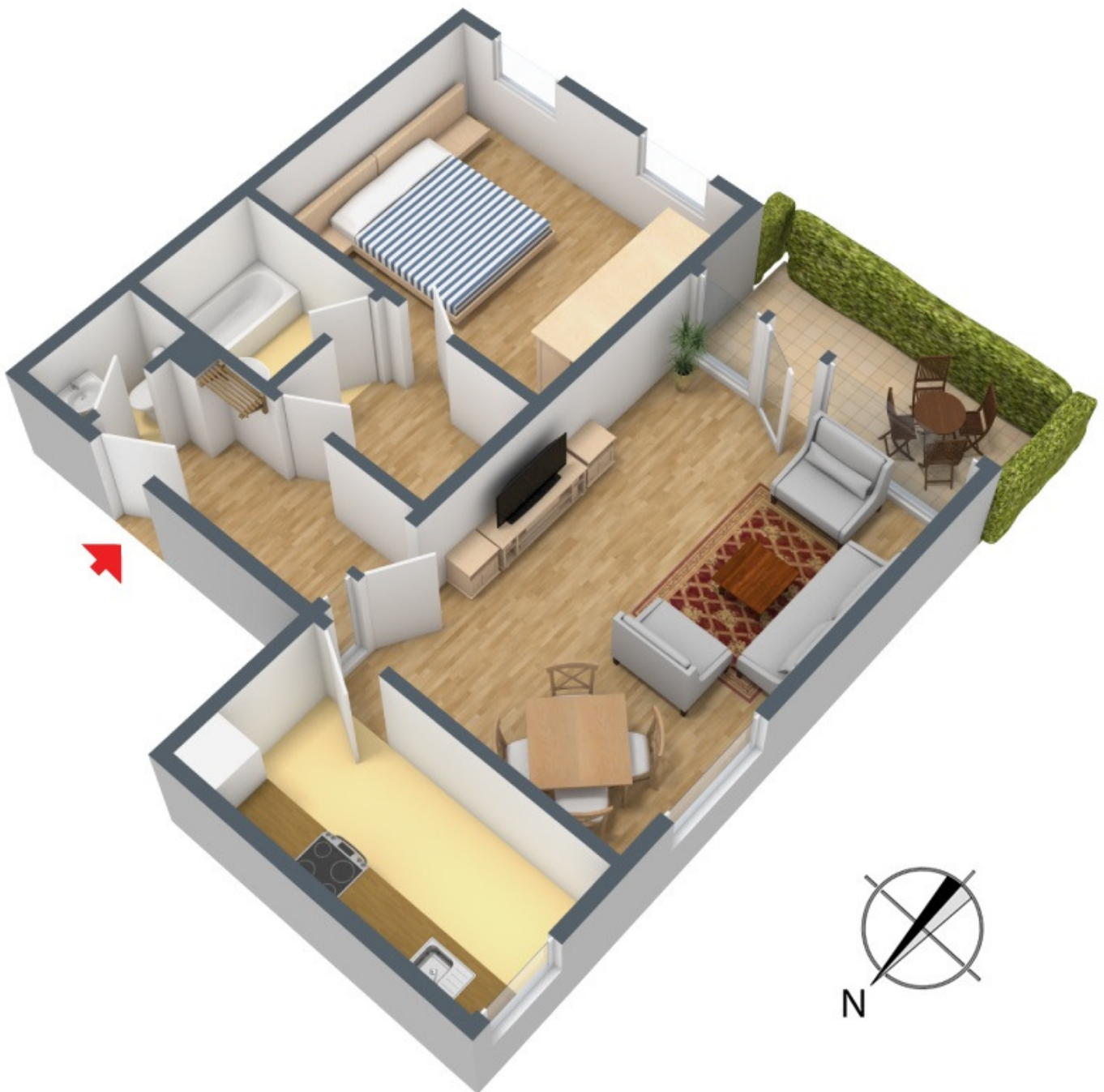
**+++ Für Ruheliebende im EG - grüne & gute Wohnlage -
Parkett & Süd-Terrasse - inkl. komplett neue EBK +++**

Luftbild



**+++ Für Ruheliebende im EG - grüne & gute Wohnlage -
Parkett & Süd-Terrasse - inkl. komplett neue EBK +++**

3D-Grundriss



**+++ Für Ruheliebende im EG - grüne & gute Wohnlage -
Parkett & Süd-Terrasse - inkl. komplett neue EBK +++**

2D-Grundriss



**+++ Für Ruheliebende im EG - grüne & gute Wohnlage -
Parkett & Süd-Terrasse - inkl. komplett neue EBK +++**

Flächenberechnung

Wohnen & Essen:	5,68 m	3,93 m		22,3 m²
Schlafen:	4,46 m	3,67 m		16,4 m²
Flur:	3,60 m	1,40 m	5,04 m ²	
abzüglich Kamin:	0,50 m	0,40 m	0,20 m ²	4,8 m²
Garderobe:	2,09 m	1,71 m		3,6 m²
Küche:	3,93 m	2,04 m		8,0 m²
Bad:	2,10 m	1,70 m		3,6 m²
separates WC:	1,37 m	0,90 m		1,2 m²
Terrasse (1/2):	4,00 m	1,70 m	6,80 m ²	3,4 m²

Wohnfläche gesamt: 63,3 m²

Abstellraum im UG: 4,2 m²

Bei den hier aufgeführten Flächen handelt es sich um unverbindliche Angaben.
Für die Richtigkeit der Grundrisse wird keine Gewähr übernommen.
Die Ausstattung und Möblierung sind frei erfunden.