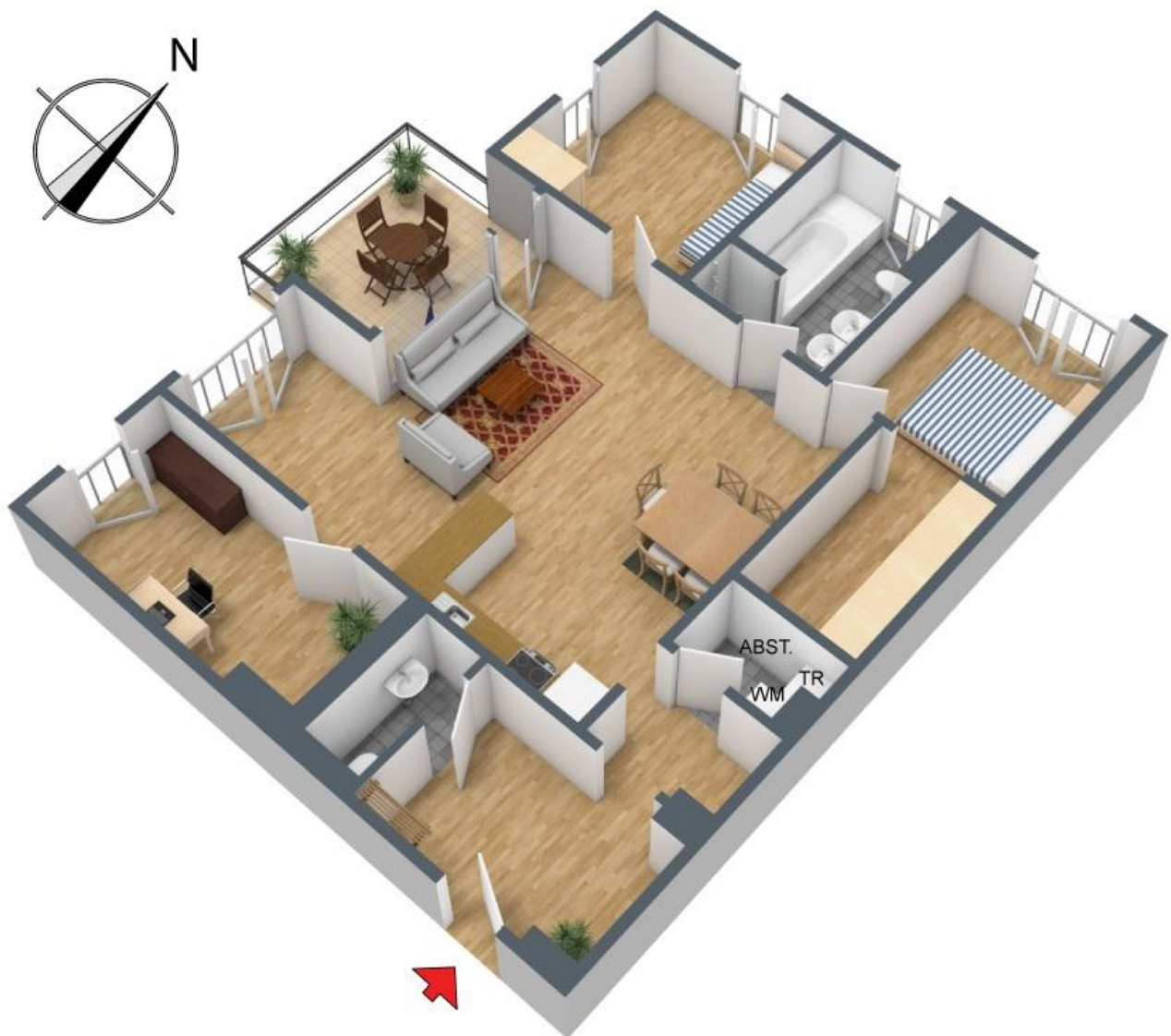


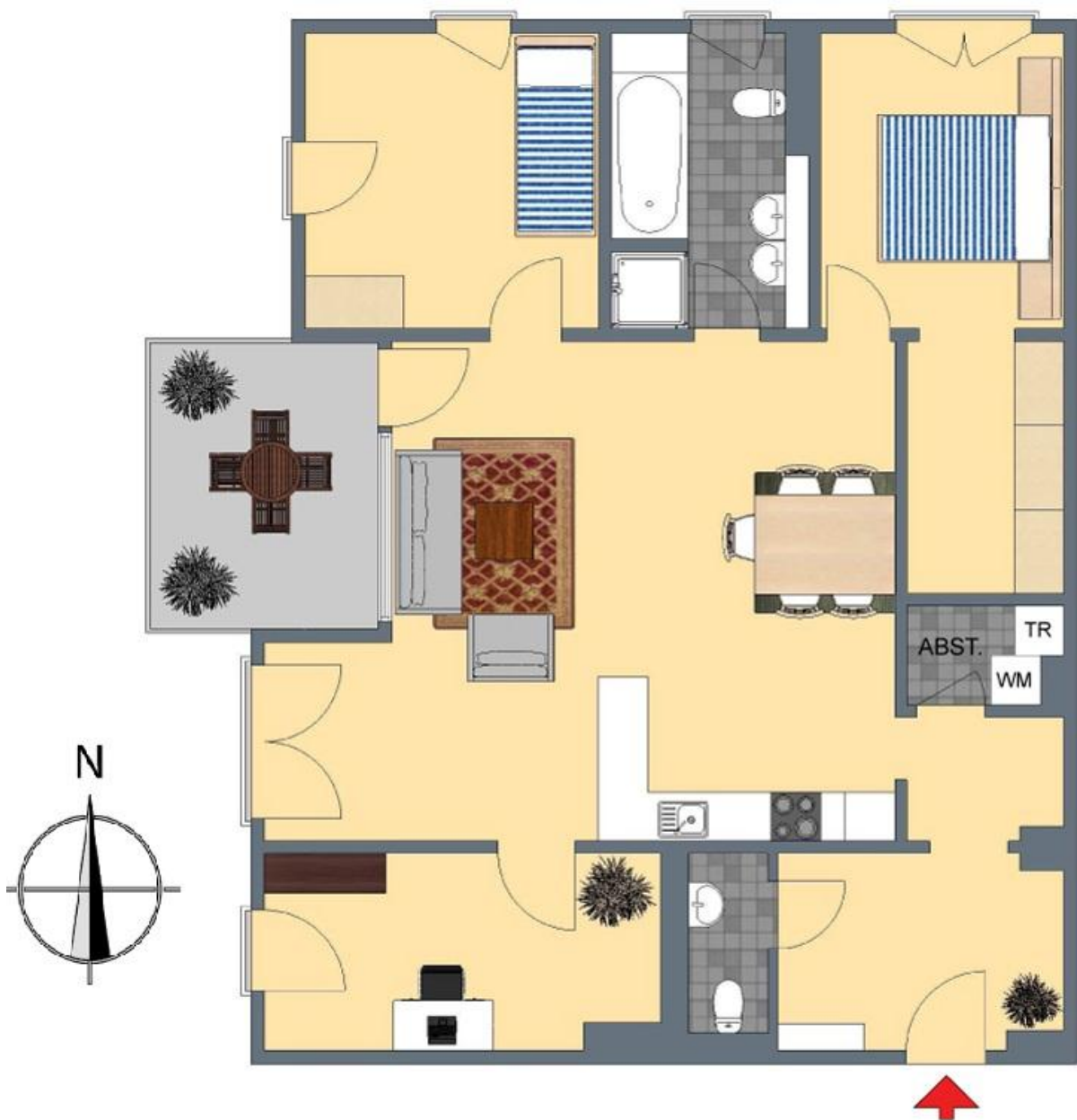
+++ "Am Probstsee" - NEUBAU "Die Seepark Suiten" - bequem & gehoben - Fußbodenheizung, West-Balkon - Aufzug, HMS, KWS - inklusive EBK & TG +++

3-D Grundriss:



+++ "Am Probstsee" - NEUBAU "Die Seepark Suiten" - bequem & gehoben - Fußbodenheizung, West-Balkon - Aufzug, HMS, KWS - inklusive EBK & TG +++

2-D Grundriss:



+++ "Am Probstsee" - NEUBAU "Die Seepark Suiten" - bequem & gehoben - Fußbodenheizung, West-Balkon - Aufzug, HMS, KWS - inklusive EBK & TG +++

Flächenberechnung:

Wohnen/Essen/Küche:	6,03 m	5,73 m	34,55 m ²	
zuzüglich:	2,40 m	1,39 m	3,34 m ²	37,9 m²
Schlafzimmer:	3,50 m	3,05 m	10,68 m ²	
zuzüglich Ankleide:	2,89 m	1,81 m	5,23 m ²	15,9 m²
Kinderzimmer:	3,49 m	3,21 m		11,2 m²
Arbeitszimmer:	4,42 m	2,23 m	9,86 m ²	
abzüglich:	0,86 m	0,38 m	0,33 m ²	9,5 m²
Bad:	3,56 m	2,48 m	8,83 m ²	
abzüglich Leitungen:	1,36 m	0,26 m	0,35 m ²	8,5 m²
separates WC:	1,97 m	1,09 m		2,1 m²
Hauswirtschaftsraum:	1,82 m	1,40 m	2,55 m ²	
abzüglich:	0,66 m	0,23 m	0,15 m ²	2,4 m²
Flur:	1,79 m	1,61 m	2,88 m ²	
abzüglich:	0,58 m	0,32 m	0,19 m ²	2,7 m²
Diele:	3,17 m	2,24 m	7,10 m ²	
abzüglich:	0,62 m	0,28 m	0,17 m ²	
abzüglich:	0,62 m	0,32 m	0,20 m ²	6,7 m²
Balkon (1/2):	3,33 m	2,86 m	9,52 m ²	
zuzüglich:	2,41 m	0,20 m	0,48 m ²	5,0 m²
			10,01 m ²	

Wohnfläche gesamt: 102,0 m²

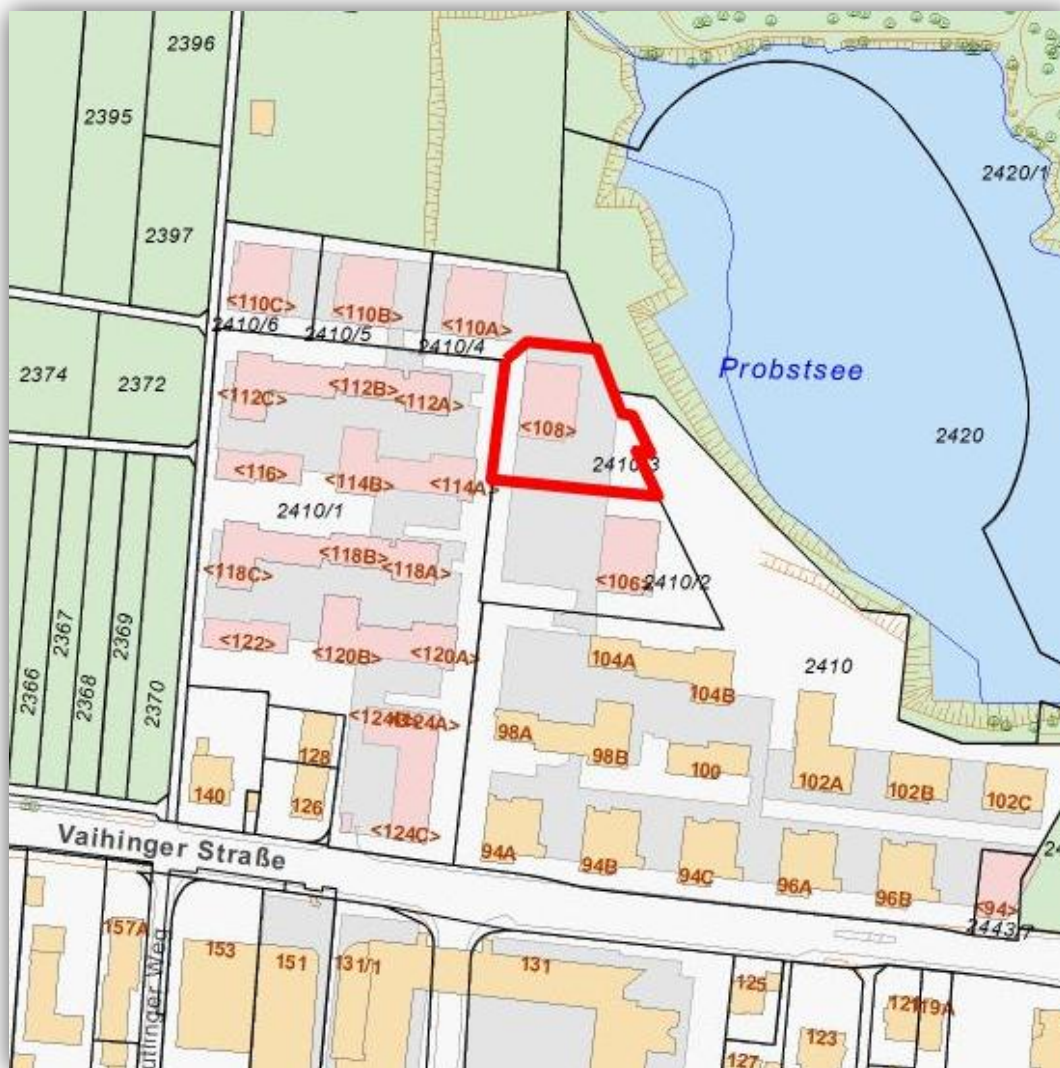
Bei den hier aufgeführten Flächen handelt es sich um unverbindliche Angaben.

Für die Richtigkeit der Grundrisse wird keine Gewähr übernommen.

Die Ausstattung und Möblierung sind frei erfunden.

+++ "Am Probstsee" - NEUBAU "Die Seepark Suiten" - bequem & gehoben - Fußbodenheizung, West-Balkon - Aufzug, HMS, KWS - inklusive EBK & TG +++

Lageplan:



+++ "Am Probstsee" - NEUBAU "Die Seepark Suiten" - bequem & gehoben - Fußbodenheizung, West-Balkon - Aufzug, HMS, KWS - inklusive EBK & TG +++

Luftbild 45°:



+++ "Am Probstsee" - NEUBAU "Die Seepark Suiten" - bequem & gehoben - Fußbodenheizung, West-Balkon - Aufzug, HMS, KWS - inklusive EBK & TG +++

Luftbild:



+++ "Am Probstsee" - NEUBAU "Die Seepark Suiten" - bequem & gehoben - Fußbodenheizung, West-Balkon - Aufzug, HMS, KWS - inklusive EBK & TG +++

Öffentliche Verkehrsmittel:

