

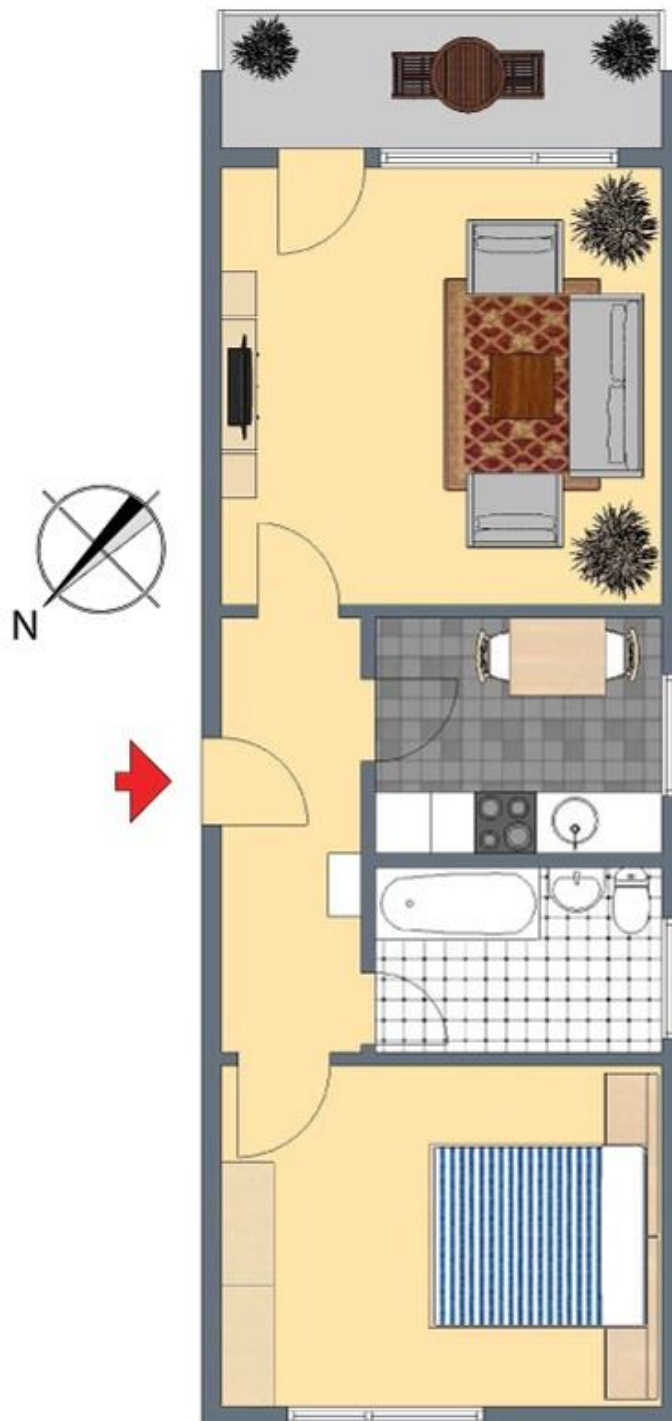
**+++ Für Singles - renoviert & gehoben - Nahe Max-Eyth-See -
Laminat, Tageslichtbad - inklusive Einbauküche & Garage +++**

3-D Grundriss:



**+++ Für Singles - renoviert & gehoben - Nahe Max-Eyth-See -
Laminat, Tageslichtbad - inklusive Einbauküche & Garage +++**

2-D Grundriss:



**+++ Für Singles - renoviert & gehoben - Nahe Max-Eyth-See -
Laminat, Tageslichtbad - inklusive Einbauküche & Garage +++**

Unverbindliche Flächenberechnung:

[illegible]

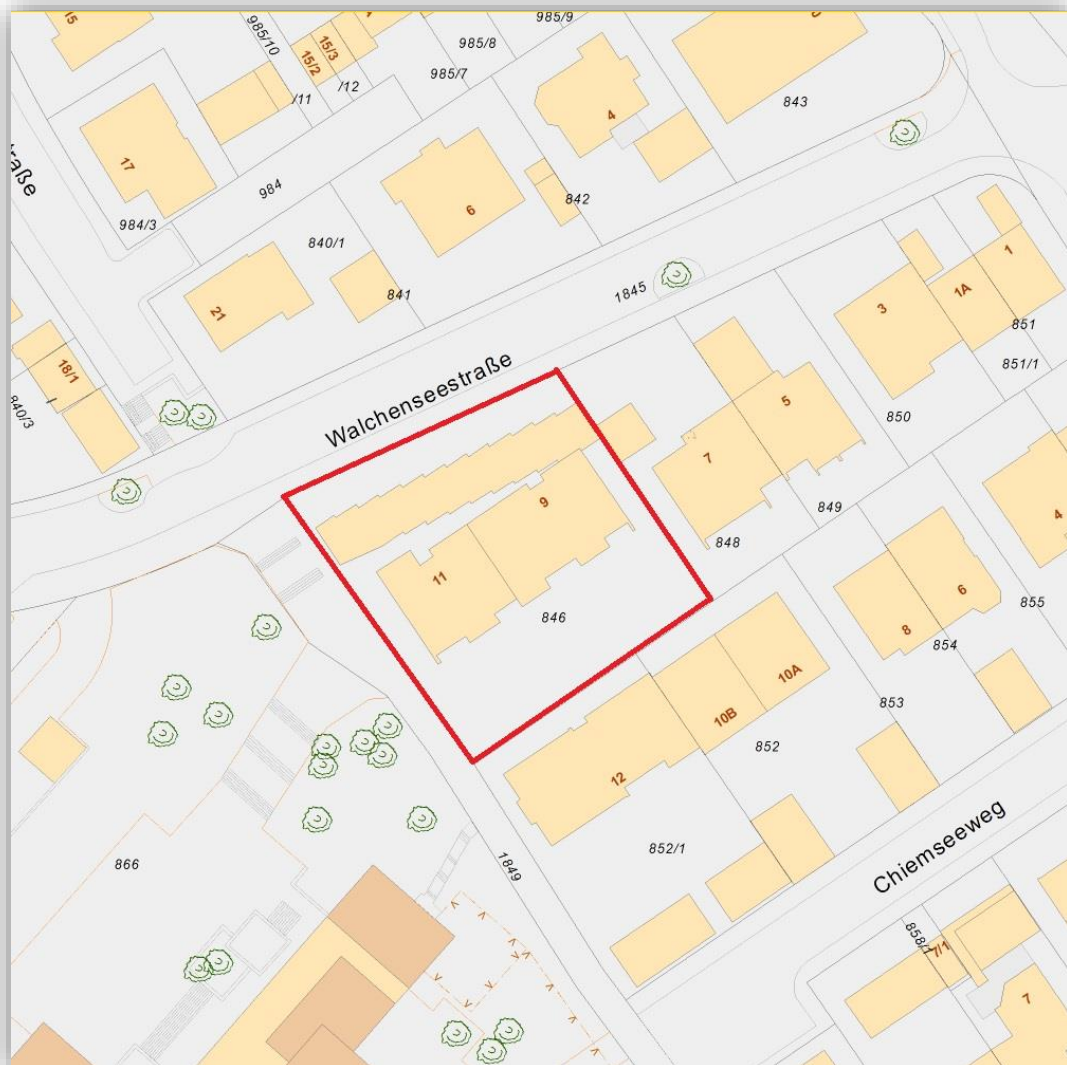
Bei den hier aufgeführten Flächen handelt es sich um unverbindliche Angaben.

Für die Richtigkeit der Grundrisse wird keine Gewähr übernommen.

Die Ausstattung und Möblierung sind frei erfunden.

**+++ Für Singles - renoviert & gehoben - Nahe Max-Eyth-See -
Laminat, Tageslichtbad - inklusive Einbauküche & Garage +++**

Lageplan:



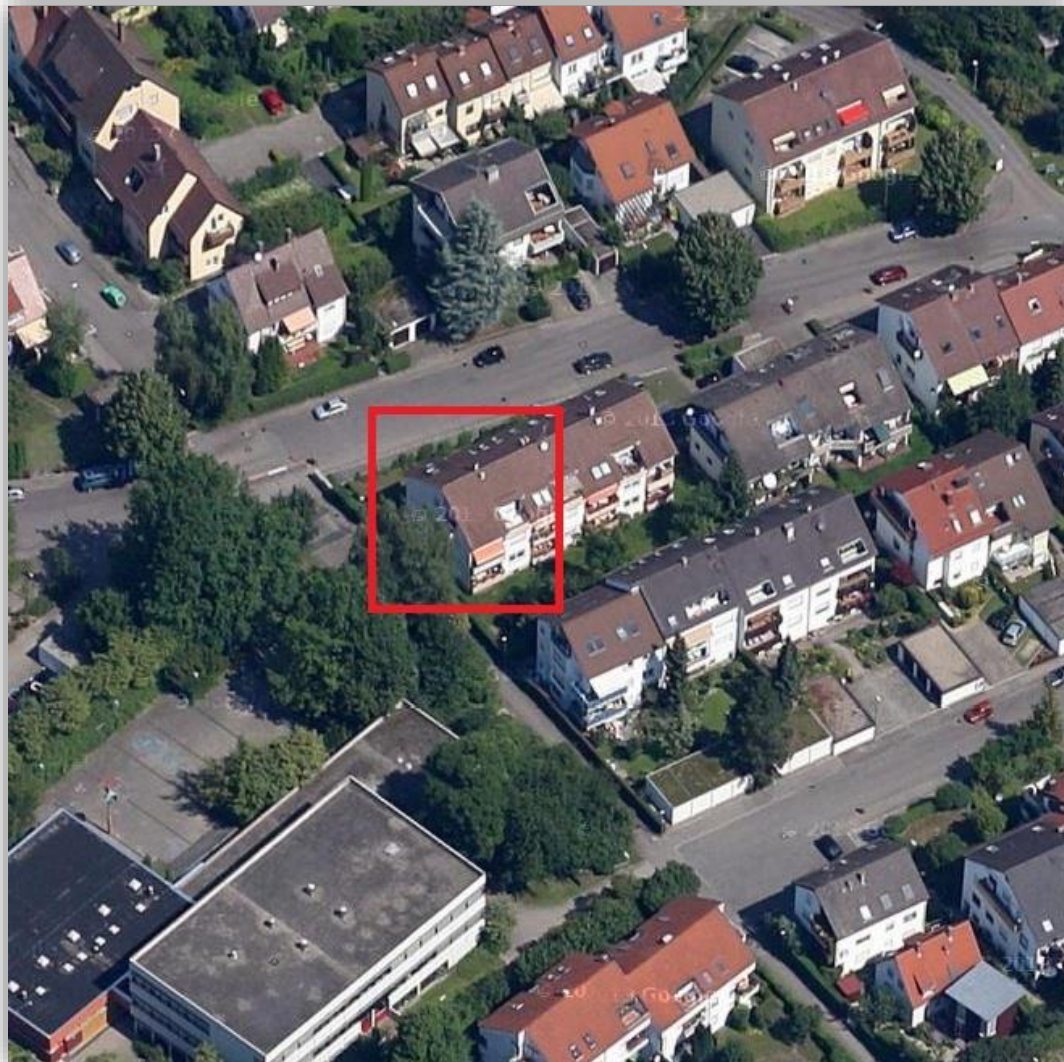
**+++ Für Singles - renoviert & gehoben - Nahe Max-Eyth-See -
Laminat, Tageslichtbad - inklusive Einbauküche & Garage +++**

Bodenrichtwertkarte:



**+++ Für Singles - renoviert & gehoben - Nahe Max-Eyth-See -
Laminat, Tageslichtbad - inklusive Einbauküche & Garage +++**

Luftbild 45°:



**+++ Für Singles - renoviert & gehoben - Nahe Max-Eyth-See -
Laminat, Tageslichtbad - inklusive Einbauküche & Garage +++**

Luftbild:



**+++ Für Singles - renoviert & gehoben - Nahe Max-Eyth-See -
Laminat, Tageslichtbad - inklusive Einbauküche & Garage +++**

Öffentliche Verkehrsmittel:

