

**+++ Uneinsehbare, 9m² große Süd-Dachterrasse - Modernisiert -
inklusive Stellplatz, EBK und Hobbyraum +++**

Grundrisse und Flächen:

3-D Grundriss:

DACHGESCHOSS

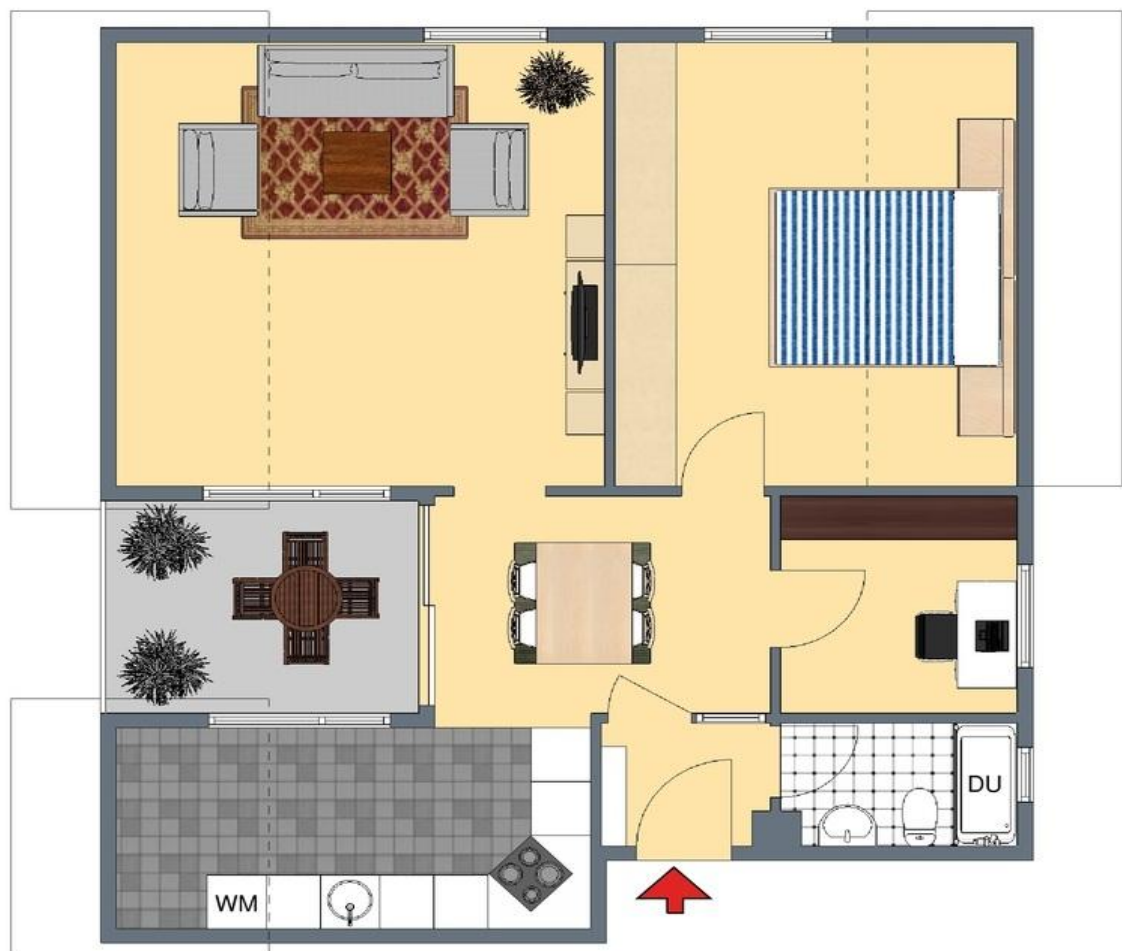


Für die Richtigkeit der Angaben wird keine Gewähr übernommen. Einrichtung und Möblierung sind frei erfunden und das 3D-Modell entspricht nicht der Wirklichkeit.

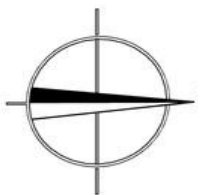
**+++ Uneinsehbare, 9m² große Süd-Dachterrasse - Modernisiert -
inklusive Stellplatz, EBK und Hobbyraum +++**

2-D Grundriss:

DACHGESCHOSS



Der 2D-Grundriss basiert auf einer Zeichnung von wechselnder Qualität, gewisse Abweichungen können vorkommen.



+++ Uneinsehbare, 9m² große Süd-Dachterrasse - Modernisiert - inklusive Stellplatz, EBK und Hobbyraum +++

Unverbindliche Flächenberechnung:

Wohnzimmer:	4,64 m	3,60 m	16,70 m ²	
zzgl. Schräge (1/2):	4,64 m	1,40 m	3,25 m ²	20,0 m ²
Schlafzimmer:	4,64 m	2,69 m	12,48 m ²	
zzgl. Schräge (1/2):	4,64 m	1,37 m	3,18 m ²	15,7 m ²
Arbeitszimmer:	2,45 m	2,44 m		6,0 m ²
Küche:	3,60 m	2,14 m	7,70 m ²	
zzgl. Schräge (1/2):	2,14 m	1,44 m	1,54 m ²	9,2 m ²
Bad:	2,41 m	1,27 m	3,06 m ²	
abzgl. Kamin:	0,45 m	0,27 m	0,12 m ²	2,9 m ²
Essbereich:	3,78 m	2,57 m	9,71 m ²	
zzgl.:	1,98 m	0,23 m	0,46 m ²	10,2 m ²
Windfang:	1,76 m	1,35 m	2,38 m ²	
abzgl. Kamin:	0,47 m	0,37 m	0,17 m ²	2,2 m ²
Terrasse (1/2):	3,23 m	2,75 m	8,88 m ²	4,4 m ²
Wohnfläche gesamt:				70,6 m²

Bei sämtlichen, hier aufgeführten Flächenarten und den dazu angegebenen Werten handelt es sich um unverbindliche Angaben.