

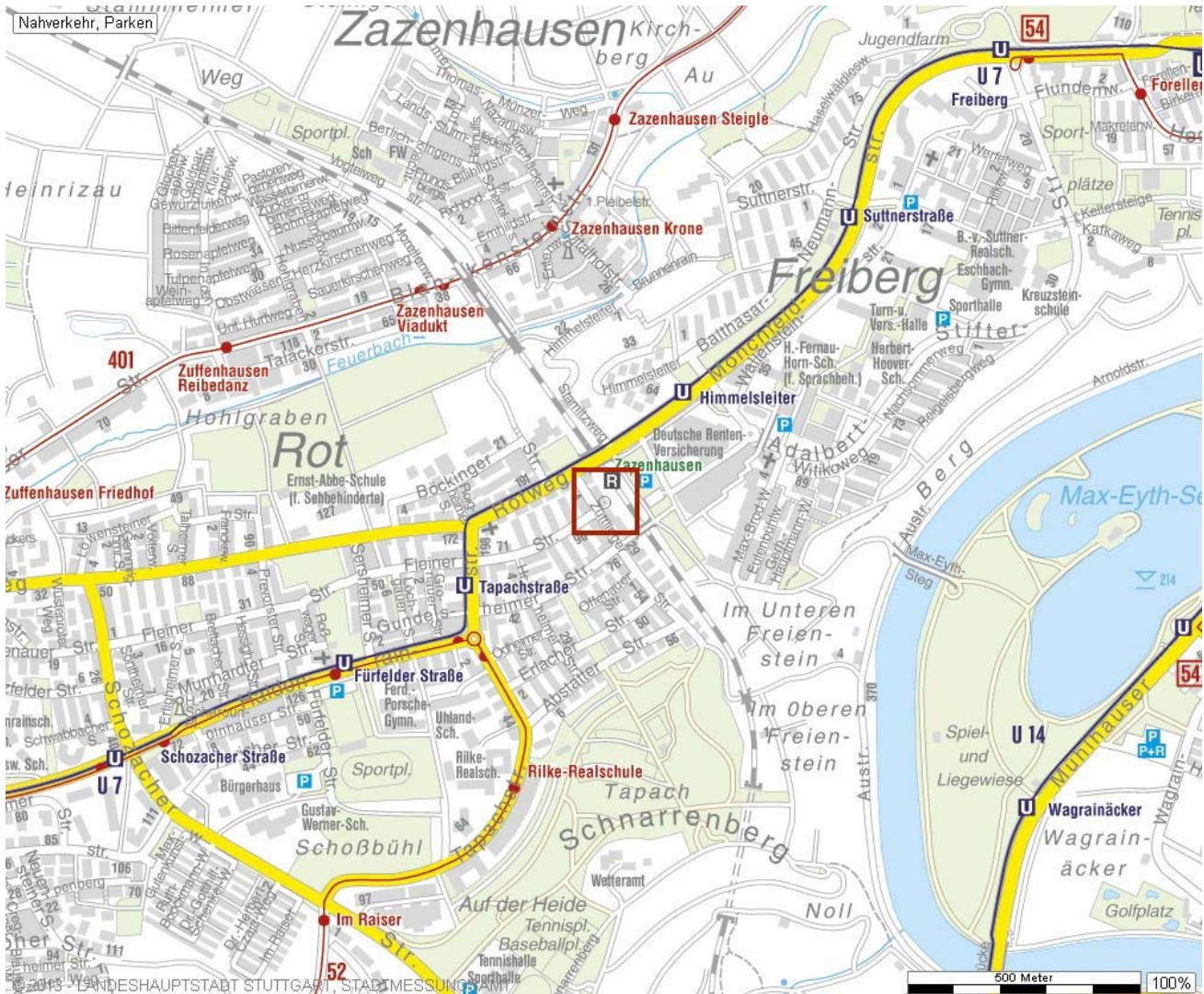
**+++ Praktische Lage - helle Wohnung - frisch renoviert -
Küchenbalkon, Parkettboden - ohne EBK +++**

Stadtplan



**+++ Praktische Lage - helle Wohnung - frisch renoviert -
Küchenbalkon, Parkettboden - ohne EBK +++**

Verkehrsanbindungen



**+++ Praktische Lage - helle Wohnung - frisch renoviert -
Küchenbalkon, Parkettboden - ohne EBK +++**

Luftbild



© Landeshauptstadt Stuttgart, Stadtmessungsamt

**+++ Praktische Lage - helle Wohnung - frisch renoviert -
Küchenbalkon, Parkettboden - ohne EBK +++**

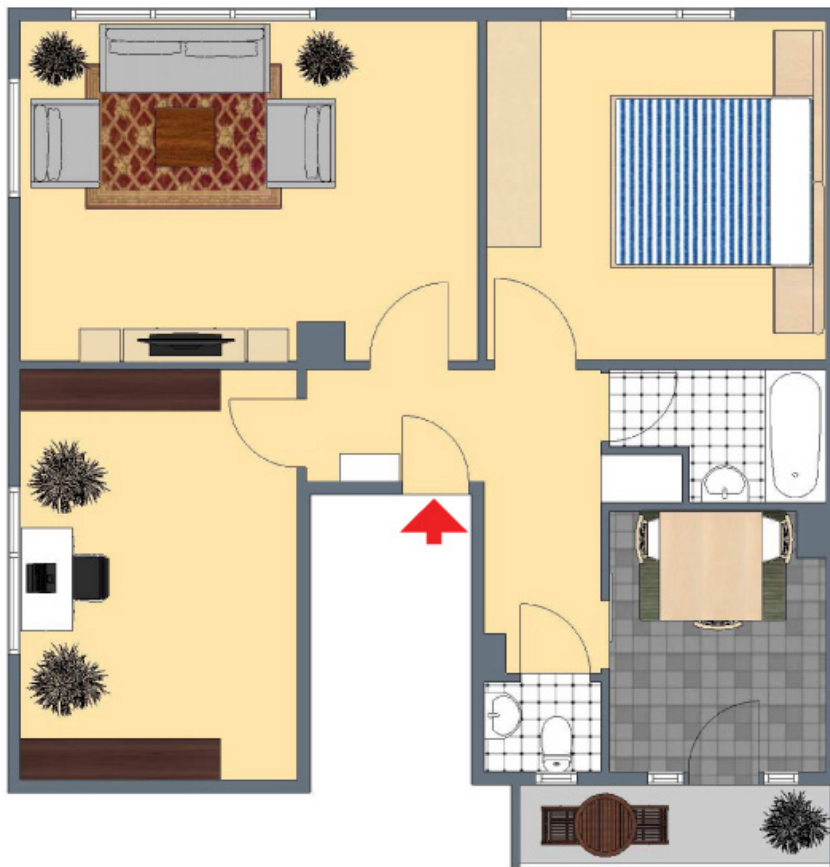
3D-Grundriss



Für die Richtigkeit der Angaben wird keine Gewähr übernommen. Einrichtung und Möblierung sind frei erfunden und das 3D-Modell entspricht nicht der Wirklichkeit.

+++ Praktische Lage - helle Wohnung - frisch renoviert -
Küchenbalkon, Parkettboden - ohne EBK +++

2D-Grundriss



Der 2D-Grundriss basiert auf einer Zeichnung von wechselnder Qualität,
gewisse Abweichungen können vorkommen.

**+++ Praktische Lage - helle Wohnung - frisch renoviert -
Küchenbalkon, Parkettboden - ohne EBK +++**

Flächenberechnung:

Wohnzimmer:	5,35 m	3,98 m	21,29 m ²		
abzüglich Kamin:	0,43 m	0,42 m	0,18 m ²	21,1 m²	
Schlafzimmer:	3,97 m	3,73 m		14,8 m²	
Arbeitszimmer:	4,80 m	3,24 m		15,6 m²	
Küche:	3,05 m	2,28 m	6,95 m ²		
abzüglich Kamin:	0,57 m	0,39 m	0,22 m ²	6,7 m²	
Bad:	1,66 m	1,57 m	2,61 m ²		
zuzüglich:	0,69 m	0,59 m	0,41 m ²	3,0 m²	
separates WC:	1,36 m	1,05 m		1,4 m²	
Flur:	3,34 m	1,54 m	5,14 m ²		
zuzüglich:	2,52 m	1,49 m	3,75 m ²		
Einbauschränk:	0,76 m	0,65 m	0,49 m ²	9,4 m²	
Balkon (1/4):	3,42 m	0,84 m	<u>2,87 m²</u>	0,7 m²	
			Wohnfläche gesamt:	72,8 m²	

Bei sämtlichen, hier aufgeführten Flächenarten und den dazu angegebenen Werten handelt es sich um unverbindliche Angaben.