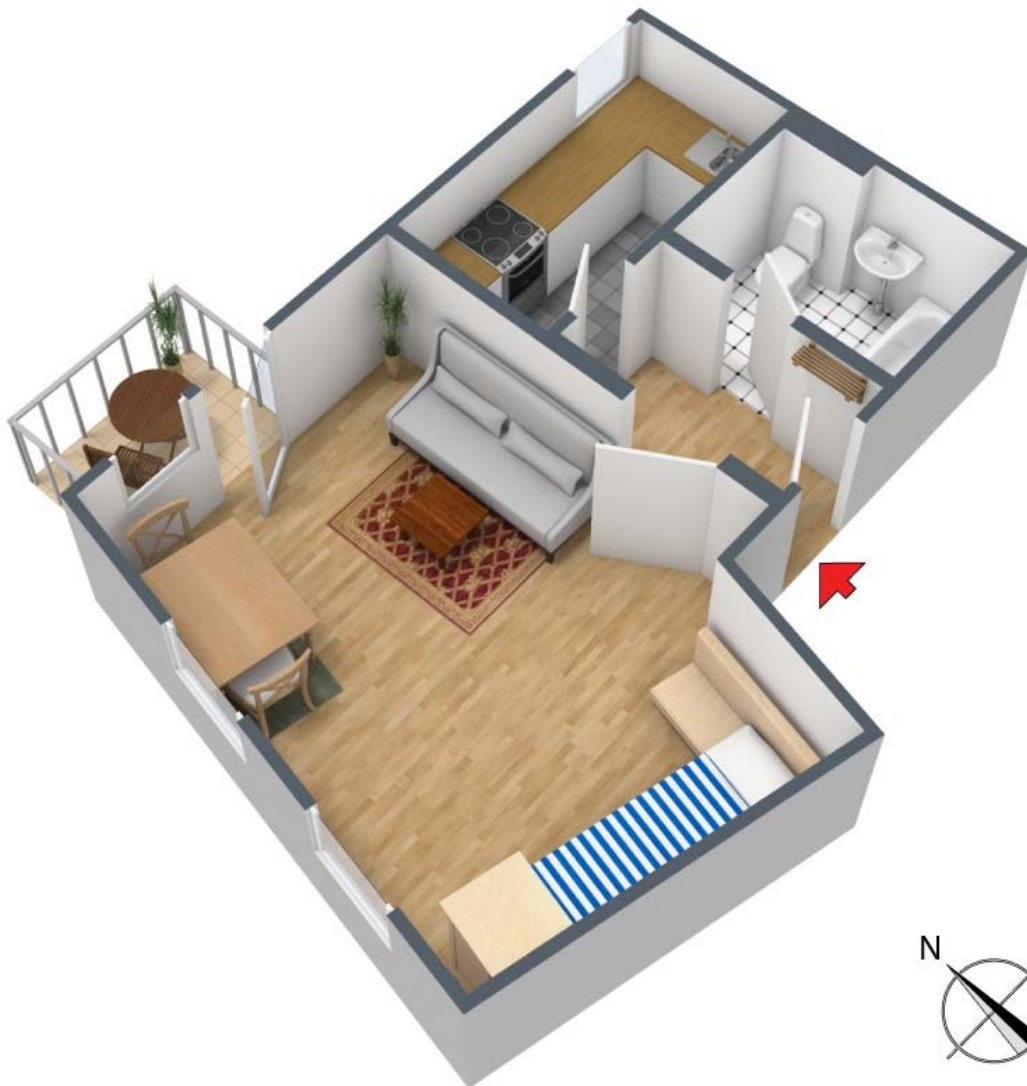


+++ Bequem und zentral für Singles - modernisiert - Balkon -
Laminat - inklusive Einbauküche und TG-Stellplatz +++

Grundrisse und Flächen:

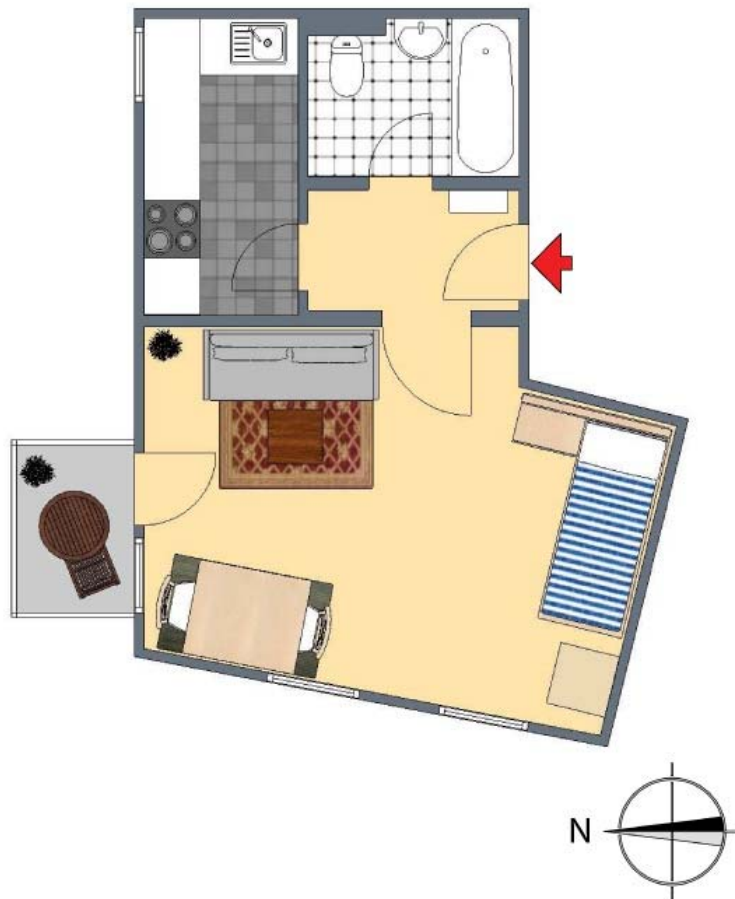
3-D Grundriss:



Für die Richtigkeit der Angaben wird keine Gewähr übernommen. Einrichtung und Möblierung sind frei erfunden und das 3D-Modell entspricht nicht der Wirklichkeit.

+++ Bequem und zentral für Singles - modernisiert - Balkon - Laminat -
inklusive Einbauküche und TG-Stellplatz +++

2-D Grundriss:



Der 2D-Grundriss basiert auf einer Zeichnung von wechselnder Qualität, gewisse Abweichungen können vorkommen.

**+++ Bequem und zentral für Singles - modernisiert - Balkon - Laminat -
inklusive Einbauküche und TG-Stellplatz +++**

Unverbindliche Flächenberechnung:

Wohnzimmer:	5,34 m	3,86 m	20,61 m ²	
zuzüglich:	3,90 m	0,70 m	2,73 m ²	23,3 m²
Küche:	3,13 m	1,63 m		5,1 m²
Bad:	2,23 m	1,67 m	3,72 m ²	
abzüglich:	0,74 m	0,24 m	0,18 m ²	3,5 m²
Flur:	2,23 m	1,27 m		2,8 m²
Balkon (1/2):	2,09 m	1,46 m	3,05 m ²	1,5 m²
<hr/>				
		Wohnfläche gesamt:	36,3 m²	
<hr/>				

Bei sämtlichen, hier aufgeführten Flächenarten und den dazu angegebenen Werten handelt es sich um unverbindliche Angaben.