

+++ Teilweise frisch modernisiert - zentral, ruhig - neue EBK, Bad mit  
Fenster/Dusche, Laminat +++

---

## Grundrisse und Flächen:

*3 Zimmer-Wohnung im Erdgeschoss  
Hördtstr. 45 in 70435 Stuttgart-Zuffenhausen*

## 3-D Grundriss:

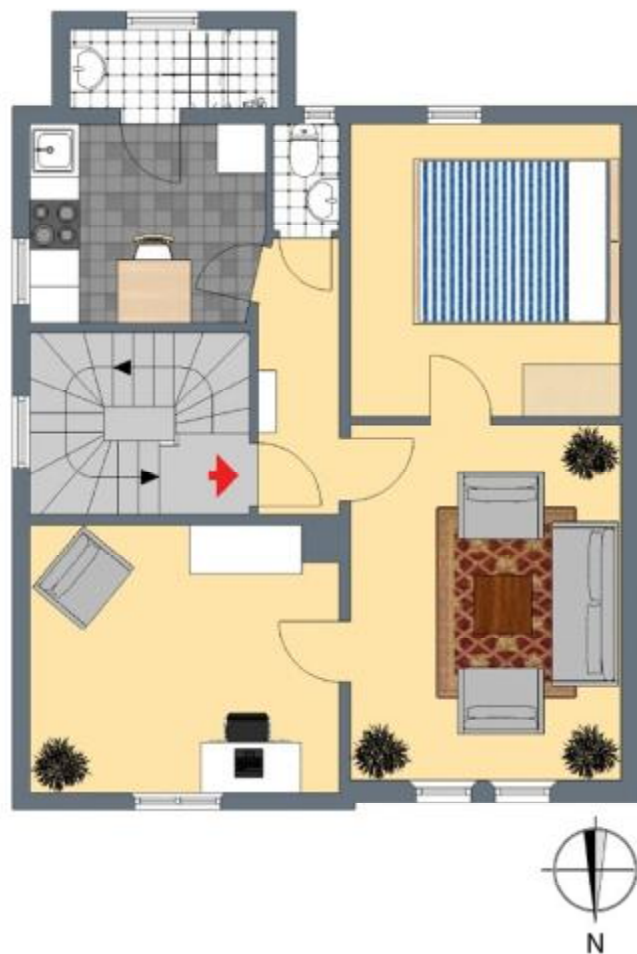


Für die Richtigkeit der Angaben wird keine Gewähr übernommen. Einrichtung und Möblierung sind frei erfunden und das 3D-Modell entspricht nicht der Wirklichkeit.

+++ Teilweise frisch modernisiert - zentral, ruhig - neue EBK, Bad mit  
Fenster/Dusche, Laminat +++

---

### 2-D Grundriss:



Der 2D-Grundriss basiert auf einer Zeichnung von wechselnder Qualität,  
gewisse Abweichungen können vorkommen.

+++ Teilweise frisch modernisiert - zentral, ruhig - neue EBK, Bad mit  
Fenster/Dusche, Laminat +++

---

### unverbindliche Flächenberechnung:

Wohnzimmer:	4,4 m	3,5 m	15,4 m <sup>2</sup>
Schlafzimmer:	3,8 m	3,5 m	13,4 m <sup>2</sup>
3-tes Zimmer:	4,0 m	3,3 m	13,2 m <sup>2</sup>
Küche:	3,1 m	2,6 m	8,1 m <sup>2</sup>
Flur:	3,5 m	1,1 m	3,9 m <sup>2</sup>
Bad:	2,8 m	1,2 m	3,4 m <sup>2</sup>
WC:	0,9 m	1,4 m	1,2 m <sup>2</sup>

58,5 m<sup>2</sup>