

**+++ Bequeme Lage, Nahe PORSCHE - frisch renoviert – Hochparterre
(EG) – Balkon, Laminat, Tageslichtbad – Garage +++**

3-D Grundriss:



**+++ Bequeme Lage, Nahe PORSCHE - frisch renoviert – Hochparterre
(EG) – Balkon, Laminat, Tageslichtbad – Garage +++**

2-D Grundriss:



**+++ Bequeme Lage, Nahe PORSCHE - frisch renoviert – Hochparterre
(EG) – Balkon, Laminat, Tageslichtbad – Garage +++**

Unverbindliche Flächenberechnung:

Wohnzimmer:	6,24 m	5,46 m	34,07 m ²		
abzüglich:	4,53 m	0,89 m	4,03 m ²	30,0 m²	
Schlafzimmer:	4,49 m	4,18 m		18,8 m²	
Kinderzimmer 1:	4,54 m	4,10 m	18,61 m ²		
abzüglich Kamin:	0,71 m	0,41 m	0,29 m ²	18,3 m²	
Kinderzimmer 2:	4,10 m	2,55 m		10,5 m²	
Essküche:	3,98 m	3,97 m		15,8 m²	
Abstellraum:	1,39 m	1,21 m		1,7 m²	
Bad:	2,97 m	2,34 m	6,95 m ²		
abzüglich Leitungen:	0,65 m	0,20 m	0,13 m ²	6,8 m²	
separates WC:	1,62 m	1,16 m		1,9 m²	
Diele:	2,60 m	2,45 m	6,37 m ²		
zuzüglich:	1,16 m	0,51 m	0,59 m ²	7,0 m²	
Flur:	4,76 m	1,45 m	6,90 m ²		
zuzüglich:	1,56 m	1,17 m	1,83 m ²	8,7 m²	
Balkon (1/2):	4,35 m	2,75 m	11,96 m ²	6,0 m²	
			Wohnfläche gesamt:	125,4 m²	

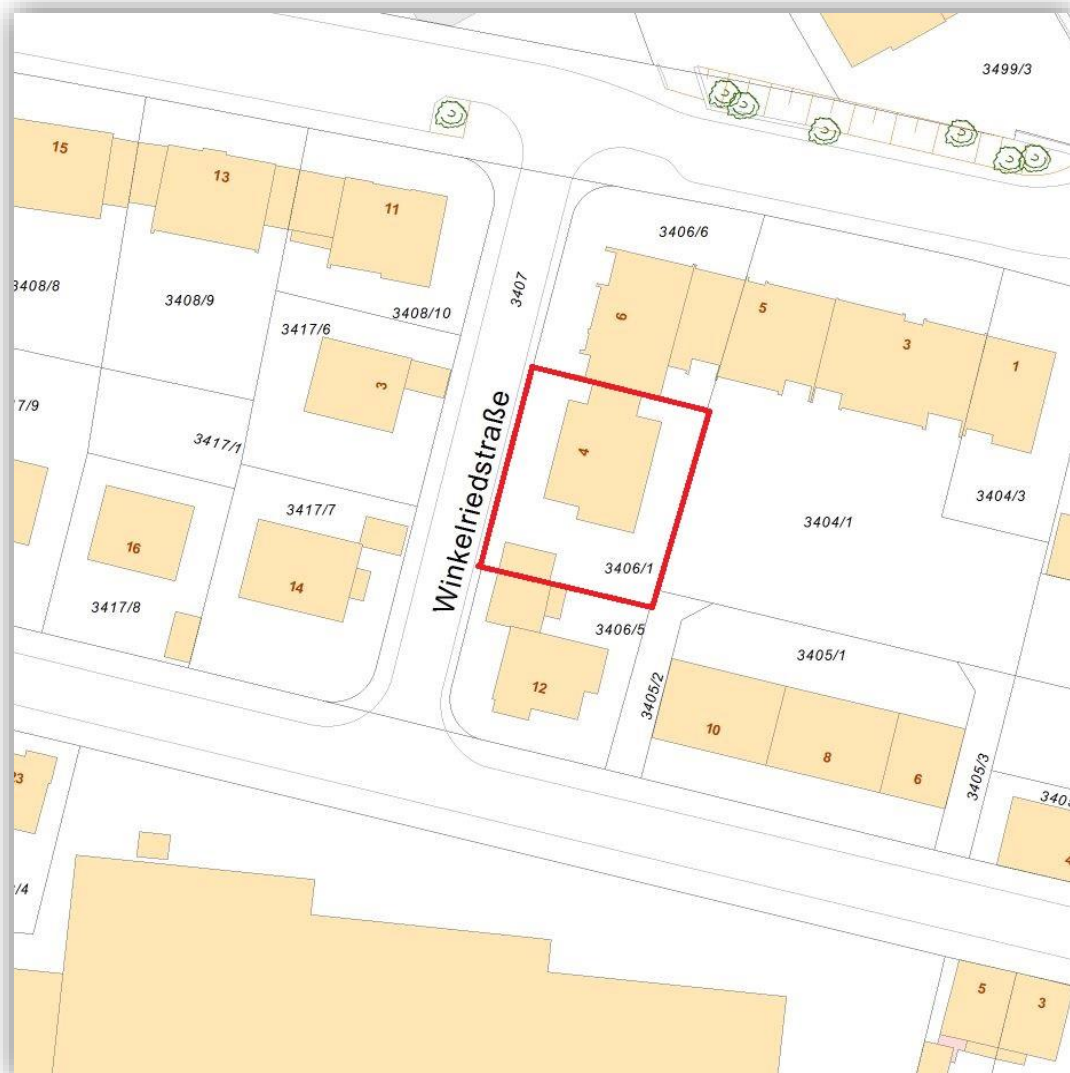
Bei den hier aufgeführten Flächen handelt es sich um unverbindliche Angaben.

Für die Richtigkeit der Grundrisse wird keine Gewähr übernommen.

Die Ausstattung und Möblierung sind frei erfunden.

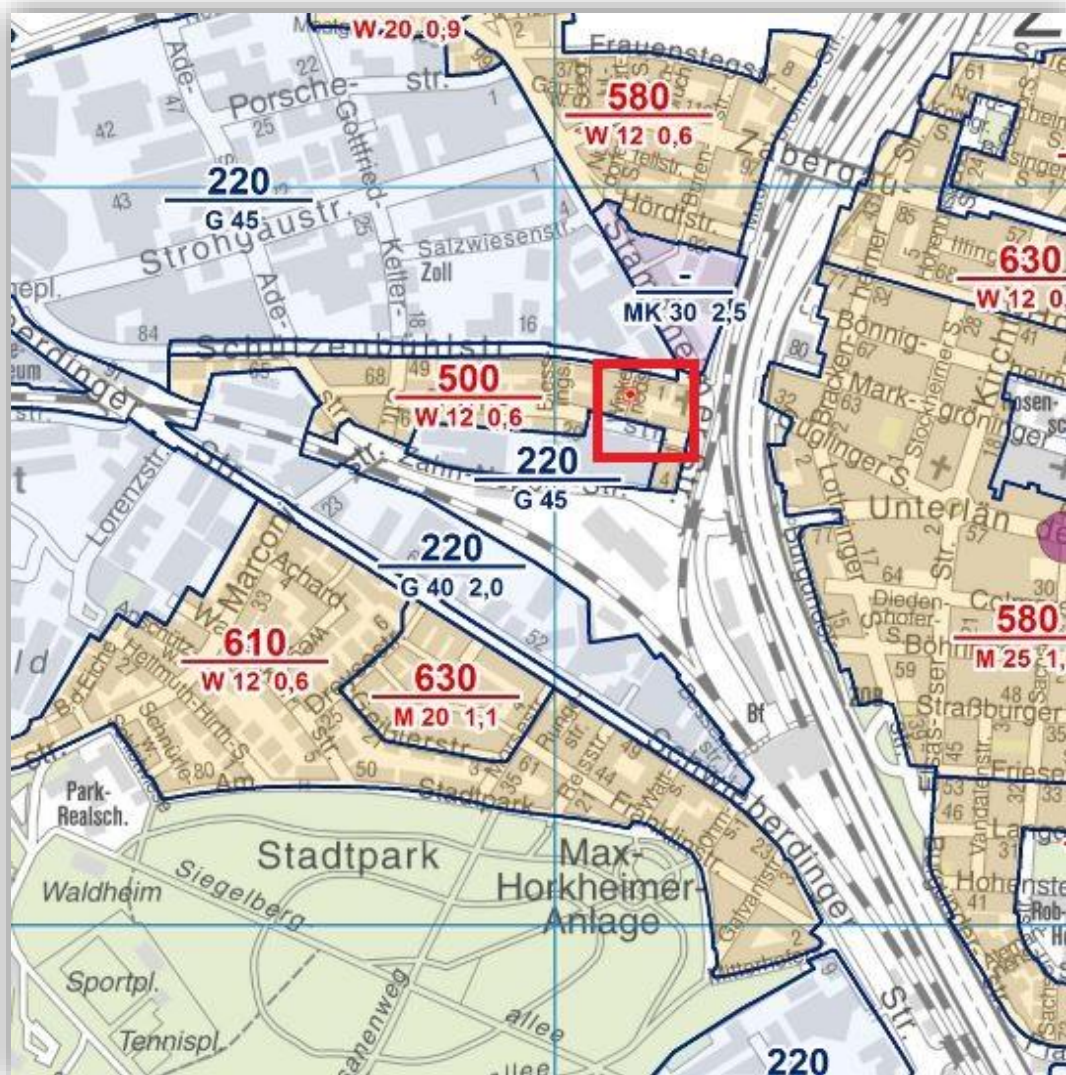
**+++ Bequeme Lage, Nahe PORSCHE - frisch renoviert – Hochparterre
(EG) – Balkon, Laminat, Tageslichtbad – Garage +++**

Lageplan:



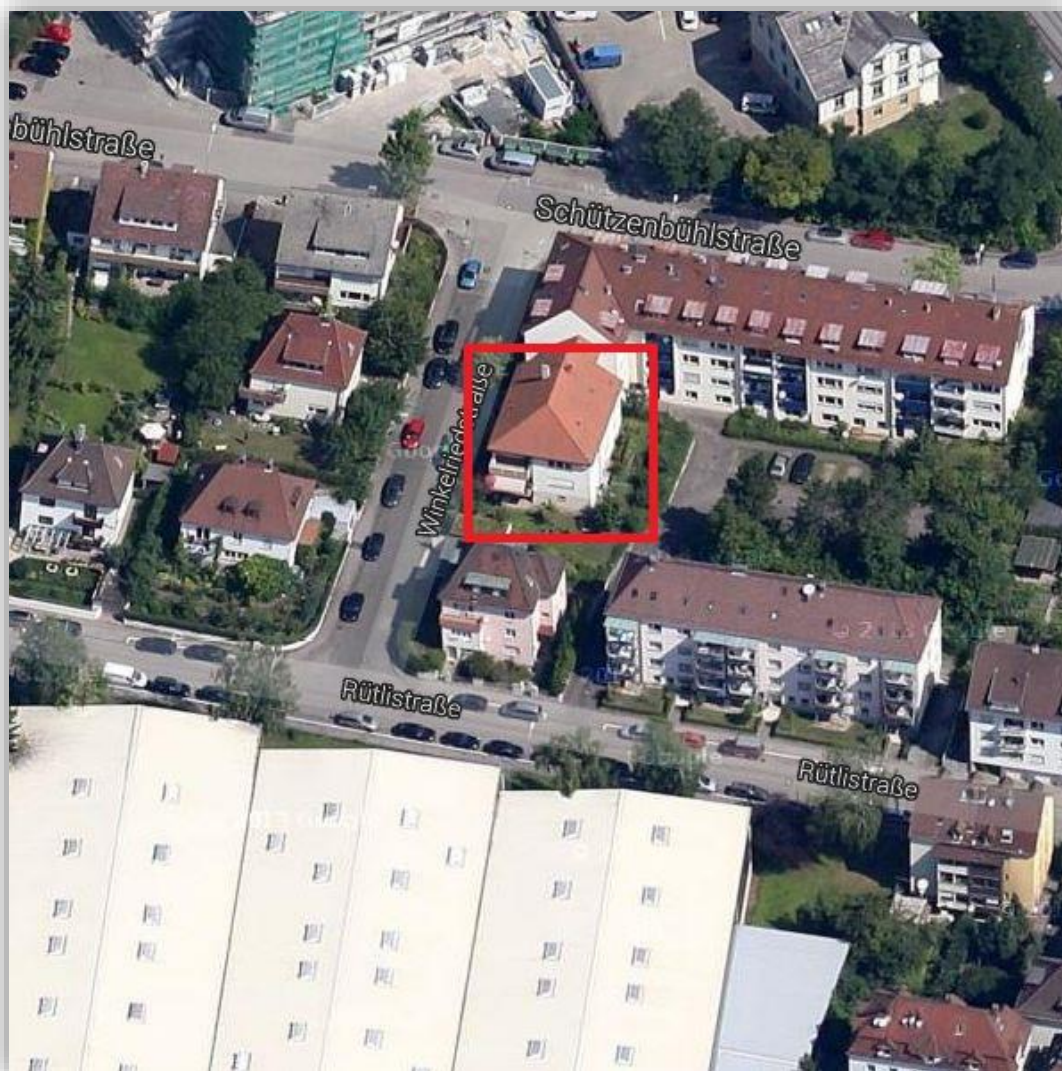
**+++ Bequeme Lage, Nahe PORSCHE - frisch renoviert – Hochparterre
(EG) – Balkon, Laminat, Tageslichtbad – Garage +++**

Bodenrichtwertkarte:



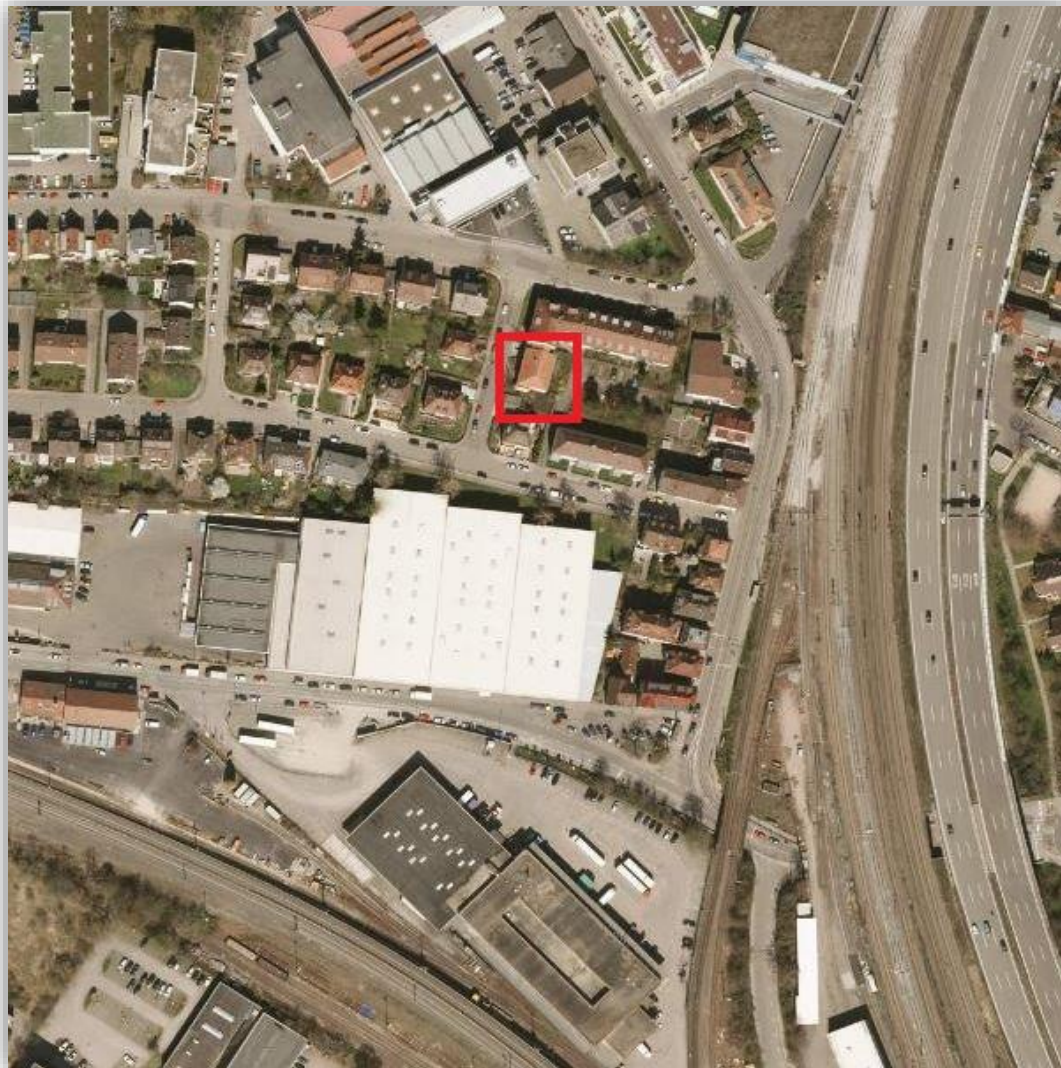
**+++ Bequeme Lage, Nahe PORSCHE - frisch renoviert – Hochparterre
(EG) – Balkon, Laminat, Tageslichtbad – Garage +++**

Luftbild 45°:



**+++ Bequeme Lage, Nahe PORSCHE - frisch renoviert – Hochparterre
(EG) – Balkon, Laminat, Tageslichtbad – Garage +++**

Luftbild:



**+++ Bequeme Lage, Nahe PORSCHE - frisch renoviert – Hochparterre
(EG) – Balkon, Laminat, Tageslichtbad – Garage +++**

Öffentliche Verkehrsmittel:

