

**+++ TOP Stuttgarter-Adresse - ruhig & gehoben - offen & hell -
Parkett, Ost/Süd-Balkon, Tageslichtbad - inklusive Einbauküche +++**

3-D Grundriss:



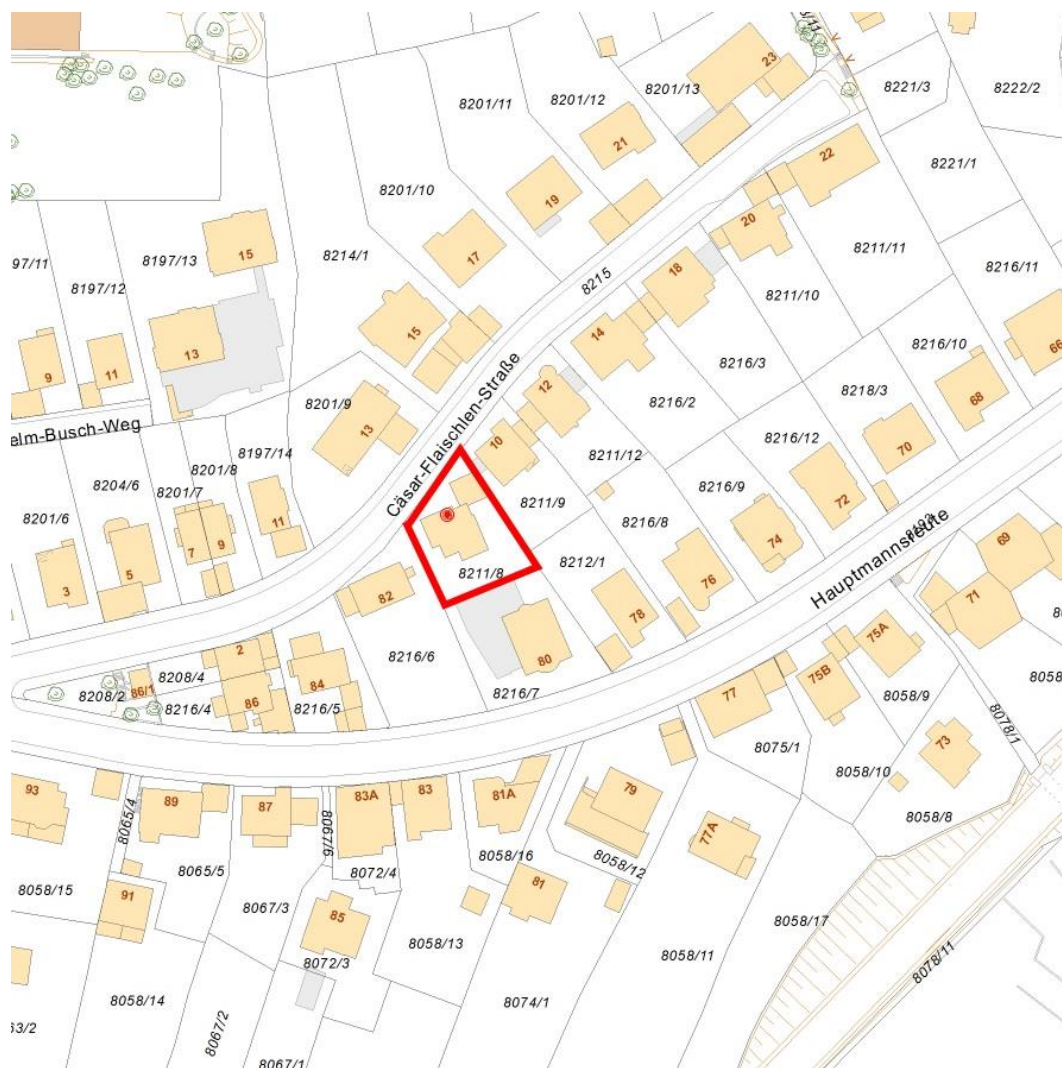
**+++ TOP Stuttgarter-Adresse - ruhig & gehoben - offen & hell -
Parkett, Ost/Süd-Balkon, Tageslichtbad - inklusive Einbauküche +++**

2-D Grundriss:



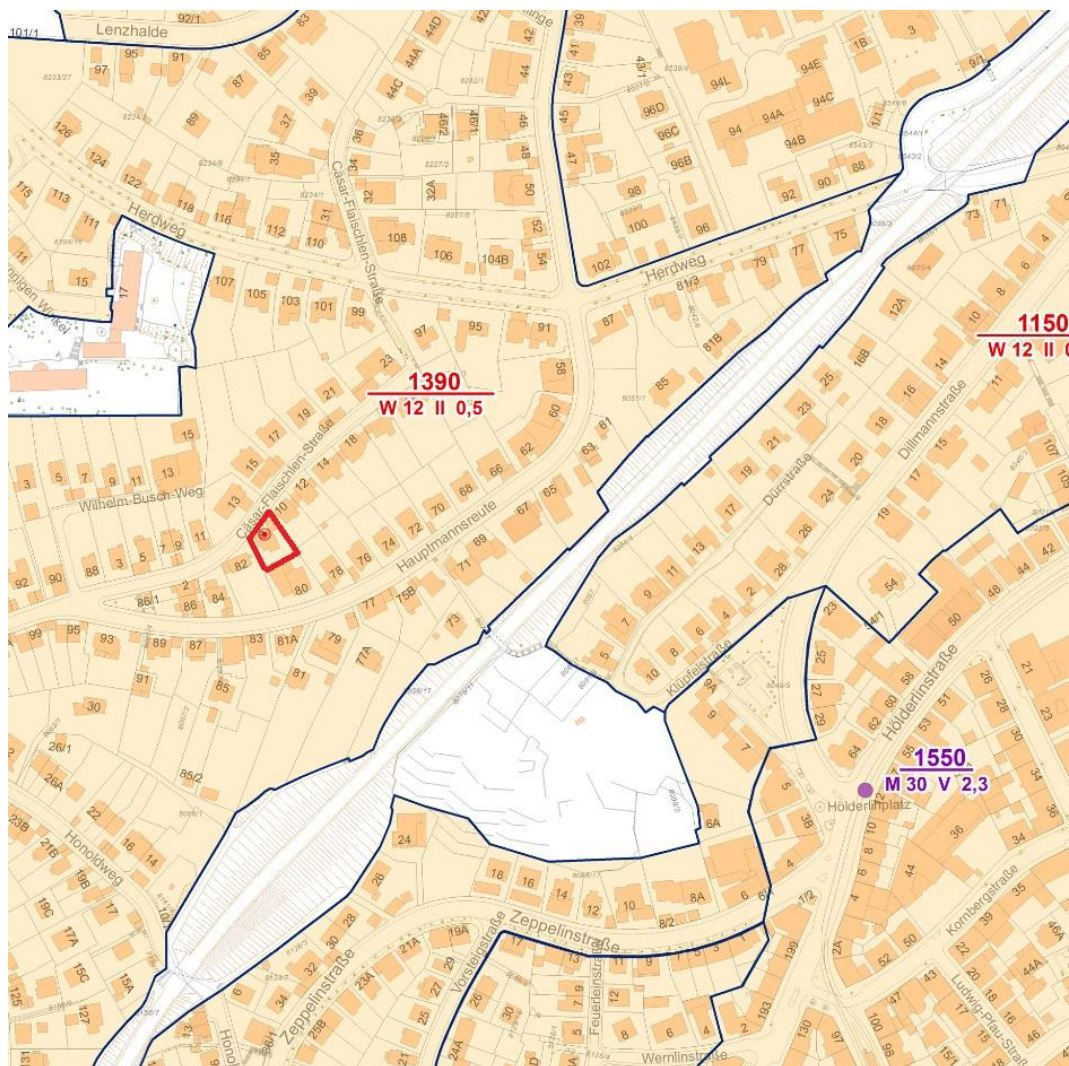
**+++ TOP Stuttgarter-Adresse - ruhig & gehoben - offen & hell -
Parkett, Ost/Süd-Balkon, Tageslichtbad - inklusive Einbauküche +++**

Lageplan:



**+++ TOP Stuttgarter-Adresse - ruhig & gehoben - offen & hell -
Parkett, Ost/Süd-Balkon, Tageslichtbad - inklusive Einbauküche +++**

Bodenrichtwertkarte:



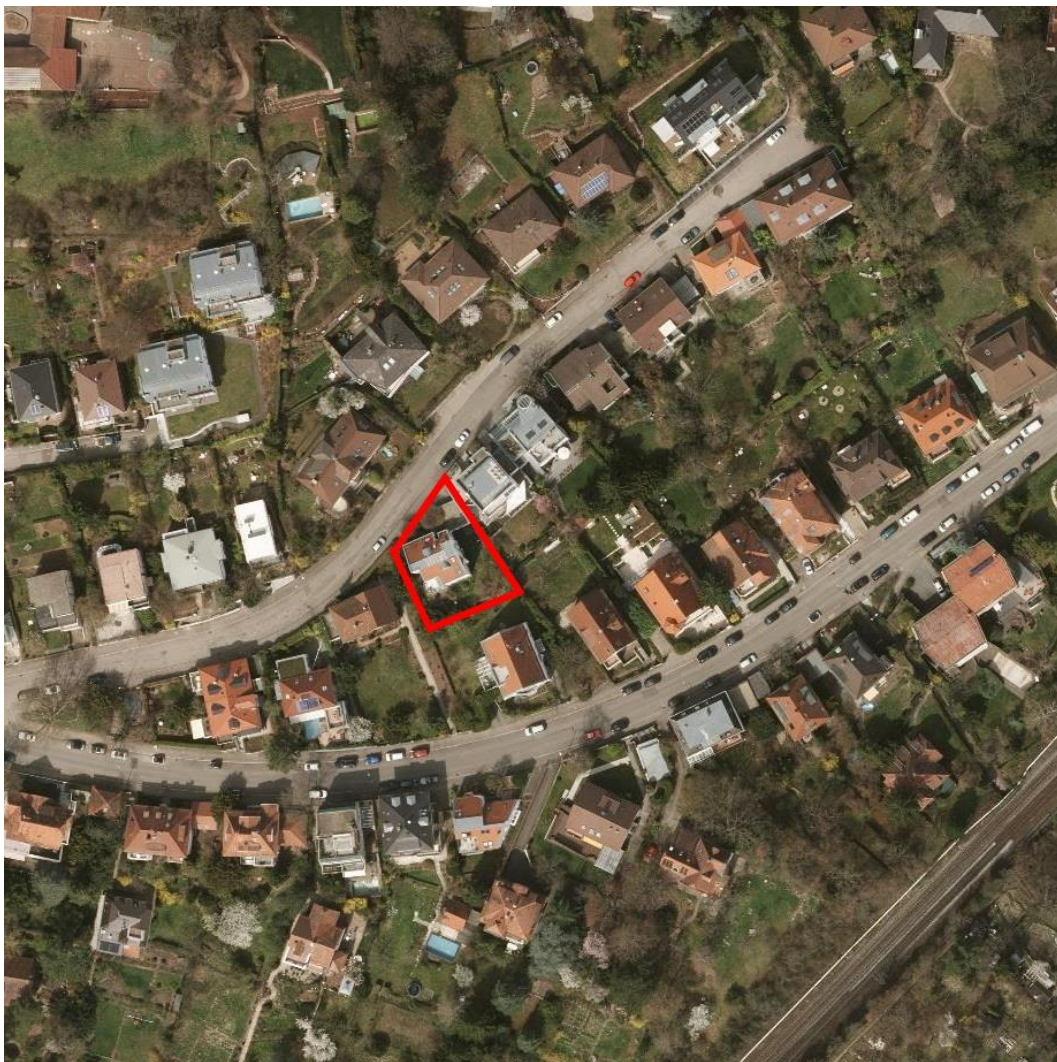
**+++ TOP Stuttgarter-Adresse - ruhig & gehoben - offen & hell -
Parkett, Ost/Süd-Balkon, Tageslichtbad - inklusive Einbauküche +++**

Luftbild 45°:



**+++ TOP Stuttgarter-Adresse - ruhig & gehoben - offen & hell -
Parkett, Ost/Süd-Balkon, Tageslichtbad - inklusive Einbauküche +++**

Luftbild:



**+++ TOP Stuttgarter-Adresse - ruhig & gehoben - offen & hell -
Parkett, Ost/Süd-Balkon, Tageslichtbad - inklusive Einbauküche +++**

Öffentliche Verkehrsmittel:

