

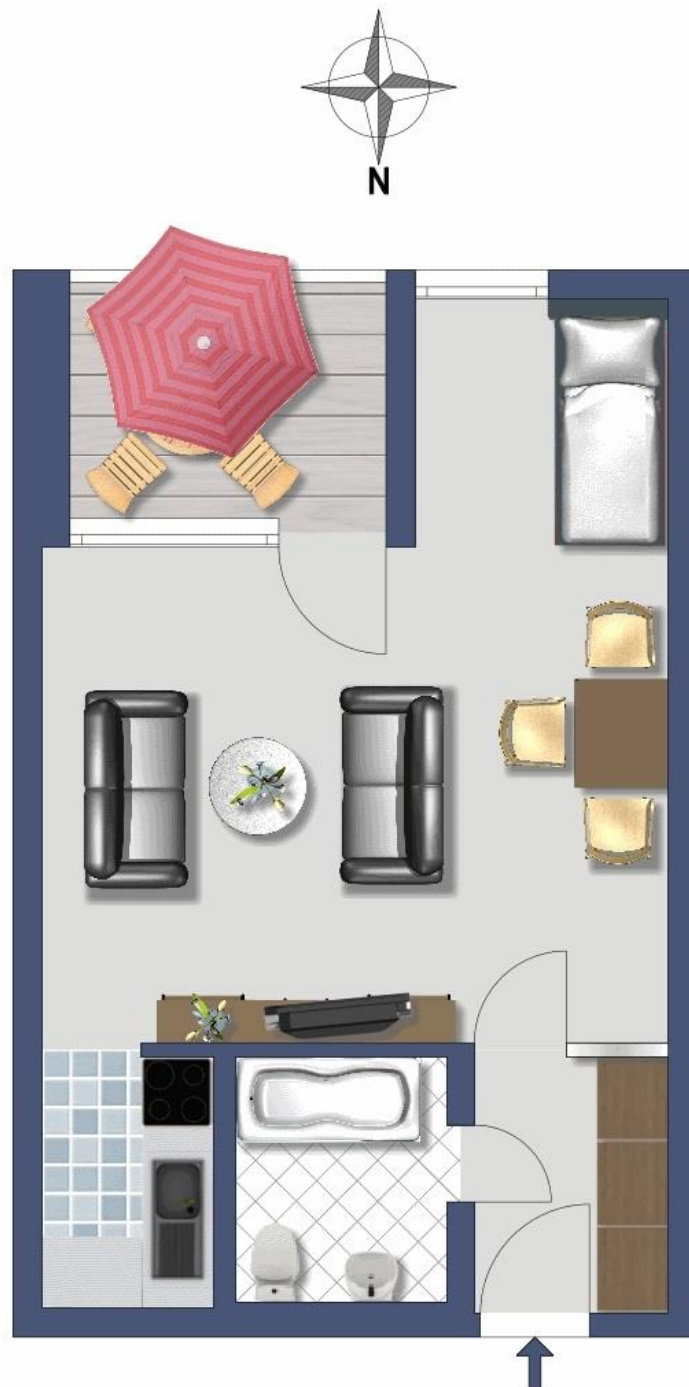
**+++ Bequem & sonnig - ruhige Lage - Süd-Balkon - KWS/WD - Laminat
- inklusive EBK & Tiefgarage +++**

3-D Grundriss:



**+++ Bequem & sonnig - ruhige Lage - Süd-Balkon - KWS/WD - Laminat
- inklusive EBK & Tiefgarage +++**

2-D Grundriss:



**+++ Bequem & sonnig - ruhige Lage - Süd-Balkon - KWS/WD - Laminat
- inklusive EBK & Tiefgarage +++**

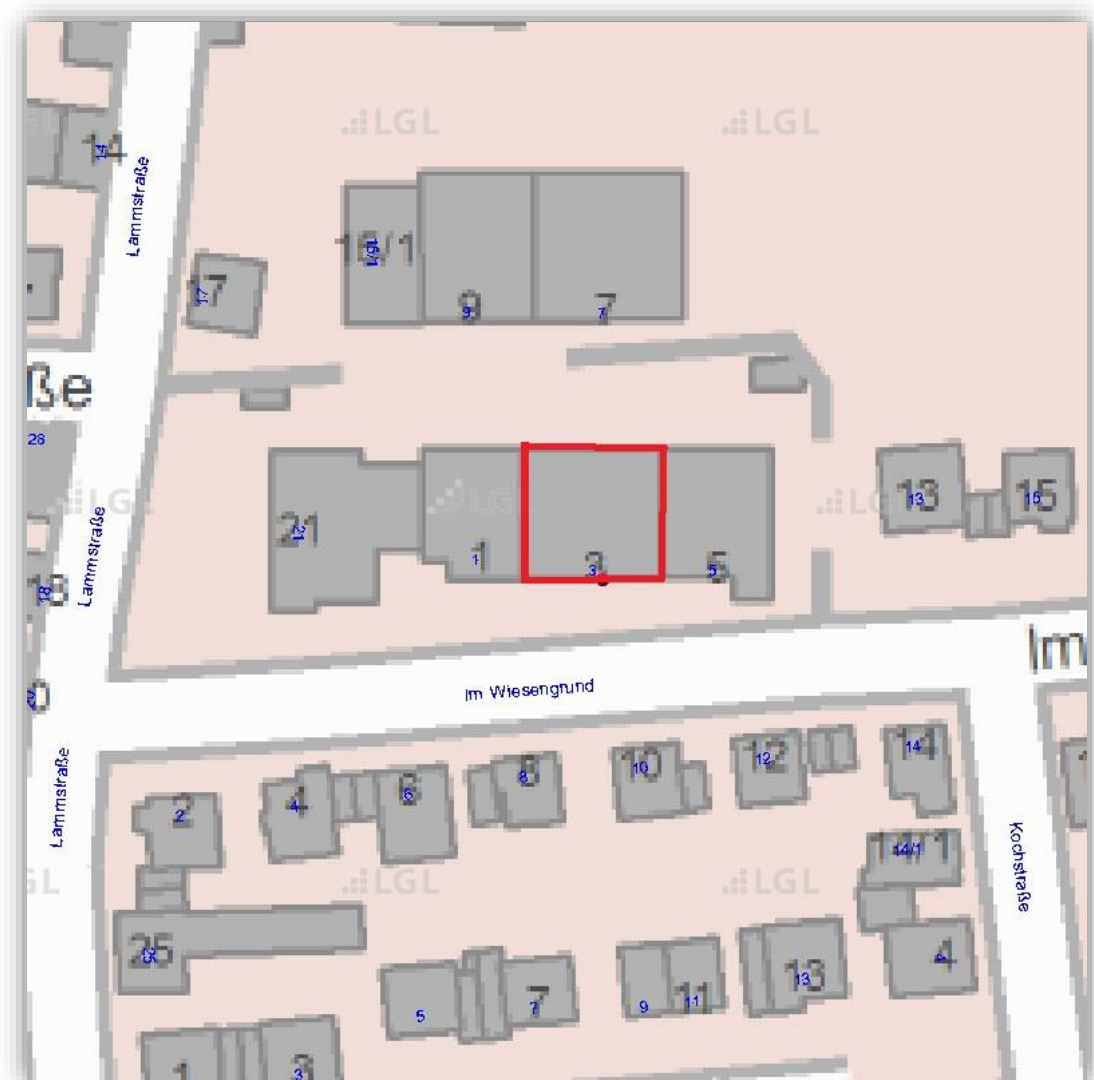
Unverbindliche Flächenberechnung:

Wohnzimmer:	5,17 m	4,10 m		21,2 m²
Schlafecke:	2,34 m	2,00 m		4,7 m²
offene Küche:	2,08 m	1,42 m		3,0 m²
Bad:	2,03 m	1,75 m		3,6 m²
Flur:	2,12 m	1,66 m		3,5 m²
Balkon (1/2):	2,61 m	2,05 m	5,35 m²	2,7 m²
<hr/>				
		Wohnfläche gesamt:		38,6 m²
<hr/>				

Bei den hier aufgeführten Flächen handelt es sich um unverbindliche Angaben.
Für die Richtigkeit der Grundrisse wird keine Gewähr übernommen.
Die Ausstattung und Möblierung sind frei erfunden.

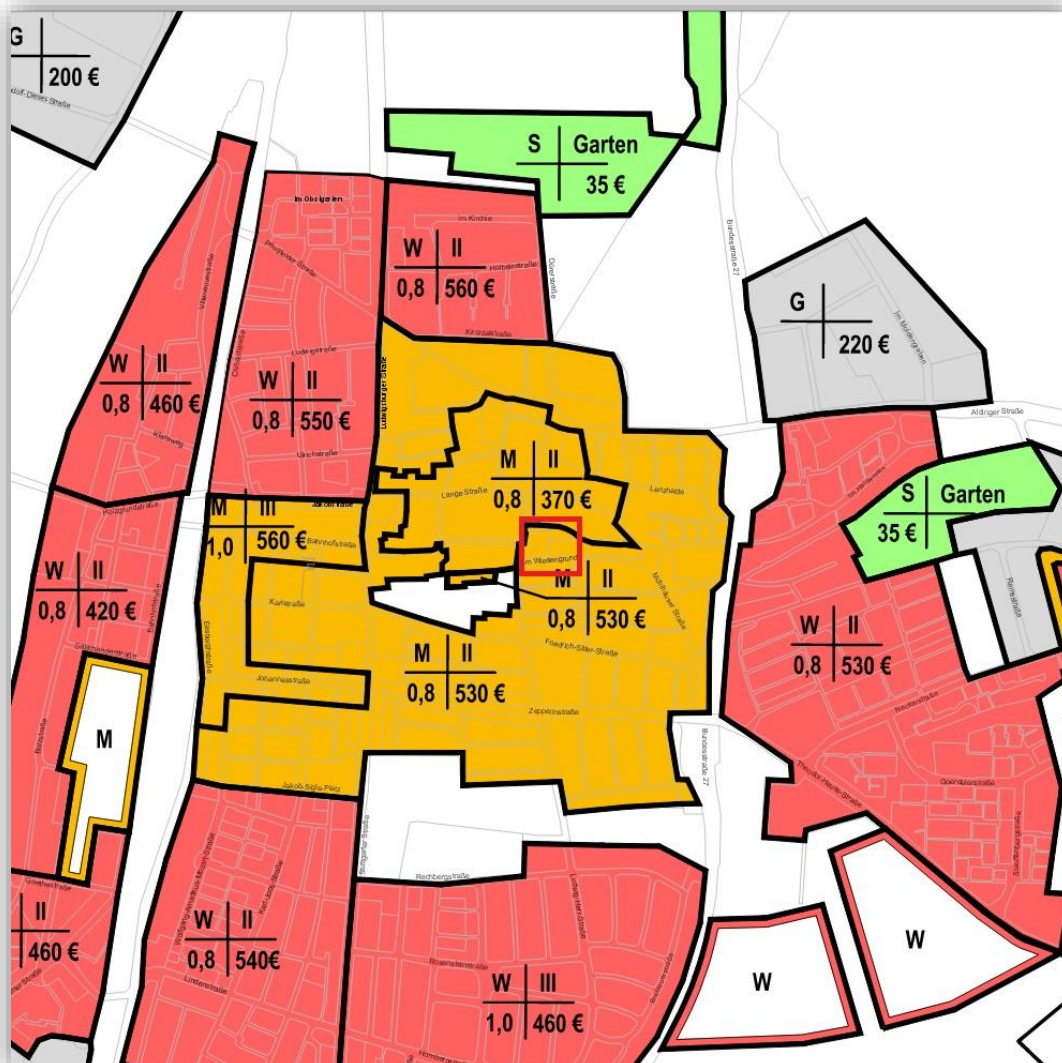
**+++ Bequem & sonnig - ruhige Lage - Süd-Balkon - KWS/WD - Laminat
- inklusive EBK & Tiefgarage +++**

Lageplan:



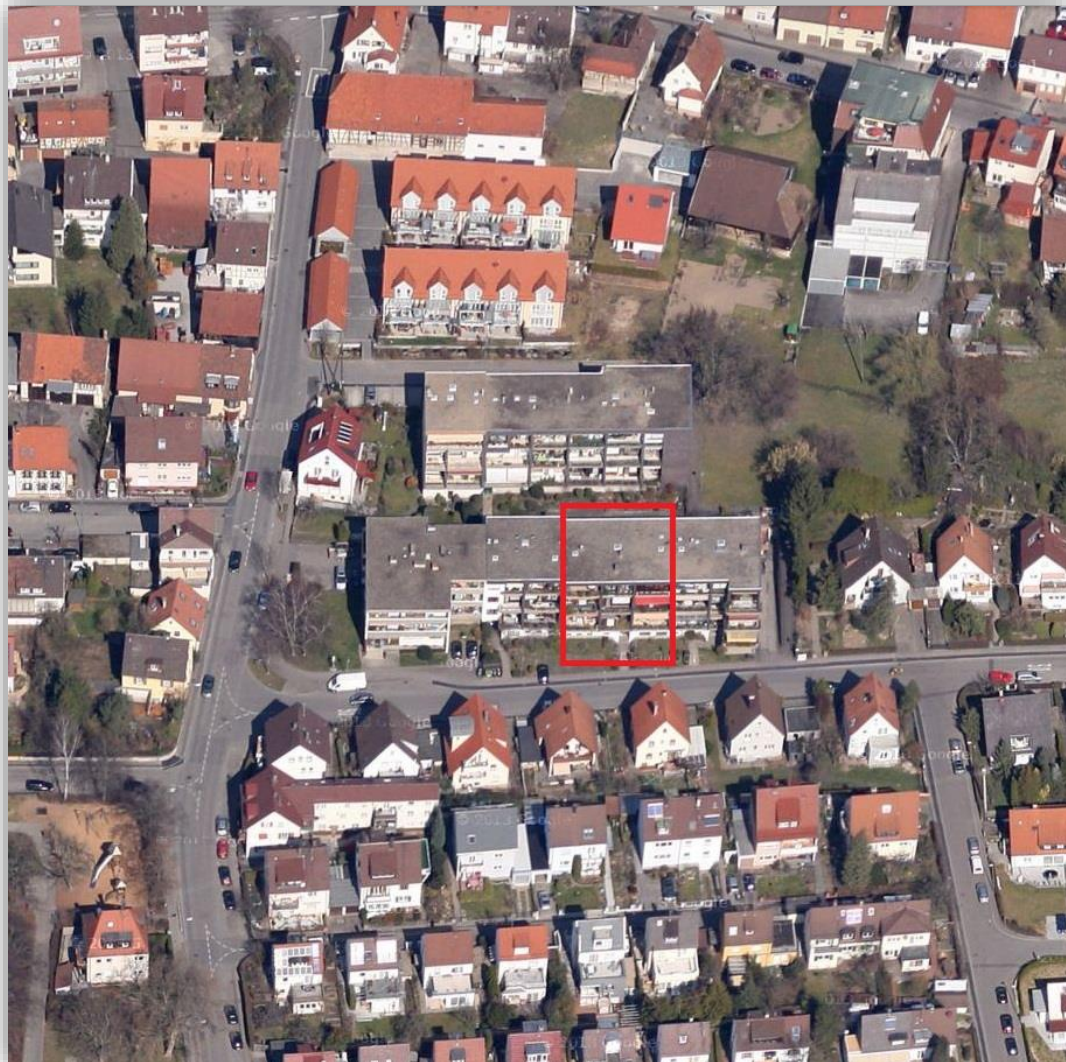
**+++ Bequem & sonnig - ruhige Lage - Süd-Balkon - KWS/WD - Laminat
- inklusive EBK & Tiefgarage +++**

Bodenrichtwertkarte:



**+++ Bequem & sonnig - ruhige Lage - Süd-Balkon - KWS/WD - Laminat
- inklusive EBK & Tiefgarage +++**

Luftbild 45°:



**+++ Bequem & sonnig - ruhige Lage - Süd-Balkon - KWS/WD - Laminat
- inklusive EBK & Tiefgarage +++**

Luftbild:



**+++ Bequem & sonnig - ruhige Lage - Süd-Balkon - KWS/WD - Laminat
- inklusive EBK & Tiefgarage +++**

Öffentliche Verkehrsmittel:

