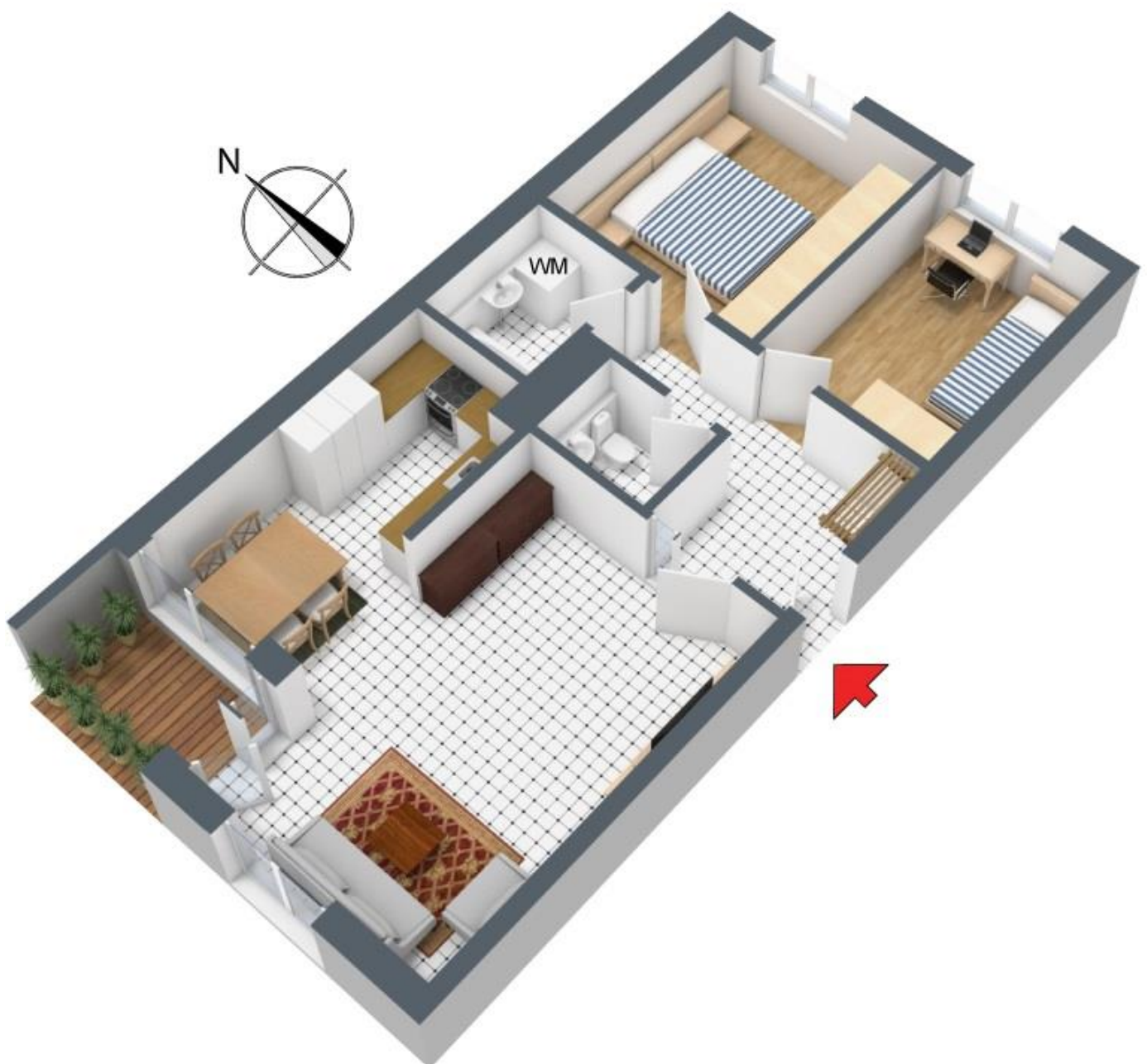


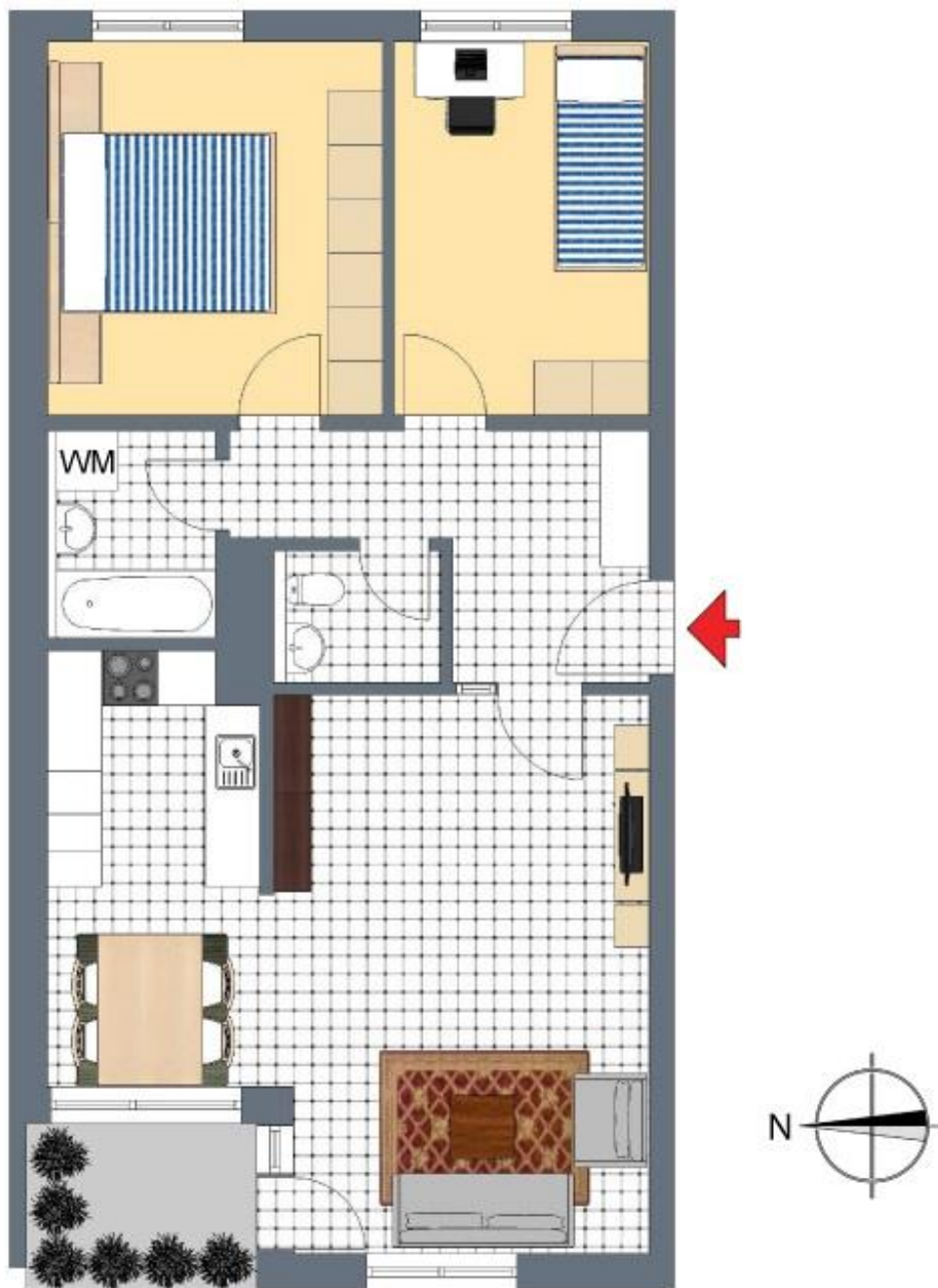
+++ Familienfreundliche und bequeme Lage - West-Terrasse, separates WC, KWS/HMS - inklusive EBK & Tiefgaragen-Box +++

3-D Grundriss:



+++ Familienfreundliche und bequeme Lage - West-Terrasse, separates WC, KWS/HMS - inklusive EBK & Tiefgaragen-Box +++

2-D Grundriss:



+++ Familienfreundliche und bequeme Lage - West-Terrasse, separates WC, KWS/HMS - inklusive EBK & Tiefgaragen-Box +++

Unverbindliche Flächenberechnung:

| | | | | |
|---------------------------|--------|--------|----------|----------------|
| Wohnen: | 6,04 m | 3,97 m | 23,98 m² | |
| zuzüglich Essbereich: | 2,39 m | 2,01 m | 4,80 m² | 28,8 m² |
| Schlafzimmer: | 4,05 m | 3,56 m | | 14,4 m² |
| Kinderzimmer: | 4,03 m | 2,70 m | | 10,9 m² |
| offene Küche: | 2,62 m | 2,28 m | 5,97 m² | |
| abzüglich: | 0,60 m | 0,50 m | 0,30 m² | 5,7 m² |
| Bad: | 2,24 m | 1,80 m | | 4,0 m² |
| separates WC: | 1,80 m | 1,42 m | | 2,6 m² |
| Flur: | 2,72 m | 2,07 m | 5,63 m² | |
| zuzüglich: | 2,39 m | 1,19 m | 2,84 m² | 8,5 m² |
| Terrasse (1/2): | 2,29 m | 1,87 m | 4,28 m² | 2,1 m² |
| Wohnfläche gesamt: | | | | 77,0 m² |

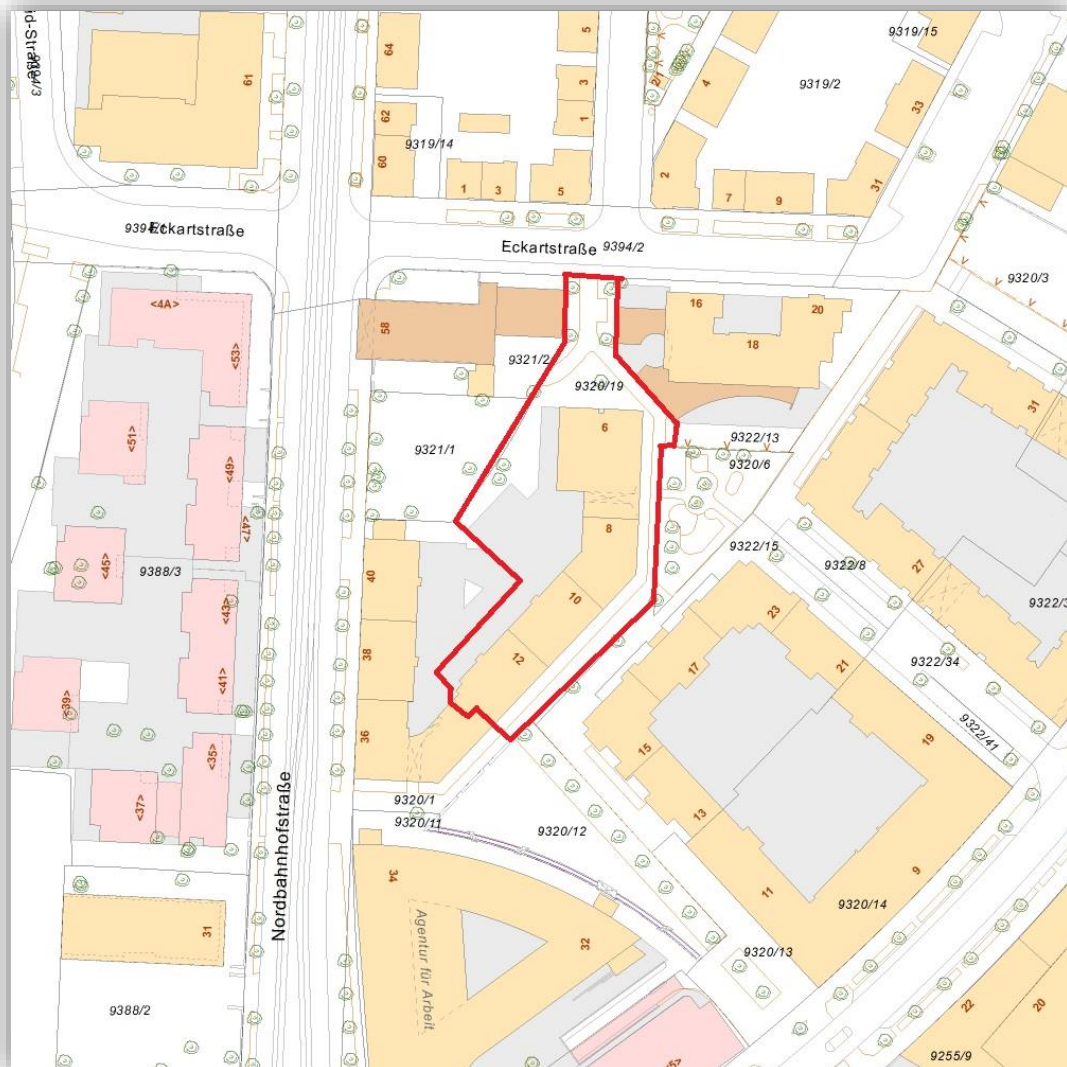
Bei den hier aufgeführten Flächen handelt es sich um unverbindliche Angaben.

Für die Richtigkeit der Grundrisse wird keine Gewähr übernommen.

Die Ausstattung und Möblierung sind frei erfunden.

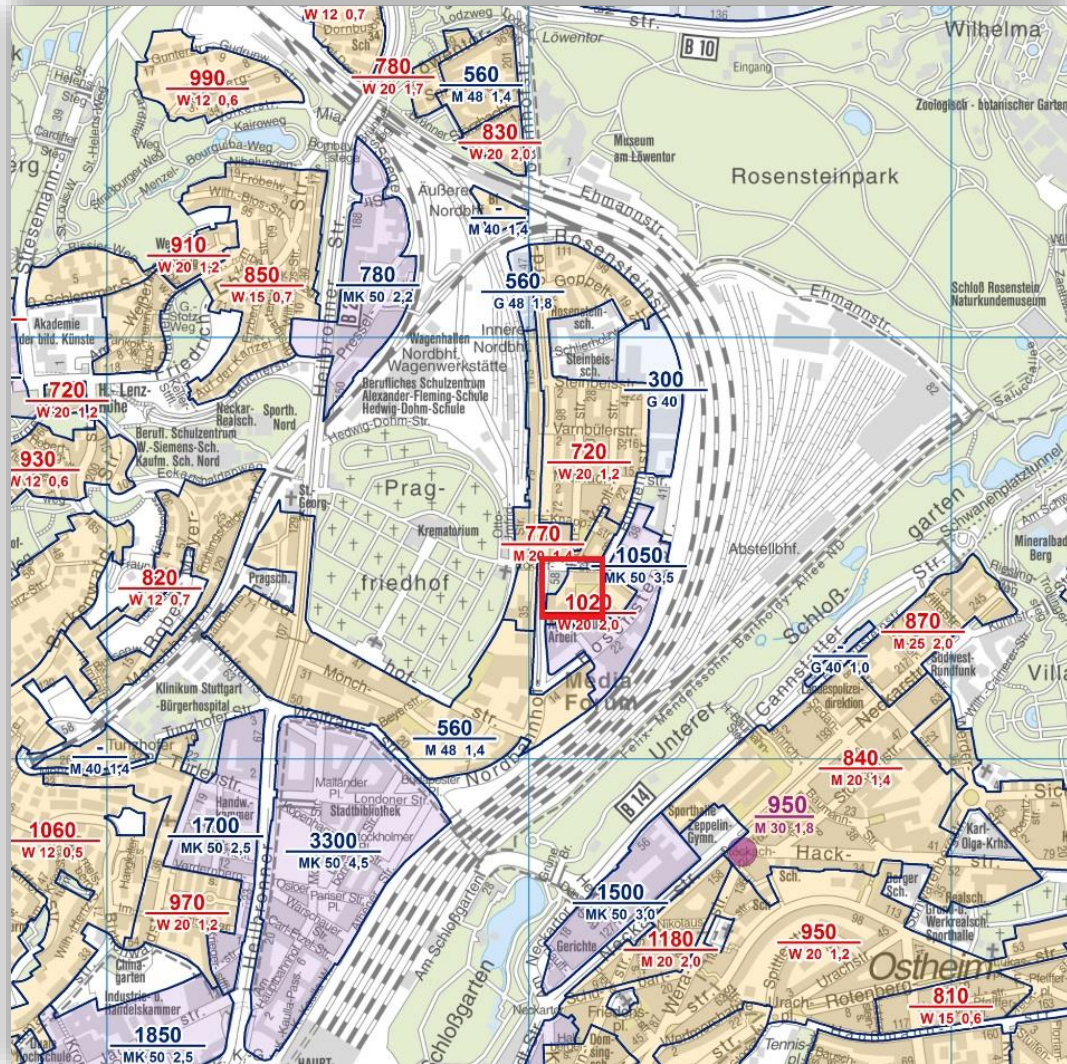
+++ Familienfreundliche und bequeme Lage - West-Terrasse, separates WC, KWS/HMS - inklusive EBK & Tiefgaragen-Box +++

Lageplan:



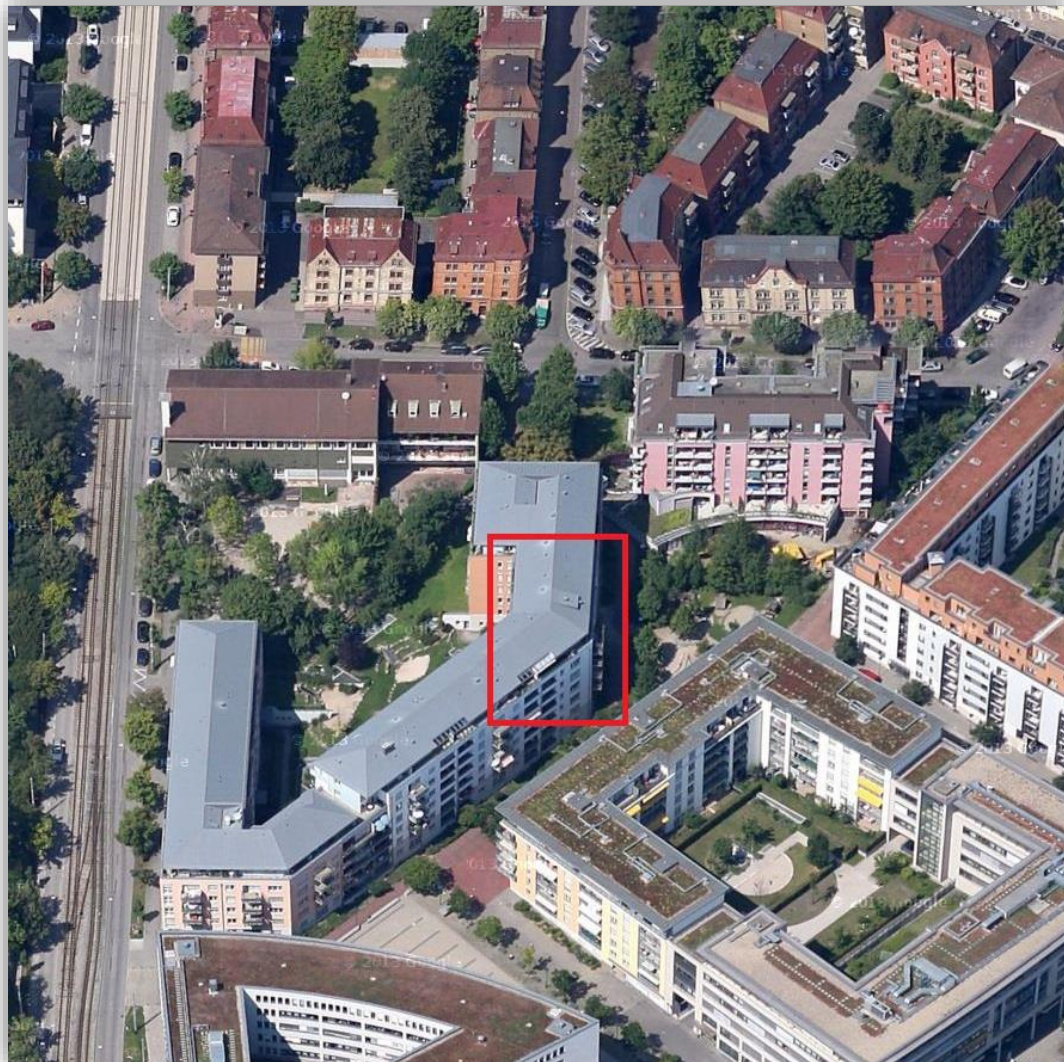
+++ Familienfreundliche und bequeme Lage - West-Terrasse, separates WC, KWS/HMS - inklusive EBK & Tiefgaragen-Box +++

Bodenrichtwertkarte:



+++ Familienfreundliche und bequeme Lage - West-Terrasse, separates WC, KWS/HMS - inklusive EBK & Tiefgaragen-Box +++

Luftbild 45°:



+++ Familienfreundliche und bequeme Lage - West-Terrasse, separates WC, KWS/HMS - inklusive EBK & Tiefgaragen-Box +++

Luftbild:



+++ Familienfreundliche und bequeme Lage - West-Terrasse, separates WC, KWS/HMS - inklusive EBK & Tiefgaragen-Box +++

Öffentliche Verkehrsmittel:

