

+++ Nahe Porsche & Stadtpark - modernisierte 2 ½ Zimmer im Erdgeschoss - Tageslichtbad - ruhig, grün, verkehrsgünstig +++

Grundrisse und Flächen:

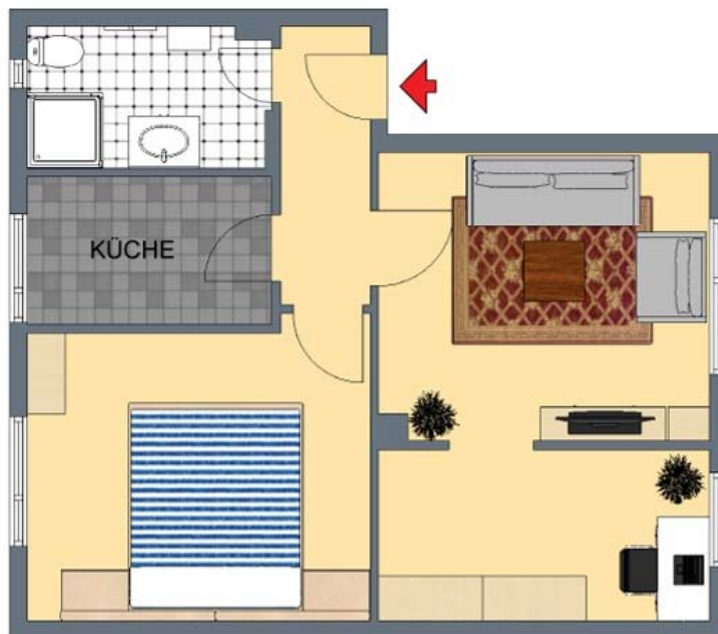
3-D Grundriss:



Für die Richtigkeit der Angaben wird keine Gewähr übernommen. Einrichtung und Möblierung sind frei erfunden und das 3D-Modell entspricht nicht der Wirklichkeit.

+++ Nahe Porsche & Stadtpark - modernisierte 2 ½ Zimmer im Erdgeschoss - Tageslichtbad - ruhig, grün, verkehrsgünstig +++

2-D Grundriss:



Der 2D-Grundriss basiert auf einer Zeichnung von wechselnder Qualität, gewisse Abweichungen können vorkommen.

+++ Nahe Porsche & Stadtpark - modernisierte 2 ½ Zimmer im Erdgeschoss - Tageslichtbad - ruhig, grün, verkehrsgünstig +++

Unverbindliche Flächenberechnung:

Wohn-/Essbereich:	5,46 m	3,97 m	21,68 m ²	
abzüglich:	0,49 m	0,42 m	0,21 m ²	21,5 m²
Schlafzimmer:	3,97 m	3,22 m	12,78 m ²	
zuzüglich:	1,09 m	0,35 m	0,38 m ²	13,2 m²
Küche:	2,80 m	1,70 m		4,8 m²
Bad:	2,61 m	1,57 m	4,10 m ²	
abzüglich:	0,73 m	0,42 m	0,31 m ²	3,8 m²
Flur:	3,00 m	1,06 m		3,2 m²
Abstellraum:	0,77 m	0,41 m		0,3 m²
Wohnfläche gesamt:				46,4 m²

Bei sämtlichen, hier aufgeführten Flächenarten und den dazu angegebenen Werten handelt es sich um unverbindliche Angaben.