

**+++ Modernisierte 2½ Zi. im EG - ruhige & bequeme Lage -
Laminatboden, schickes Bad mit FBH, inkl. EBK +++**

3D-Grundriss



**+++ Modernisierte 2½ Zi. im EG - ruhige & bequeme Lage -
Laminatboden, schickes Bad mit FBH, inkl. EBK +++**

2D-Grundriss



**+++ Modernisierte 2½ Zi. im EG - ruhige & bequeme Lage -
Laminatboden, schickes Bad mit FBH, inkl. EBK +++**

Flächenberechnung

Wohnzimmer:	4,29 m	4,23 m	18,13 m ²	
abzüglich Kamin:	0,70 m	0,54 m	0,38 m ²	17,8 m²
Schlafzimmer:	4,27 m	2,95 m		12,6 m²
Essbereich:	3,46 m	2,95 m		10,2 m²
Flur:	3,47 m	2,11 m		7,3 m²
Küche:	4,05 m	2,69 m		10,9 m²
Bad:	2,87 m	2,45 m	7,03 m ²	
zuzüglich Duschbereich:	1,16 m	0,86 m	1,00 m ²	8,0 m²

Wohnfläche gesamt: 66,8 m²

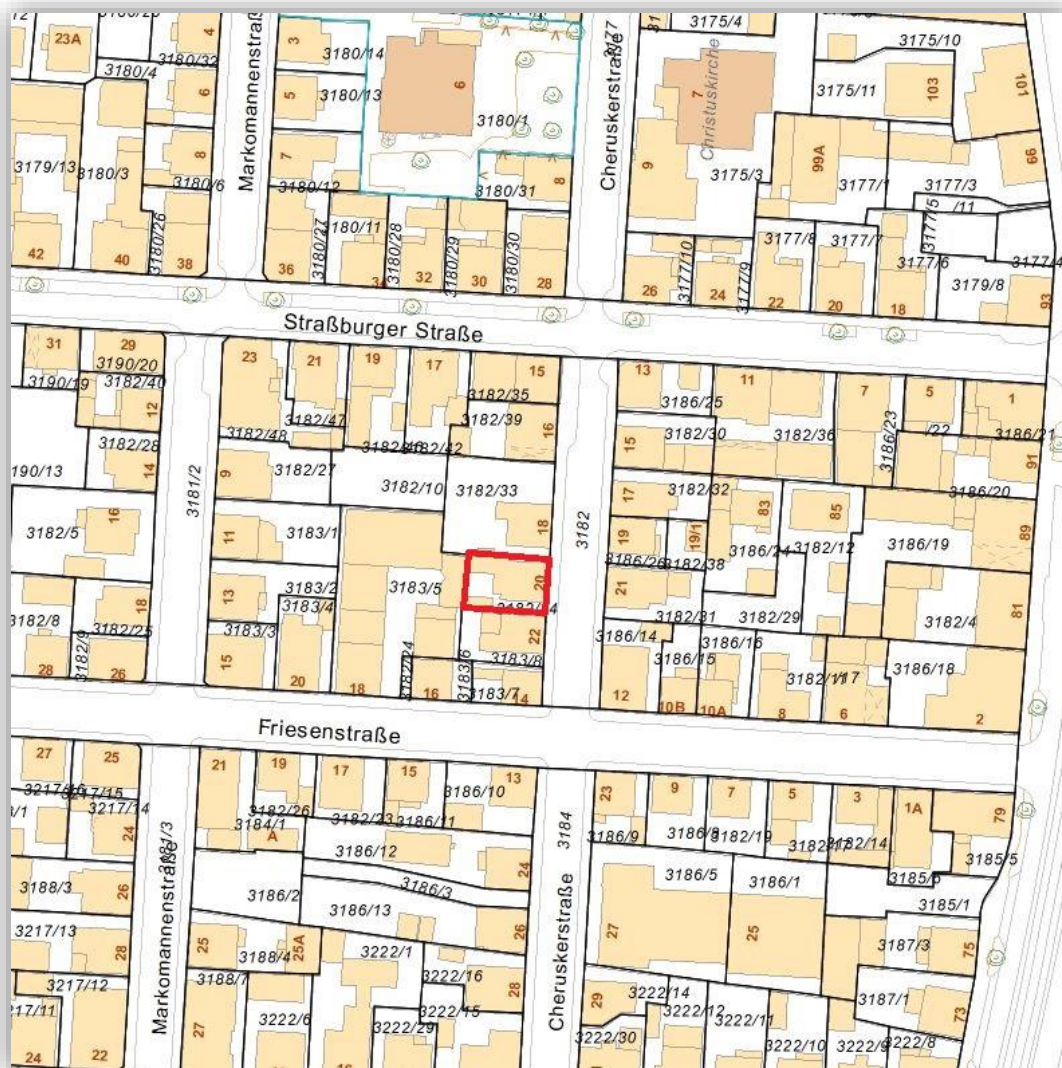
Bei den hier aufgeführten Flächen handelt es sich um unverbindliche Angaben.

Für die Richtigkeit der Grundrisse wird keine Gewähr übernommen.

Die Ausstattung und Möblierung sind frei erfunden.

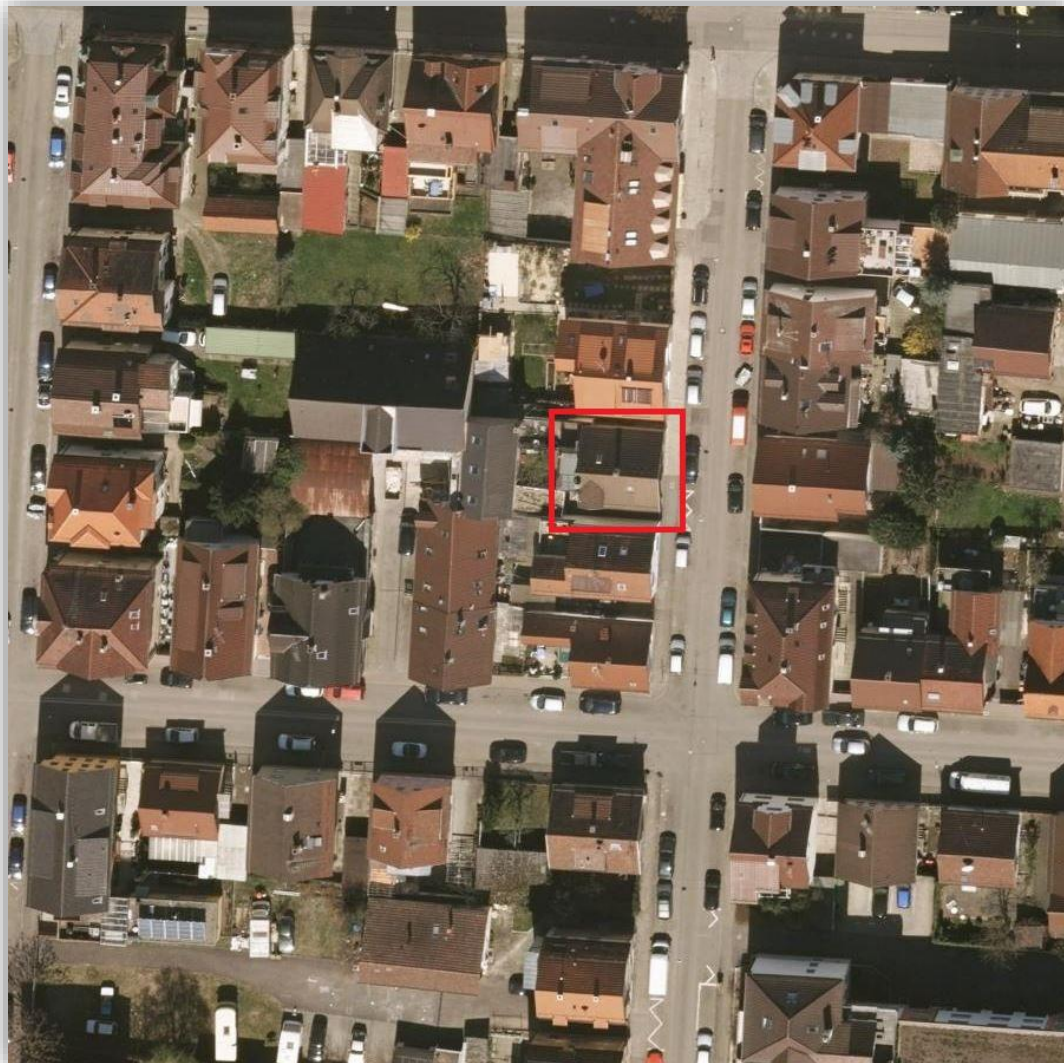
**+++ Modernisierte 2½ Zi. im EG - ruhige & bequeme Lage -
Laminatboden, schickes Bad mit FBH, inkl. EBK +++**

Lageplan



**+++ Modernisierte 2½ Zi. im EG - ruhige & bequeme Lage -
Laminatboden, schickes Bad mit FBH, inkl. EBK +++**

Luftbild



**+++ Modernisierte 2½ Zi. im EG - ruhige & bequeme Lage -
Laminatboden, schickes Bad mit FBH, inkl. EBK +++**

Verkehrslinienplan

