

**+++ Neuwertig & gehoben - sonniger 12 m<sup>2</sup> Süd/West-Balkon -  
2 Bäder - Aufzug - inklusive Tiefgarage & Einbauküche +++**

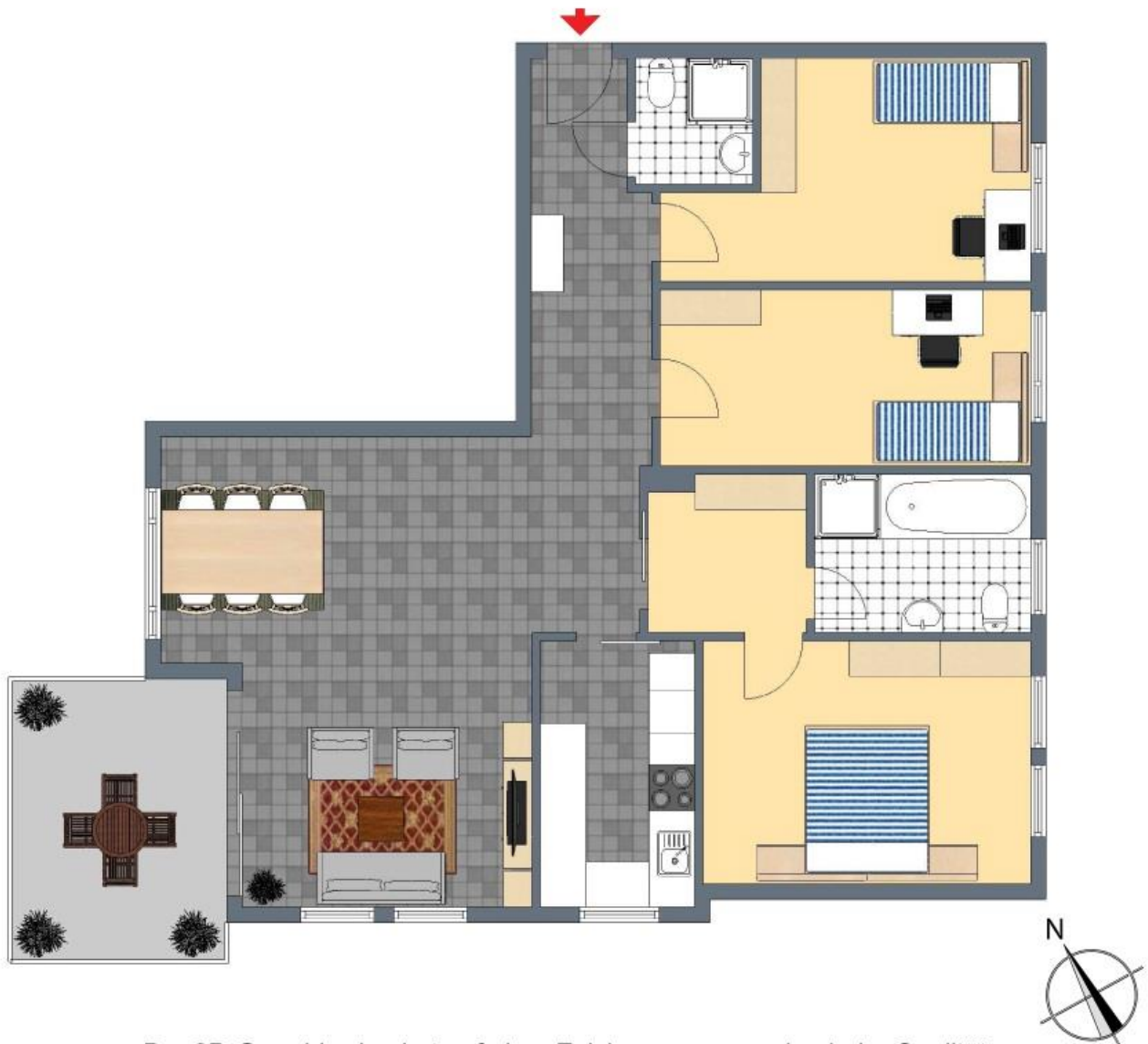
### 3-D Grundriss:



Für die Richtigkeit der Angaben wird keine Gewähr übernommen. Einrichtung und Möblierung sind frei erfunden und das 3D-Modell entspricht nicht der Wirklichkeit.

**+++ Neuwertig & gehoben - sonniger 12 m<sup>2</sup> Süd/West-Balkon -  
2 Bäder - Aufzug - inklusive Tiefgarage & Einbauküche +++**

## 2-D Grundriss:



Der 2D-Grundriss basiert auf einer Zeichnung von wechselnder Qualität, gewisse Abweichungen können vorkommen.

Bei sämtlichen, hier aufgeführten Flächenarten und den dazu angegebenen Werten handelt es sich um unverbindliche Angaben.

**+++ Neuwertig & gehoben - sonniger 12 m² Süd/West-Balkon -  
2 Bäder - Aufzug - inklusive Tiefgarage & Einbauküche +++**

## Lageplan:





**+++ Neuwertig & gehoben - sonniger 12 m<sup>2</sup> Süd/West-Balkon -  
2 Bäder - Aufzug - inklusive Tiefgarage & Einbauküche +++**

[Stadtplan:](#)



**+++ Neuwertig & gehoben - sonniger 12 m<sup>2</sup> Süd/West-Balkon -  
2 Bäder - Aufzug - inklusive Tiefgarage & Einbauküche +++**

---

**Luftbild:**





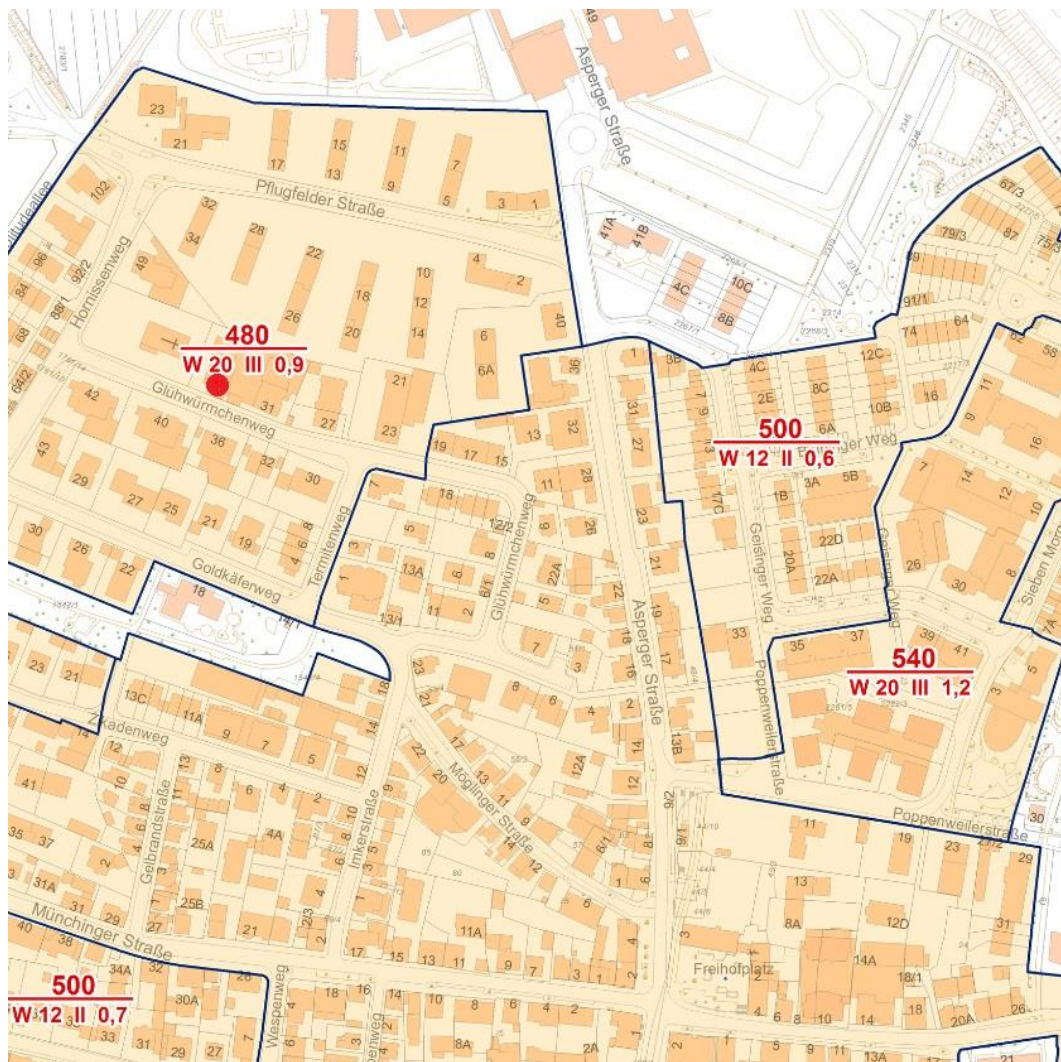
**+++ Neuwertig & gehoben - sonniger 12 m<sup>2</sup> Süd/West-Balkon -  
2 Bäder - Aufzug - inklusive Tiefgarage & Einbauküche +++**

**Luftbild 45°:**



**+++ Neuwertig & gehoben - sonniger 12 m<sup>2</sup> Süd/West-Balkon -  
2 Bäder - Aufzug - inklusive Tiefgarage & Einbauküche +++**

## Bodenrichtwertkarte:





**+++ Neuwertig & gehoben - sonniger 12 m<sup>2</sup> Süd/West-Balkon -  
2 Bäder - Aufzug - inklusive Tiefgarage & Einbauküche +++**

## Öffentliche Verkehrsmittel:

