

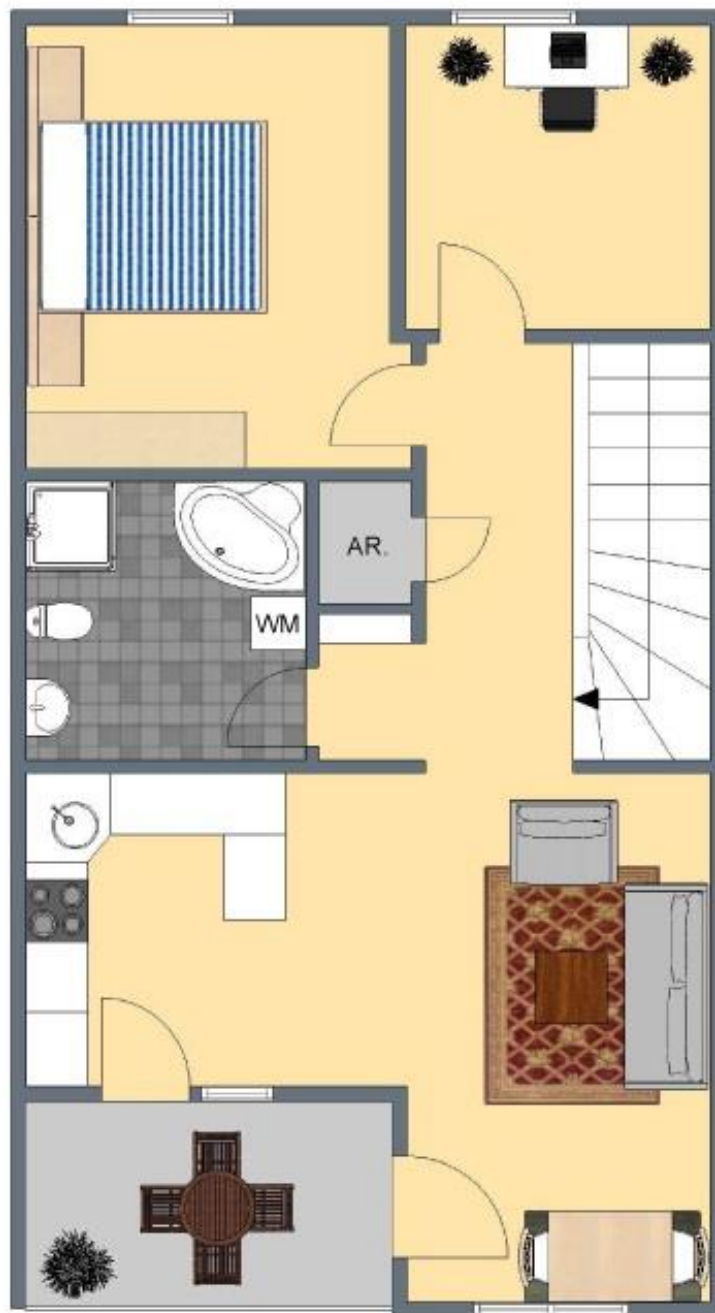
**+++ Sonnig, neuwertig & energetisch top - Süd-Balkon, offene Küche
ruhige & zentrumsnahe Lage - inkl. TG-Stellplatz+++**

3D-Grundriss



**+++ Sonnig, neuwertig & energetisch top - Süd-Balkon, offene Küche
ruhige & zentrumsnahe Lage - inkl. TG-Stellplatz+++**

2D-Grundriss



**+++ Sonnig, neuwertig & energetisch top - Süd-Balkon, offene Küche
ruhige & zentrumsnahe Lage - inkl. TG-Stellplatz+++**

Flächenberechnung

Wohnen & Küche:	5,07 m	2,98 m	15,11 m ²		
zuzüglich:	3,50 m	3,06 m	10,71 m ²	25,8 m²	
Schlafzimmer:	4,16 m	3,35 m	13,94 m ²		
zuzüglich:	1,12 m	0,34 m	0,38 m ²	14,3 m²	
Arbeitszimmer:	3,02 m	2,93 m		8,8 m²	
Bad:	2,73 m	2,53 m		6,9 m²	
Flur:	4,24 m	1,42 m	6,02 m ²		
zuzüglich Garderobe:	1,28 m	0,98 m	1,25 m ²	7,3 m²	
Abstellraum:	1,35 m	0,90 m		1,2 m²	
Entrée:	1,91 m	1,34 m		2,6 m²	
Aufgang:	4,17 m	1,20 m		5,0 m²	
Balkon (1/2):	3,00 m	1,94 m	5,82 m ²	2,9 m²	
			Wohnfläche gesamt:	74,9 m²	
Abstellraum im UG:				ca. 5 m²	

Bei den hier aufgeführten Flächen handelt es sich um unverbindliche Angaben.

Für die Richtigkeit der Grundrisse wird keine Gewähr übernommen.

Die Ausstattung und Möblierung sind frei erfunden.

**+++ Sonnig, neuwertig & energetisch top - Süd-Balkon, offene Küche
ruhige & zentrumsnahe Lage - inkl. TG-Stellplatz+++**

Stadtplan



**+++ Sonnig, neuwertig & energetisch top - Süd-Balkon, offene Küche
ruhige & zentrumsnahe Lage - inkl. TG-Stellplatz+++**

Verkehrsverbindungen



**+++ Sonnig, neuwertig & energetisch top - Süd-Balkon, offene Küche
ruhige & zentrumsnahe Lage - inkl. TG-Stellplatz+++**

Luftbild

