

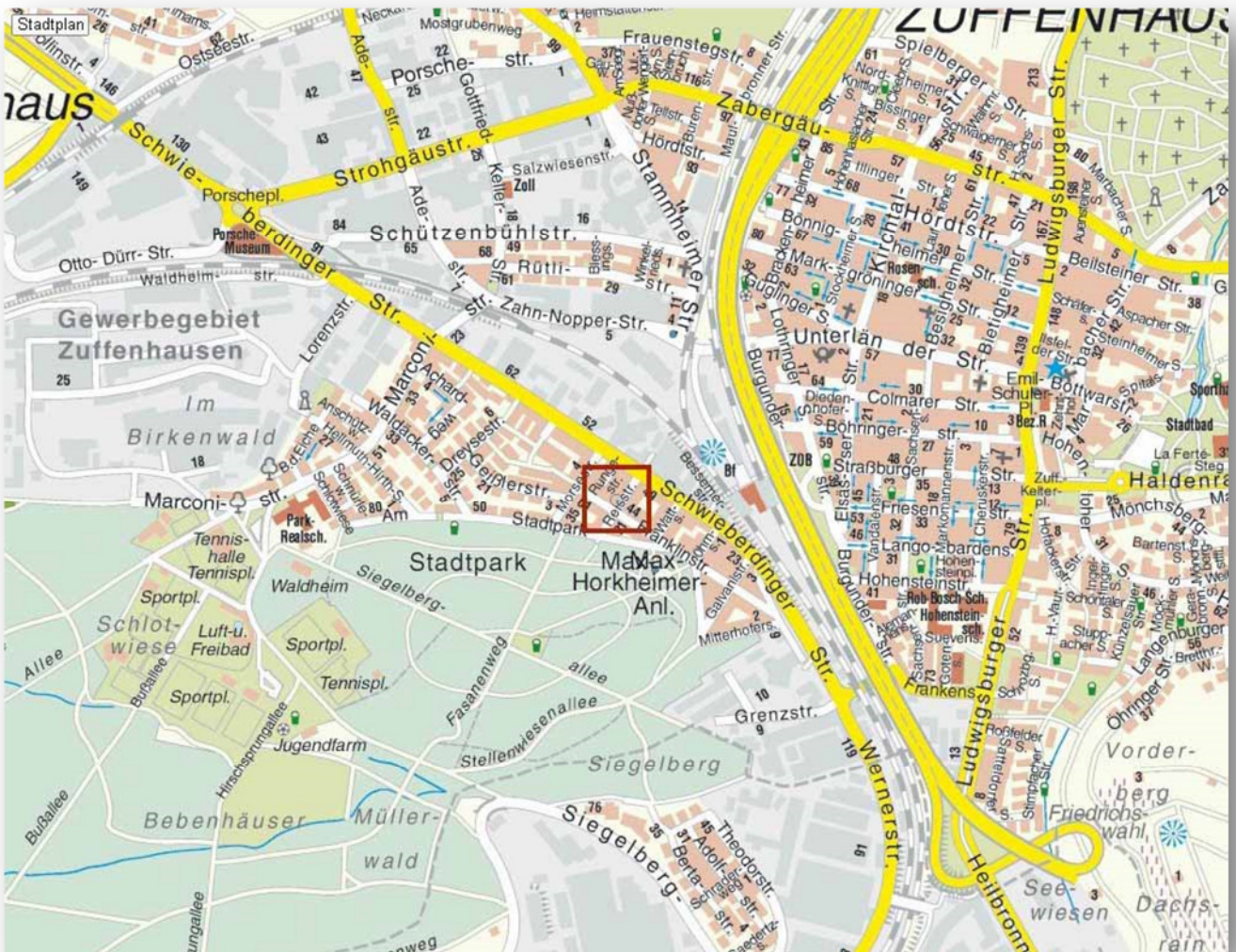
**+++ Villa am Stadtpark - modernisiert, charmant & idyllisch -
Bestlage in Zuffenhausen - kleiner Garten & Garage +++**

Lageplan



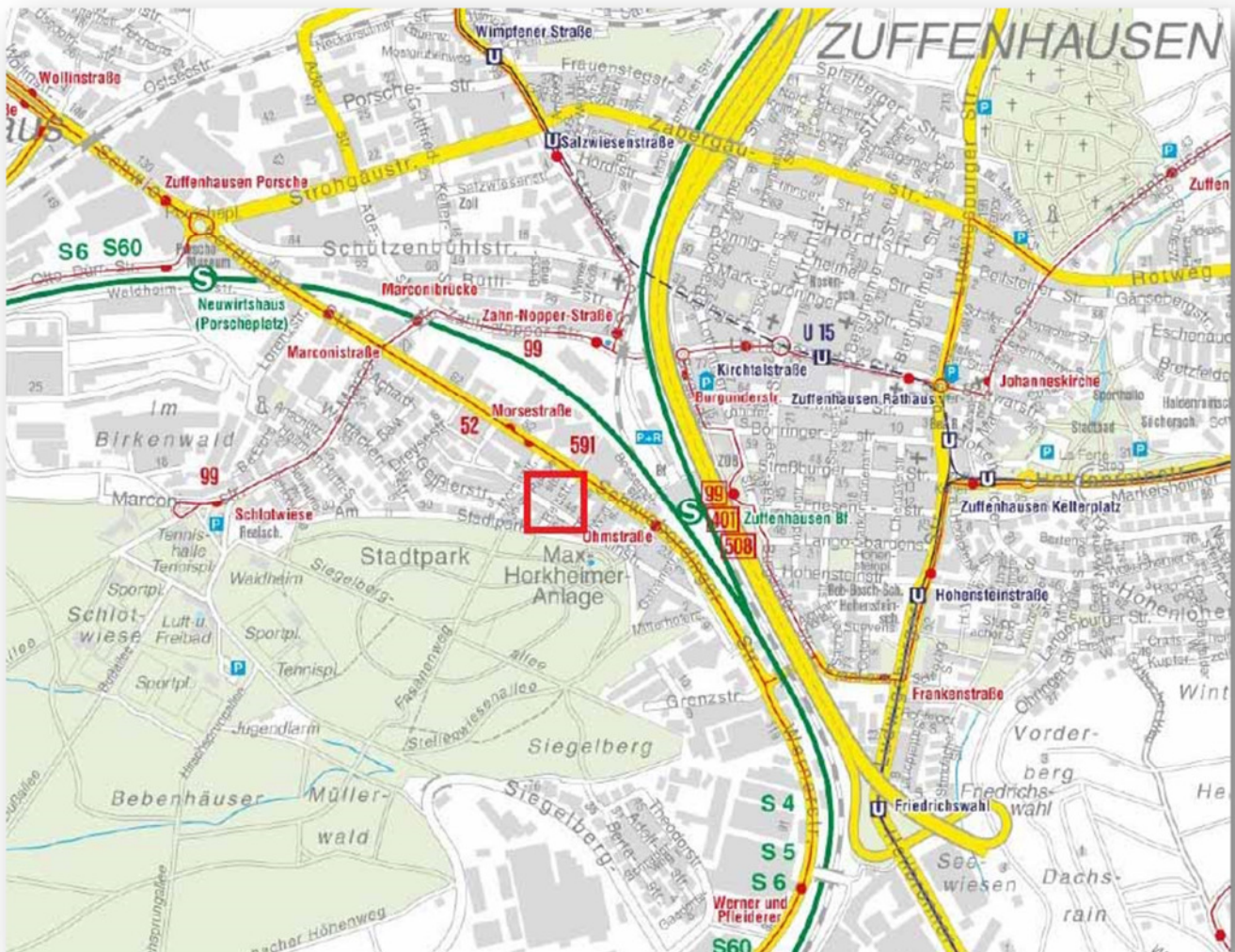
**+++ Villa am Stadtpark - modernisiert, charmant & idyllisch -
Bestlage in Zuffenhausen - kleiner Garten & Garage +++**

Stadtplan



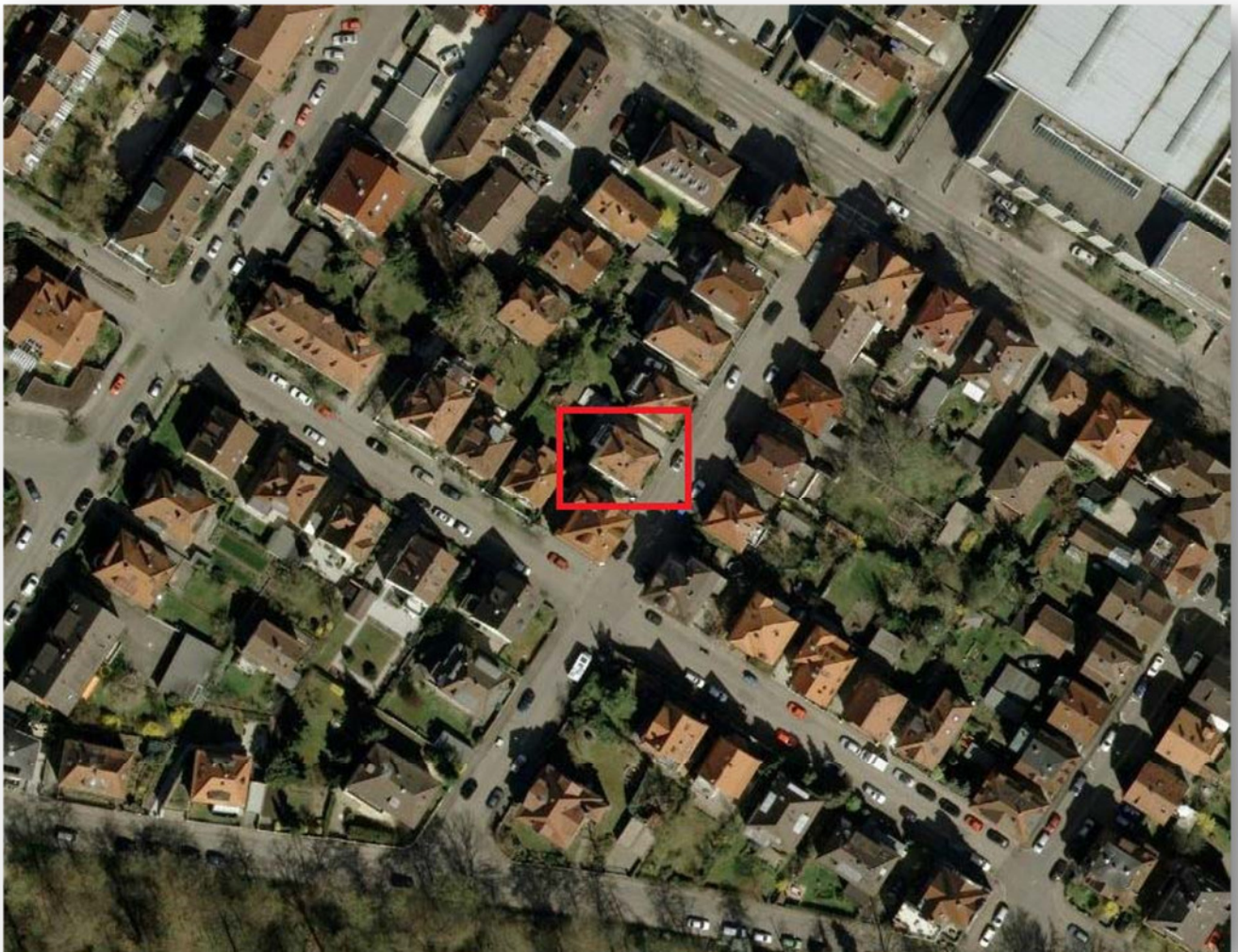
**+++ Villa am Stadtpark - modernisiert, charmant & idyllisch -
Bestlage in Zuffenhausen - kleiner Garten & Garage +++**

Verkehrsanbindungen



**+++ Villa am Stadtpark - modernisiert, charmant & idyllisch -
Bestlage in Zuffenhausen - kleiner Garten & Garage +++**

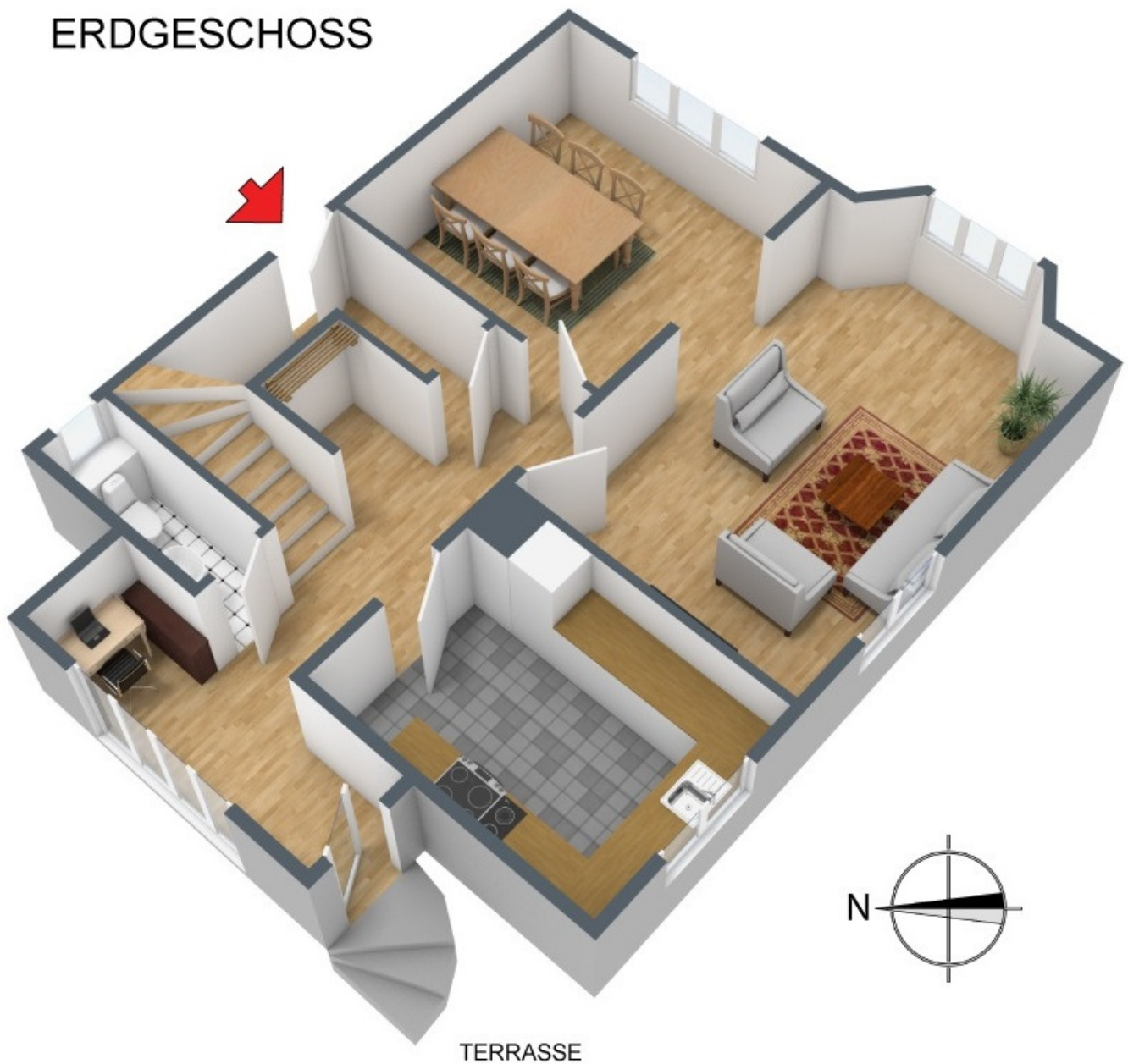
Luftbild



**+++ Villa am Stadtpark - modernisiert, charmant & idyllisch -
Bestlage in Zuffenhausen - kleiner Garten & Garage +++**

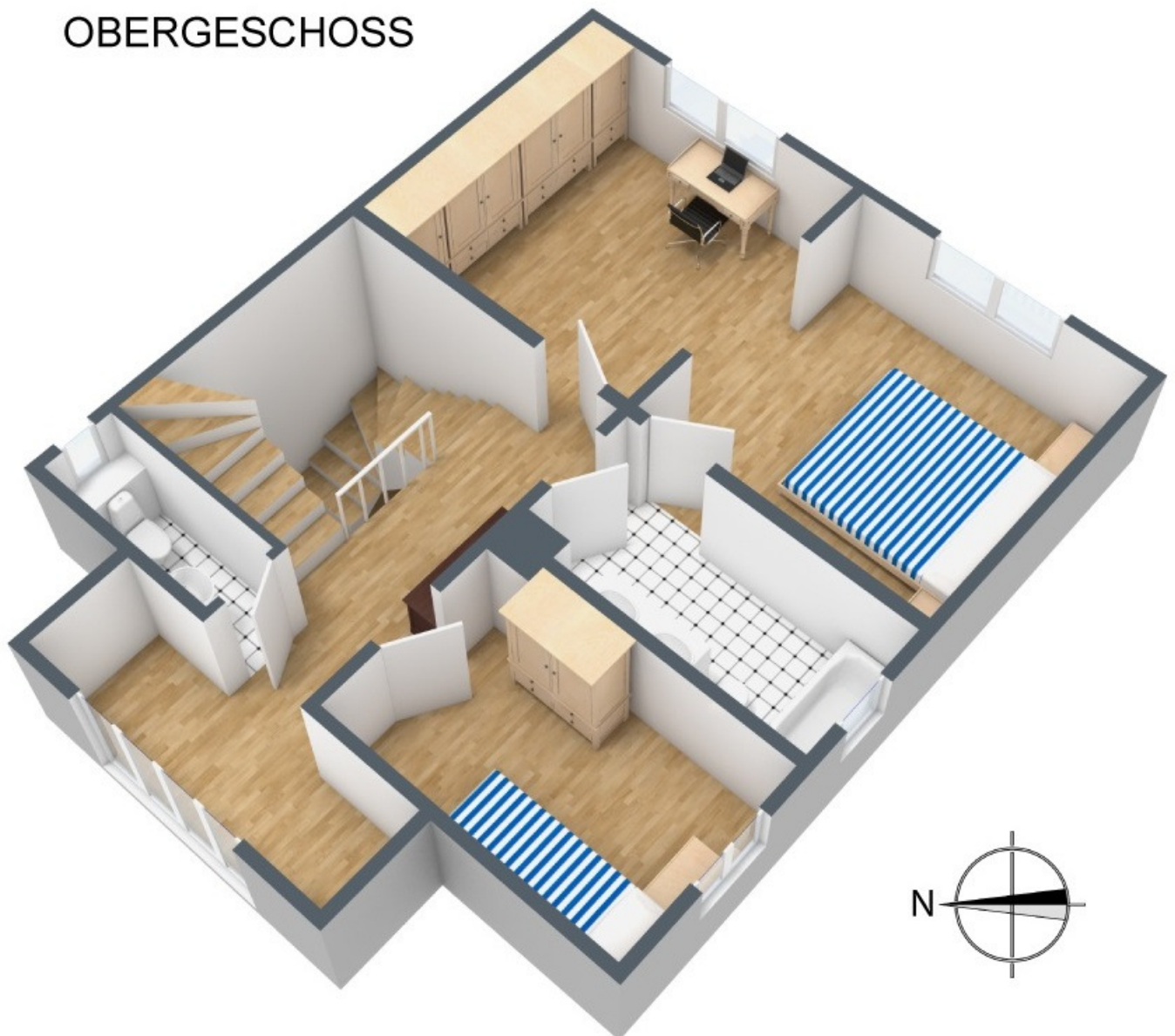
3D-Grundrisse

ERDGESCHOSS



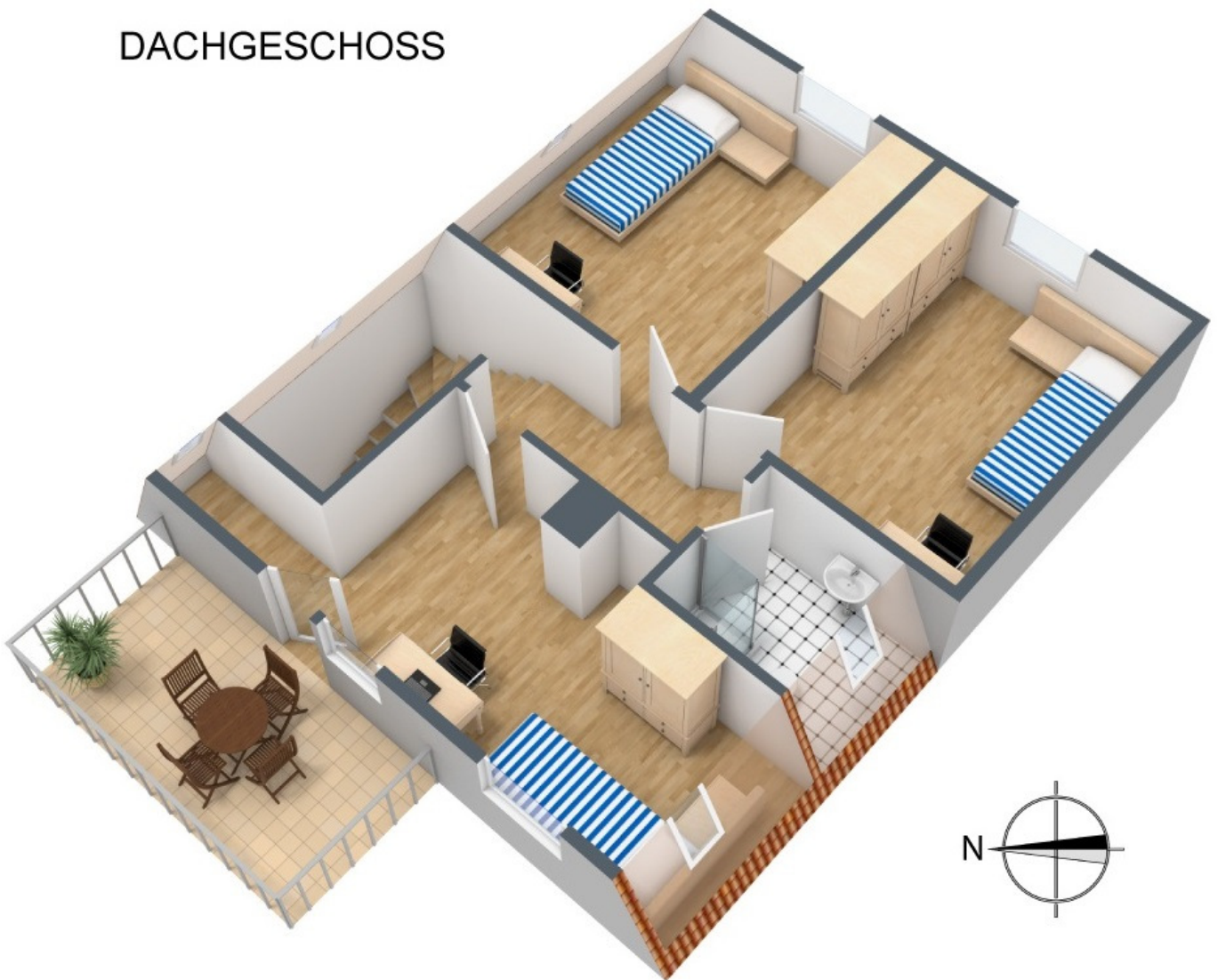
**+++ Villa am Stadtpark - modernisiert, charmant & idyllisch -
Bestlage in Zuffenhausen - kleiner Garten & Garage +++**

OBERGESCHOSS



**+++ Villa am Stadtpark - modernisiert, charmant & idyllisch -
Bestlage in Zuffenhausen - kleiner Garten & Garage +++**

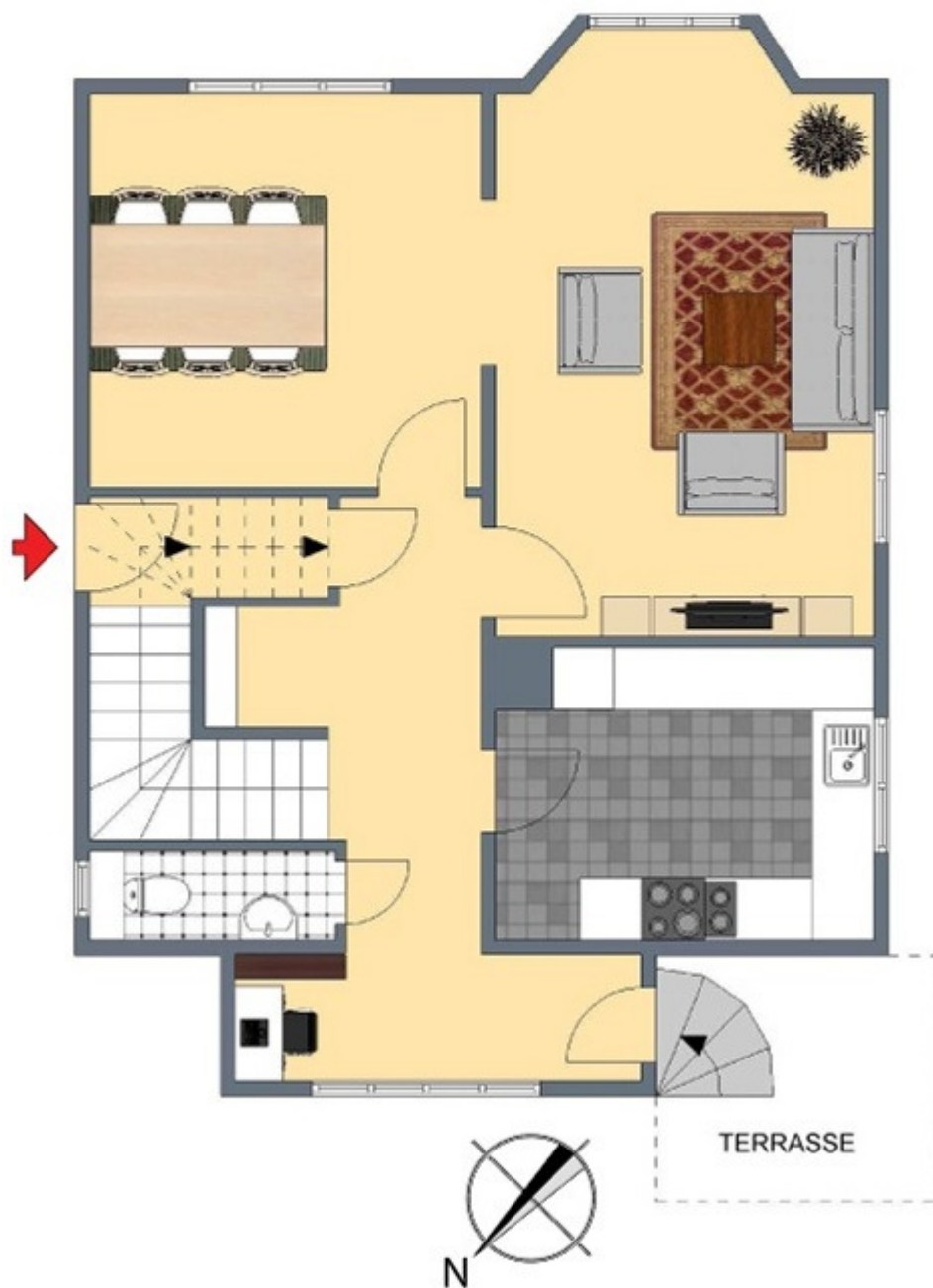
DACHGESCHOSS



**+++ Villa am Stadtpark - modernisiert, charmant & idyllisch -
Bestlage in Zuffenhausen - kleiner Garten & Garage +++**

2D-Grundrisse

ERDGESCHOSS



**+++ Villa am Stadtpark - modernisiert, charmant & idyllisch -
Bestlage in Zuffenhausen - kleiner Garten & Garage +++**

OBERGESCHOSS



**+++ Villa am Stadtpark - modernisiert, charmant & idyllisch -
Bestlage in Zuffenhausen - kleiner Garten & Garage +++**

DACHGESCHOSS



**+++ Villa am Stadtpark - modernisiert, charmant & idyllisch -
Bestlage in Zuffenhausen - kleiner Garten & Garage +++**

Flächenberechnung

Erdgeschoss:					
Wohnzimmer:	5,25 m	3,98 m	20,90 m ²		
zuzüglich Erker:	1,60 m	0,70 m	1,12 m ²		
zuzüglich Erker:	0,50 m	0,50 m	0,25 m ²	22,3 m²	
Esszimmer:	3,90 m	3,68 m		14,4 m²	
Küche:	4,00 m	2,94 m	11,76 m ²		
abzüglich Kamin:	0,60 m	0,60 m	0,36 m ²	11,4 m²	
Flur:	3,00 m	1,60 m	4,80 m ²		
	1,23 m	1,20 m	1,48 m ²		
	1,37 m	0,90 m	1,23 m ²	7,5 m²	
separates WC:	1,76 m	0,81 m		1,4 m²	
Veranda:	3,92 m	1,74 m		6,8 m²	
Terrasse (1/4):	2,70 m	2,30 m	6,21 m ²	1,6 m²	
			Wohnfläche gesamt:	65,3 m²	
Obergeschoss:					
Schlafzimmer:	4,04 m	3,97 m		16,0 m²	
Arbeiten/Ankleide:	3,98 m	3,80 m		15,1 m²	
Kinderzimmer:	4,05 m	2,61 m	10,57 m ²		
abzüglich:	0,40 m	0,25 m	0,10 m ²		
abzüglich:	0,60 m	0,15 m	0,09 m ²	10,4 m²	
Veranda:	3,98 m	1,71 m		6,8 m²	
Bad:	4,00 m	1,54 m	6,16 m ²		
abzüglich Leitungen:	0,57 m	0,20 m	0,11 m ²	6,0 m²	
separates WC:	1,86 m	0,89 m		1,7 m²	
Flur:	4,35 m	1,64 m		7,1 m²	
			Wohnfläche gesamt:	63,2 m²	

**+++ Villa am Stadtpark - modernisiert, charmant & idyllisch -
Bestlage in Zuffenhausen - kleiner Garten & Garage +++**

Flächenberechnung

Dachgeschoss:				
Kinderzimmer 1:	4,13 m	3,16 m	13,05 m ²	
zuzügl. Schräge (1/2):	4,13 m	0,40 m	0,83 m ²	13,9 m²
Kinderzimmer 2:	4,12 m	3,29 m		13,6 m²
Kinderzimmer 3:	3,01 m	2,96 m	8,91 m ²	
abzüglich Kamin:	0,50 m	0,50 m	0,25 m ²	
zuzüglich:	2,36 m	2,30 m	5,43 m ²	
zuzügl. Schräge (1/2):	2,36 m	0,40 m	0,47 m ²	
zuzüglich:	1,70 m	1,08 m	0,92 m ²	15,5 m²
Bad:	2,20 m	1,96 m	4,31 m ²	
zuzügl. Schräge (1/2):	1,96 m	0,40 m	0,39 m ²	4,7 m²
Flur:	3,04 m	1,40 m		4,3 m²
Balkon (1/2):	3,90 m	1,80 m	7,02 m ²	3,5 m²
		Wohnfläche DG:	55,4 m²	
Erdgeschoss:				65,3 m²
Obergeschoss:				63,2 m²
Dachgeschoss:				55,4 m²
		Wohnfläche gesamt:	183,9 m²	
Nutzfläche Keller:				ca. 60 m²
Nutzfläche Bühne:				ca. 20 m²

Bei den hier aufgeführten Flächen handelt es sich um unverbindliche Angaben.

Für die Richtigkeit der Grundrisse wird keine Gewähr übernommen.

Die Ausstattung und Möblierung sind frei erfunden.