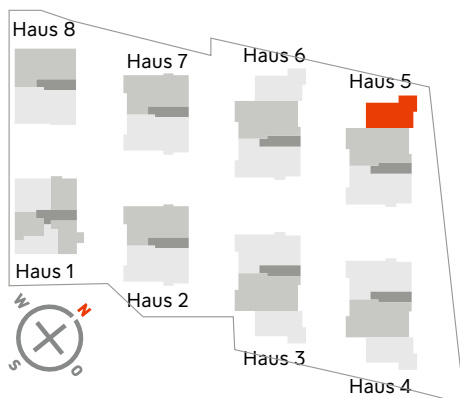


5-Zimmer-Stadthaus | ca. 184,94 m²

65 Stadthaus 3, 4 Etagen, Haus 5

Gartenetage



Maßstab ca. 1 : 125
 Legende:
 HHK=Handtuchheizkörper

Wohnflächen Gartenetage

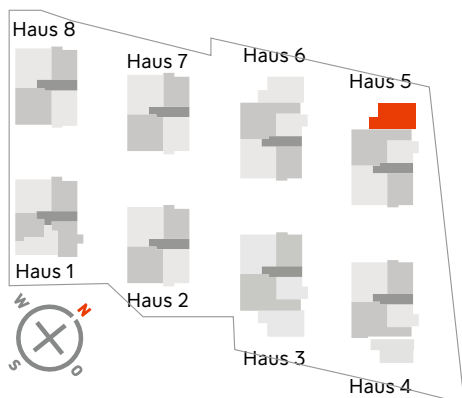
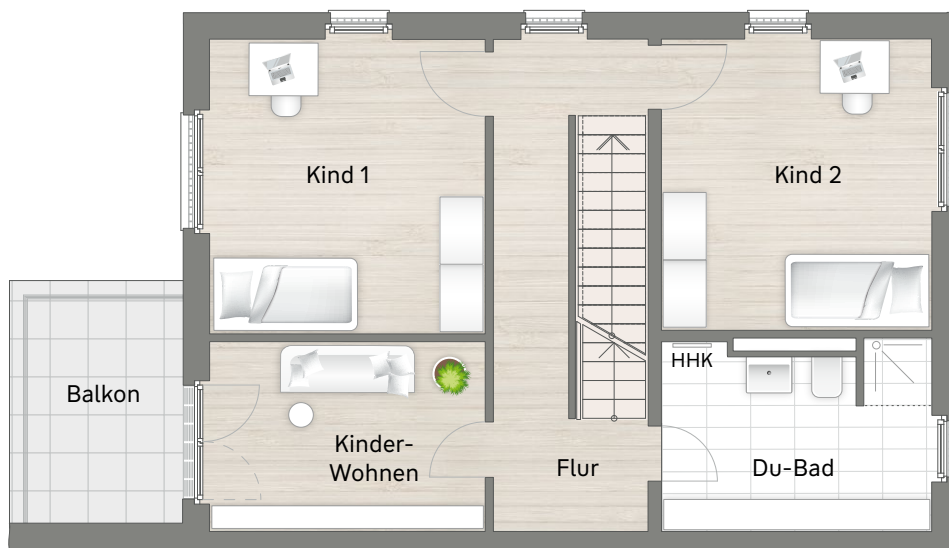
Diele	ca.	5,60 m ²
WC	ca.	1,67 m ²
Kochen	ca.	14,30 m ²
Wohnen	ca.	33,79 m ²
Terrasse 2 (17,55 m ²), 50 %	ca.	8,77 m ²
Terrasse 1 (12,45 m ²), 50 %	ca.	6,22 m ²

› weiter zu 1.OG & 2.OG

5-Zimmer-Stadthaus | ca. 184,94 m²

65 Stadthaus 3, 4 Etagen, Haus 5

1. OG



Maßstab ca. 1 : 100
 Legende:
 HHK=Handtuchheizkörper

Wohnflächen 1. OG

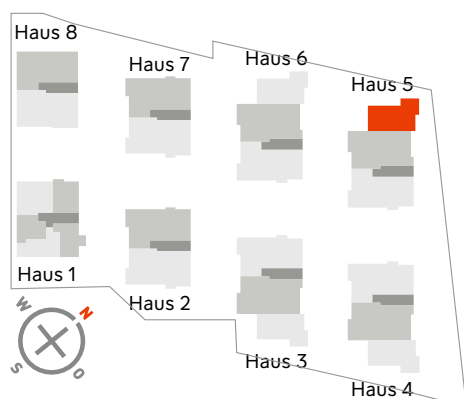
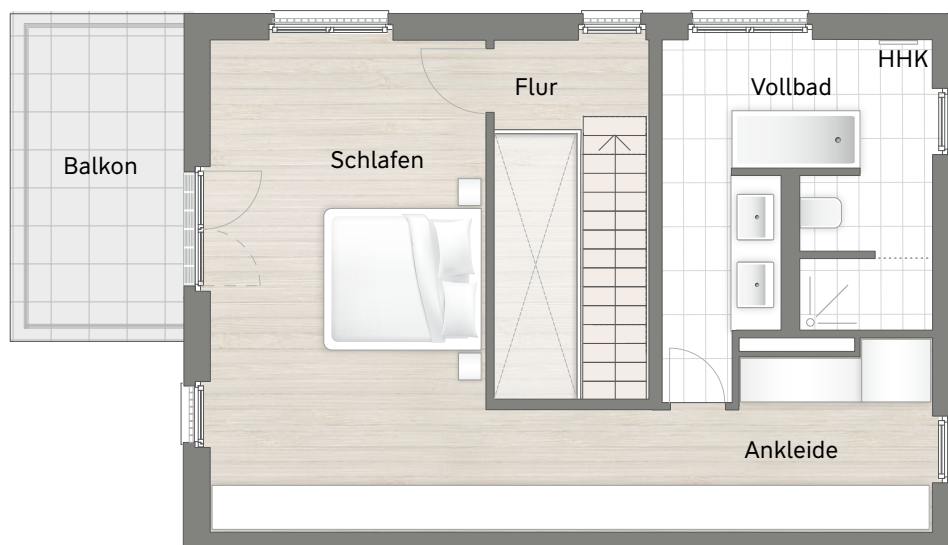
Flur	ca.	9,16 m ²
Kind 1	ca.	14,42 m ²
Kind 2	ca.	13,95 m ²
Kinder Wohnen	ca.	9,28 m ²
Du-Bad	ca.	8,62 m ²
Balkon (6,04 m ²), 50 %	ca.	3,02 m ²

› weiter zu 2. OG

5-Zimmer-Stadthaus | ca. 184,94 m²

65 Stadthaus 3, 4 Etagen, Haus 5

2. OG



Maßstab ca. 1 : 100
 Legende:
 HHK=Handtuchheizkörper

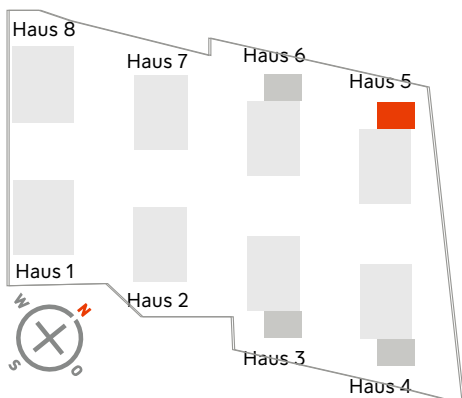
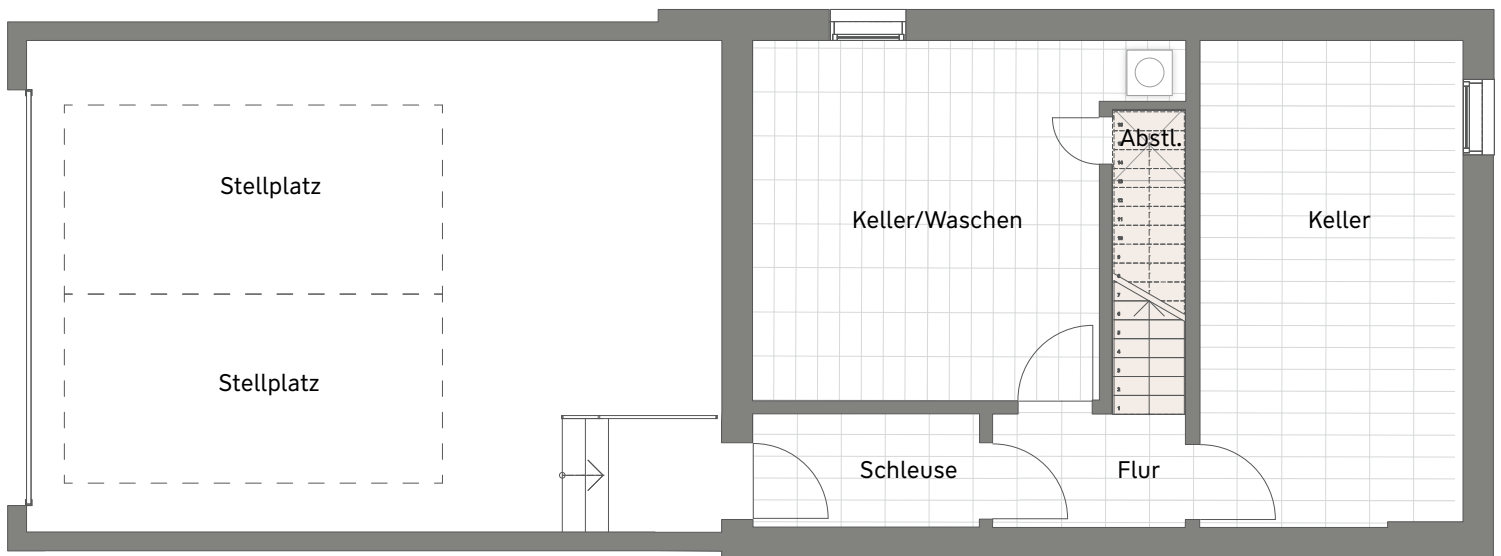
Wohnflächen 2. OG

Flur	ca. 2,52 m ²
Schlafen	ca. 24,06 m ²
Ankleide	ca. 11,52 m ²
Vollbad	ca. 14,05 m ²
Balkon (7,99 m ²), 50 %	ca. 3,99 m ²
Gesamtfläche	ca. 184,94 m²

5-Zimmer-Stadthaus | ca. 184,94 m²

65 Stadthaus 3, 4 Etagen, Haus 5

Untergeschoss



Maßstab ca. 1 : 100
 Legende:
 HHK=Handtuchheizkörper

Nutzfläche Untergeschoss

Flur	ca. 3,81 m ²
Keller/Waschen	ca. 22,76 m ²
Keller	ca. 22,29 m ²
Abstl.	ca. 0,93 m ²
Schleuse	ca. 4,49 m ²
Nutzfläche	ca. 54,28 m²