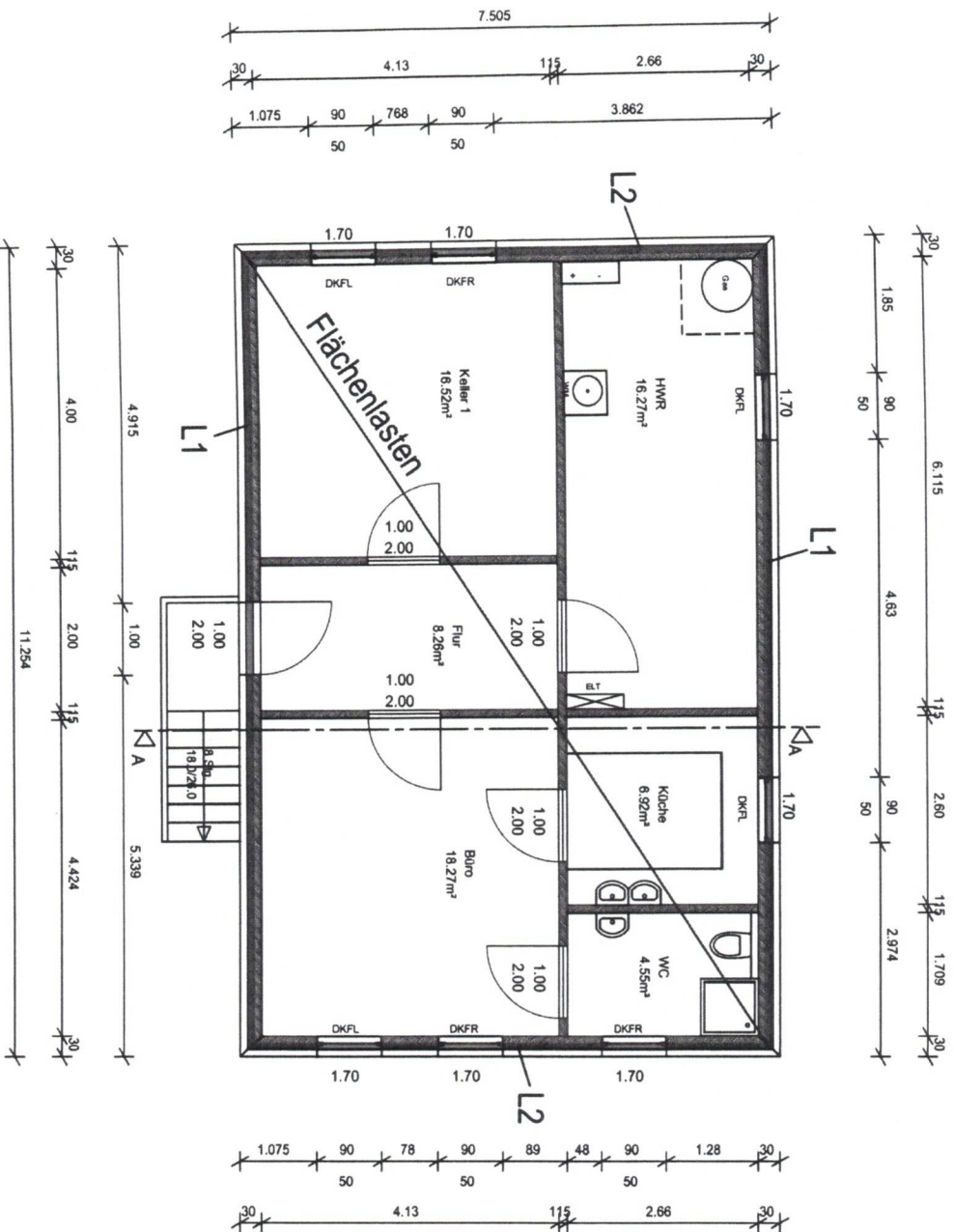


Grundriss Kellergeschoss:



Belastung KG-Decke aus EG + Dach: (charakteristisch)

Linienlast L1 / Längswände:

g = 6,5 kN/m
 q, S1 = 2,7 kN/m
 q, W = 0,5 kN/m
 q, A = 1,0 kN/m

Linienlast L2 / Giebel:

g = 3,0 kN/m
 q, S1 = 2,7 kN/m
 q, W = 0,5 kN/m
 q, A = 1,0 kN/m

Flächenlasten:

g = 1,9 kN/m² aus Fußboden
 q, A = 1,5 kN/m² + 1,20 kN/m² Trennwandzuschlag

Lastplan für Kellergeschoss

Projekt:	Neubau eines Einfamilienhauses
Bauherr:	Zabelsbergpromenade 6, 15834 Rangsdorf
Stalk:	Winterfeldallee 50, 15834 Rangsdorf
Dateiname:	LP
Maststab:	1 : 100
Datum:	29.10.14
Plan-Nr.:	LP